

小径ボールねじファミリー

小径ボールねじ + 小型サポートユニット

GT0601/GT0801/
DP0601/DP0801/
DP0802/DP1002/
GP1002/他



小型サポートユニット付き

小径ボールねじと小型サポートユニットの組み合わせが省スペースを実現！
装置の小型化に貢献します。

小型サポートユニット

軽量コンパクト

- 重量約60%減(BUK-6比較)
- 装置のダウンサイジング化、軽量化、高応答性に貢献

高剛性

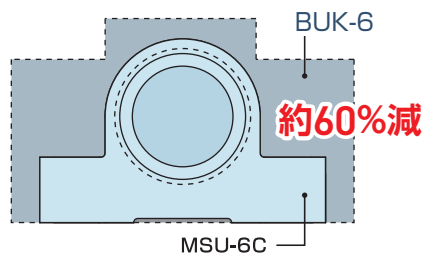
- 予圧を厳密に管理したミニチュア スラスト アンギュラ玉軸受を搭載、アキシアル高剛性を実現

BUK-6との比較

- 軸芯高さは標準品と同寸法
- アキシアル荷重性能は同等以上(全型番)

用途

- ボールねじサポート



部品名	標準仕様
ハウジング	角形 SMF材+低温黒色クロムめっき 丸形 SUM材+低温黒色クロムめっき
押えナット	SUS303+黒染
ベアリング	ミニチュア スラスト アンギュラ玉軸受け
ロックナット	SUS303+黒染
スペーサ	SUS303+黒染
セットピース	C6801
六角穴付止めねじ	SUSXM7

対応形式例

MSU-4C/MSU-4G - GT0601

MSU-8C/MSU-8G - DP0801/0802/1002

MSU-6CS/MSU-6GS - GT0801/DP0801/0802

MSU-6C/MSU-6G - GT0801/DP0601

GP1002

DP1002/GP1002

形式表示方法 **RW 08 02 P S - B P N R - 0300 X 0250 - C7 M - MSU-4C**

①

②

③

④

⑤

⑥

①ボールねじ形式

②ねじ軸全長

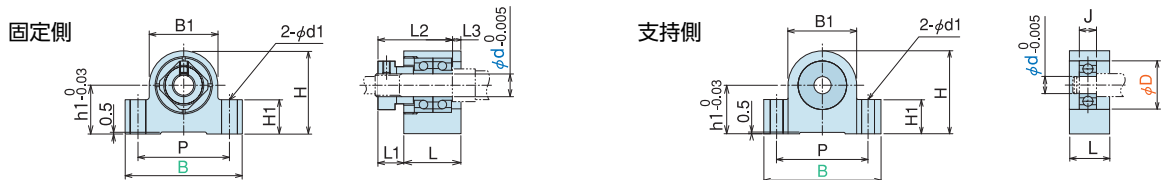
③ねじ部長さ

④精度等級

⑤すきま記号

⑥サポートユニット形式

■形状・寸法

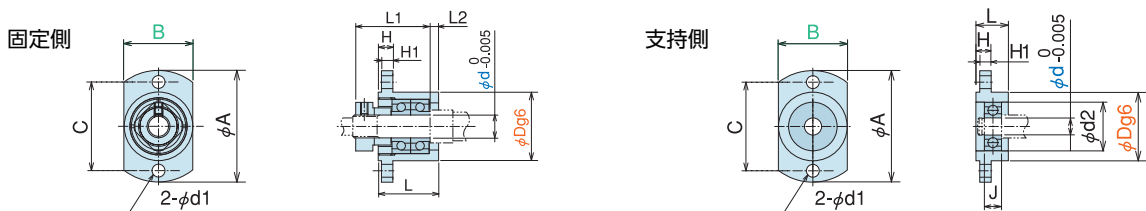


角形 固定側サポートユニット

形式番号	d	L	L1	L2	L3	B	H	h1	B1	H1	P	d1	ナット	ベアリング
MSU-4C	4	14	5.5	17.5	2	27	17	10	14	6	21	3.5	M4×0.5	MTA04-11
MSU-6C	6	17	7.5	22	2.5	35	22.5	13	19	8	26	5.5	M6×0.75	MTA06-15
MSU-8C	8	20	9	26	3	41	29	17	24	12	32	5.5	M8×1.0	MTA08-19

角形 支持側サポートユニット

形式番号	d	L	B	H	h1	B1	H1	P	d1	D	J	ベアリング
MSU-4CS	3	10	27	17	10	14	6	21	3.5	10	4	623ZZ
MSU-6CS	6	12	35	22.5	13	19	8	26	5.5	15	6	B6-113ZZ1



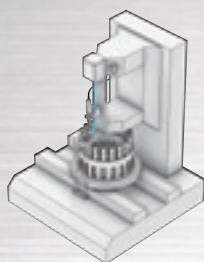
丸形 固定側サポートユニット

形式番号	d	L	L1	L2	H	D	A	B	C	d1	H1	ナット	ベアリング
MSU-4G	4	13.5	17.5	1.5	5	14	26	14	20	3.5	3	M4×0.5	MTA04-11
MSU-6G	6	17	22	2.5	5	19	34	19	26	4.5	4	M6×0.75	MTA06-15
MSU-8G	8	20	26	3	4	24	39	24	31	4.5	4	M8×1.0	MTA08-19

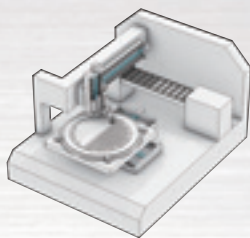
丸形 支持側サポートユニット

形式番号	d	L	H	D	d2	A	B	C	d1	H1	J	ベアリング
MSU-4GS	3	10	5	14	10	26	14	20	3.5	3	4	623ZZ
MSU-6GS	6	10	5	19	15	34	19	26	4.5	4	6	B6-113ZZ1

小径ボールねじの採用事例



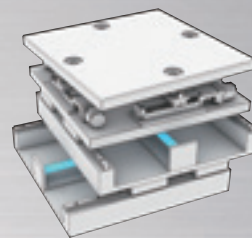
薬液塗布用分析装置



半導体製造装置 ボンダー



医療用 手術支援ロボット



XYθステージユニット

特殊形状、カスタマイズ品のコンパクトボールねじも提案します
黒田精工のカスタマイズの実績は、実に100万本以上！

黒田精工株式会社