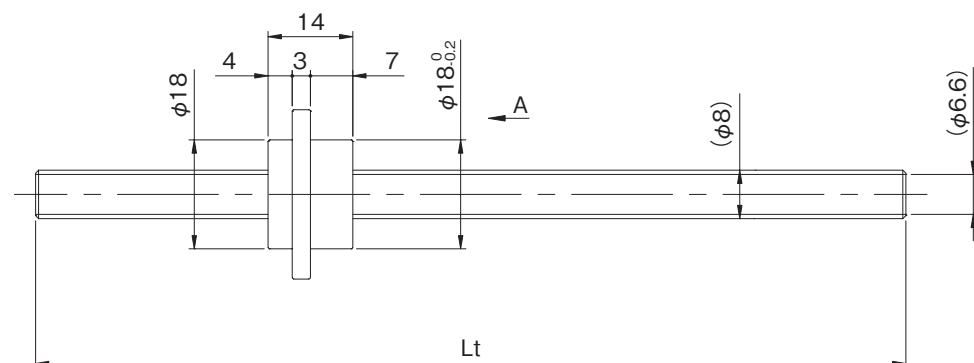
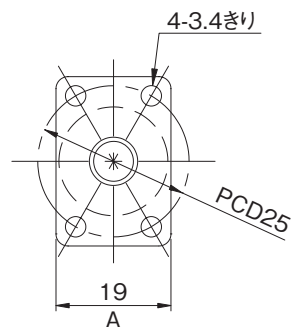


RWシリーズC7級

●ボールねじ諸元

軸径(mm) - リード(mm)	8 - 2
循環数 / ねじれ方向	3.7巻1列 / 右
ボール径(mm)	1.5875
谷径(mm)	7.1
シリーズ	RW
許容軸方向荷重(N)	40
許容回転速度(min ⁻¹)	3000
精度等級 / すきま記号	C7 / M
軸方向すきま(mm)	0.030以下
予圧トルク(N・cm)	----
スペーサボール	なし
循環方式	エンドデフレクタ方式
ワイパ	なし
潤滑剤	アルバニヤグリースS2



形式番号 (軸端 未加工品)	ねじ軸長さ	最大ストローク (L1-ナット長)	リード精度	質量 (kg)
	Lt		累積リード誤差	
RW0802PS-BPNR-0200A	400	386	0.05/300	0.08
RW0802PS-BPNR-0400A				0.14

・納入時はナット内だけにグリースを封入し、防錆油を塗布いたします。ご使用時には潤滑剤を供給してください。

●軸端加工形状

在庫精密ボールねじには、各サイズごとに弊社推奨の軸端加工形状を用意しております。下記弊社推奨の軸端加工形状のほかに、ご要望によりキー溝、タップ穴、平取り加工なども追加加工出来ますので弊社までご用命ください。また、軸端加工した場合の形式例は下記の通りです。

形式例：軸端 未加工品 (左図) ⇒ 軸端加工品
RW0802PS-BPNR-0400A ⇒ RW0802PS-BPNR-0400X0354-C7M
ねじ軸全長

支持側	固定側
適用支持側サポートユニット	適用固定側サポートユニット
BUK-6S (角形)	BUK-6 (角形)
BUM-6S (丸形)	BUM-8、BUM-6F (丸形)