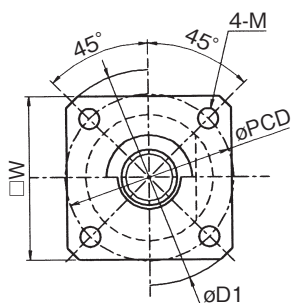
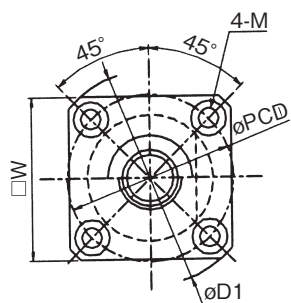


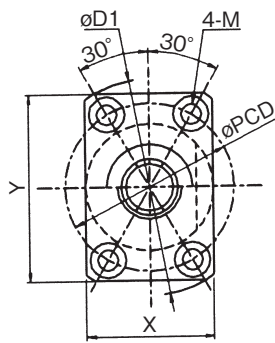
注文生産ボールねじ：チューブ式シングルナット C0～C10



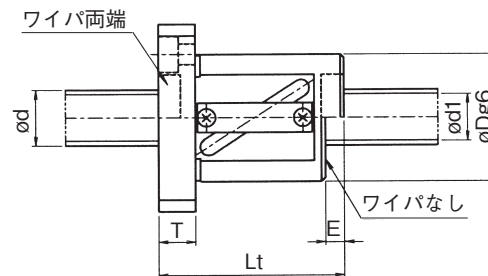
フランジ形式E



フランジ形式A



フランジ形式B



(単位：mm)

形式番号	ねじ軸 外径 d	リード L	ボール径 D _b	谷径 d _i	循環数 巻×列	基本動 定格荷重 C (N)	基本静 定格荷重 C ₀ (N)	*剛性 K _{NS} (N/μm)	ナット寸法														質量					
									外径		ワイバ 種類	ワイバ なし E	フランジ 厚さ T	フランジ 外径 D ₁	フランジ 形式	フランジ寸法						取付穴			ナット (kg)	ねじ軸 (kg/100mm)		
									D	L _t						W	X	Y	A	B	G	Q	PCD	M ぎり			座ぐり	深さ
GR1001JS-EDNR	10	1	0.8000	9.3	1×3	750	1750	70	19	22	N	—	5	36	E	29	—	—	—	—	—	—	27	4.5	—	—	0.05	0.06
GR101FDS-EAFR	10	1.5	1.0000	9.1	2.5×1	850	2300	60	19	24	F	5	5	36	E	29	—	—	—	—	—	—	27	4.5	—	—	0.06	0.06
GR1002DS-EAFR	10	2	1.5875	8.6	2.5×1	2250	3300	70	23	30	F	3	5	40	E	31	—	—	—	—	—	—	31	4.5	—	—	0.09	0.06
GR102FDS-AAFR	10	2.5	2.0000	8.3	2.5×1	2700	4200	70	24	35	F	5	8	43	A	33	—	—	—	—	—	—	32	4.5	8	4.4	0.13	0.06
GR1003DS-AAPR	10	3	2.0000	8.3	2.5×1	2700	4200	70	24	36	P	6	8	43	A	33	—	—	—	—	—	—	32	4.5	8	4.4	0.13	0.06
GR1004DS-AAPR	10	4	2.3812	8.1	2.5×1	3350	5900	75	26	37	P	3	8	45	A	35	—	—	—	—	—	—	34	4.5	8	4.4	0.16	0.06
GR1004DS-BAPR	10	4	2.3812	8.1	2.5×1	3350	5900	75	26	37	P	3	8	46	B	—	28	42	—	—	—	—	36	4.5	8	4.4	0.15	0.06
GR1005DS-AAPR	10	5	2.3812	8.1	2.5×1	3350	5900	75	26	40	P	5	8	45	A	35	—	—	—	—	—	—	34	4.5	8	4.4	0.17	0.06
GR1005DS-BAPR	10	5	2.3812	8.1	2.5×1	3350	5900	75	26	40	P	5	8	46	B	—	28	42	—	—	—	—	36	4.5	8	4.4	0.16	0.06
GR1010AS-AAPR	10	10	2.3812	8.1	1.5×1	2200	3500	50	28	40	P	6	8	47	A	36	—	—	—	—	—	—	36	4.5	8	4.4	0.19	0.06
GR1010AS-BAPR	10	10	2.3812	8.1	1.5×1	2200	3500	50	28	40	P	6	8	47	B	—	30	45	—	—	—	—	36	4.5	8	4.4	0.20	0.06
GR1202DS-AAPR	12	2	1.5875	10.6	2.5×1	2450	4100	85	25	35	P	5	8	44	A	34	—	—	—	—	—	—	33	4.5	8	4.4	0.13	0.09
GR122FDS-AAPR	12	2.5	2.0000	10.3	2.5×1	2950	5100	85	26	34	P	4	8	45	A	35	—	—	—	—	—	—	34	4.5	8	4.4	0.14	0.09
GR1203DS-AAPR	12	3	2.0000	10.3	2.5×1	2950	5100	85	26	35	P	5	8	45	A	35	—	—	—	—	—	—	34	4.5	8	4.4	0.14	0.09
GR1204DS-AALR	12	4	2.3812	10.1	2.5×1	3600	6750	85	30	41	L	5	10	54	A	41	—	—	—	—	—	—	41	5.5	9.5	5.4	0.25	0.09
GR1205DS-AALR	12	5	3.1750	9.5	2.5×1	5950	9800	90	30	44	L	3	10	54	A	41	—	—	—	—	—	—	41	5.5	9.5	5.4	0.25	0.09
GR1205DS-BALR	12	5	3.1750	9.5	2.5×1	5950	9800	90	30	44	L	3	10	50	B	—	32	45	—	—	—	—	40	4.5	8	4.4	0.23	0.09
GR1206DS-AAPR	12	6	3.1750	9.5	2.5×1	5950	9800	90	30	45	P	3	10	54	A	41	—	—	—	—	—	—	41	5.5	9.5	5.4	0.25	0.09
GR1206DS-BAPR	12	6	3.1750	9.5	2.5×1	5950	9800	90	30	45	P	3	10	54	B	—	32	48	—	—	—	—	41	5.5	9.5	5.4	0.24	0.09
GR1210AS-AALR	12	10	3.1750	9.5	1.5×1	3850	5900	60	30	49	L	7	12	54	A	41	—	—	—	—	—	—	41	5.5	9.5	5.4	0.28	0.09
GR1210AS-BALR	12	10	3.1750	9.5	1.5×1	3850	5900	60	30	49	L	7	12	54	B	—	32	48	—	—	—	—	41	5.5	9.5	5.4	0.27	0.09
GR1220AS-AALR	12	20	3.1750	9.5	1.5×1	3850	5900	60	32	68	L	7	12	56	A	43	—	—	—	—	—	—	43	5.5	9.5	5.4	0.42	0.09
GR1220AS-BALR	12	20	3.1750	9.5	1.5×1	3850	5900	60	32	68	L	7	12	56	B	—	32	48	—	—	—	—	43	5.5	9.5	5.4	0.39	0.09

注)・表中*印の剛性は、基本動定格荷重(C)の30%に当る軸方向荷重がねじ溝と鋼球間に加わった時の弾性変位量より求めた剛性試験結果に基づく実用値として載せてあります。

・ワイバの種類 F:フェルト P:プラスチック L:リップシール N:なし