

# 树脂螺母滚珠丝杠 R系列

## 特点

### ●采用可实现紧凑型的螺母形状！

- 调整了以往端部偏转器式钢珠循环零件的结构，实现了紧凑型的循环零件。
- 紧凑型的钢珠循环零件配置在螺母的两端，采用内部循环方式，实现了螺母总长以及本体外径的紧凑化。

### ●采用具有卓越耐药品性、耐腐蚀性的材质！

- 丝杠轴以及钢珠标准采用了具有卓越耐腐蚀性的不锈钢。
- 螺母部采用了具有卓越耐药品性的树脂。

### ●实现了轻量、长寿命的树脂制滚珠丝杠！

- 通过零件的树脂化，为桌上装置所要求的“轻量”做出了贡献。

## □规格概要

丝杠轴外径	φ8mm
导程	2mm
精度等级	C7级
螺母组合种类	单螺母
轴端形状	轴端 未加工品
生产分类	库存品

## □支持选购件

系列	轴端追加加工	表面处理 (防锈黑色镀膜处理)	润滑脂变更	螺母安装方向变更
RW系列	○	---	○	○

## □RW系列的型号

系列	轴径	导程	循环数	组合方式	法兰型号	螺母本体形态	防尘圈种类	螺纹方向	丝杠轴全长	轴端形状	螺纹部长度	精度	轴向间隙
RW	08	02	P	S	B	P	N	R	0400	X	0300	C7	M
RW	08	02	P	S	B	P	N	R	以4位数的米制(mm)单位标示	A、X	以4位数的米制(mm)单位标示	C7	M

·有关详情，请参考各尺寸的规格参数。

## □材质

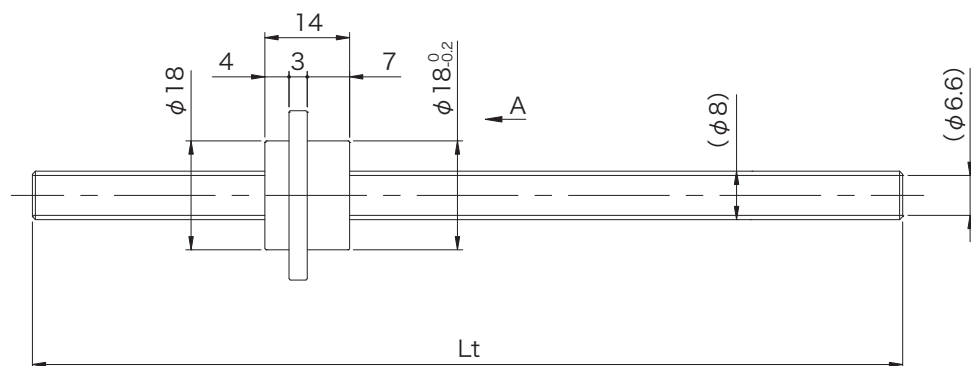
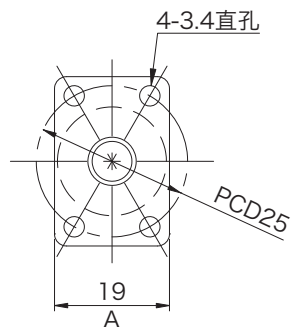
丝杠轴采用具有卓越耐腐蚀性的不锈钢(SUS304)，螺母采用具有卓越尺寸稳定性、耐药品性的超级工程塑料(PPS)，滚珠采用具有卓越耐腐蚀性的不锈钢(SUS440C)。

零件名称	材质	热处理
丝杠轴	不锈钢 SUS304	---
螺母	超级工程塑料 PPS	---
钢珠	不锈钢 SUS440C	淬火

## RW系列C7级

## ●滚珠丝杠参数

轴径(mm) - 导程(mm)	8 - 2
循环数/螺纹方向	3.7圈1列/右
钢珠直径(mm)	1.5875
谷径(mm)	7.1
系列	RW
容许轴向载荷(N)	40
容许转速( $\text{min}^{-1}$ )	3000
精度等级/间隙符号	C7/M
轴向间隙(mm)	0.030以下
预压扭矩(N·cm)	---
间隔钢珠	无
循环方式	端部偏转器式
防尘圈	无
润滑剂	Alvania Grease S2



型号 (轴端 未加工品)	丝杠轴长度	最大行程 (L1-螺母长度)	导程精度	质量 (kg)
	Lt		累积导程误差	
RW0802PS-BPNR-0200A	400	386	0.05/300	0.08
RW0802PS-BPNR-0400A				0.14

• 交货时仅螺母内封入了润滑脂，并且涂布了防锈油。使用时请另行加注润滑剂。

## 丝杠轴外径φ8、导程2

## ●轴端加工形状

库存精密滚珠丝杠按各尺寸准备有本公司推荐的轴端加工形状。

下述本公司推荐的轴端加工形状之外，还可以根据您的需要进行键槽、螺纹孔、平面加工等的追加加工，因此请指示本公司。另外，轴端加工后的型号例如下所述。

型号例：轴端 未加工品 (左图) → 轴端加工品  
RW0802PS-BPNR-0400A → RW0802PS-BPNR-0400X0354-C7M  
↳ 螺纹部长度  
↳ 丝杠轴全长

