

サポートユニット

BUKE (角形)、BUK (角形)、BUM (丸形)、BUT (丸形)

特長

●取付形態に合せた形状から選択可能!

・角形 (BUKEシリーズ、BUKシリーズ) と丸形 (BUMシリーズ、BUTシリーズ) の2種類があり、取付周辺の構造により選択可能です。

●ボールねじの仕様にあった軸受を採用!

・BUKE (角形) では、精度等級P0級のラジアル玉軸受を採用。精度等級C7、C10ボールねじの軽負荷・搬送用途に最適。
 ・BUK (角形)、BUM (丸形) では、精度等級P5級・接触角30°・正面 (DF) 合せの組合せアンギュラ玉軸受を採用。
 ・BUT (丸形) では、精度等級P4級・接触角60°・正面 (DF) 合せの高スラストアンギュラ玉軸受を採用。

●緩み止機能を内蔵!

・軸受専用の締付けナットにより、高精度な取付けが行え緩み止め機能も内蔵しています。

□サポートユニット形式番号の表示方法

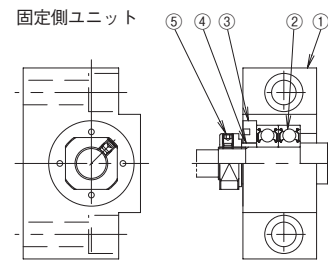
形式		軸受取付径 (mm)	組合せ
表示例 BUK		15	F
角形	: BUKE	固定側軸受取付径 6, 8, 10, 12	F: 固定側ユニット
角形	: BUK	固定側軸受取付径 6, 8, 10, 12, 15, 20, 25	F: 固定側ユニット
丸形	: BUM	支持側軸受取付径 6, 8, 10, 15, 20, 25	S: 支持側ユニット
丸形	: BUT	固定側軸受取付径 20, 25, 30, 35, 40	無記号: F+支持軸受 ※BUTでの組合せは固定側ユニットのみとなり、組合せ記号はありません。

□ボールねじとの組合せ

形式	固定側軸受内径 (mm)	支持側軸受内径 (mm)	適用シリーズ						
			FE/FG	DP	HG	GP	GE/GG	GW	GY
BUK BUM	6	6	-	0601	-	-	-	0802	08□
BUK BUM	8	6	-	08□ 1002	0812	08□ 10□	08□ 10□※ 12□	10□	10□
BUK BUM	10	8	1010 12□※	12□	1230	12□	1010 12□※	12□	12□
BUK BUM	12	10	15□	1404	15□ 1632	15□	15□ 16□	15□ 1632	15□ 1632
BUK BUM	15	15	20□	-	20□	20□	20□	20□ 2040	20□ 2040
BUK BUM	20	20	25□	-	-	-	25□	25□	25□ 2806
BUK BUM	25	25	-	-	-	-	32□	-	32□
BUT	30	-	-	-	-	-	-	-	36□
BUT	35	-	-	-	-	-	-	-	40□

□主要部品と材質

・角形: BUKEシリーズ

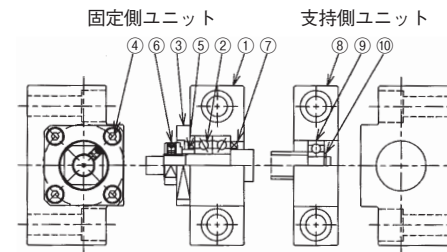


BUKEシリーズ 固定側ユニット 主要部品と材質

部番	部品名称	材質	数量	備考
1	ベアリングハウジング	構造用鋼	1	黒染め
2	ラジアルベアリング		1組	
3	押さえふた	構造用鋼	1	黒染め
4	スペーサ	構造用鋼	1	黒染め
5	締付けナット (セットピース付)	構造用鋼 (セットピースは黄銅)	1	黒染め

・転造ボールねじに上記をご使用の場合は、ツバ用カラー (材質: 構造用鋼、黒染め) が別途必要となります。
 ・部番2のラジアルベアリングに適切な予圧を付与するため、部番1、2、3は一体となっていますので分解しないでください。

・角形: BUKシリーズ

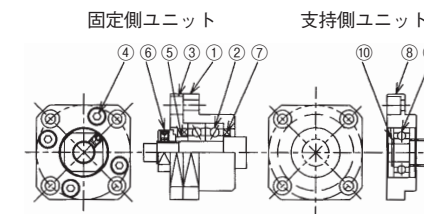


BUK/BUMシリーズ 固定側ユニット 主要部品と材質

部番	部品名称	材質	数量	備考
1	ベアリングハウジング	構造用鋼	1	黒染め
2	ベアリング		1組	
3	押さえふた	構造用鋼	1	黒染め
4	六角穴付きボルト		4	
5	スペーサ	構造用鋼	1	黒染め
6	締付けナット (セットピース付)	構造用鋼 (セットピースは黄銅)	1	黒染め
7	シール	合成ゴム	2	

・転造ボールねじに上記をご使用の場合は、ツバ用カラー (材質: 構造用鋼、黒染め) が別途必要となります。
 ・丸形: BUM (固定側ユニット) ではハウジングの胴部および取付端面の黒染め処理はありません。
 ・部番1、2、3、7は一体ですから分解しないでください。

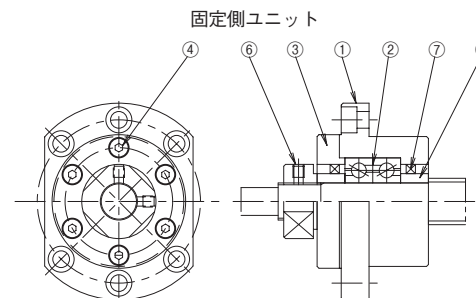
・丸形: BUMシリーズ



BUK/BUMシリーズ 支持側ユニット 主要部品と材質

部番	部品名称	材質	数量	備考
8	ベアリングハウジング	構造用鋼	1	黒染め
9	ベアリング		1	
10	軸用止め輪		1	

・丸形: BUTシリーズ



BUTシリーズ 固定側ユニット 主要部品と材質

部番	部品名称	材質	数量	備考
1	ベアリングハウジング	構造用鋼	1	防錆黒色被膜処理
2	ベアリング		1組	
3	押さえふた	構造用鋼	1	防錆黒色被膜処理
4	六角穴付きボルト		6 or 8	
5	スペーサ	構造用鋼	2	防錆黒色被膜処理
6	締付けナット (セットピース付)	構造用鋼 (セットピースは黄銅)	1	防錆黒色被膜処理
7	オイルシール	合成ゴム	2	

・丸形: BUT (固定側ユニット) ではハウジングの胴部および取付端面の防錆黒色被膜処理はありません。
 ・部番1、2、3は一体ですから分解しないでください。

□軸受データ

●BUK/BUMシリーズ 固定側軸受 (組合せアンギュラ玉軸受)

サポートユニット 形式番号	ベアリング形式	軸方向			最大起動トルク (N・cm)
		基本動定格荷重 (N)	予圧荷重 (N)	剛性値 (N/μm)	
BUK-6, BUM-6	706ADFP5	2670	30	38	0.5
BUK-8, BUM-8	708ADFP5	4400	49	52	0.8
BUK-10, BUM-10	7000ADFP5	6170	120	95	2.0
BUK-12, BUM-12	7001ADFP5	6770	140	100	2.2
BUK-15, BUM-15	7002ADFP5	7740	170	120	2.3
BUK-20, BUM-20	7204ADFP5	18200	350	193	5.5
BUK-25, BUM-25	7205ADFP5	20600	500	230	7.5

●BUK/BUMシリーズ 支持側軸受 (深溝玉軸受)

サポートユニット 形式番号	ベアリング形式	基本動定格荷重 (N)
BUK-6S, BUM-6S	606ZZ	1720
BUK-8S, BUM-8S	608ZZ	2620
BUK-10S, BUM-10S	6000ZZ	3600
BUK-15S, BUM-15S	6002ZZ	4400
BUK-20S, BUM-20S	6204ZZ	10100
BUK-25S	6205ZZ	11000

●BUTシリーズ 固定側軸受 (高スラストアンギュラ玉軸受)

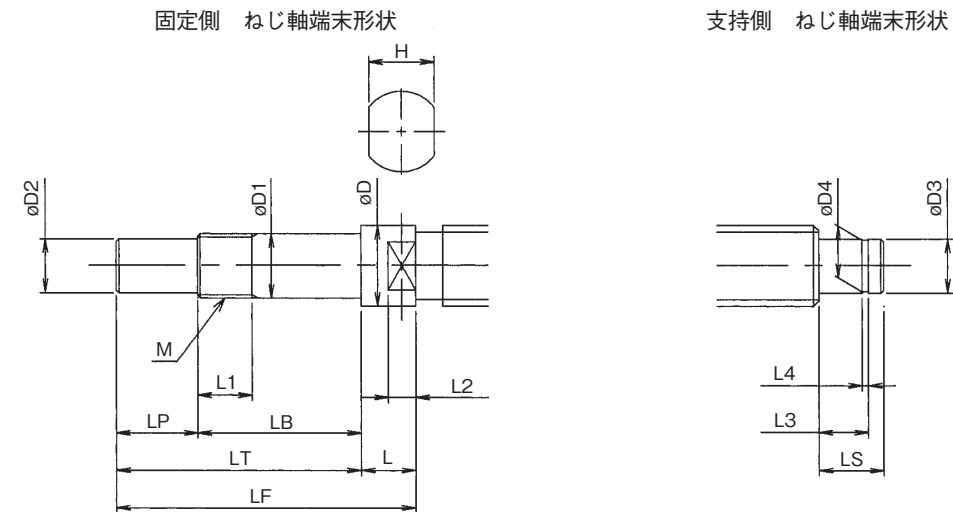
サポートユニット 形式番号	ベアリング形式 内径×外径×幅— 組合せ・精度記号 (幅寸法は2列組合時)	軸方向			最大起動トルク (N・cm)
		基本動定格荷重 (N)	限界荷重 (N)	剛性値 (N/μm)	
BUT-20	20×47×30-DFP4	25900	32000	735	10
BUT-25	25×62×30-DFP4	29900	46400	981	15
BUT-30	30×62×30-DFP4	29900	46400	981	15
BUT-35	35×72×30-DFP4	32500	54300	1230	20
BUT-40	40×72×30-DFP4	32500	54300	1230	20

※ベアリング形式は、内径×外径×幅-組合せ・精度記号(幅は1列組合時の幅寸法)です。

●BUKEシリーズ 固定側軸受

サポートユニット 形式番号	ベアリング形式	最大起動トルク (N・cm)
BUKE-6	606	2.5
BUKE-8	608	2.5
BUKE-10	6000	2.5
BUKE-12	6001	2.5

○ねじ軸端末形状 (推奨)

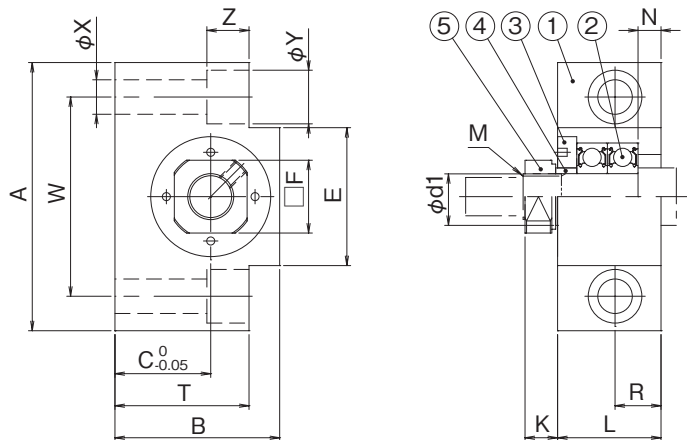


○角形：BUKE、BUK、丸形：BUM用 ねじ軸端末形状寸法 (推奨)

形式番号 (固定側)	LP	φD2	LB	φD1	LT	L	φD	LF	L2	H	L1	M	形式番号 (支持側)				
													LS	L3	φD3	L4	φD4
BUK-6 BUKE-6 BUM-6	7.5	4.5 ⁰ _{-0.008}	22.5	6 ^{-0.002} _{-0.007}	30	7	9.5	37	3	8 ⁰ _{-0.2}	7	M6 X0.75	—	—	—	—	—
BUK-8 BUKE-8 BUM-8	10	6 ⁰ _{-0.008}	27	8 ^{-0.002} _{-0.008}	37	8	11.5	45	4	10 ⁰ _{-0.2}	9	M8 X1	9	6.8 ^{+0.1} ₀	6 ^{-0.002} _{-0.010}	0.8 ^{+0.1} ₀	5.7 ⁰ _{-0.06}
BUK-10 BUKE-10 BUM-10	15	8 ⁰ _{-0.009}	30	10 ^{-0.002} _{-0.008}	45	10	14	55	5	12 ⁰ _{-0.25}	10	M10 X1	10	7.9 ^{+0.1} ₀	8 ^{-0.004} _{-0.012}	0.9 ^{+0.1} ₀	7.6 ⁰ _{-0.06}
BUK-12 BUKE-12 BUM-12	15	10 ⁰ _{-0.009}	30	12 ^{-0.003} _{-0.011}	45	10	15	55	5	12 ⁰ _{-0.25}	10	M12 X1	12	9.15 ^{+0.1} ₀	10 ^{-0.004} _{-0.012}	1.15 ^{+0.14} ₀	9.6 ⁰ _{-0.09}
BUK-15 BUKE-15 BUM-15	20	12 ⁰ _{-0.011}	40	15 ^{-0.003} _{-0.011}	60	15	20	75	5	17 ⁰ _{-0.25}	15	M15 X1	12	10.15 ^{+0.1} ₀	15 ^{-0.004} _{-0.012}	1.15 ^{+0.14} ₀	14.3 ⁰ _{-0.11}
BUK-20 BUKE-20 BUM-20	27	15 ⁰ _{-0.011}	53	20 ^{-0.003} _{-0.012}	80	20	25	100	10	22 ⁰ _{-0.35}	16	M20 X1	18	15.35 ^{+0.1} ₀	20 ^{-0.004} _{-0.013}	1.35 ^{+0.14} ₀	19 ⁰ _{-0.21}
BUK-25 BUKE-25 BUM-25	33	20 ⁰ _{-0.013}	62	25 ^{-0.005} _{-0.014}	95	27	32	122	12	27 ⁰ _{-0.35}	20	M25 X1.5	20	16.35 ^{+0.1} ₀	25 ^{-0.004} _{-0.013}	1.35 ^{+0.14} ₀	23.9 ⁰ _{-0.21}

(注) 在庫シリーズへの適用の場合、在庫品の未加工軸の形状により推奨形状と異なる場合があります。

BUKEシリーズ



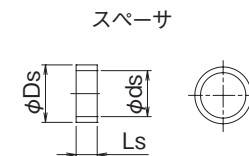
形式番号	φd1	A	B	C	T	E	□F	K	L	R	N
BUKE-6	6	42	25	13	20	18	12	6	20	10	3.5
BUKE-8F	8	52	32	17	26	25	14	7	23	11.5	4
BUKE-10F	10	70	43	25	35	36	17	8.5	27	12	6
BUKE-12F	12	70	43	25	35	36	19	8.5	27	12	6

(注1) 上記質量には、梱包材は含まれません。

●軸受の仕様

サポートユニット 形式番号	ベアリング形式	最大起動トルク (N·cm)
BUKE-6	606	2.5
BUKE-8	608	2.5
BUKE-10	6000	2.5
BUKE-12	6001	2.5

軽負荷・搬送用サポートユニット:角形 固定側ユニット



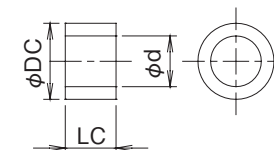
(単位:mm)

W	φX	φY	Z	M	φds	φDs	Ls	質量(kg)
30	5.5	9.5	11	M6×0.75	6	9.5	5	0.10
38	6.6	11	11	M8×1	8	11.5	5.5	0.23
52	9	14	11	M10×1	10	14	5.5	0.49
52	9	14	11	M12×1	12	15	5.5	0.50

●転造ボールねじツバ用カラー形状寸法表

形式番号	φd	φDC	LC
GY/W-C06	6	9.5±0.1	7
GY/W-C08	8	11.5±0.1	8
GY/W-C10	10	14±0.1	10
GY/W-C12	12	15±0.1	10

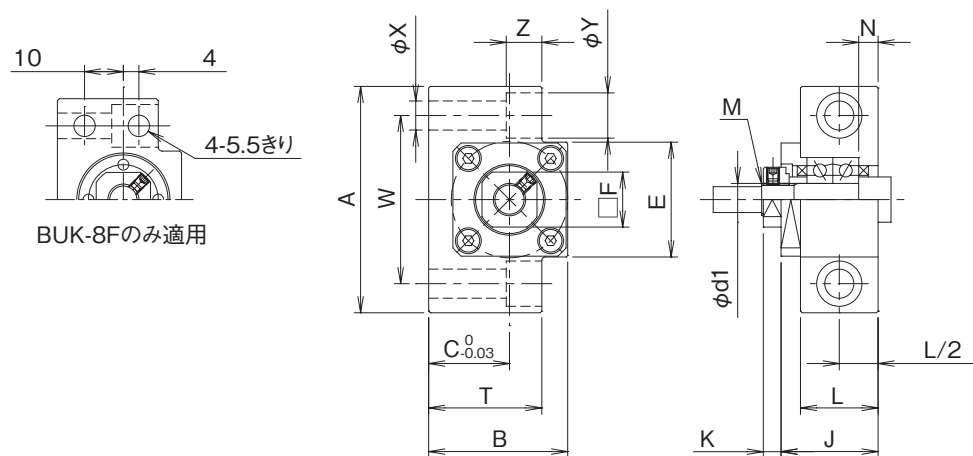
転造ボールねじツバ用カラー



(注1) 転造ボールねじに使用の場合は、ツバ用カラーが必要となります。

(注2) ツバ用カラーは、サポートユニットの標準部品には含まれませんので、転造ボールねじを使用の場合は、別途ご注文ください。

BUKシリーズ



BUK-8Fのみ適用

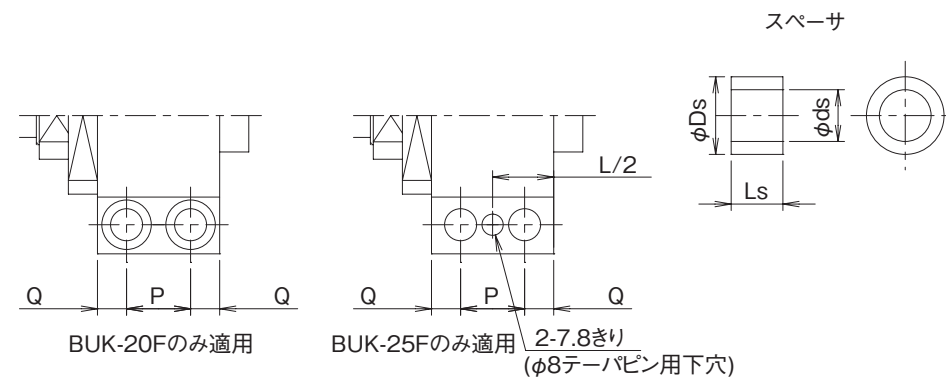
形式番号	φd1	A	B	C	T	E	□F	J	K	L	N
BUK-6	6	42	25	13	20	18	12	20	5.5	20	3.5
BUK-8F	8	52	32	17	26	25	14	23	7	23	4
BUK-10F	10	70	43	25	35	35.5	17	30	5.5	24	6
BUK-12F	12	70	43	25	35	35.5	19	30	5.5	24	6
BUK-15F	15	80	50	30	40	41	22	31	12	25	5
BUK-20F	20	95	58	30	45	56	30	52	10	42	10
BUK-25F	25	105	68	35	25	66	36	61	13	48	14

(注1) 上記質量には、梱包材は含まれません。

●軸受の仕様 (組合せアンギュラ玉軸受)

サポートユニット 形式番号	ベアリング形式	軸方向			最大起動 トルク (N・cm)
		基本動定格 荷重 (N)	予圧荷重 (N)	剛性値 (N/μm)	
BUK-6	706ADFP5	2670	30	38	0.5
BUK-8F	708ADFP5	4400	49	52	0.8
BUK-10F	7000ADFP5	6170	120	95	2.0
BUK-12F	7001ADFP5	6770	140	100	2.2
BUK-15F	7002ADFP5	7740	170	120	2.3
BUK-20F	7204ADFP5	18200	350	193	5.5
BUK-25F	7205ADFP5	20600	500	230	7.5

小形FA機器用サポートユニット:角形 固定側ユニット



BUK-20Fのみ適用

BUK-25Fのみ適用
2-7.8きり
(φ8テーパピン用下穴)

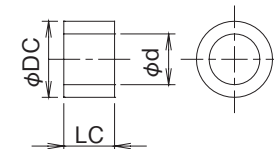
(単位:mm)

P	Q	W	X	Y	Z	M	φds	φDs	Ls	質量(kg)
-	-	30	5.5	9.5	11	M6×0.75	6	9.5	5	0.10
-	-	38	6.6	11	12	M8×1	8	11.5	5.5	0.23
-	-	52	9	14	11	M10×1	10	14	5.5	0.49
-	-	52	9	14	11	M12×1	12	15	5.5	0.50
-	-	60	11	17	15	M15×1	15	20	10	0.65
22	10	75	11	17	15	M20×1	20	25	11	1.48
30	9	85	11	-	-	M25×1.5	25	31	14	1.90

●転造ボールねじツバ用カラー形状寸法表

形式番号	φd	φDC	LC
GY/W-C06	6	9.5±0.1	7
GY/W-C08	8	11.5±0.1	8
GY/W-C10	10	14±0.1	10
GY/W-C12	12	15±0.1	10
GY/W-C15	15	20±0.1	15
GY/W-C20	20	25±0.1	20
GY/W-C25	25	32±0.1	25

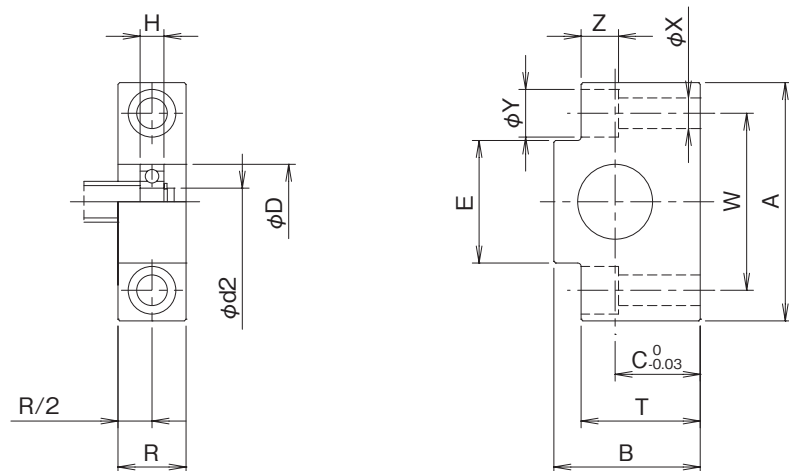
転造ボールねじツバ用カラー



(注1) 転造ボールねじに使用の場合は、ツバ用カラーが必要となります。

(注2) ツバ用カラーは、サポートユニットの標準部品には含まれませんので、転造ボールねじを使用の場合は、別途ご注文ください。

BUKシリーズ



形式番号	φd2	φD	H	R	A	B	C	T	E	W	X
BUK-6S	6	17	6	15	52	32	17	26	25	38	6.6
BUK-8S	8	22	7	20	70	43	25	35	35.5	52	9
BUK-10S	10	26	8	20	70	43	25	35	35.5	52	9
BUK-15S	15	32	9	20	80	50	30	40	41	60	11
BUK-20S	20	47	14	26	95	58	30	45	56	75	11
BUK-25S	25	52	15	30	105	68	35	25	66	85	11

(注1) 上記質量には、梱包材は含みません。

●軸受の仕様 (深溝玉軸受)

サポートユニット 形式番号	ベアリング形式	基本動定格荷重 (N)
BUK-6S	606ZZ	1720
BUK-8S	608ZZ	2620
BUK-10S	6000ZZ	3600
BUK-15S	6002ZZ	4400
BUK-20S	6204ZZ	10100
BUK-25S	6205ZZ	11000

小形FA機器用サポートユニット:角形 支持側ユニット

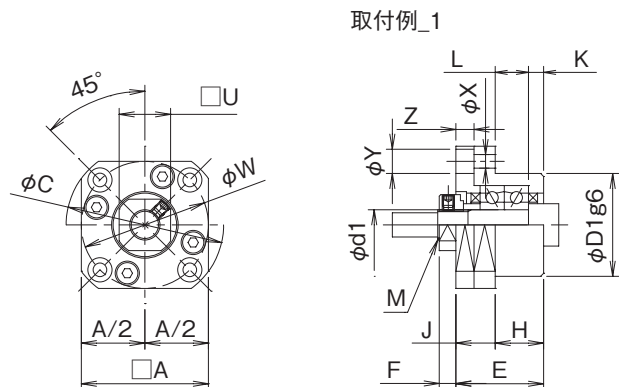
(単位:mm)

Y	Z	軸用止め輪	質量(kg)
11	12	呼び6	0.17
14	11	呼び8	0.37
14	11	呼び10	0.36
17	15	呼び15	0.46
17	15	呼び20	0.76
-	-	呼び25	0.98

●固定側との組合せ

形式番号	形式番号
BUK-6	---
BUK-8F	BUK-6S
BUK-10F	BUK-8S
BUK-12F	BUK-10S
BUK-15F	BUK-15S
BUK-20F	BUK-20S
BUK-25F	BUK-25S

BUMシリーズ



取付例_1

形式番号	φd1	□A	φC	φD1	E	F	H	J	K	L	N
BUM-6F	6	28	35	22	20	5.5	13	7	3.5	9.5	6.5
BUM-8F	8	35	43	28	23	7	14	9	4	10	8
BUM-10F	10	42	52	34	29	5.5	16	13	5	11	8.5
BUM-12F	12	44	54	36	29	5.5	16	13	5	11	8.5
BUM-15F	15	52	63	40	32	12	17	15	6	11	14
BUM-20F	20	68	85	57	52	10	30	22	10	20	14
BUM-25	25	79	98	63	57	13	30	27	10	20	20

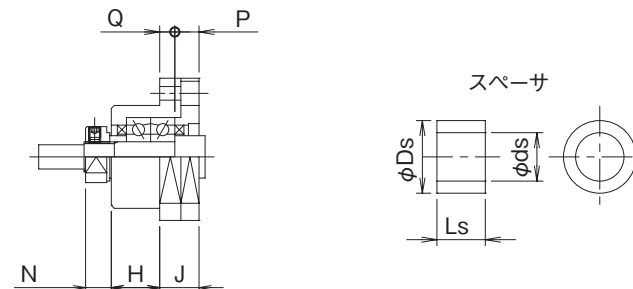
(注1) 上記質量には、梱包材は含まれません。

●軸受の仕様 (組合せアンギュラ玉軸受)

サポートユニット 形式番号	ベアリング形式	軸方向			最大起動 トルク (N・cm)
		基本動定格 荷重 (N)	予圧荷重 (N)	剛性値 (N/μm)	
BUM-6F	706ADFP5	2670	30	38	0.5
BUM-8F	708ADFP5	4400	49	52	0.8
BUM-10F	7000ADFP5	6170	120	95	2.0
BUM-12F	7001ADFP5	6770	140	100	2.2
BUM-15F	7002ADFP5	7740	170	120	2.3
BUM-20F	7204ADFP5	18200	350	193	5.5
BUM-25	7205ADFP5	20600	500	230	7.5

小形FA機器用サポートユニット:丸形 固定側ユニット

取付例_2



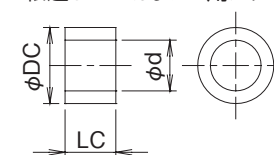
(単位:mm)

P	Q	□U	φW	X	Y	Z	M	φds	φDs	Ls	質量 (kg)
4.5	2.5	12	28	2.9	5.5	3.5	M6×0.75	6	9.5	5	0.08
5	4	14	35	3.4	6.5	4	M8×1	8	11.5	5.5	0.18
8	5	17	42	4.5	8	6	M10×1	10	14	5.5	0.24
8	5	19	44	4.5	8	6	M12×1	12	15	5.5	0.26
8	7	22	50	5.5	9.5	6	M15×1	15	20	10	0.40
14	8	30	70	6.6	11	10	M20×1	20	25	11	1.09
17	10	36	80	9	15	13	M25×1.5	25	31	14	1.51

●転造ボールねじツバ用カラー形状寸法表

形式番号	φd	φDC	LC
GY/W-C06	6	9.5±0.1	7
GY/W-C08	8	11.5±0.1	8
GY/W-C10	10	14±0.1	10
GY/W-C12	12	15±0.1	10
GY/W-C15	15	20±0.1	15
GY/W-C20	20	25±0.1	20
GY/W-C25	25	32±0.1	25

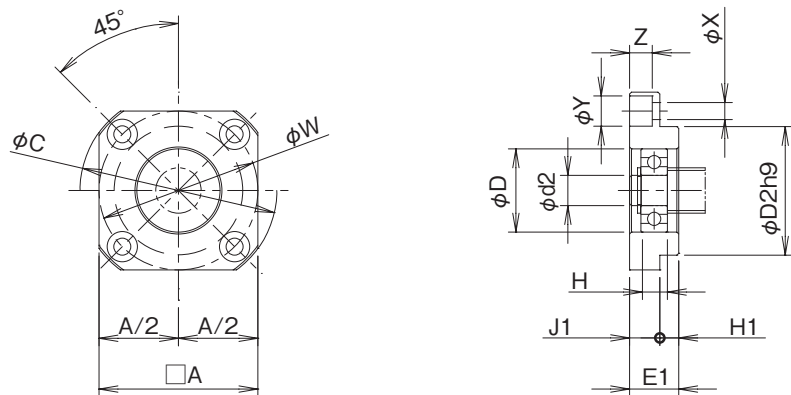
転造ボールねじツバ用カラー



(注1) 転造ボールねじに使用の場合は、ツバ用カラーが必要となります。

(注2) ツバ用カラーは、サポートユニットの標準部品には含まれませんので、転造ボールねじを使用の場合は、別途ご注文ください。

BUMシリーズ



形式番号	φd2	φD	H	□A	φC	φD2	E1	J1	H1	φW	X
BUM-6S	6	17	6	35	43	28	10	6	4	35	3.4
BUM-8S	8	22	7	42	52	34	13	8	5	42	4.5
BUM-10S	10	26	8	44	54	36	15	7	8	44	4.5
BUM-15S	15	32	9	52	63	40	17	9	8	50	5.5
BUM-20S	20	47	14	68	85	57	20	11	9	70	6.6

(注1) 上記質量には、梱包材は含まれません。

●軸受の仕様 (深溝玉軸受)

サポートユニット 形式番号	ベアリング形式	基本動定格荷重 (N)
BUM-6S	606ZZ	1720
BUM-8S	608ZZ	2620
BUM-10S	6000ZZ	3600
BUM-15S	6002ZZ	4400
BUM-20S	6204ZZ	10100

小形FA機器用サポートユニット:丸形 支持側ユニット

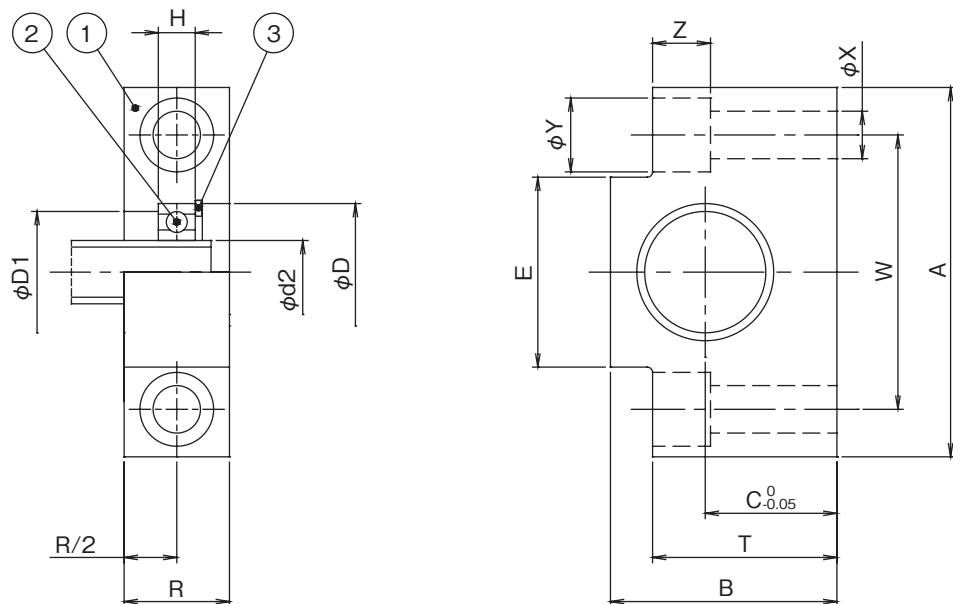
(単位:mm)

Y	Z	軸用止め輪	質量(kg)
6.5	4	呼び6	0.06
8	6	呼び8	0.11
8	6	呼び10	0.12
9.5	6	呼び15	0.17
11	10	呼び20	0.38

●固定側との組合せ

形式番号	形式番号
BUM-6F	---
BUM-8F	BUM-6S
BUM-10F	BUM-8S
BUM-12F	BUM-10S
BUM-15F	BUM-15S
BUM-20F	BUM-20S
BUM-25F	---

BUCシリーズ



形式番号	φd2	φD	φD1	H	R	A	B	C	T	E	W
BUK-12T	12	28	24	8	20	70	43	25	35	35.5	52
BUK-15T	15	28	24	7	20	70	43	25	35	35.5	52

(注1) 上記質量には、梱包材は含まれません。

小形FA機器用サポートユニット:角形 外径支持側ユニット

●主要部品と材質

部番	部品名称	材質	数量	備考
1	ベアリングハウジング	構造用鋼	1	黒染め
2	ベアリング		1	
3	穴用止め輪		1	

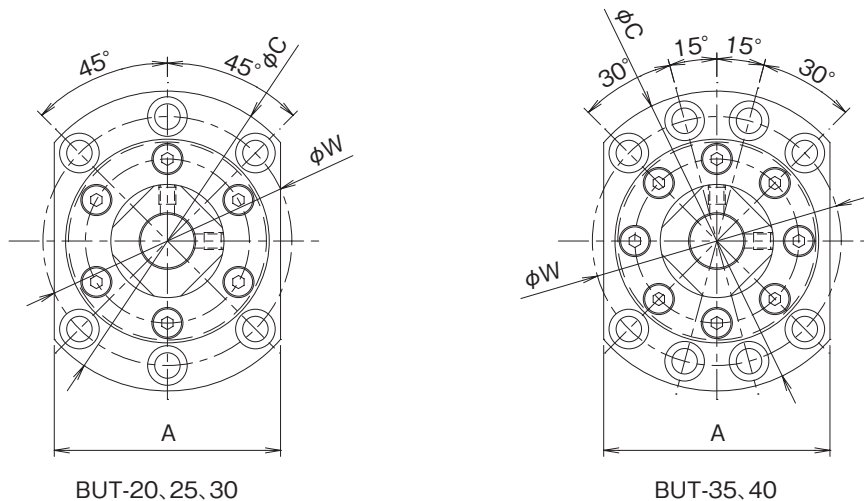
●軸受の仕様 (深溝玉軸受)

サポートユニット 形式番号	ベアリング形式	基本動定格荷重 (N)
BUK-12T	6001ZZ	5100
BUK-15T	6902ZZ	4350

(単位:mm)

X	Y	Z	穴用止め輪	質量(kg)
9	14	11	呼び28	0.32
9	14	11	呼び28	0.31

BUTシリーズ



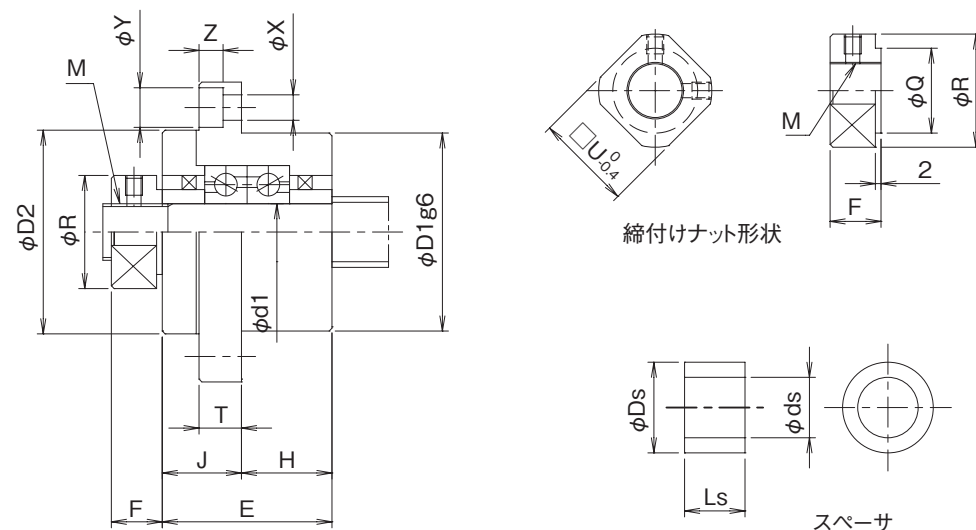
形式番号	φd1	A	φC	φD1	E	F	H	J	T	φR	U	φD2
BUT-20	20	80	106	70	60	18	32	28	15	40	32	72
BUT-25	25	100	130	85	66	20	33	33	18	45	36	60
BUT-30	30	100	130	85	66	20	33	33	18	50	41	90
BUT-35	35	106	142	95	66	25	33	33	18	55	46	102
BUT-40	40	106	142	95	66	25	33	33	18	60	50	102

(注1) 上記質量には、梱包材は含まれません。

●軸受の仕様 (高スラストアンギュラ玉軸受)

サポートユニット 形式番号	ベアリング形式 内径×外径×幅 組合せ・精度記号 (幅寸法は2列組合時)	軸方向			最大起動 トルク (N·cm)
		基本動定格 荷重 (N)	予圧荷重 (N)	剛性値 (N/μm)	
BUT-20	20×47×30-DFP4	25900	32000	735	10
BUT-25	25×62×30-DFP4	29900	46400	981	15
BUT-30	30×62×30-DFP4	29900	46400	981	15
BUT-35	35×72×30-DFP4	32500	54300	1230	20
BUT-40	40×72×30-DFP4	32500	54300	1230	20

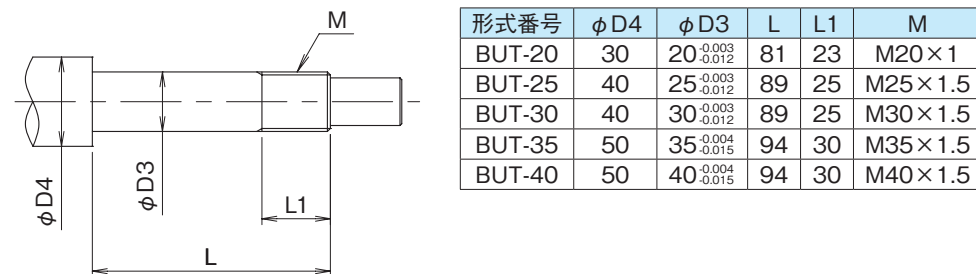
工作機器用サポートユニット:丸形 固定側ユニット



(単位:mm)

φQ	φW	φX	φY	Z	M	φds	φDs	Ls	質量(kg)
30	88	9	14	8.5	M20×1	20	30	15	2.0
40	110	11	17.5	11	M25×1.5	25	40	18	3.4
40	110	11	17.5	11	M30×1.5	30	40	18	3.3
50	121	11	17.5	11	M35×1.5	35	50	18	3.9
50	121	11	17.5	11	M40×1.5	40	50	18	3.8

● BUT (丸形) 軸受取付部形状 (参考)

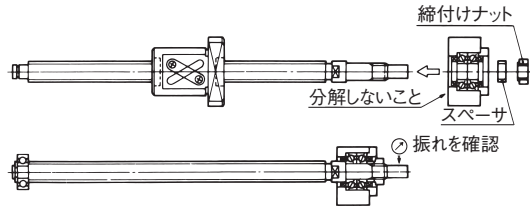


形式番号	φD4	φD3	L	L1	M
BUT-20	30	20 ^{+0.003} / _{-0.012}	81	23	M20×1
BUT-25	40	25 ^{+0.003} / _{-0.012}	89	25	M25×1.5
BUT-30	40	30 ^{+0.003} / _{-0.012}	89	25	M30×1.5
BUT-35	50	35 ^{+0.004} / _{-0.015}	94	30	M35×1.5
BUT-40	50	40 ^{+0.004} / _{-0.015}	94	30	M40×1.5

角形サポートユニット取付手順

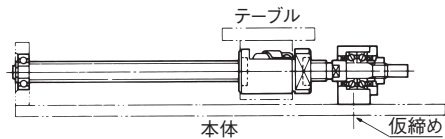
サポートユニットの組立

- サポートユニットをボールねじに組付けます。
 - ユニットは分解しないでください。
 - シールがめくれないように注意してください。
 - 締付けナットを締付ける際、カップリング等の取付け部の振れを確認してください。
- 支持側ベアリングを組付け、止め輪にて固定します。



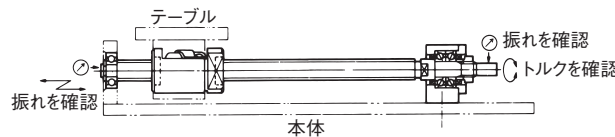
サポートユニットの取付け

- ボールねじナットをナットブラケットに仮締めします。
- サポートユニットを本体に仮締めします。このときテーブルをサポートユニット側に寄せて心出しし、スムーズにテーブル移動できるように調整します。
 - ナットブラケットを基準にして角形サポートユニットの心高をシム調整。
 - ナットブラケットを基準にして丸形サポートユニットと本体はめあい部にすきまを持たせ調整。
 - 角形あるいは丸形サポートユニットを基準にしてナットブラケットの心高をシム調整。
 - 角形あるいは丸形サポートユニットを基準にしてナットとナットブラケットにすきまを持たせ調整。する方法等があります。



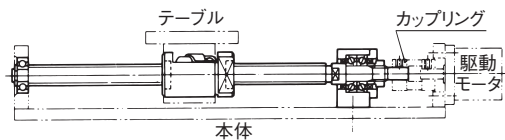
支持側ベアリングの取付けおよび精度確認

- テーブルを支持側に寄せて心出しし、支持側ベアリングハウジングを本体に仮締めします。
- テーブルを往復移動させ全体の動きがスムーズになるよう調整します。
- 各部精度を確認しながら本締め固定します。



モータとの連結

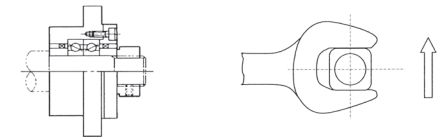
- モータブラケットを本体に精度良く取付けます。
- モータとボールねじをカップリングで連結します。
- 組立て完了後は十分ならし運転を行なってください。



丸形サポートユニット取付手順

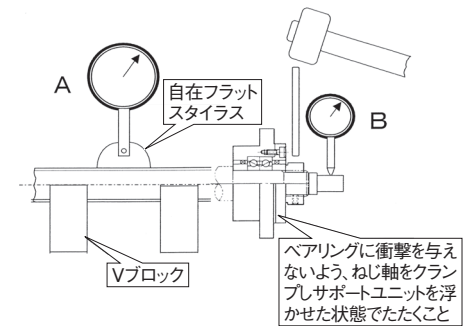
ボールねじへのサポートユニットの組付け

ベアリング締付けナットをスパナなどで固定する場合、おねじとめねじの隙間により、締付けナットが矢印の方向へ寄せられて倒れが生じ、ねじ軸に曲がりや発生させることがあります。ねじ軸の曲がりやアライメント不良と同様に、送り精度や寿命を低下させる他、異常音や振動の発生、ねじ軸折損の事故につながるので注意が必要です。



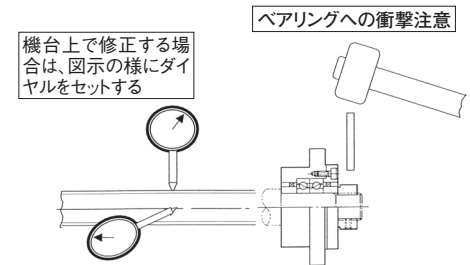
ベアリング締付けナット取付け時の注意

- ベアリング締付けナットを軽く締付ける。
- ねじ軸をVブロックで支持し、AまたはBに図示のダイヤルゲージを当て、ねじ軸を回しながら最も指針の振れが大きい位置を探す。
- 図のようなハンマーなどを用い、前記位相位置でベアリング締付けナットを軽くたたいて指針の振れを少なくする。



機台上にサポートユニット固定後にベアリング締付けナット取付ける場合

- ねじ軸外径の上下、左右方向へダイヤルゲージをセットする。
- ベアリング締付けナットを軽く締付ける。
- 図示のようにハンマーなどでベアリング締付けナットを軽くたたき、指針の振れを少なくする。締付けナットを軽くたたいてダイヤルゲージの指針が振れない場合は、ベアリングへの衝撃を避けるため、締付けナットを緩めて再度作業を繰返してください。



※推奨締付トルクにつきましては、クロダまでご相談ください。