

転造ボールねじ GY/GWシリーズ

特長

●多彩なねじ軸外径とリードから選択可能

・豊富なねじ軸外径とリードから無駄のない最適なサイズ選定が可能です。

●取付形態に合わせたナットの種類から選択可能

・フランジタイプ、角形タイプなどのナット形状から選択できます。

●フリーコンビネーション仕様

・GYシリーズのねじ軸とナットは相互に互換性があります。それぞれ単品での発注に対応しています。

□仕様概要

ねじ軸外径	φ8~φ40mm
リード	2~40mm
精度等級	GWシリーズ：C7級 GYシリーズ：C10級
軸方向すきま	各製品の諸元表参照
軸端形状	軸端 未加工品
生産区分	在庫品

□オプション対応

シリーズ	端末追加加工	表面処理 (防錆黒色被膜処理)	グリース変更	ナット組付方向変更	ルブシール
GWシリーズ	○	○	○	○	各製品のページ参照
GYシリーズ	○	○	○	○	各製品のページ参照

- ・防錆黒色被膜処理（被膜厚さ1~2μm）となります。
- ・標準グリース以外のグリース封入についてはお問い合わせください。
- ・ルブシール仕様の対応可否は、各製品ページのオプション仕様をご確認ください。

□GY/GWシリーズの形式番号

シリーズ	軸径	リード	循環数	組合せ方式	フランジ形式	胴部形態	ワイバ種類	ねじれ方向	ねじ軸全長	端末形状	ねじ部長さ	精度	軸方向すきま	
表示例	GY	40	40	B	S	H	U	B	R	4000	X	3500	CA	Y
	GY	8~40	2~40	仕様を参照	S	仕様を参照	仕様を参照	R	4桁のメートル(mm)単位で表示	A, X	4桁のメートル(mm)単位で表示	CA	Y	
	GW	8~25	2~40									C7	Y	

・詳細につきましては、各サイズの仕様諸元をご参照ください。

□ねじ軸外径とリードの組合せ

●GWシリーズ (C7級)

		リード (mm)											
		2	2.5	4	5	10	16	20	25	32	40		
ねじ軸径 (mm)	8	M											
	10		M	M		M							
	12			M		M							
	15					M、K	M、K	M	M				
	16										M		
	20					M、K	M、K		M				M
	25					M、K	M、K				M		

表中記号 M：丸形ナット、K：角形ナット

●GYシリーズ (C10級)

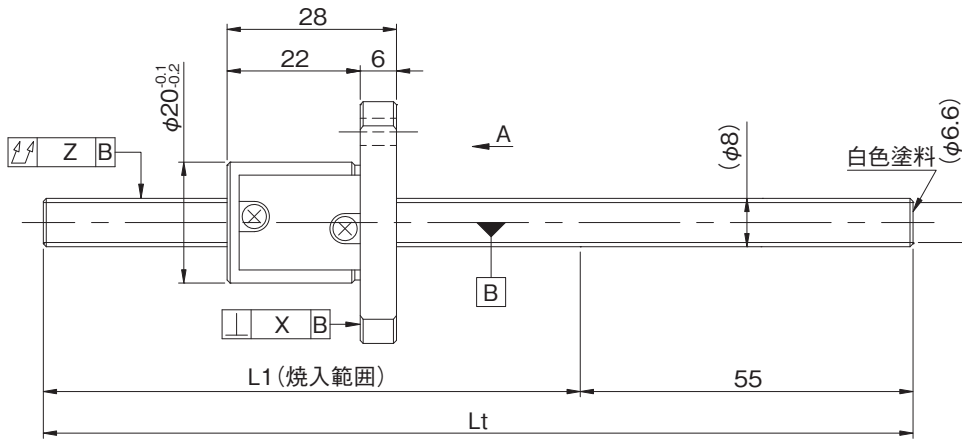
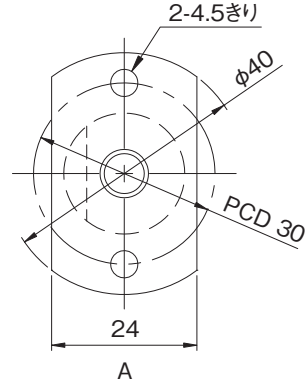
		リード (mm)											
		2	2.5	4	5	6	8	10	16	20	25	32	40
ねじ軸径 (mm)	8	M		M	M		M						
	10	M	M	M	M	M		M					
	12	M		M			M	M					
	15					M、K		M、K	M	M			
	16											M	
	20					M、K		M、K		M			M
	25					M、K		M、K			M		
	28						M						
	32								M、K				M
	36								M		M		
40								M		M		M	

表中記号 M：丸形ナット、K：角形ナット

GWシリーズC7級／GYシリーズC10級

●ボールねじ諸元

軸径(mm) - リード(mm)	8 - 2	
循環数 / ねじれ方向	3.5巻1列 / 右	
ボール径(mm)	1.5875	
谷径(mm)	6.6	
シリーズ	GW	GY
基本動定格荷重C(N)	1800	
基本静定格荷重C0(N)	3200	
精度等級 / すきま記号	C7 / Y	C10 / Y
軸方向すきま(mm)	0.030以下	0.050以下
予圧トルク(N・cm)	----	
循環方式	ガイド板方式	
ワイバ	なし	
潤滑剤	アルバニヤグリースS2	
リン酸塩被膜処理	ナットのみ	ねじ軸・ナット



形式番号 (軸端 未加工品)	L1	Lt	最大ストローク (L1-ナット長)
GW0802GS-HGNR-0200A	145	200	117
GW0802GS-HGNR-0400A	345	400	317
GY0802GS-HGNR-0200A	145	200	117
GY0802GS-HGNR-0400A	345	400	317

・納入時はナット内のみにはグリースを封入し、防錆油を塗布いたします。ご使用時には潤滑剤を供給してください。

ねじ軸外径φ8、リード2(丸形ナット)

●軸端加工形状

在庫転造ボールねじには、各サイズごとに弊社推奨の軸端加工形状を用意しております。下記弊社推奨の軸端加工形状のほかに、ご希望によりキー溝、タップ穴、平取り加工なども追加加工出来ますので弊社までご用命ください。また、軸端加工した場合の形式例は下記の通りです。

形式例：軸端 未加工品 (左図) ⇒ 軸端加工品
GW0802GS-HGNR-0400A ⇒ GW0802GS-HGNR-0382X0336-CAY
ねじ部長さ
ねじ軸全長

支持側	固定側
適用支持側サポートユニット	適用固定側サポートユニット
BUK-6S(角形)	BUK-6(角形)
BUM-6S(丸形)	BUM-6、BUM-6F(丸形)

●オプション仕様

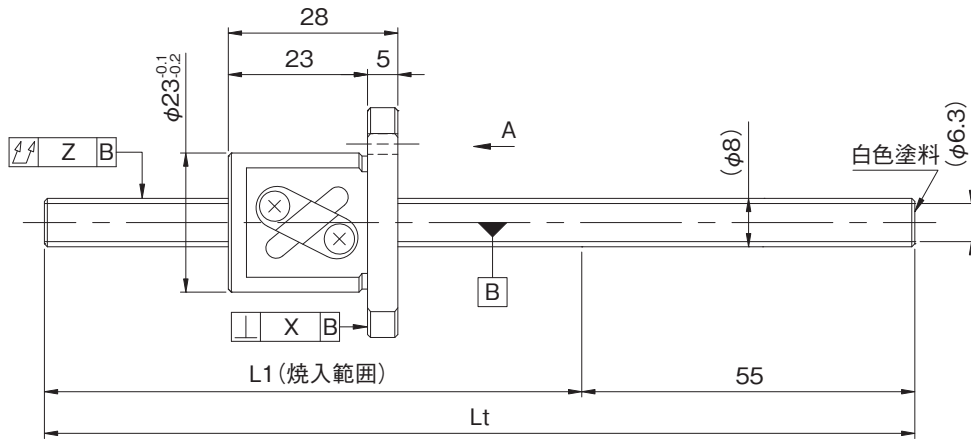
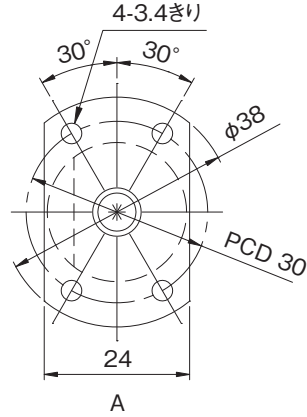
・防錆黒色被膜処理 (被膜厚さ 1 ~ 2 μm) が対応可能です。

リード精度	各部精度		質量 (kg)
累積リード誤差	X	Z	
0.05/300	0.020	0.040	0.17
		0.120	0.25
0.21/300	---	0.080	0.17
		0.200	0.25

GYシリーズC10級

●ボールねじ諸元

軸径(mm) - リード(mm)	8 - 4
循環数 / ねじれ方向	2.5巻1列 / 右
ボール径(mm)	2.000
谷径(mm)	6.3
シリーズ	GY
基本動定格荷重C(N)	1900
基本静定格荷重C0(N)	3100
精度等級 / すきま記号	C10 / Y
軸方向すきま(mm)	0.050以下
予圧トルク(N・cm)	----
循環方式	チューブ方式
ワイバ	なし
潤滑剤	アルバニヤグリースS2
リン酸塩被膜処理	ねじ軸・ナット



形式番号 (軸端 未加工品)	L1	Lt	最大ストローク (L1-ナット長)
GY0804DS-HANR-0200A	145	200	117
GY0804DS-HANR-0400A	345	400	317

・納入時はナット内のみにグリースを封入し、防錆油を塗布いたします。ご使用時には潤滑剤を供給してください。

ねじ軸外径φ8、リード4(丸形ナット)

●軸端加工形状

在庫転造ボールねじには、各サイズごとに弊社推奨の軸端加工形状を用意しております。下記弊社推奨の軸端加工形状のほかに、ご要望によりキー溝、タップ穴、平取り加工なども追加出来ますので弊社までご用命ください。また、軸端加工した場合の形式例は下記の通りです。

形式例：軸端 未加工品 (左図) ⇒ 軸端加工品
 GY0804DS-HANR-0400A ⇒ GY0804DS-HANR-0382X0336-CAY
 ↳ねじ部長さ
 ↳ねじ軸全長

支持側	固定側
適用支持側サポートユニット	適用固定側サポートユニット
BUK-6S(角形)	BUK-6(角形)
BUM-6S(丸形)	BUM-6、BUM-6F(丸形)

●オプション仕様

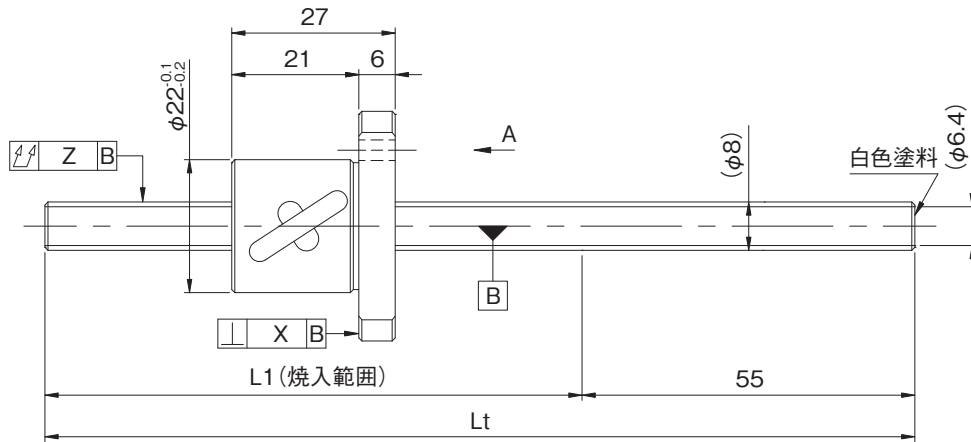
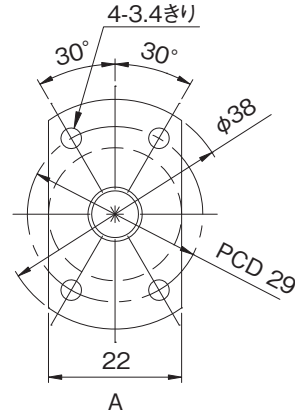
・防錆黒色被膜処理 (被膜厚さ 1 ~ 2 μm) が対応可能です。

リード精度	各部精度		質量 (kg)
累積リード誤差	X	Z	
0.21/300	---	0.080	0.18
		0.200	0.26

GYシリーズC10級

●ボールねじ諸元

軸径(mm) - リード(mm)	8 - 5
循環数 / ねじれ方向	2.5巻1列 / 右
ボール径(mm)	2.000
谷径(mm)	6.4
シリーズ	GY
基本動定格荷重C(N)	1900
基本静定格荷重C0(N)	3100
精度等級 / すきま記号	C10 / Y
軸方向すきま(mm)	0.050以下
予圧トルク(N・cm)	----
循環方式	チューブ方式
ワイパ	なし
潤滑剤	アルバニヤグリースS2
リン酸塩被膜処理	ねじ軸・ナット



形式番号 (軸端 未加工品)	L1	Lt	最大ストローク (L1-ナット長)
GY0805DS-HUNR-0200A	145	200	118
GY0805DS-HUNR-0400A	345	400	318

・納入時はナット内のみにグリースを封入し、防錆油を塗布いたします。ご使用時には潤滑剤を供給してください。

ねじ軸外径φ8、リード5(丸形ナット)

●軸端加工形状

在庫転造ボールねじには、各サイズごとに弊社推奨の軸端加工形状を用意しております。下記弊社推奨の軸端加工形状のほかに、ご希望によりキー溝、タップ穴、平取り加工なども追加加工出来ますので弊社までご用命ください。また、軸端加工した場合の形式例は下記の通りです。

形式例：軸端 未加工品 (左図) ⇒ 軸端加工品
 GY0805DS-HUNR-0400A ⇒ GY0805DS-HUNR-0382X0336-CAY
 ↳ねじ部長さ ↳ねじ軸全長

支持側	固定側
適用支持側サポートユニット	適用固定側サポートユニット
BUK-6S(角形)	BUK-6(角形)
BUM-6S(丸形)	BUM-6、BUM-6F(丸形)

●オプション仕様

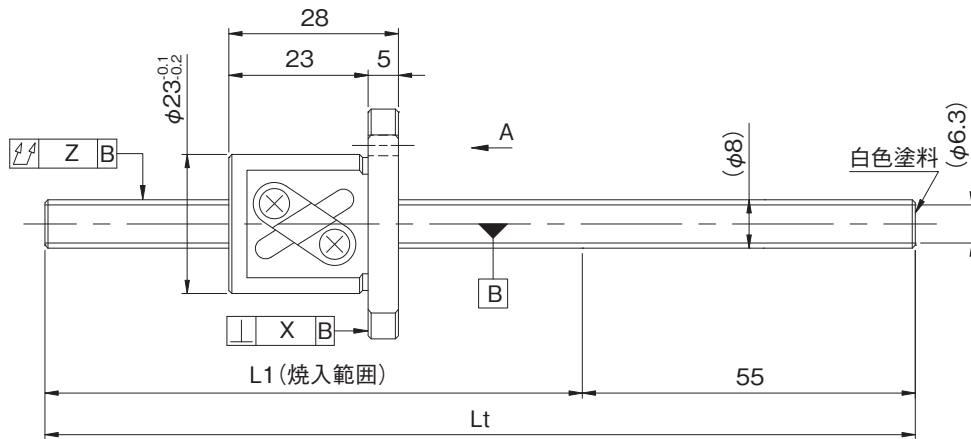
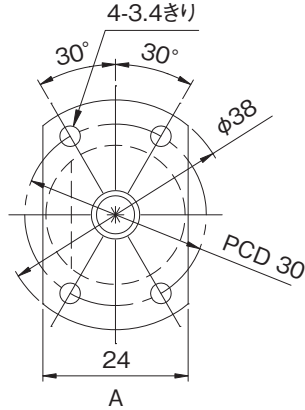
・防錆黒色被膜処理 (被膜厚さ 1 ~ 2 μm) が対応可能です。

リード精度	各部精度		質量 (kg)
累積リード誤差	X	Z	
0.21/300	---	0.080	0.17
		0.200	0.25

GYシリーズC10級

● ボールねじ諸元

軸径(mm) - リード(mm)	8 - 8
循環数 / ねじれ方向	1.5巻1列 / 右
ボール径(mm)	2.000
谷径(mm)	6.3
シリーズ	GY
基本動定格荷重C(N)	1200
基本静定格荷重C0(N)	1800
精度等級 / すきま記号	C10 / Y
軸方向すきま(mm)	0.050以下
予圧トルク(N・cm)	----
循環方式	チューブ方式
ワイパ	なし
潤滑剤	アルバニヤグリスS2
リン酸塩被膜処理	ねじ軸・ナット



形式番号 (軸端 未加工品)	L1	Lt	最大ストローク (L1-ナット長)
GY0808AS-HANR-0200A	145	200	117
GY0808AS-HANR-0400A	345	400	317

・納入時はナット内のみにグリスを封入し、防錆油を塗布いたします。ご使用時には潤滑剤を供給してください。

ねじ軸外径φ8、リード8(丸形ナット)

● 軸端加工形状

在庫転造ボールねじには、各サイズごとに弊社推奨の軸端加工形状を用意しております。下記弊社推奨の軸端加工形状のほかに、ご希望によりキー溝、タップ穴、平取り加工なども追加加工出来ますので弊社までご用命ください。また、軸端加工した場合の形式例は下記の通りです。

形式例：軸端 未加工品 (左図) ⇒ 軸端加工品
 GY0808AS-HANR-0400A ⇒ GY0808AS-HANR-0382X0336-CAY
 ↳ねじ部長さ

支持側	固定側
適用支持側サポートユニット	適用固定側サポートユニット
BUK-6S(角形)	BUK-6(角形)
BUM-6S(丸形)	BUM-6、BUM-6F(丸形)

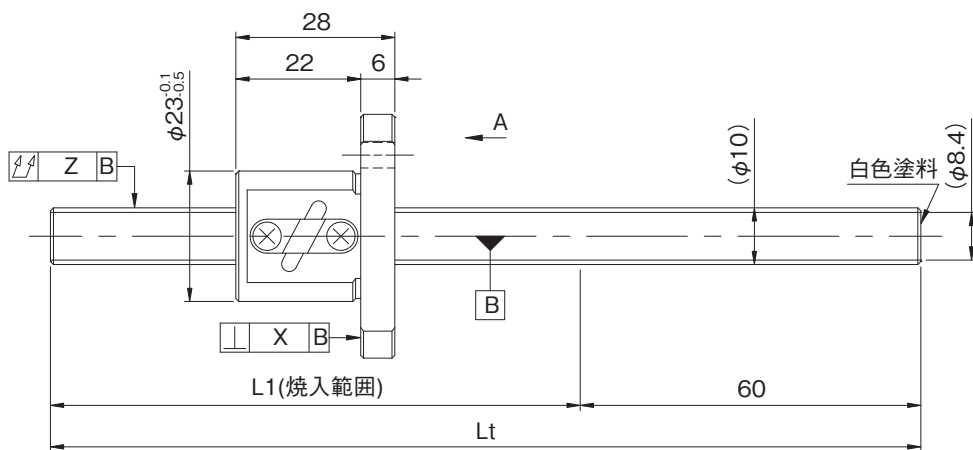
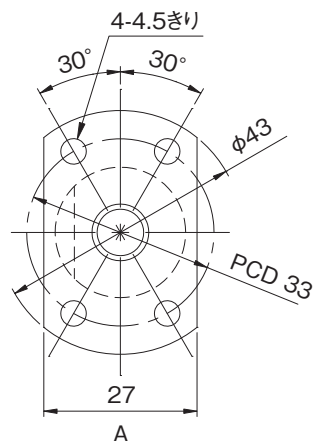
● オプション仕様

・防錆黒色被膜処理（被膜厚さ1～2μm）が対応可能です。

リード精度	各部精度		質量 (kg)
累積リード誤差	X	Z	
0.21/300	---	0.080	0.18
		0.200	0.26

●ボールねじ諸元

軸径(mm) - リード(mm)	10 - 2
循環数 / ねじれ方向	2.5巻1列 / 右
ボール径(mm)	1.5875
谷径(mm)	8.4
シリーズ	GY
基本動定格荷重C(N)	1700
基本静定格荷重C0(N)	3000
精度等級 / すきま記号	C10 / Y
軸方向すきま(mm)	0.050以下
予圧トルク(N・cm)	----
循環方式	チューブ方式
ワイバ	なし
潤滑剤	アルバニヤグリースS2
リン酸塩被膜処理	ねじ軸・ナット



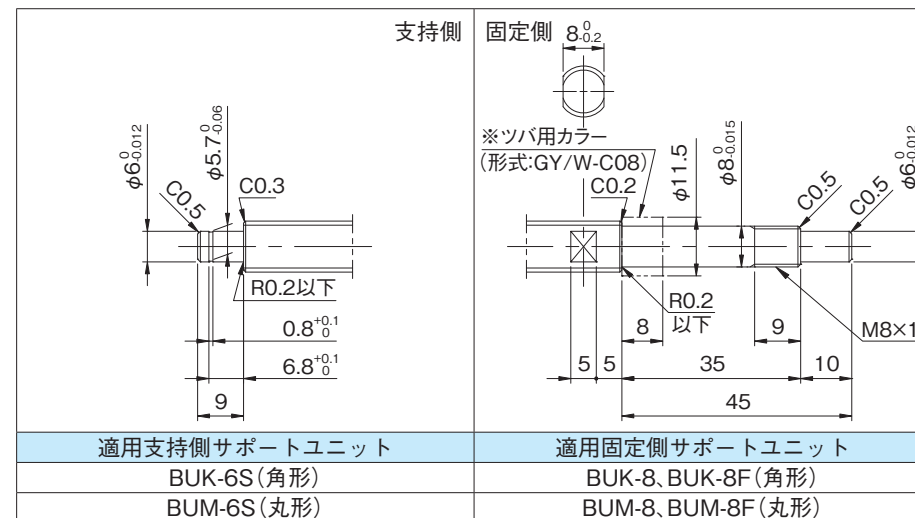
形式番号 (軸端 未加工品)	L1	Lt	最大ストローク (L1-ナット長)
GY1002DS-HANR-0400A	340	400	312
GY1002DS-HANR-0600A	540	600	512

・納入時はナット内のみにグリースを封入し、防錆油を塗布いたします。ご使用時には潤滑剤を供給してください。

●軸端加工形状

在庫転造ボールねじには、各サイズごとに弊社推奨の軸端加工形状を用意しております。下記弊社推奨の軸端加工形状のほかに、ご希望によりキー溝、タップ穴、平取り加工なども追加加工出来ますので弊社までご用命ください。また、軸端加工した場合の形式例は下記の通りです。

形式例：軸端 未加工品 (左図) ⇒ 軸端加工品
 GY1002DS-HANR-0600A ⇒ GY1002DS-HANR-0585X0531-CAY
 ↳ねじ部長さ ↳ねじ軸全長



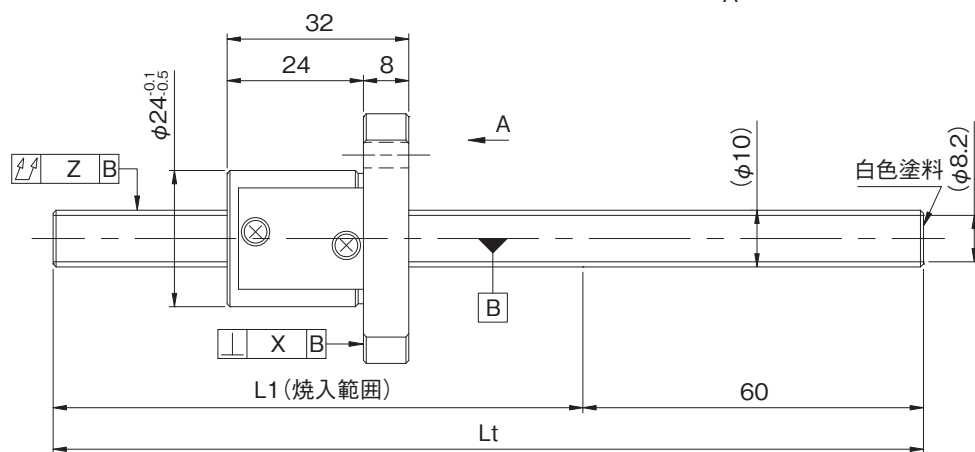
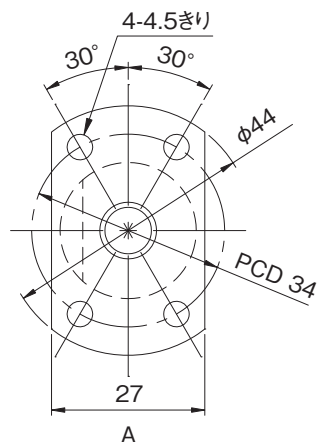
●オプション仕様

・防錆黒色被膜処理 (被膜厚さ 1 ~ 2 μm) が対応可能です。

リード精度	各部精度		質量 (kg)
累積リード誤差	X	Z	
0.21/300	---	0.150	0.35
		0.240	0.48

●ボールねじ諸元

軸径(mm) - リード(mm)	10 - 2.5	
循環数 / ねじれ方向	3.5巻1列 / 右	
ボール径(mm)	2.000	
谷径(mm)	8.2	
シリーズ	GW	GY
基本動定格荷重C(N)	2600	
基本静定格荷重C0(N)	5200	
精度等級 / すきま記号	C7 / Y	C10 / Y
軸方向すきま(mm)	0.030以下	0.050以下
予圧トルク(N・cm)	----	
循環方式	ガイド板方式	
ワイパ	なし	
潤滑剤	アルバニヤグリースS2	
リン酸塩被膜処理	ナットのみ	ねじ軸・ナット



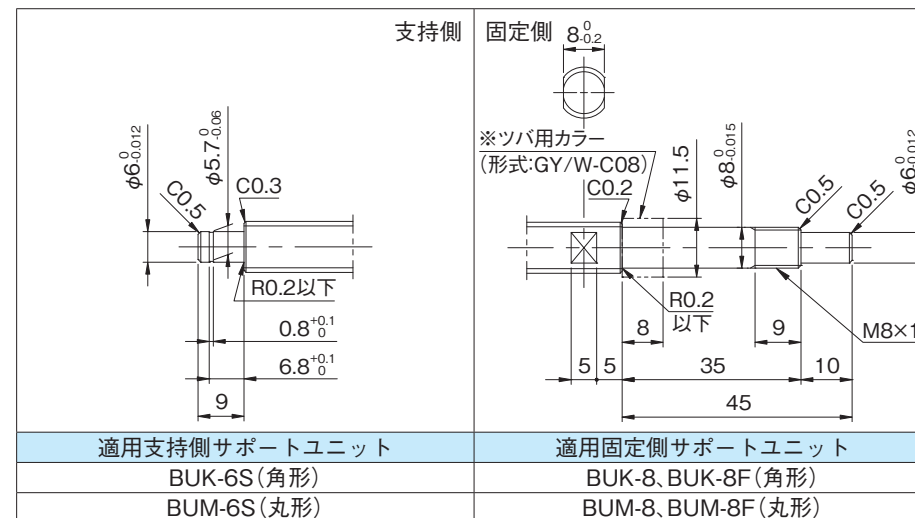
形式番号 (軸端 未加工品)	L1	Lt	最大ストローク (L1-ナット長)
GW102FGS-HGNR-0400A	340	400	308
GW102FGS-HGNR-0600A	540	600	508
GY102FGS-HGNR-0400A	340	400	308
GY102FGS-HGNR-0600A	540	600	508

・納入時はナット内のみにもグリースを封入し、防錆油を塗布いたします。ご使用時には潤滑剤を供給してください。

●軸端加工形状

在庫転造ボールねじには、各サイズごとに弊社推奨の軸端加工形状を用意しております。下記弊社推奨の軸端加工形状のほかに、ご要望によりキー溝、タップ穴、平取り加工なども追加出来しますので弊社までご用命ください。また、軸端加工した場合の形式例は下記の通りです。

形式例：軸端 未加工品 (左図) ⇒ 軸端加工品
 GY102FGS-HGNR-0600A ⇒ GY102FGS-HGNR-0585X0531-CAY
 ↳ねじ部長さ ↳ねじ軸全長



●オプション仕様

・防錆黒色被膜処理 (被膜厚さ 1 ~ 2 μm) が対応可能です。

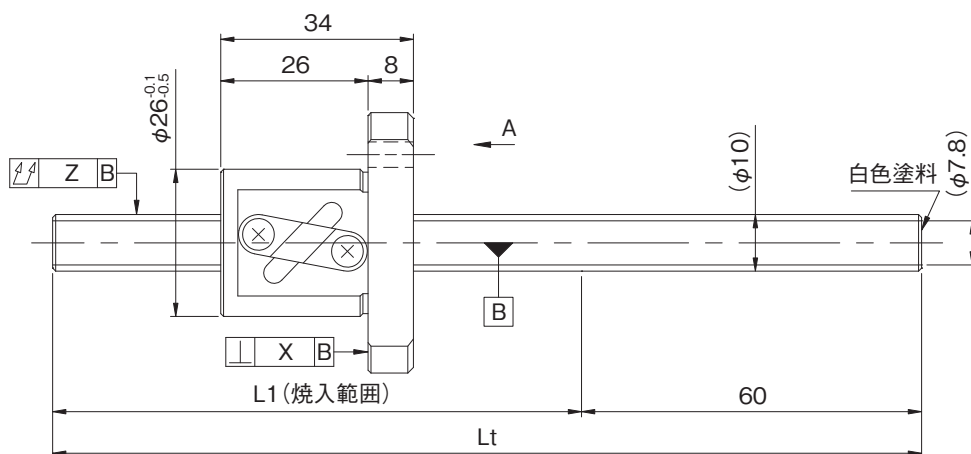
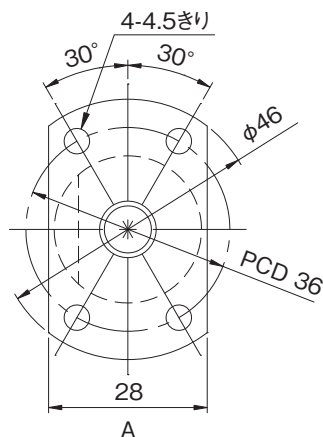
リード精度 累積リード誤差	各部精度		質量 (kg)
	X	Z	
0.05/300	0.020	0.080	0.41
		0.120	0.53
0.21/300	---	0.150	0.41
		0.240	0.53

ねじ軸外径φ10

ねじ軸外径φ10

●ボールねじ諸元

軸径(mm) - リード(mm)	10 - 4	
循環数 / ねじれ方向	2.5巻1列 / 右	
ボール径(mm)	2.3812	
谷径(mm)	7.8	
シリーズ	GW	GY
基本動定格荷重C(N)	2300	
基本静定格荷重C0(N)	4800	
精度等級 / すきま記号	C7 / Y	C10 / Y
軸方向すきま(mm)	0.030以下	0.050以下
予圧トルク(N・cm)	----	
循環方式	チューブ方式	
ワイバ	なし	
潤滑剤	アルバニヤグリースS2	
リン酸塩被膜処理	ナットのみ	ねじ軸・ナット



形式番号 (軸端 未加工品)	L1	Lt	最大ストローク (L1-ナット長)
GW1004DS-HANR-0400A	340	400	306
GW1004DS-HANR-0600A	540	600	506
GY1004DS-HANR-0400A	340	400	306
GY1004DS-HANR-0600A	540	600	506

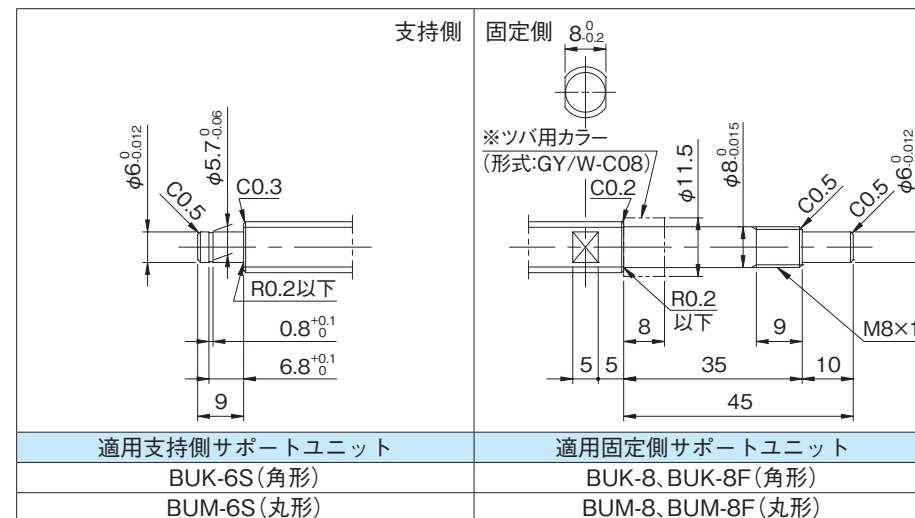
・納入時はナット内のみにもグリースを封入し、防錆油を塗布いたします。ご使用時には潤滑剤を供給してください。

●軸端加工形状

在庫転造ボールねじには、各サイズごとに弊社推奨の軸端加工形状を用意しております。下記弊社推奨の軸端加工形状のほかに、ご希望によりキー溝、タップ穴、平取り加工なども追加出来ますので弊社までご用命ください。また、軸端加工した場合の形式例は下記の通りです。

形式例：軸端 未加工品 (左図) ⇒ 軸端加工品

GY1004DS-HANR-0600A ⇒ GY1004DS-HANR-0585X0531-CAY



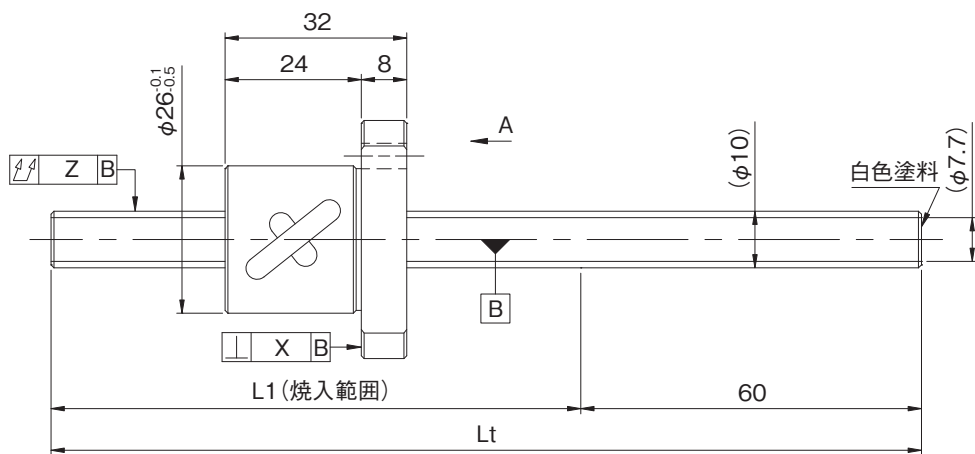
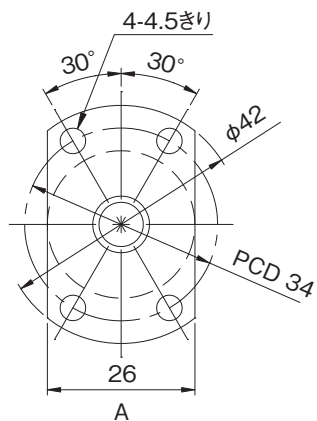
●オプション仕様

・防錆黒色被膜処理 (被膜厚さ 1 ~ 2 μm) が対応可能です。

リード精度 累積リード誤差	各部精度		質量 (kg)
	X	Z	
0.05/300	0.020	0.080	0.42
0.21/300	---	0.120	0.54
		0.150	0.42
		0.240	0.54

●ボールねじ諸元

軸径(mm) - リード(mm)	10 - 5
循環数 / ねじれ方向	2.5巻1列 / 右
ボール径(mm)	2.3812
谷径(mm)	7.7
シリーズ	GY
基本動定格荷重C(N)	2300
基本静定格荷重C0(N)	4800
精度等級 / すきま記号	C10 / Y
軸方向すきま(mm)	0.050以下
予圧トルク(N・cm)	----
循環方式	チューブ方式
ワイパ	なし
潤滑剤	アルバニヤグリースS2
リン酸塩被膜処理	ねじ軸・ナット



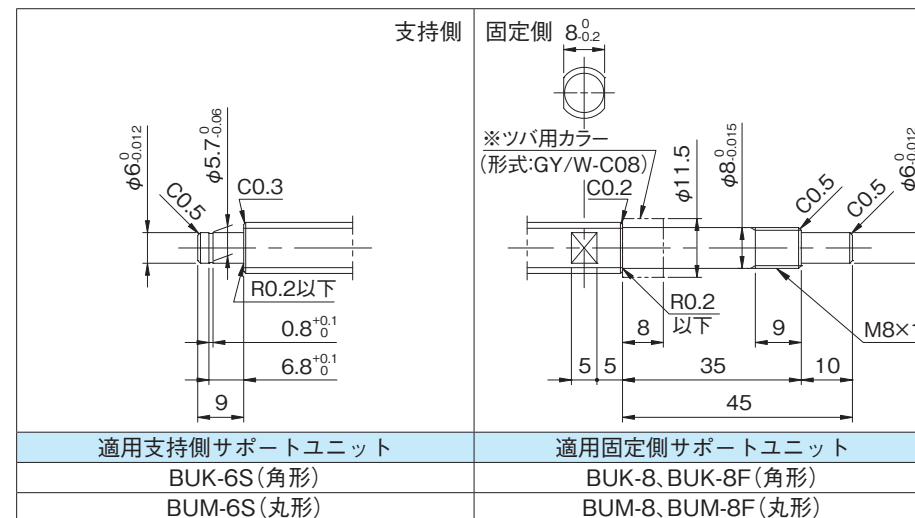
形式番号 (軸端 未加工品)	L1	Lt	最大ストローク (L1-ナット長)
GY1005DS-HUNR-0400A	340	400	308
GY1005DS-HUNR-0600A	540	600	508

・納入時はナット内のみにグリースを封入し、防錆油を塗布いたします。ご使用時には潤滑剤を供給してください。

●軸端加工形状

在庫転造ボールねじには、各サイズごとに弊社推奨の軸端加工形状を用意しております。下記弊社推奨の軸端加工形状のほかに、ご希望によりキー溝、タップ穴、平取り加工なども追加出来ますので弊社までご用命ください。また、軸端加工した場合の形式例は下記の通りです。

形式例：軸端 未加工品 (左図) ⇒ 軸端加工品
 GY1005DS-HUNR-0600A ⇒ GY1005DS-HUNR-0585X0531-CAY



●オプション仕様

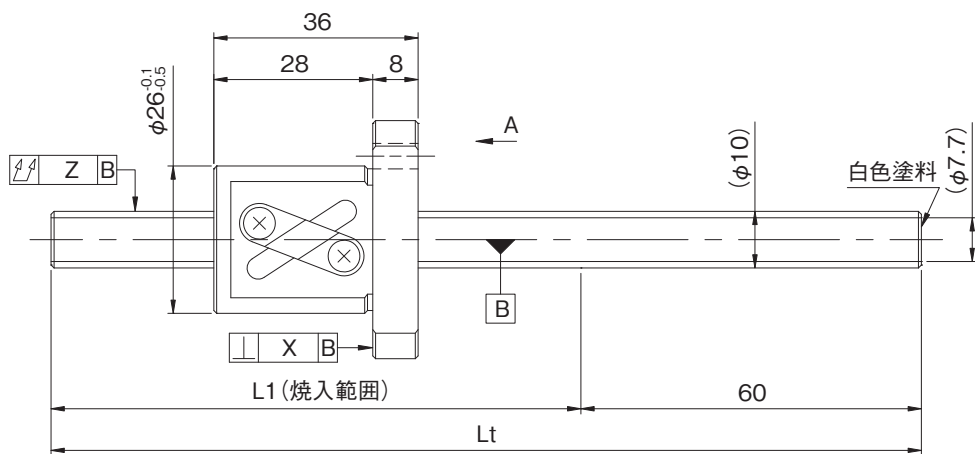
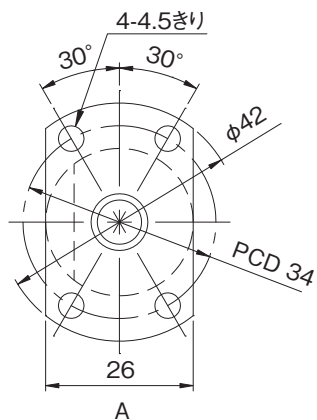
・防錆黒色被膜処理 (被膜厚さ 1 ~ 2 μm) が対応可能です。

リード精度	各部精度		質量 (kg)
累積リード誤差	X	Z	
0.21/300	---	0.150	0.39
		0.240	0.52

GYシリーズC10級

●ボールねじ諸元

軸径(mm) - リード(mm)	10 - 6
循環数 / ねじれ方向	2.5巻1列 / 右
ボール径(mm)	2.3812
谷径(mm)	7.7
シリーズ	GY
基本動定格荷重C(N)	2300
基本静定格荷重C0(N)	4800
精度等級 / すきま記号	C10 / Y
軸方向すきま(mm)	0.050以下
予圧トルク(N・cm)	----
循環方式	チューブ方式
ワイパ	なし
潤滑剤	アルバニヤグリースS2
リン酸塩被膜処理	ねじ軸・ナット



形式番号 (軸端 未加工品)	L1	Lt	最大ストローク (L1-ナット長)
GY1006DS-HANR-0400A	340	400	304
GY1006DS-HANR-0600A	540	600	504

・納入時はナット内のみにグリースを封入し、防錆油を塗布いたします。ご使用時には潤滑剤を供給してください。

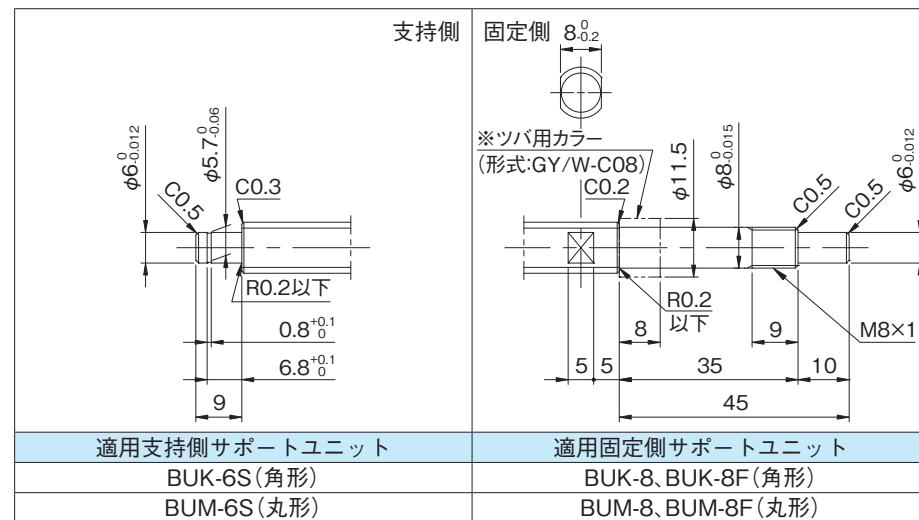
ねじ軸外径φ10、リード6(丸形ナット)

●軸端加工形状

在庫転造ボールねじには、各サイズごとに弊社推奨の軸端加工形状を用意しております。下記弊社推奨の軸端加工形状のほかに、ご要望によりキー溝、タップ穴、平取り加工なども追加加工出来ますので弊社までご用命ください。また、軸端加工した場合の形式例は下記の通りです。

形式例：軸端 未加工品 (左図) ⇒ 軸端加工品

GY1006DS-HANR-0600A ⇒ GY1006DS-HANR-0585X0531-CAY



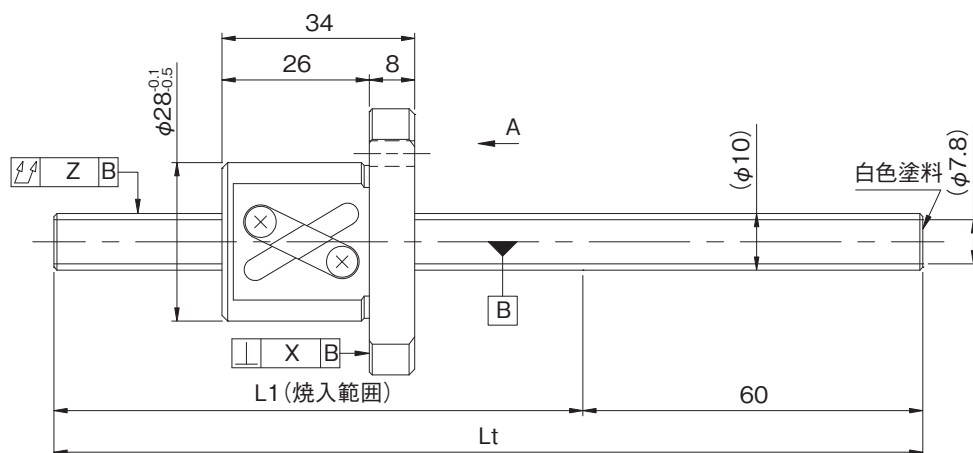
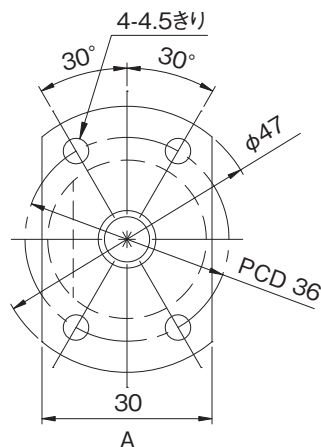
●オプション仕様

・防錆黒色被膜処理 (被膜厚さ 1 ~ 2 μm) が対応可能です。

リード精度	各部精度		質量 (kg)
累積リード誤差	X	Z	
0.21/300	---	0.150	0.40
		0.240	0.52

●ボールねじ諸元

軸径(mm) - リード(mm)	10 - 10	
循環数 / ねじれ方向	1.5巻1列 / 右	
ボール径(mm)	2.3812	
谷径(mm)	7.8	
シリーズ	GW	GY
基本動定格荷重C(N)	1850	
基本静定格荷重C0(N)	3200	
精度等級 / すきま記号	C7 / Y	C10 / Y
軸方向すきま(mm)	0.030以下	0.050以下
予圧トルク(N・cm)	----	
循環方式	チューブ方式	
ワイパ	なし	
潤滑剤	アルバニヤグリースS2	
リン酸塩被膜処理	ナットのみ	ねじ軸・ナット



形式番号 (軸端 未加工品)	L1	Lt	最大ストローク (L1-ナット長)
GW1010AS-HANR-0400A	340	400	306
GW1010AS-HANR-0600A	540	600	506
GY1010AS-HANR-0400A	340	400	306
GY1010AS-HANR-0600A	540	600	506

・納入時はナット内のみにもグリースを封入し、防錆油を塗布いたします。ご使用時には潤滑剤を供給してください。

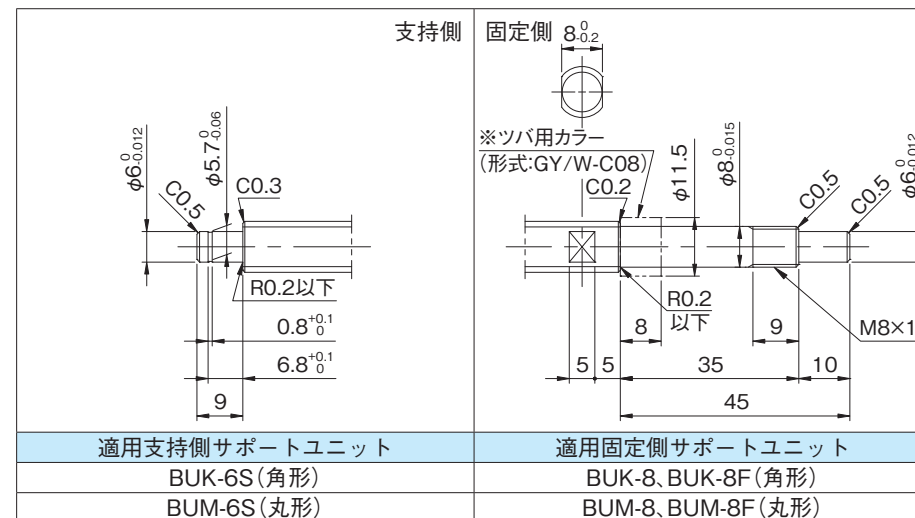
●軸端加工形状

在庫転造ボールねじには、各サイズごとに弊社推奨の軸端加工形状を用意しております。下記弊社推奨の軸端加工形状のほかに、ご希望によりキー溝、タップ穴、平取り加工なども追加出来ますので弊社までご用命ください。また、軸端加工した場合の形式例は下記の通りです。

形式例：軸端 未加工品 (左図) ⇒ 軸端加工品

GY1010AS-HANR-0600A ⇒ GY1010AS-HANR-0585X0531-CAY

←ねじ部長さ
←ねじ軸全長



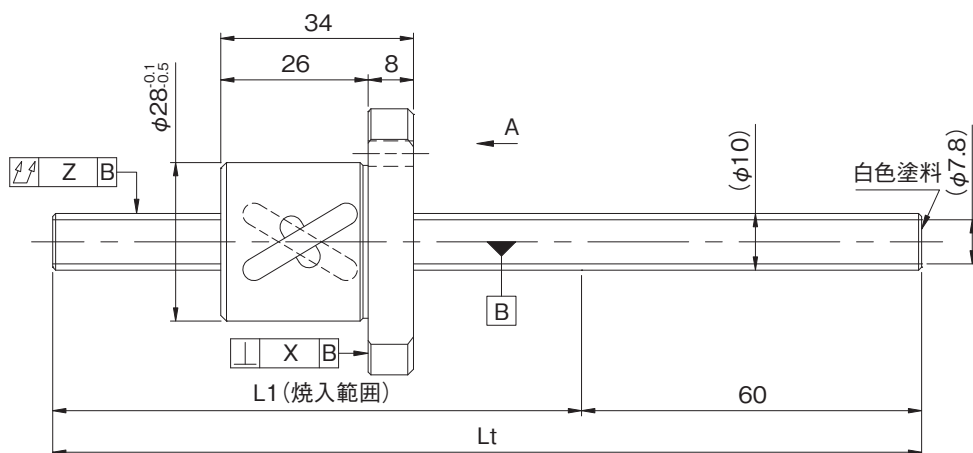
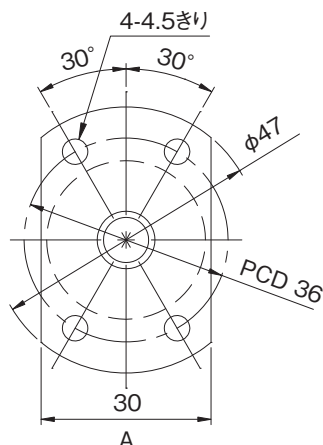
●オプション仕様

・防錆黒色被膜処理 (被膜厚さ 1 ~ 2 μm) が対応可能です。

リード精度 累積リード誤差	各部精度		質量 (kg)
	X	Z	
0.05/300	0.020	0.080	0.43
0.21/300	---	0.120	0.55
		0.150	0.43
		0.240	0.55

●ボールねじ諸元

軸径(mm) - リード(mm)	10 - 10	
循環数 / ねじれ方向	1.5巻2列 / 右	
ボール径(mm)	2.3812	
谷径(mm)	7.8	
シリーズ	GW	GY
基本動定格荷重C(N)	3300	
基本静定格荷重C0(N)	6400	
精度等級 / すきま記号	C7 / Y	C10 / Y
軸方向すきま(mm)	0.030以下	0.050以下
予圧トルク(N・cm)	----	
循環方式	チューブ方式	
ワイパ	なし	
潤滑剤	アルバニヤグリースS2	
リン酸塩被膜処理	ナットのみ	ねじ軸・ナット



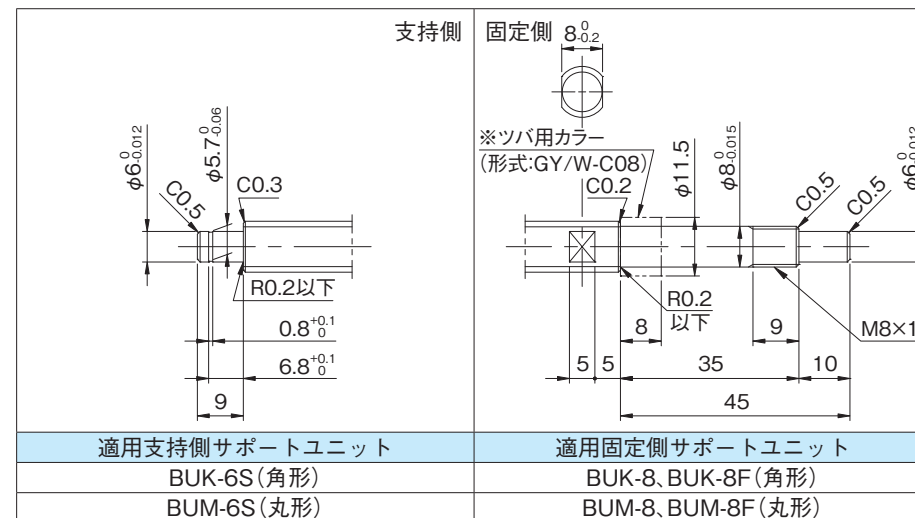
形式番号 (軸端 未加工品)	L1	Lt	最大ストローク (L1-ナット長)
GW1010BS-HUNR-0400A	340	400	306
GW1010BS-HUNR-0600A	540	600	506
GY1010BS-HUNR-0400A	340	400	306
GY1010BS-HUNR-0600A	540	600	506

・納入時はナット内のみにもグリースを封入し、防錆油を塗布いたします。ご使用時には潤滑剤を供給してください。

●軸端加工形状

在庫転造ボールねじには、各サイズごとに弊社推奨の軸端加工形状を用意しております。下記弊社推奨の軸端加工形状のほかに、ご希望によりキー溝、タップ穴、平取り加工なども追加出来ますので弊社までご用命ください。また、軸端加工した場合の形式例は下記の通りです。

形式例：軸端 未加工品 (左図) ⇒ 軸端加工品
 GY1010BS-HUNR-0600A ⇒ GY1010BS-HUNR-0585X0531-CAY
 ↳ねじ部長さ ↳ねじ軸全長



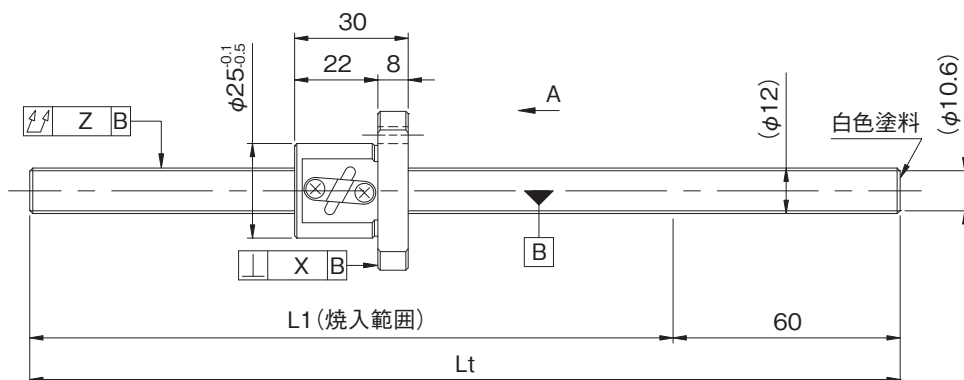
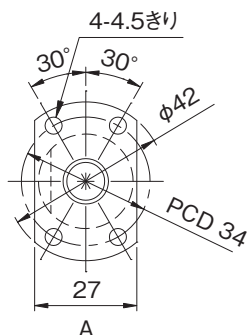
●オプション仕様

・防錆黒色被膜処理 (被膜厚さ 1 ~ 2 μm) が対応可能です。

リード精度	各部精度		質量 (kg)
累積リード誤差	X	Z	
0.05/300	0.020	0.080	0.43
		0.120	0.55
0.21/300	---	0.150	0.43
		0.240	0.55

●ボールねじ諸元

軸径(mm) - リード(mm)	12 - 2
循環数 / ねじれ方向	2.5巻1列 / 右
ボール径(mm)	1.5875
谷径(mm)	10.6
シリーズ	GY
基本動定格荷重C(N)	2000
基本静定格荷重C0(N)	3600
精度等級 / すきま記号	C10 / Y
軸方向すきま(mm)	0.050以下
予圧トルク(N・cm)	----
循環方式	チューブ方式
ワイバ	なし
潤滑剤	アルバニヤグリースS2
リン酸塩被膜処理	ねじ軸・ナット



形式番号 (軸端 未加工品)	L1	Lt	最大ストローク (L1-ナット長)
GY1202DS-HANR-0400A	340	400	310
GY1202DS-HANR-0800A	740	800	710

・納入時はナット内のみにグリースを封入し、防錆油を塗布いたします。ご使用時には潤滑剤を供給してください。

●軸端加工形状

在庫転造ボールねじには、各サイズごとに弊社推奨の軸端加工形状を用意しております。下記弊社推奨の軸端加工形状のほかに、ご希望によりキー溝、タップ穴、平取り加工なども追加加工出来ますので弊社までご用命ください。また、軸端加工した場合の形式例は下記の通りです。

形式例：軸端 未加工品 (左図) ⇒ 軸端加工品

GY1202DS-HANR-0800A ⇒ GY1202DS-HANR-0795X0730-CAY

ねじ部長さ
ねじ軸全長

支持側	固定側
適用支持側サポートユニット	適用固定側サポートユニット
BUK-8S(角形)	BUK-10、BUK-10F(角形)
BUM-8S(丸形)	BUM-10、BUM-10F(丸形)

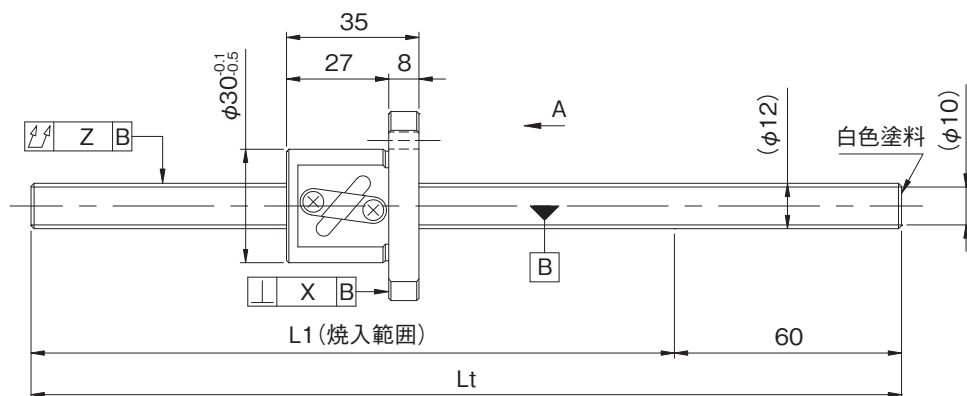
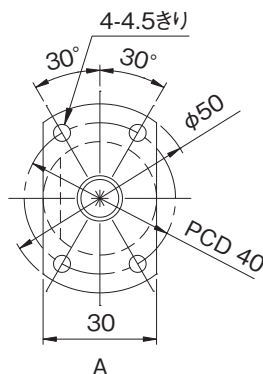
●オプション仕様

・防錆黒色被膜処理（被膜厚さ1～2μm）が対応可能です。

リード精度 累積リード誤差	各部精度		質量 (kg)
	X	Z	
0.21/300	---	0.150 0.320	0.47 0.83

●ボールねじ諸元

軸径(mm) - リード(mm)	12 - 4	
循環数 / ねじれ方向	2.5巻1列 / 右	
ボール径(mm)	2.3812	
谷径(mm)	10	
シリーズ	GW	GY
基本動定格荷重C(N)	2600	
基本静定格荷重C0(N)	5800	
精度等級 / すきま記号	C7 / Y	C10 / Y
軸方向すきま(mm)	0.030以下	0.050以下
予圧トルク(N・cm)	----	
循環方式	チューブ方式	
ワイバ	なし	
潤滑剤	アルバニヤグリースS2	
リン酸塩被膜処理	ナットのみ	ねじ軸・ナット



形式番号 (軸端 未加工品)	L1	Lt	最大ストローク (L1-ナット長)
GW1204DS-HANR-0400A	340	400	305
GW1204DS-HANR-0800A	740	800	705
GY1204DS-HANR-0400A	340	400	305
GY1204DS-HANR-0800A	740	800	705

・納入時はナット内のみにもグリースを封入し、防錆油を塗布いたします。ご使用時には潤滑剤を供給してください。

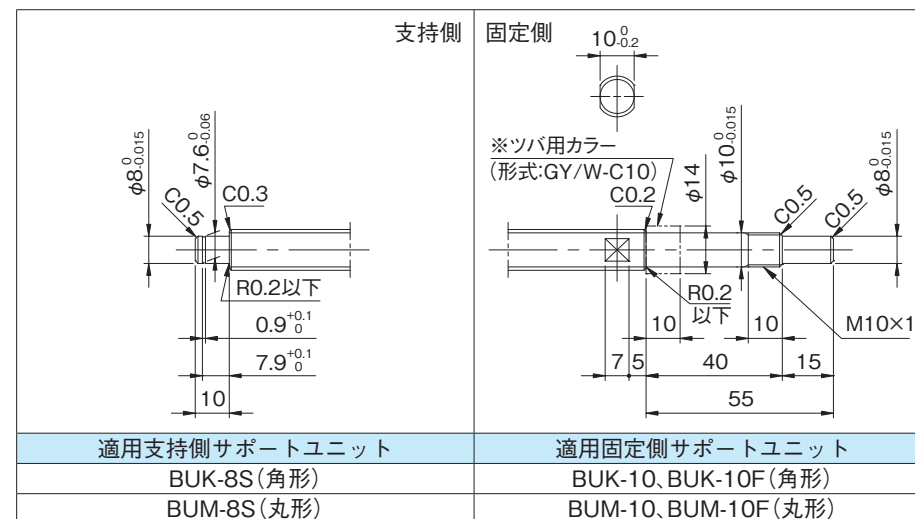
●軸端加工形状

在庫転造ボールねじには、各サイズごとに弊社推奨の軸端加工形状を用意しております。下記弊社推奨の軸端加工形状のほかに、ご希望によりキー溝、タップ穴、平取り加工なども追加加工出来ますので弊社までご用命ください。また、軸端加工した場合の形式例は下記の通りです。

形式例：軸端 未加工品 (左図) ⇒ 軸端加工品

GY1204DS-HANR-0800A ⇒ GY1204DS-HANR-0795X0730-CAY

ねじ軸長さ
ねじ部長さ



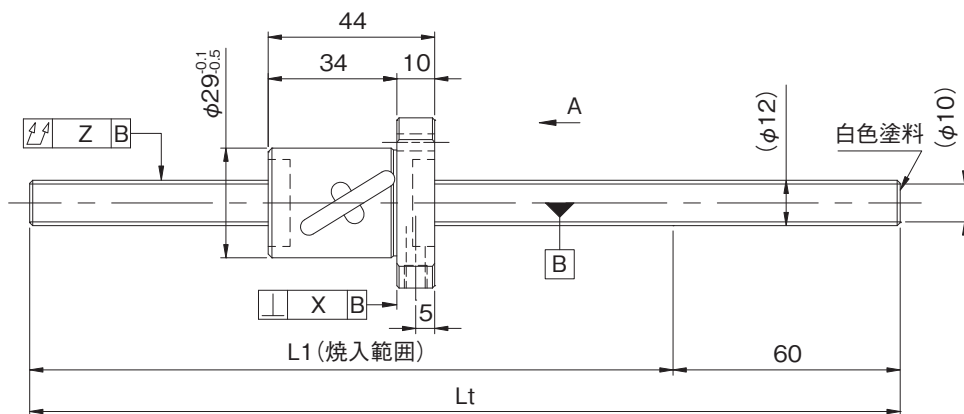
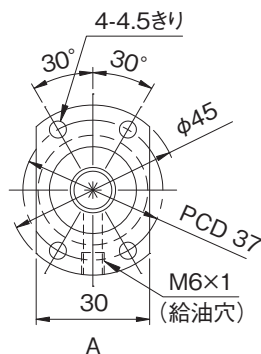
●オプション仕様

・防錆黒色被膜処理 (被膜厚さ 1 ~ 2 μm) が対応可能です。

リード精度 累積リード誤差	各部精度		質量 (kg)
	X	Z	
0.05/300	0.020	0.080	0.57
		0.200	0.92
0.21/300	---	0.150	0.57
		0.320	0.92

●ボールねじ諸元

軸径(mm) - リード(mm)	12 - 8
循環数 / ねじれ方向	2.5巻1列 / 右
ボール径(mm)	2.778
谷径(mm)	10
シリーズ	GY
基本動定格荷重C(N)	3800
基本静定格荷重C0(N)	6700
精度等級 / すきま記号	C10 / Y
軸方向すきま(mm)	0.050以下
予圧トルク(N・cm)	----
循環方式	チューブ方式
ワイパ	なし
潤滑剤	アルバニヤグリースS2
リン酸塩被膜処理	ねじ軸・ナット



形式番号 (軸端 未加工品)	L1	Lt	最大ストローク (L1-ナット長)
GY1208DS-HULR-0400A	340	400	296
GY1208DS-HULR-0800A	740	800	696

・納入時はナット内のみにグリースを封入し、防錆油を塗布いたします。ご使用時には潤滑剤を供給してください。

●軸端加工形状

在庫転造ボールねじには、各サイズごとに弊社推奨の軸端加工形状を用意しております。下記弊社推奨の軸端加工形状のほかに、ご要望によりキー溝、タップ穴、平取り加工なども追加加工出来ますので弊社までご用命ください。また、軸端加工した場合の形式例は下記の通りです。

形式例：軸端 未加工品 (左図) ⇒ 軸端加工品

GY1208DS-HANR-0800A ⇒ GY1208DS-HANR-0795X0730-CAY

←ねじ部長さ
←ねじ軸全長

支持側	固定側
適用支持側サポートユニット	適用固定側サポートユニット
BUK-8S(角形)	BUK-10、BUK-10F(角形)
BUM-8S(丸形)	BUM-10、BUM-10F(丸形)

●オプション仕様

・防錆黒色被膜処理 (被膜厚さ 1 ~ 2 μm) が対応可能です。

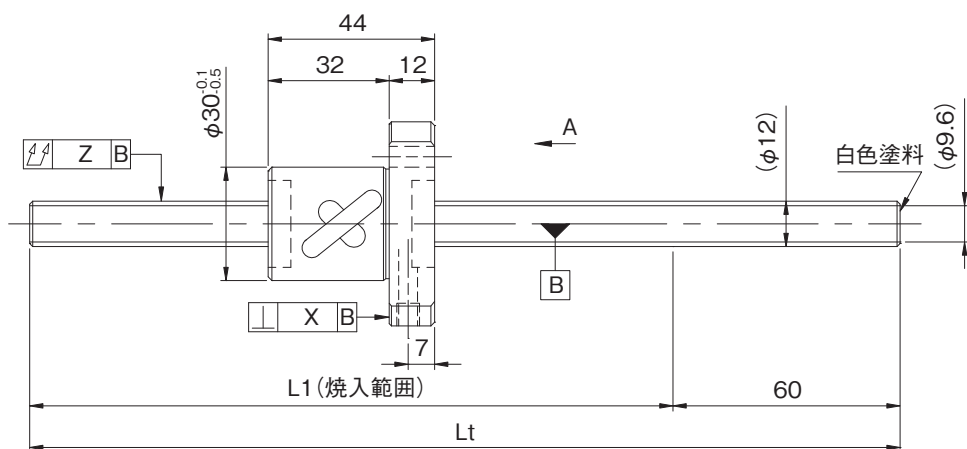
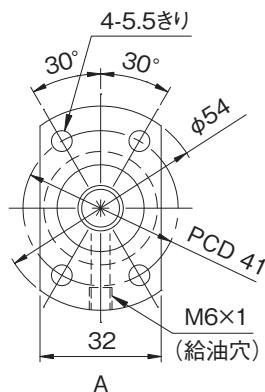
リード精度 累積リード誤差	各部精度		質量 (kg)
	X	Z	
0.21/300	---	0.150	0.58
		0.320	0.94

ねじ軸外径φ12

ねじ軸外径φ12

●ボールねじ諸元

軸径(mm) - リード(mm)	12 - 10	
循環数 / ねじれ方向	1.5巻1列 / 右	
ボール径(mm)	3.175	
谷径(mm)	9.6	
シリーズ	GW	GY
基本動定格荷重C(N)	2850	
基本静定格荷重C0(N)	4950	
精度等級 / すきま記号	C7 / Y	C10 / Y
軸方向すきま(mm)	0.030以下	0.050以下
予圧トルク(N・cm)	----	
循環方式	チューブ方式	
ワイパ	なし	
潤滑剤	アルバニヤグリースS2	
リン酸塩被膜処理	ナットのみ	ねじ軸・ナット



形式番号 (軸端 未加工品)	L1	Lt	最大ストローク (L1-ナット長)
GW1210AS-HULR-0400A	340	400	296
GW1210AS-HULR-0800A	740	800	696
GY1210AS-HULR-0400A	340	400	296
GY1210AS-HULR-0800A	740	800	696

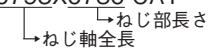
・納入時はナット内のみにグリースを封入し、防錆油を塗布いたします。ご使用時には潤滑剤を供給してください。

●軸端加工形状

在庫転造ボールねじには、各サイズごとに弊社推奨の軸端加工形状を用意しております。下記弊社推奨の軸端加工形状のほかに、ご希望によりキー溝、タップ穴、平取り加工なども追加加工出来ますので弊社までご用命ください。また、軸端加工した場合の形式例は下記の通りです。

形式例：軸端 未加工品 (左図) ⇒ 軸端加工品

GY1210AS-HULR-0800A ⇒ GY1210AS-HULR-0795X0730-CAY



支持側	固定側
適用支持側サポートユニット	適用固定側サポートユニット
BUK-8S(角形)	BUK-10、BUK-10F(角形)
BUM-8S(丸形)	BUM-10、BUM-10F(丸形)

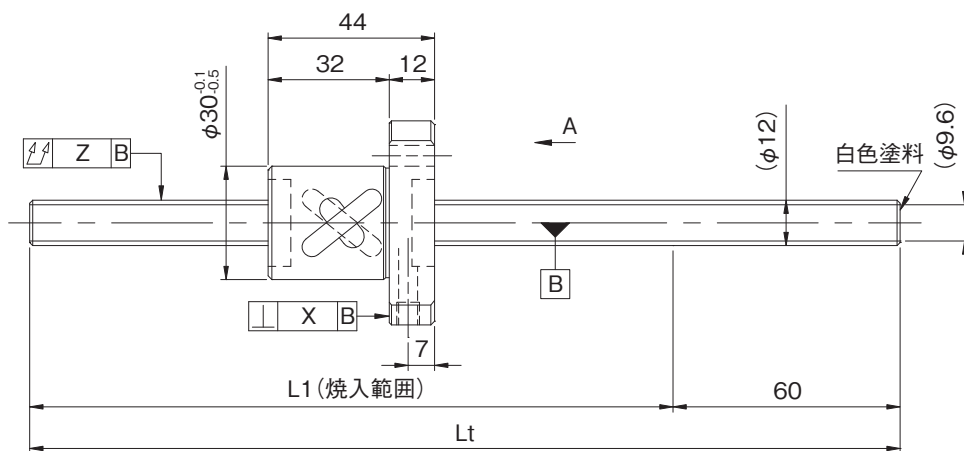
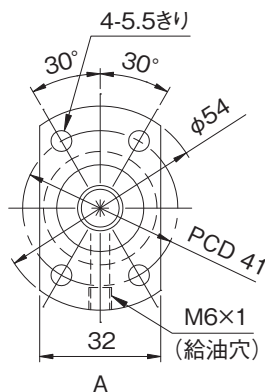
●オプション仕様

・防錆黒色被膜処理 (被膜厚さ 1 ~ 2 μm) が対応可能です。

リード精度 累積リード誤差	各部精度		質量 (kg)
	X	Z	
0.05/300	0.020	0.080	0.62
0.21/300	---	0.150	0.62
		0.320	0.98

●ボールねじ諸元

軸径(mm) - リード(mm)	12 - 10	
循環数 / ねじれ方向	1.5巻2列 / 右	
ボール径(mm)	3.175	
谷径(mm)	9.6	
シリーズ	GW	GY
基本動定格荷重C(N)	5100	
基本静定格荷重C0(N)	9900	
精度等級 / すきま記号	C7 / Y	C10 / Y
軸方向すきま(mm)	0.030以下	0.050以下
予圧トルク(N・cm)	----	
循環方式	チューブ方式	
ワイパ	なし	
潤滑剤	アルバニヤグリースS2	
リン酸塩被膜処理	ナットのみ	ねじ軸・ナット



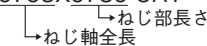
形式番号 (軸端 未加工品)	L1	Lt	最大ストローク (L1-ナット長)
GW1210BS-HULR-0400A	340	400	296
GW1210BS-HULR-0800A	740	800	696
GY1210BS-HULR-0400A	340	400	296
GY1210BS-HULR-0800A	740	800	696

・納入時はナット内のみにもグリースを封入し、防錆油を塗布いたします。ご使用時には潤滑剤を供給してください。

●軸端加工形状

在庫転造ボールねじには、各サイズごとに弊社推奨の軸端加工形状を用意しております。下記弊社推奨の軸端加工形状のほかに、ご希望によりキー溝、タップ穴、平取り加工なども追加加工出来ますので弊社までご用命ください。また、軸端加工した場合の形式例は下記の通りです。

形式例：軸端 未加工品 (左図) ⇒ 軸端加工品
GY1210BS-HULR-0800A ⇒ GY1210BS-HULR-0795X0730-CAY



支持側	固定側
適用支持側サポートユニット	適用固定側サポートユニット
BUK-8S(角形)	BUK-10, BUK-10F(角形)
BUM-8S(丸形)	BUM-10, BUM-10F(丸形)

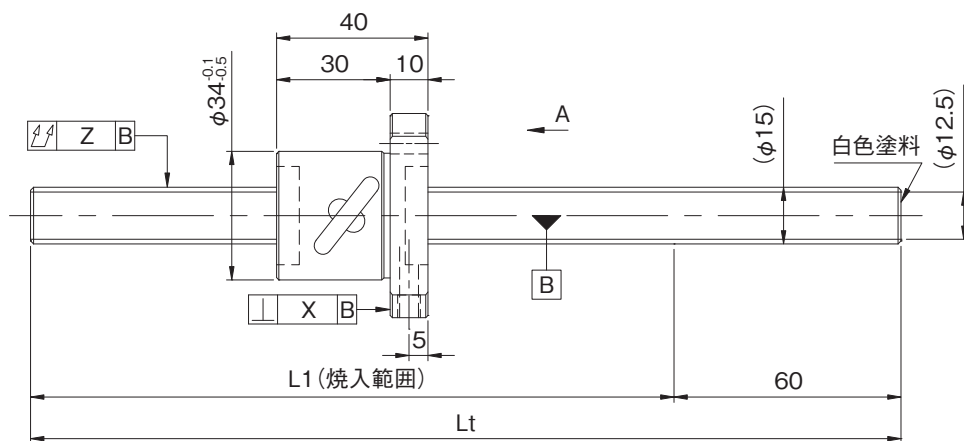
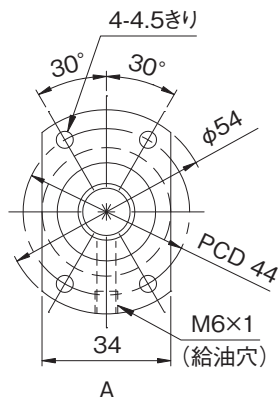
●オプション仕様

・防錆黒色被膜処理 (被膜厚さ 1 ~ 2 μm) が対応可能です。

リード精度 累積リード誤差	各部精度		質量 (kg)
	X	Z	
0.05/300	0.020	0.080	0.62
0.21/300	---	0.150	0.62
		0.320	0.98

●ボールねじ諸元

軸径(mm) - リード(mm)	15 - 5	
循環数 / ねじれ方向	2.5巻1列 / 右	
ボール径(mm)	3.175	
谷径(mm)	12.5	
シリーズ	GW	GY
基本動定格荷重C(N)	5100	
基本静定格荷重C0(N)	10500	
精度等級 / すきま記号	C7 / Y	C10 / Y
軸方向すきま(mm)	0.030以下	0.100以下
予圧トルク(N・cm)	----	
循環方式	チューブ方式	
ワイパ	リップシール	
潤滑剤	アルバニヤグリスS2	
リン酸塩被膜処理	ナットのみ	ねじ軸・ナット



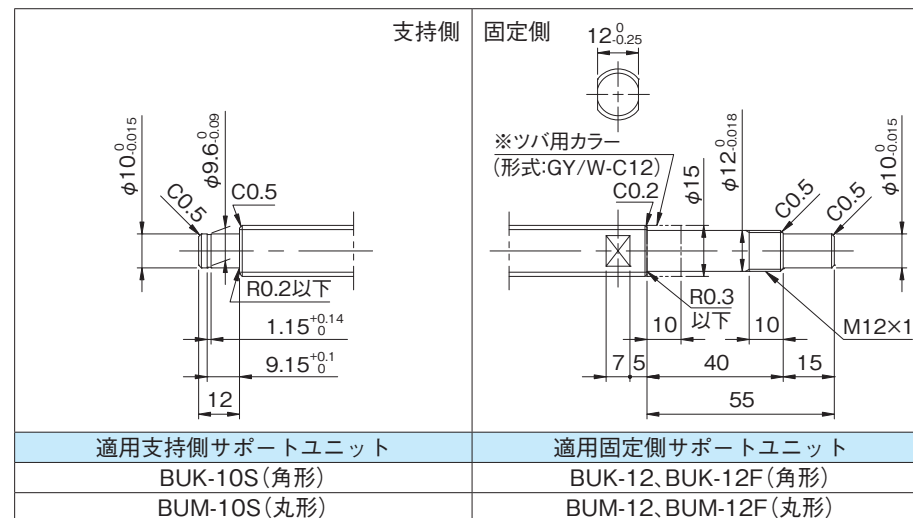
形式番号 (軸端 未加工品)	L1	Lt	最大ストローク (L1-ナット長)
GW1505DS-HULR-0600A	540	600	500
GW1505DS-HULR-1200A	1140	1200	1100
GY1505DS-HULR-0600A	540	600	500
GY1505DS-HULR-1200A	1140	1200	1100

・納入時はナット内のみにもグリスを封入し、防錆油を塗布いたします。ご使用時には潤滑剤を供給してください。

●軸端加工形状

在庫転造ボールねじには、各サイズごとに弊社推奨の軸端加工形状を用意しております。下記弊社推奨の軸端加工形状のほかに、ご希望によりキー溝、タップ穴、平取り加工なども追加出来ますので弊社までご用命ください。また、軸端加工した場合の形式例は下記の通りです。

形式例：軸端 未加工品 (左図) ⇒ 軸端加工品
 GY1505DS-HULR-1200A ⇒ GY1505DS-HULR-1195X1128-CAY



●オプション仕様

- ・ボールねじ用潤滑ユニット ルブシールを装着可能です。
形式例：GY1505DS-HUSR-1195X1128-CAY
↳ワイパ種類 S：ルブシール
- ・防錆黒色被膜処理 (被膜厚さ 1 ~ 2 μm) が対応可能です。

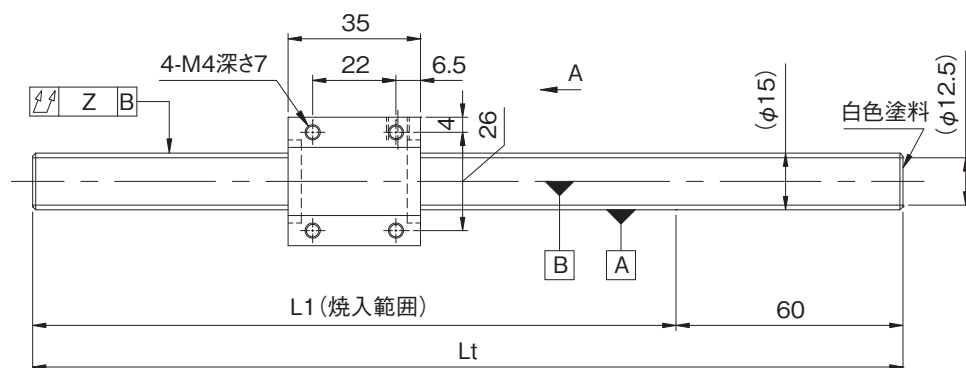
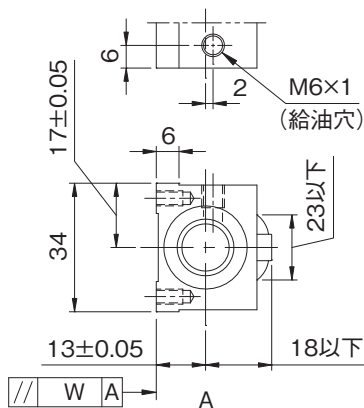
リード精度 累積リード誤差	各部精度		質量 (kg)
	X	Z	
0.05/300	0.025	0.070	1.08
		0.170	1.91
0.21/300	---	0.140	1.08
		0.400	1.91

ねじ軸外径φ15

ねじ軸外径φ15

●ボールねじ諸元

軸径(mm) - リード(mm)	15 - 5	
循環数 / ねじれ方向	2.5巻1列 / 右	
ボール径(mm)	3.175	
谷径(mm)	12.5	
シリーズ	GW	GY
基本動定格荷重C(N)	5100	
基本静定格荷重C0(N)	10500	
精度等級 / すきま記号	C7 / Y	C10 / Y
軸方向すきま(mm)	0.030以下	0.100以下
予圧トルク(N・cm)	----	
循環方式	チューブ方式	
ワイパ	リップシール	
潤滑剤	アルバニヤグリースS2	
リン酸塩被膜処理	ナットのみ	ねじ軸・ナット



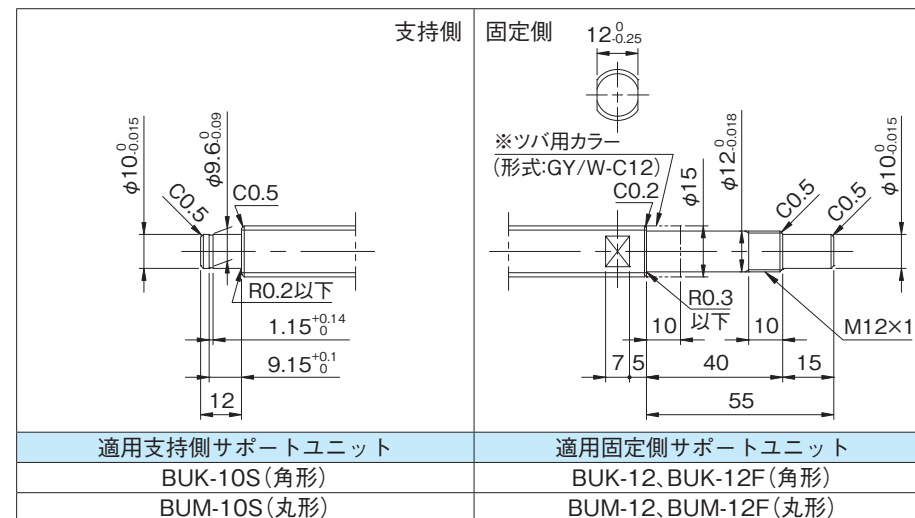
形式番号 (軸端 未加工品)	L1	Lt	最大ストローク (L1-ナット長)
GW1505DS-NKLR-0600A	540	600	505
GW1505DS-NKLR-1200A	1140	1200	1105
GY1505DS-NKLR-0600A	540	600	505
GY1505DS-NKLR-1200A	1140	1200	1105

・納入時はナット内だけにグリースを封入し、防錆油を塗布いたします。ご使用時には潤滑剤を供給してください。

●軸端加工形状

在庫転造ボールねじには、各サイズごとに弊社推奨の軸端加工形状を用意しております。下記弊社推奨の軸端加工形状のほかに、ご希望によりキー溝、タップ穴、平取り加工なども追加出来ますので弊社までご用命ください。また、軸端加工した場合の形式例は下記の通りです。

形式例：軸端 未加工品 (左図) ⇒ 軸端加工品
 GY1505DS-NKLR-1200A ⇒ GY1505DS-NKLR-1195X1128-CAY
 ↳ねじ部長さ
 ↳ねじ軸全長



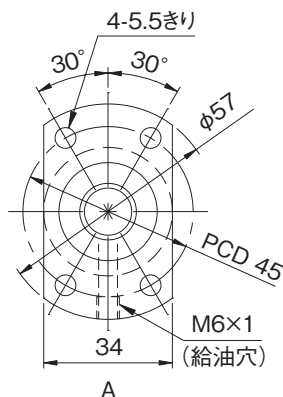
●オプション仕様

・防錆黒色被膜処理 (被膜厚さ 1 ~ 2 μm) が対応可能です。

リード精度 累積リード誤差	各部精度		質量 (kg)
	W	Z	
0.05/300	0.017	0.070	1.05
		0.170	1.88
0.21/300	---	0.140	1.05
		0.400	1.88

●ボールねじ諸元

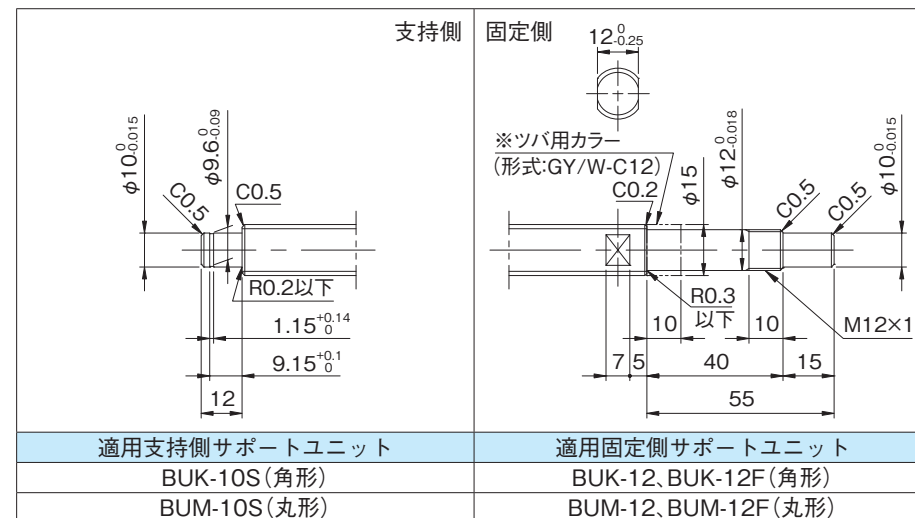
軸径(mm) - リード(mm)	15 - 10	
循環数 / ねじれ方向	2.5巻1列 / 右	
ボール径(mm)	3.175	
谷径(mm)	12.5	
シリーズ	GW	GY
基本動定格荷重C(N)	5100	
基本静定格荷重C0(N)	10500	
精度等級 / すきま記号	C7 / Y	C10 / Y
軸方向すきま(mm)	0.030以下	0.100以下
予圧トルク(N・cm)	----	
循環方式	チューブ方式	
ワイパ	リップシール	
潤滑剤	アルバニヤグリースS2	
リン酸塩被膜処理	ナットのみ	ねじ軸・ナット



●軸端加工形状

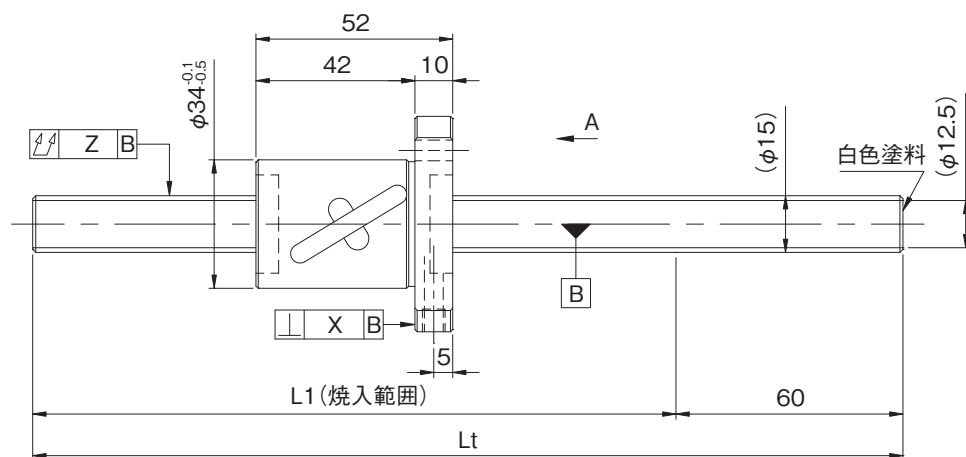
在庫転造ボールねじには、各サイズごとに弊社推奨の軸端加工形状を用意しております。下記弊社推奨の軸端加工形状のほかに、ご希望によりキー溝、タップ穴、平取り加工なども追加出来ますので弊社までご用命ください。また、軸端加工した場合の形式例は下記の通りです。

形式例：軸端 未加工品 (左図) ⇒ 軸端加工品
 GY1510DS-HULR-1200A ⇒ GY1510DS-HULR-1195X1128-CAY
 ↳ねじ部長さ
 ↳ねじ軸全長



●オプション仕様

- ・ボールねじ用潤滑ユニット ルブシールを装着可能です。
形式例：GY1510DS-HUSR-1195X1128-CAY
↳ワイパ種類S：ルブシール
- ・防錆黒色被膜処理（被膜厚さ1～2μm）が対応可能です。



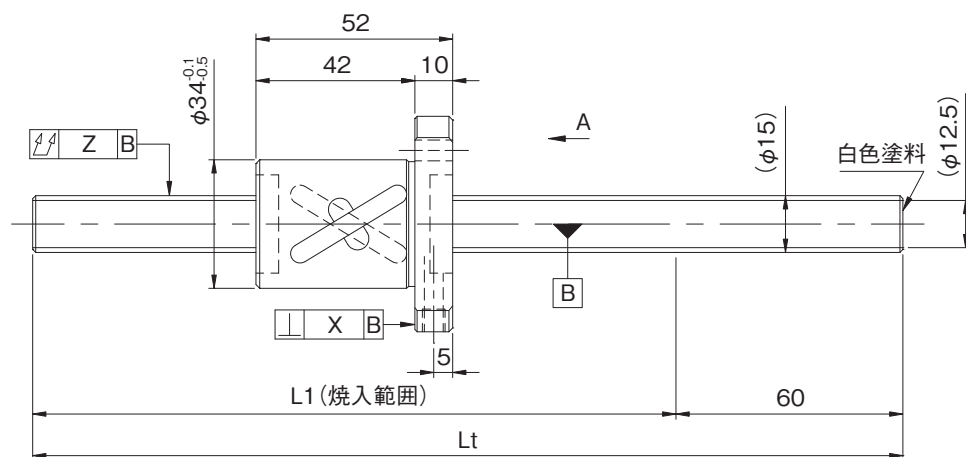
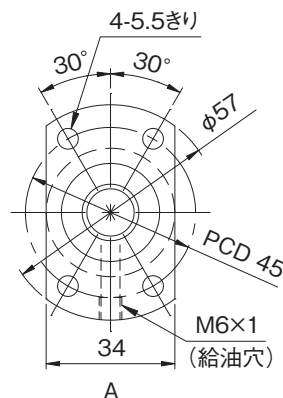
形式番号 (軸端 未加工品)	L1	Lt	最大ストローク (L1-ナット長)
GW1510DS-HULR-0600A	540	600	488
GW1510DS-HULR-1200A	1140	1200	1088
GY1510DS-HULR-0600A	540	600	488
GY1510DS-HULR-1200A	1140	1200	1088

・納入時はナット内のみにはグリースを封入し、防錆油を塗布いたします。ご使用時には潤滑剤を供給してください。

リード精度 累積リード誤差	各部精度		質量 (kg)
	X	Z	
0.05/300	0.025	0.070	1.18
		0.170	2.01
0.21/300	---	0.140	1.18
		0.400	2.01

●ボールねじ諸元

軸径(mm) - リード(mm)	15 - 10	
循環数 / ねじれ方向	2.5巻2列 / 右	
ボール径(mm)	3.175	
谷径(mm)	12.5	
シリーズ	GW	GY
基本動定格荷重C(N)	9200	
基本静定格荷重C0(N)	21000	
精度等級 / すきま記号	C7 / Y	C10 / Y
軸方向すきま(mm)	0.030以下	0.100以下
予圧トルク(N・cm)	----	
循環方式	チューブ方式	
ワイパ	リップシール	
潤滑剤	アルバニヤグリースS2	
リン酸塩被膜処理	ナットのみ	ねじ軸・ナット



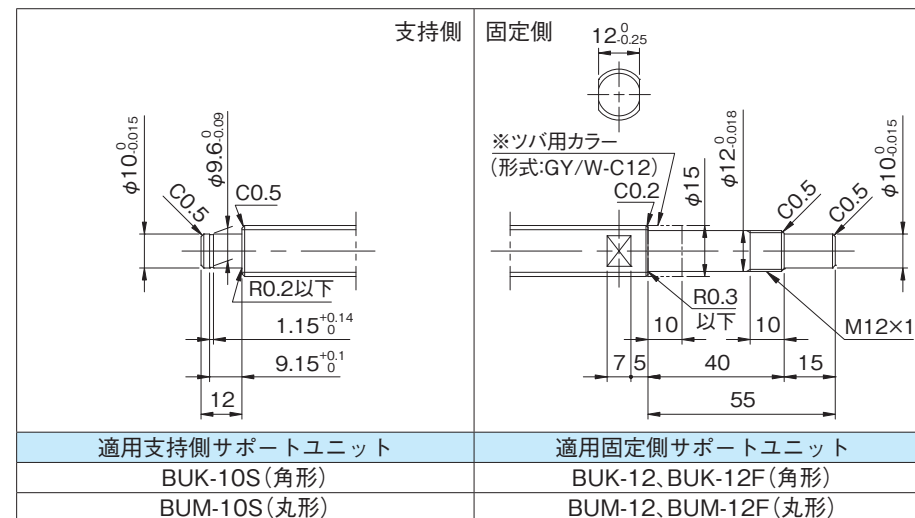
形式番号 (軸端 未加工品)	L1	Lt	最大ストローク (L1-ナット長)
GW1510ES-HULR-0600A	540	600	488
GW1510ES-HULR-1200A	1140	1200	1088
GY1510ES-HULR-0600A	540	600	488
GY1510ES-HULR-1200A	1140	1200	1088

・納入時はナット内のみにもグリースを封入し、防錆油を塗布いたします。ご使用時には潤滑剤を供給してください。

●軸端加工形状

在庫転造ボールねじには、各サイズごとに弊社推奨の軸端加工形状を用意しております。下記弊社推奨の軸端加工形状のほかに、ご希望によりキー溝、タップ穴、平取り加工なども追加出来ますので弊社までご用命ください。また、軸端加工した場合の形式例は下記の通りです。

形式例：軸端 未加工品 (左図) ⇒ 軸端加工品
 GY1510ES-HULR-1200A ⇒ GY1510ES-HULR-1195X1128-CAY
 ↳ねじ部長さ
 ↳ねじ軸全長



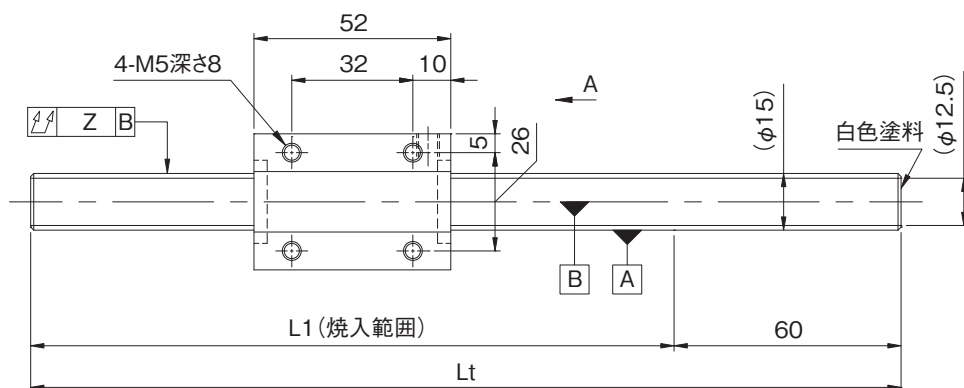
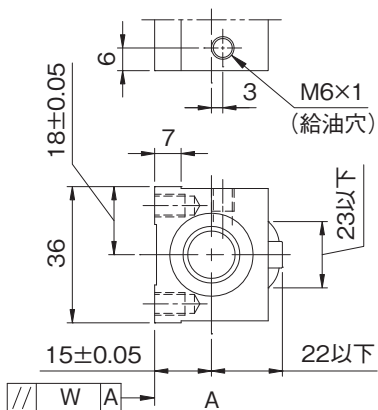
●オプション仕様

- ・ボールねじ用潤滑ユニット ルブシールを装着可能です。
形式例：GY1510ES-HUSR-1195X1128-CAY
↳ワイパ種類 S：ルブシール
- ・防錆黒色被膜処理（被膜厚さ 1～2 μm）が対応可能です。

リード精度	各部精度		質量 (kg)
累積リード誤差	X	Z	
0.05/300	0.025	0.070	1.18
		0.170	2.01
0.21/300	---	0.140	1.18
		0.400	2.01

● ボールねじ諸元

軸径(mm) - リード(mm)	15 - 10	
循環数 / ねじれ方向	2.5巻1列 / 右	
ボール径(mm)	3.175	
谷径(mm)	12.5	
シリーズ	GW	GY
基本動定格荷重C(N)	5100	
基本静定格荷重C0(N)	10500	
精度等級 / すきま記号	C7 / Y	C10 / Y
軸方向すきま(mm)	0.030以下	0.100以下
予圧トルク(N・cm)	----	
循環方式	チューブ方式	
ワイパ	リップシール	
潤滑剤	アルバニヤグリースS2	
リン酸塩被膜処理	ナットのみ	ねじ軸・ナット



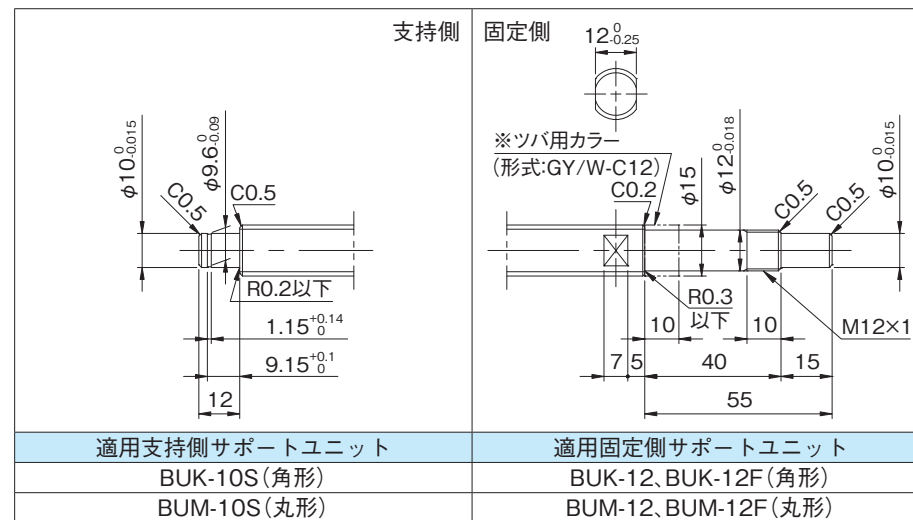
形式番号 (軸端 未加工品)	L1	Lt	最大ストローク (L1-ナット長)
GW1510DS-NKLR-0600A	540	600	488
GW1510DS-NKLR-1200A	1140	1200	1088
GY1510DS-NKLR-0600A	540	600	488
GY1510DS-NKLR-1200A	1140	1200	1088

・納入時はナット内だけにグリースを封入し、防錆油を塗布いたします。ご使用時には潤滑剤を供給してください。

● 軸端加工形状

在庫転造ボールねじには、各サイズごとに弊社推奨の軸端加工形状を用意しております。下記弊社推奨の軸端加工形状のほかに、ご希望によりキー溝、タップ穴、平取り加工なども追加加工出来ますので弊社までご用命ください。また、軸端加工した場合の形式例は下記の通りです。

形式例：軸端 未加工品 (左図) ⇒ 軸端加工品
 GY1510DS-NKLR-1200A ⇒ GY1510DS-NKLR-1195X1128-CAY
 ↳ ねじ部長さ
 ↳ ねじ軸全長



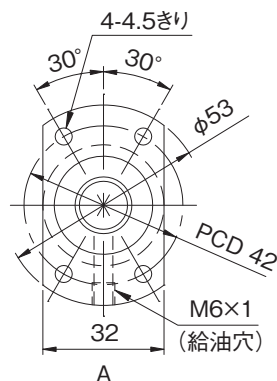
● オプション仕様

・防錆黒色被膜処理 (被膜厚さ 1 ~ 2 μm) が対応可能です。

リード精度 累積リード誤差	各部精度		質量 (kg)
	W	Z	
0.05/300	0.017	0.070	1.24
		0.170	2.07
0.21/300	---	0.140	1.24
		0.400	2.07

●ボールねじ諸元

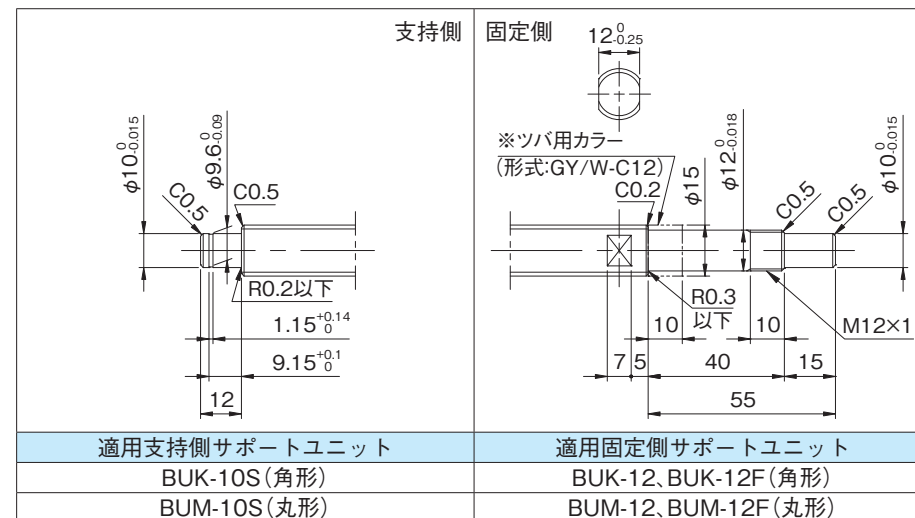
軸径(mm) - リード(mm)	15 - 16	
循環数 / ねじれ方向	1.5巻2列 / 右	
ボール径(mm)	2.778	
谷径(mm)	12.7	
シリーズ	GW	GY
基本動定格荷重C(N)	4300	
基本静定格荷重C0(N)	10200	
精度等級 / すきま記号	C7 / Y	C10 / Y
軸方向すきま(mm)	0.030以下	0.100以下
予圧トルク(N・cm)	----	
循環方式	チューブ方式	
ワイパ	リップシール	
潤滑剤	アルバニヤグリースS2	
リン酸塩被膜処理	ナットのみ	ねじ軸・ナット



●軸端加工形状

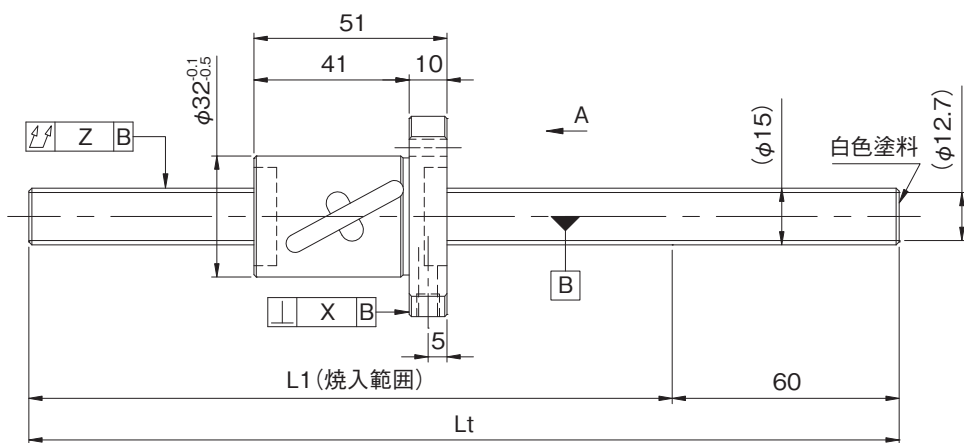
在庫転造ボールねじには、各サイズごとに弊社推奨の軸端加工形状を用意しております。下記弊社推奨の軸端加工形状のほかに、ご希望によりキー溝、タップ穴、平取り加工なども追加出来ますので弊社までご用命ください。また、軸端加工した場合の形式例は下記の通りです。

形式例：軸端 未加工品 (左図) ⇒ 軸端加工品
 GY1516BS-HULR-1200A ⇒ GY1516BS-HULR-1195X1128-CAY
 ↳ねじ部長さ
 ↳ねじ軸全長



ねじ軸外径φ15

ねじ軸外径φ15



形式番号 (軸端 未加工品)	L1	Lt	最大ストローク (L1-ナット長)
GW1516BS-HULR-0600A	540	600	489
GW1516BS-HULR-1200A	1140	1200	1089
GY1516BS-HULR-0600A	540	600	489
GY1516BS-HULR-1200A	1140	1200	1089

・納入時はナット内だけにグリースを封入し、防錆油を塗布いたします。ご使用時には潤滑剤を供給してください。

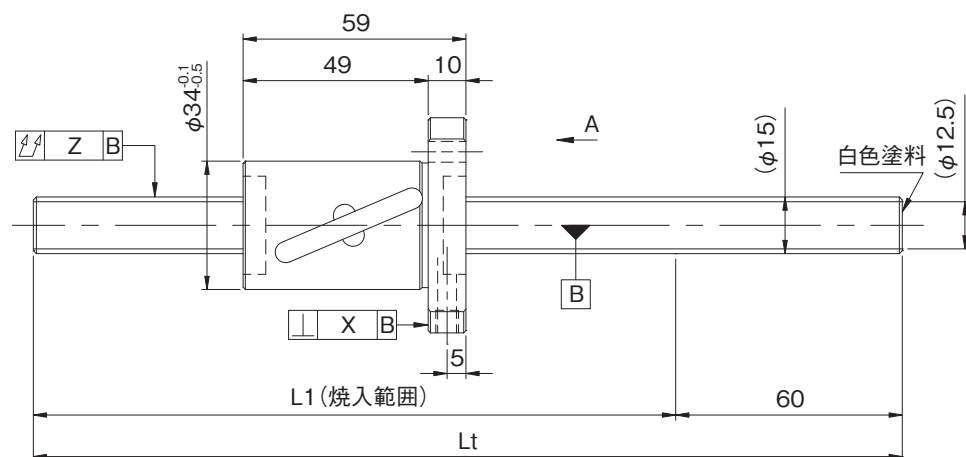
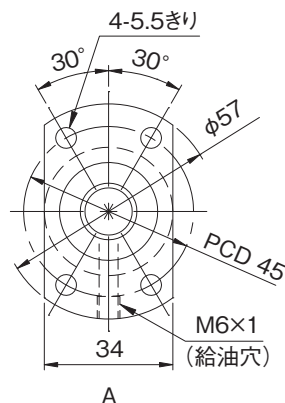
●オプション仕様

・防錆黒色被膜処理 (被膜厚さ 1 ~ 2 μm) が対応可能です。

リード精度	各部精度		質量 (kg)
累積リード誤差	X	Z	
0.05/300	0.020	0.070	1.15
		0.170	1.98
0.21/300	---	0.140	1.15
		0.400	1.98

●ボールねじ諸元

軸径(mm) - リード(mm)	15 - 20	
循環数 / ねじれ方向	1.5巻2列 / 右	
ボール径(mm)	3.175	
谷径(mm)	12.5	
シリーズ	GW	GY
基本動定格荷重C(N)	5800	
基本静定格荷重C0(N)	13300	
精度等級 / すきま記号	C7 / Y	C10 / Y
軸方向すきま(mm)	0.030以下	0.100以下
予圧トルク(N・cm)	----	
循環方式	チューブ方式	
ワイパ	リップシール	
潤滑剤	アルバニヤグリースS2	
リン酸塩被膜処理	ナットのみ	ねじ軸・ナット



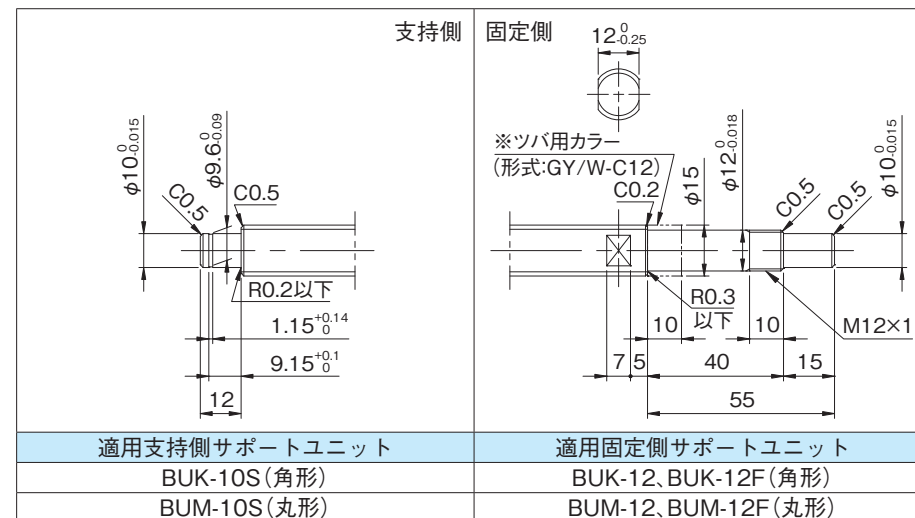
形式番号 (軸端 未加工品)	L1	Lt	最大ストローク (L1-ナット長)
GW1520BS-HULR-0600A	540	600	481
GW1520BS-HULR-1200A	1140	1200	1081
GY1520BS-HULR-0600A	540	600	481
GY1520BS-HULR-1200A	1140	1200	1081

・納入時はナット内のみにもグリースを封入し、防錆油を塗布いたします。ご使用時には潤滑剤を供給してください。

●軸端加工形状

在庫転造ボールねじには、各サイズごとに弊社推奨の軸端加工形状を用意しております。下記弊社推奨の軸端加工形状のほかに、ご希望によりキー溝、タップ穴、平取り加工なども追加出来ますので弊社までご用命ください。また、軸端加工した場合の形式例は下記の通りです。

形式例：軸端 未加工品 (左図) ⇒ 軸端加工品
 GY1520BS-HULR-1200A ⇒ GY1520BS-HULR-1195X1128-CAY



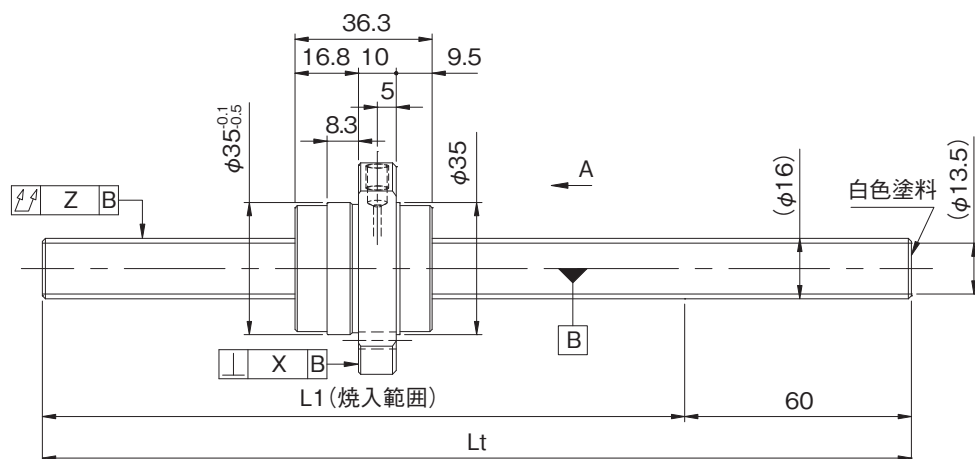
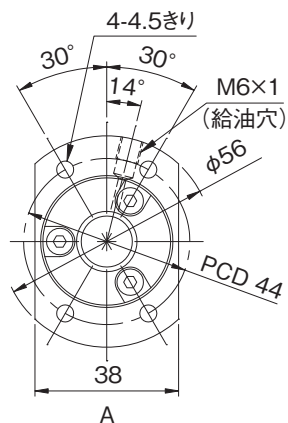
●オプション仕様

- ・ボールねじ用潤滑ユニット ルブシールを装着可能です。
形式例：GY1520BS-HUSR-1195X1128-CAY
↳ワイパ種類 S：ルブシール
- ・防錆黒色被膜処理（被膜厚さ 1～2 μm）が対応可能です。

リード精度 累積リード誤差	各部精度		質量 (kg)
	X	Z	
0.05/300	0.025	0.070 0.170	1.24 2.07
0.21/300	---	0.140 0.400	1.24 2.07

●ボールねじ諸元

軸径(mm) - リード(mm)	16 - 32	
循環数 / ねじれ方向	0.67巻3列 / 右	
ボール径(mm)	3.175	
谷径(mm)	13.5	
シリーズ	GW	GY
基本動定格荷重C(N)	4200	
基本静定格荷重C0(N)	7700	
精度等級 / すきま記号	C7 / Y	C10 / Y
軸方向すきま(mm)	0.030以下	0.100以下
予圧トルク(N・cm)	----	
循環方式	エンドキャップ方式	
ワイパ	なし	
潤滑剤	アルバニヤグリースS2	
リン酸塩被膜処理	ナットのみ	ねじ軸・ナット



形式番号 (軸端 未加工品)	L1	Lt	最大ストローク (L1-ナット長)
GW1632QS-HEZR-0600A	540	600	503
GW1632QS-HEZR-1200A	1140	1200	1103
GY1632QS-HEZR-0600A	540	600	503
GY1632QS-HEZR-1200A	1140	1200	1103

・納入時はナット内のみにもグリースを封入し、防錆油を塗布いたします。ご使用時には潤滑剤を供給してください。

●軸端加工形状

在庫転造ボールねじには、各サイズごとに弊社推奨の軸端加工形状を用意しております。下記弊社推奨の軸端加工形状のほかに、ご希望によりキー溝、タップ穴、平取り加工なども追加加工出来ますので弊社までご用命ください。また、軸端加工した場合の形式例は下記の通りです。

形式例：軸端 未加工品 (左図) ⇒ 軸端加工品

GY1632QS-HEZR-1200A ⇒ GY1632QS-HEZR-1195X1128-CAY

ねじ軸長さ
ねじ軸全長

支持側	固定側
適用支持側サポートユニット	適用固定側サポートユニット
BUK-10S(角形)	BUK-12, BUK-12F(角形)
BUM-10S(丸形)	BUM-12, BUM-12F(丸形)

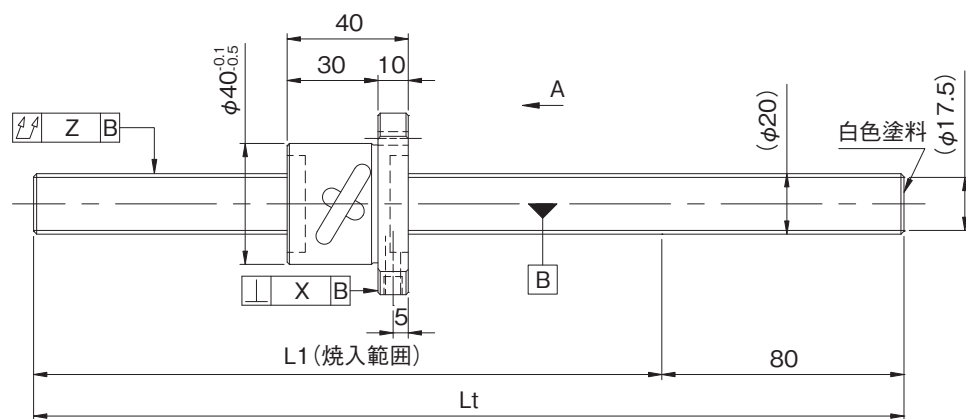
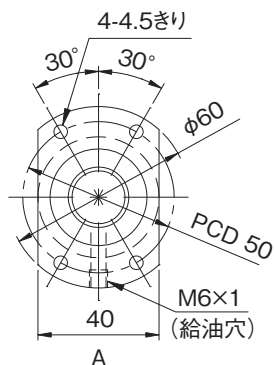
●オプション仕様

・防錆黒色被膜処理 (被膜厚さ 1 ~ 2 μm) が対応可能です。

リード精度	各部精度		質量 (kg)
累積リード誤差	X	Z	
0.05/300	0.025	0.070	1.24
		0.170	2.19
0.21/300	---	0.140	1.24
		0.400	2.19

●ボールねじ諸元

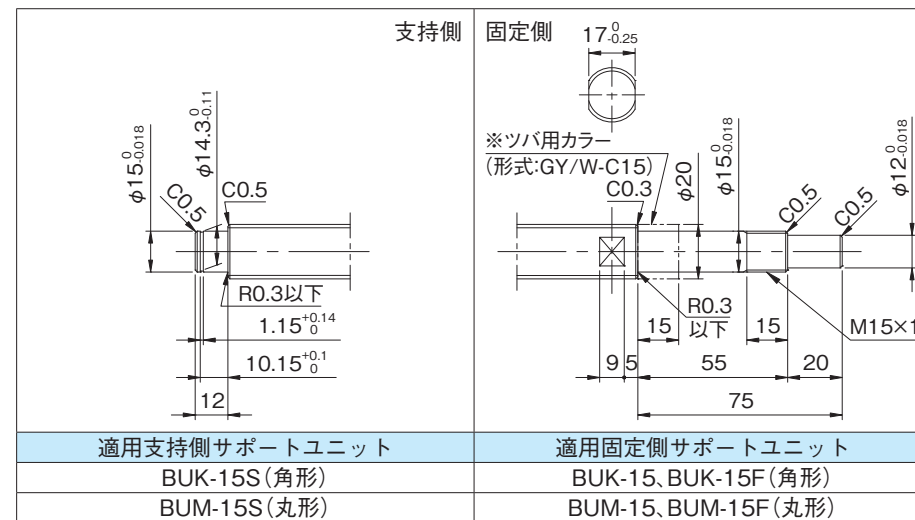
軸径(mm) - リード(mm)	20 - 5	
循環数 / ねじれ方向	2.5巻1列 / 右	
ボール径(mm)	3.175	
谷径(mm)	17.5	
シリーズ	GW	GY
基本動定格荷重C(N)	6200	
基本静定格荷重C0(N)	14700	
精度等級 / すきま記号	C7 / Y	C10 / Y
軸方向すきま(mm)	0.030以下	0.100以下
予圧トルク(N・cm)	----	
循環方式	チューブ方式	
ワイパ	リップシール	
潤滑剤	アルバニヤグリースS2	
リン酸塩被膜処理	ナットのみ	ねじ軸・ナット



●軸端加工形状

在庫転造ボールねじには、各サイズごとに弊社推奨の軸端加工形状を用意しております。下記弊社推奨の軸端加工形状のほか、ご希望によりキー溝、タップ穴、平取り加工なども追加出来ますので弊社までご用命ください。また、軸端加工した場合の形式例は下記の通りです。

形式例：軸端 未加工品 (左図) ⇒ 軸端加工品
 GY2005DS-HULR-2000A ⇒ GY2005DS-HULR-1995X1908-CAY



●オプション仕様

- ・ボールねじ用潤滑ユニット ルブシールを装着可能です。
形式例：GY2005DS-HUSR-1995X1908-CAY
↳ワイパ種類S：ルブシール
- ・防錆黒色被膜処理（被膜厚さ1～2μm）が対応可能です。

形式番号 (軸端 未加工品)	L1	Lt	最大ストローク (L1-ナット長)
GW2005DS-HULR-0600A	520	600	480
GW2005DS-HULR-1200A	1120	1200	1080
GW2005DS-HULR-2000A	1920	2000	1880
GY2005DS-HULR-0600A	520	600	480
GY2005DS-HULR-1200A	1120	1200	1080
GY2005DS-HULR-2000A	1920	2000	1880

・納入時はナット内だけにグリースを封入し、防錆油を塗布いたします。ご使用時には潤滑剤を供給してください。

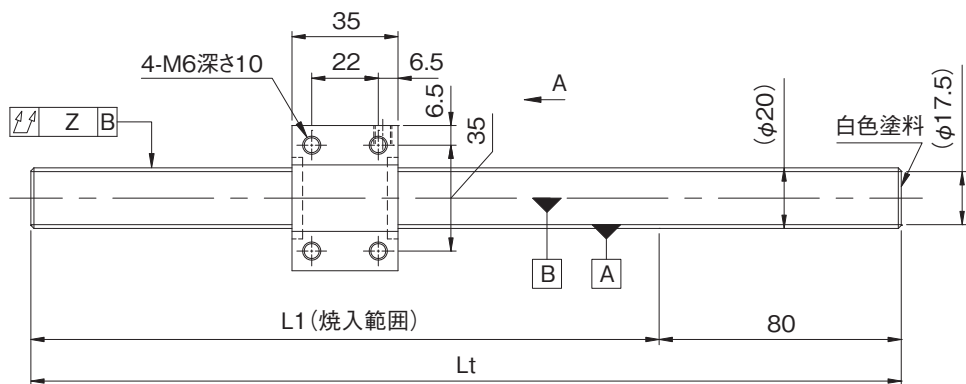
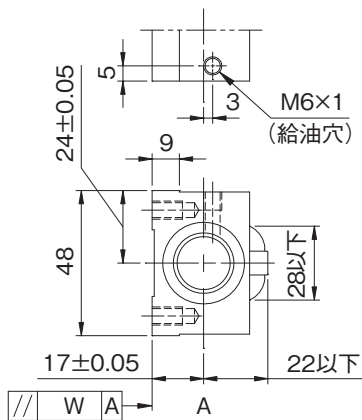
リード精度 累積リード誤差	各部精度		質量 (kg)
	X	Z	
0.05/300	0.025	0.070	1.85
		0.120	3.33
0.21/300	---	0.270	5.29
		0.140	1.85
		0.240	3.33
		0.640	5.29

ねじ軸外径φ20

ねじ軸外径φ20

●ボールねじ諸元

軸径(mm) - リード(mm)	20 - 5	
循環数 / ねじれ方向	2.5巻1列 / 右	
ボール径(mm)	3.175	
谷径(mm)	17.5	
シリーズ	GW	GY
基本動定格荷重C(N)	6200	
基本静定格荷重C0(N)	14700	
精度等級 / すきま記号	C7 / Y	C10 / Y
軸方向すきま(mm)	0.030以下	0.100以下
予圧トルク(N・cm)	----	
循環方式	チューブ方式	
ワイパ	リップシール	
潤滑剤	アルバニヤグリースS2	
リン酸塩被膜処理	ナットのみ	ねじ軸・ナット



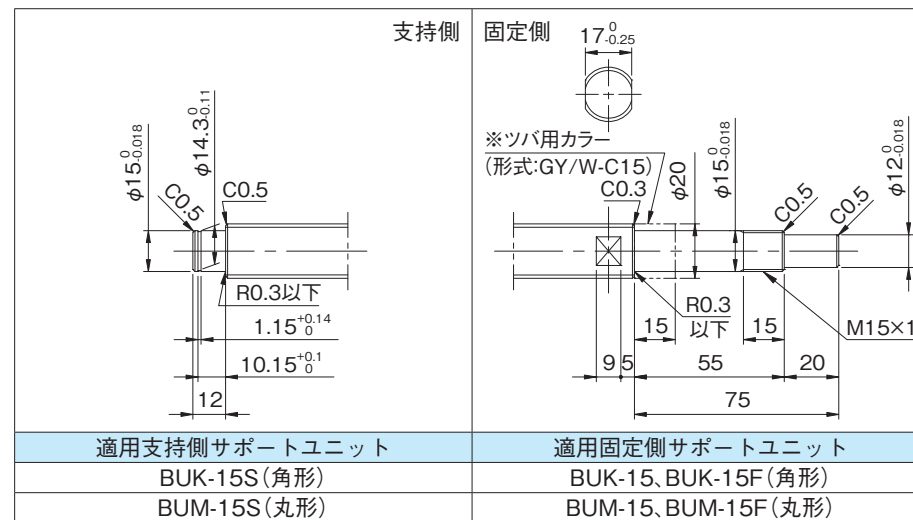
形式番号 (軸端 未加工品)	L1	Lt	最大ストローク (L1-ナット長)
GW2005DS-NKLR-0600A	520	600	485
GW2005DS-NKLR-1200A	1120	1200	1085
GW2005DS-NKLR-2000A	1920	2000	1885
GY2005DS-NKLR-0600A	520	600	485
GY2005DS-NKLR-1200A	1120	1200	1085
GY2005DS-NKLR-2000A	1920	2000	1885

・納入時はナット内のみにはグリースを封入し、防錆油を塗布いたします。ご使用時には潤滑剤を供給してください。

●軸端加工形状

在庫転造ボールねじには、各サイズごとに弊社推奨の軸端加工形状を用意しております。下記弊社推奨の軸端加工形状のほかに、ご希望によりキー溝、タップ穴、平取り加工なども追加出来ますので弊社までご用命ください。また、軸端加工した場合の形式例は下記の通りです。

形式例：軸端 未加工品 (左図) ⇒ 軸端加工品
 GY2005DS-NKLR-2000A ⇒ GY2005DS-NKLR-1995X1908-CAY
 ↳ねじ部長さ
 ↳ねじ軸全長



●オプション仕様

・防錆黒色被膜処理 (被膜厚さ 1 ~ 2 μm) が対応可能です。

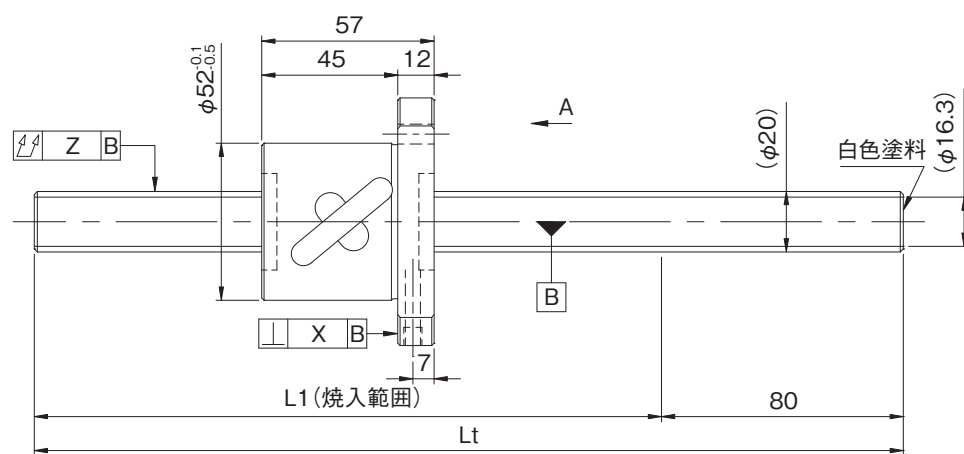
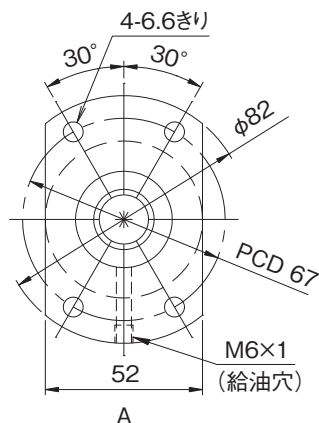
リード精度 累積リード誤差	各部精度		質量 (kg)
	W	Z	
0.05/300	0.017	0.070	1.87
		0.120	3.34
		0.270	5.31
0.21/300	---	0.140	1.87
		0.240	3.34
		0.640	5.31

ねじ軸外径φ20

ねじ軸外径φ20

●ボールねじ諸元

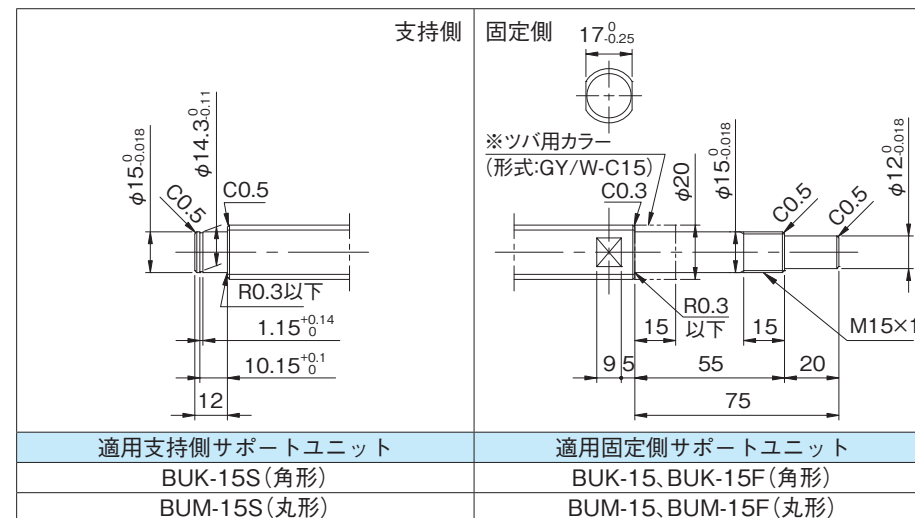
軸径(mm) - リード(mm)	20 - 10	
循環数 / ねじれ方向	2.5巻1列 / 右	
ボール径(mm)	4.7625	
谷径(mm)	16.3	
シリーズ	GW	GY
基本動定格荷重C(N)	10600	
基本静定格荷重C0(N)	22700	
精度等級 / すきま記号	C7 / Y	C10 / Y
軸方向すきま(mm)	0.050以下	0.150以下
予圧トルク(N・cm)	----	
循環方式	チューブ方式	
ワイパ	リップシール	
潤滑剤	アルバニヤグリースS2	
リン酸塩被膜処理	ナットのみ	ねじ軸・ナット



●軸端加工形状

在庫転造ボールねじには、各サイズごとに弊社推奨の軸端加工形状を用意しております。下記弊社推奨の軸端加工形状のほかに、ご希望によりキー溝、タップ穴、平取り加工なども追加出来ますので弊社までご用命ください。また、軸端加工した場合の形式例は下記の通りです。

形式例：軸端 未加工品 (左図) ⇒ 軸端加工品
 GY2010DS-HULR-2000A ⇒ GY2010DS-HULR-1995X1908-CAY
 ↳ねじ部長さ ↳ねじ軸全長



●オプション仕様

- ・ボールねじ用潤滑ユニット ルブシールを装着可能です。
 形式例：GY2010DS-HUSR-1995X1908-CAY
 ↳ワイパ種類 S：ルブシール
- ・防錆黒色被膜処理 (被膜厚さ 1～2 μm) が対応可能です。

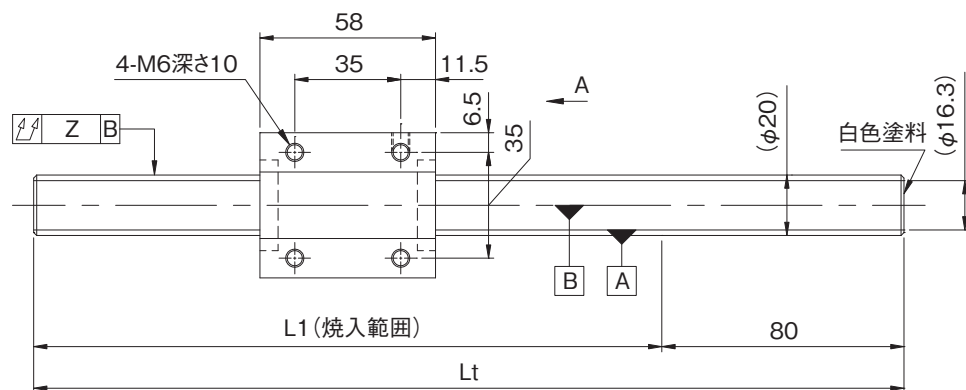
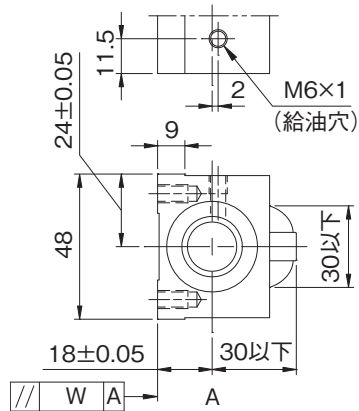
形式番号 (軸端 未加工品)	L1	Lt	最大ストローク (L1-ナット長)
GW2010DS-HULR-0600A	520	600	463
GW2010DS-HULR-1200A	1120	1200	1063
GW2010DS-HULR-2000A	1920	2000	1863
GY2010DS-HULR-0600A	520	600	463
GY2010DS-HULR-1200A	1120	1200	1063
GY2010DS-HULR-2000A	1920	2000	1863

・納入時はナット内だけにグリースを封入し、防錆油を塗布いたします。ご使用時には潤滑剤を供給してください。

リード精度 累積リード誤差	各部精度		質量 (kg)
	X	Z	
0.05/300	0.025	0.070	2.47
		0.120	3.95
0.21/300	---	0.270	5.92
		0.140	2.47
		0.240	3.95
		0.640	5.92

● ボールねじ諸元

軸径(mm) - リード(mm)	20 - 10	
循環数 / ねじれ方向	2.5巻1列 / 右	
ボール径(mm)	4.7625	
谷径(mm)	16.3	
シリーズ	GW	GY
基本動定格荷重C(N)	10600	
基本静定格荷重C0(N)	22700	
精度等級 / すきま記号	C7 / Y	C10 / Y
軸方向すきま(mm)	0.050以下	0.150以下
予圧トルク(N・cm)	----	
循環方式	チューブ方式	
ワイパ	リップシール	
潤滑剤	アルバニヤグリースS2	
リン酸塩被膜処理	ナットのみ	ねじ軸・ナット



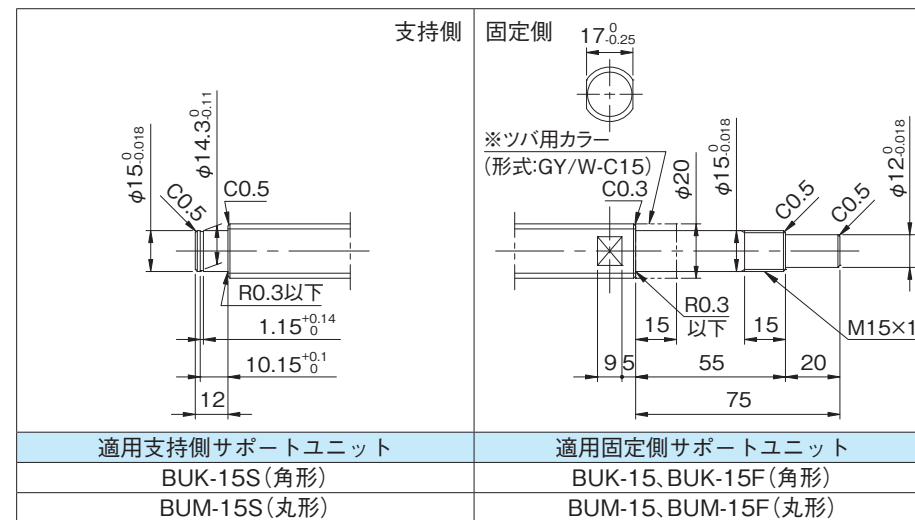
形式番号 (軸端 未加工品)	L1	Lt	最大ストローク (L1-ナット長)
GW2010DS-NKLR-0600A	520	600	462
GW2010DS-NKLR-1200A	1120	1200	1062
GW2010DS-NKLR-2000A	1920	2000	1862
GY2010DS-NKLR-0600A	520	600	462
GY2010DS-NKLR-1200A	1120	1200	1062
GY2010DS-NKLR-2000A	1920	2000	1862

・納入時はナット内だけにグリースを封入し、防錆油を塗布いたします。ご使用時には潤滑剤を供給してください。

● 軸端加工形状

在庫転造ボールねじには、各サイズごとに弊社推奨の軸端加工形状を用意しております。下記弊社推奨の軸端加工形状のほかに、ご希望によりキー溝、タップ穴、平取り加工なども追加加工出来ますので弊社までご用命ください。また、軸端加工した場合の形式例は下記の通りです。

形式例：軸端 未加工品 (左図) ⇒ 軸端加工品
 GY2010DS-NKLR-2000A ⇒ GY2010DS-NKLR-1995X1908-CAY
 ↳ねじ部長さ
 ↳ねじ軸全長



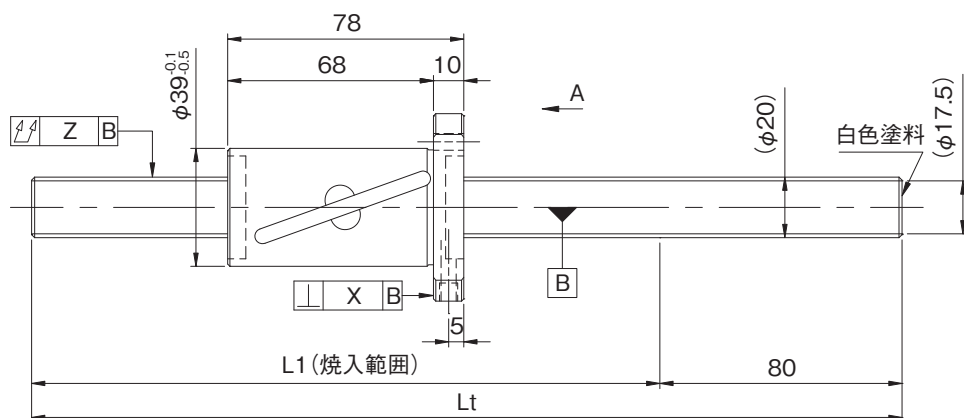
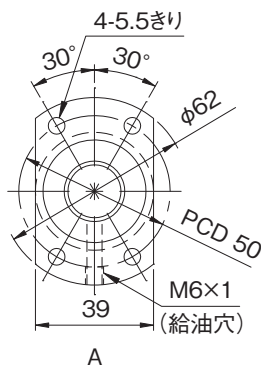
● オプション仕様

・防錆黒色被膜処理 (被膜厚さ 1 ~ 2 μm) が対応可能です。

リード精度 累積リード誤差	各部精度		質量 (kg)
	W	Z	
0.05/300	0.017	0.070	2.20
		0.120	3.67
0.21/300	---	0.270	5.64
		0.140	2.20
		0.240	3.67
		0.640	5.64

●ボールねじ諸元

軸径(mm) - リード(mm)	20 - 20	
循環数 / ねじれ方向	2.5巻1列 / 右	
ボール径(mm)	3.175	
谷径(mm)	17.5	
シリーズ	GW	GY
基本動定格荷重C(N)	6200	
基本静定格荷重C0(N)	14700	
精度等級 / すきま記号	C7 / Y	C10 / Y
軸方向すきま(mm)	0.030以下	0.100以下
予圧トルク(N・cm)	----	
循環方式	チューブ方式	
ワイパ	リップシール	
潤滑剤	アルバニヤグリースS2	
リン酸塩被膜処理	ナットのみ	ねじ軸・ナット



●軸端加工形状

在庫転造ボールねじには、各サイズごとに弊社推奨の軸端加工形状を用意しております。下記弊社推奨の軸端加工形状のほかに、ご希望によりキー溝、タップ穴、平取り加工なども追加出来ますので弊社までご用命ください。また、軸端加工した場合の形式例は下記の通りです。

形式例：軸端 未加工品 (左図) ⇒ 軸端加工品

GY2020DS-HULR-2000A ⇒ GY2020DS-HULR-1995X1908-CAY

ねじ部長さ
ねじ軸全長

支持側	固定側
適用支持側サポートユニット	適用固定側サポートユニット
BUK-15S(角形)	BUK-15, BUK-15F(角形)
BUM-15S(丸形)	BUM-15, BUM-15F(丸形)

●オプション仕様

・ボールねじ用潤滑ユニット リップシールを装着可能です。

形式例：GY2020DS-HUSR-1995X1908-CAY

ワイパ種類 S：リップシール

・防錆黒色被膜処理（被膜厚さ 1～2 μm）が対応可能です。

形式番号 (軸端 未加工品)	L1	Lt	最大ストローク (L1-ナット長)
GW2020DS-HULR-0600A	520	600	442
GW2020DS-HULR-1200A	1120	1200	1042
GW2020DS-HULR-2000A	1920	2000	1842
GY2020DS-HULR-0600A	520	600	442
GY2020DS-HULR-1200A	1120	1200	1042
GY2020DS-HULR-2000A	1920	2000	1842

・納入時はナット内だけにグリースを封入し、防錆油を塗布いたします。ご使用時には潤滑剤を供給してください。

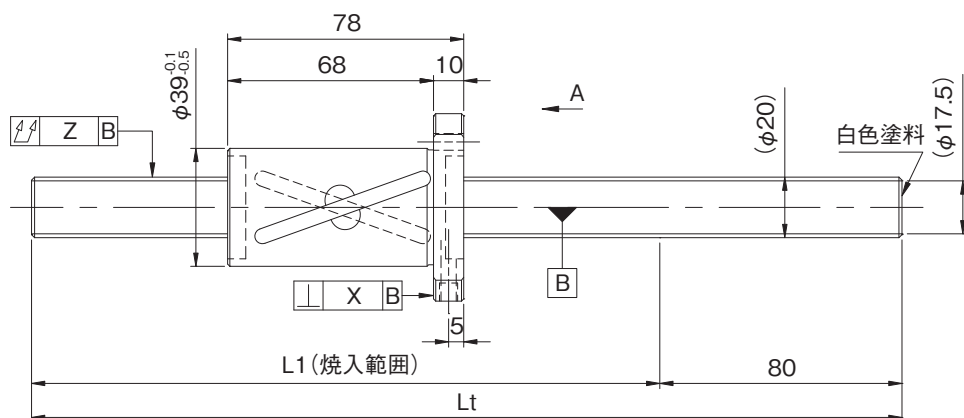
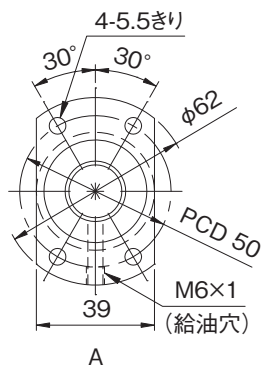
リード精度 累積リード誤差	各部精度		質量 (kg)
	X	Z	
0.05/300	0.025	0.070	2.06
		0.120	3.53
0.21/300	---	0.270	5.50
		0.140	2.06
		0.240	3.53
		0.640	5.50

ねじ軸外径φ20

ねじ軸外径φ20

●ボールねじ諸元

軸径(mm) - リード(mm)	20 - 20	
循環数 / ねじれ方向	2.5巻2列 / 右	
ボール径(mm)	3.175	
谷径(mm)	17.5	
シリーズ	GW	GY
基本動定格荷重C(N)	11200	
基本静定格荷重C0(N)	29400	
精度等級 / すきま記号	C7 / Y	C10 / Y
軸方向すきま(mm)	0.030以下	0.100以下
予圧トルク(N・cm)	----	
循環方式	チューブ方式	
ワイパ	リップシール	
潤滑剤	アルバニヤグリースS2	
リン酸塩被膜処理	ナットのみ	ねじ軸・ナット



形式番号 (軸端 未加工品)	L1	Lt	最大ストローク (L1-ナット長)
GW2020ES-HULR-0600A	520	600	442
GW2020ES-HULR-1200A	1120	1200	1042
GW2020ES-HULR-2000A	1920	2000	1842
GY2020ES-HULR-0600A	520	600	442
GY2020ES-HULR-1200A	1120	1200	1042
GY2020ES-HULR-2000A	1920	2000	1842

・納入時はナット内だけにグリースを封入し、防錆油を塗布いたします。ご使用時には潤滑剤を供給してください。

●軸端加工形状

在庫転造ボールねじには、各サイズごとに弊社推奨の軸端加工形状を用意しております。下記弊社推奨の軸端加工形状のほかに、ご希望によりキー溝、タップ穴、平取り加工なども追加出来ますので弊社までご用命ください。また、軸端加工した場合の形式例は下記の通りです。

形式例：軸端 未加工品 (左図) ⇒ 軸端加工品

GY2020ES-HULR-2000A ⇒ GY2020ES-HULR-1995X1908-CAY

ねじ部長さ
ねじ軸全長

支持側	固定側
適用支持側サポートユニット	適用固定側サポートユニット
BUK-15S(角形)	BUK-15, BUK-15F(角形)
BUM-15S(丸形)	BUM-15, BUM-15F(丸形)

●オプション仕様

・ボールねじ用潤滑ユニット リップシールを装着可能です。

形式例：GY2020ES-HUSR-1995X1908-CAY

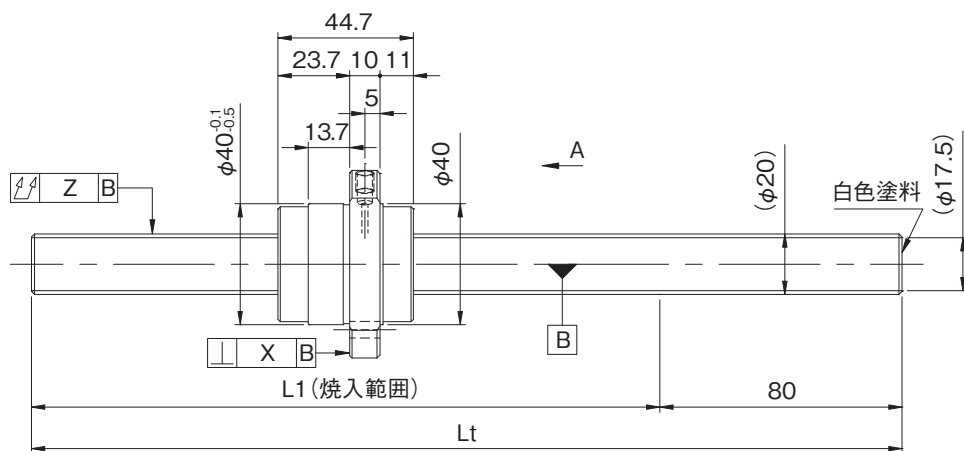
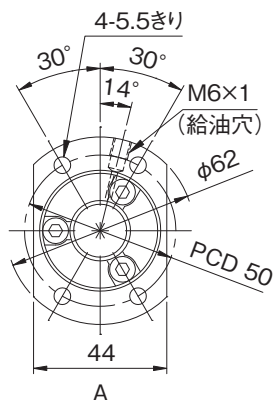
ワイパ種類 S：リップシール

・防錆黒色被膜処理 (被膜厚さ 1 ~ 2 μm) が対応可能です。

リード精度 累積リード誤差	各部精度		質量 (kg)
	X	Z	
0.05/300	0.025	0.070	2.06
		0.120	3.53
0.21/300	---	0.270	5.50
		0.140	2.06
		0.240	3.53
		0.640	5.50

●ボールねじ諸元

軸径(mm) - リード(mm)	20 - 40	
循環数 / ねじれ方向	0.67巻3列 / 右	
ボール径(mm)	3.175	
谷径(mm)	17.5	
シリーズ	GW	GY
基本動定格荷重C(N)	4700	
基本静定格荷重C0(N)	10300	
精度等級 / すきま記号	C7 / Y	C10 / Y
軸方向すきま(mm)	0.030以下	0.100以下
予圧トルク(N・cm)	----	
循環方式	エンドキャップ方式	
ワイパ	なし	
潤滑剤	アルバニヤグリースS2	
リン酸塩被膜処理	ナットのみ	ねじ軸・ナット



●軸端加工形状

在庫転造ボールねじには、各サイズごとに弊社推奨の軸端加工形状を用意しております。下記弊社推奨の軸端加工形状のほかに、ご希望によりキー溝、タップ穴、平取り加工なども追加出来ますので弊社までご用命ください。また、軸端加工した場合の形式例は下記の通りです。

形式例：軸端 未加工品 (左図) ⇒ 軸端加工品

GY2040QS-HEZR-2000A ⇒ GY2040QS-HEZR-1995X1908-CAY

ねじ部長さ
ねじ軸全長

支持側	固定側
適用支持側サポートユニット	適用固定側サポートユニット
BUK-15S (角形)	BUK-15, BUK-15F (角形)
BUM-15S (丸形)	BUM-15, BUM-15F (丸形)

●オプション仕様

・防錆黒色被膜処理 (被膜厚さ 1 ~ 2 μm) が対応可能です。

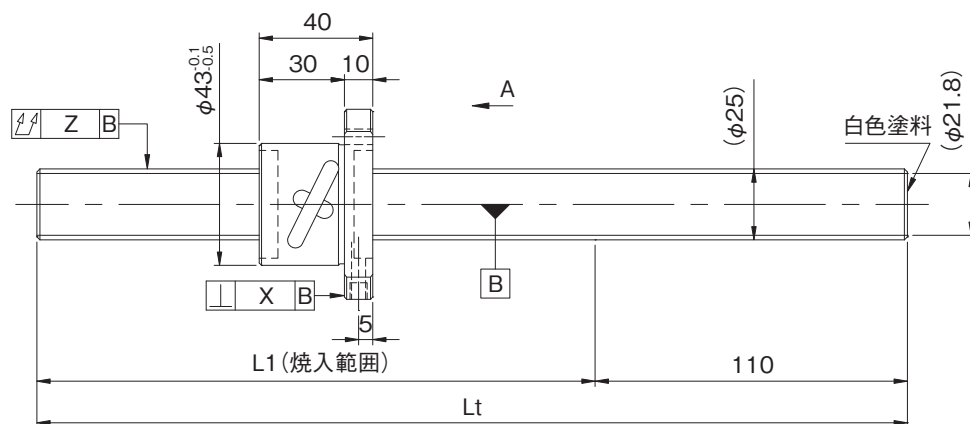
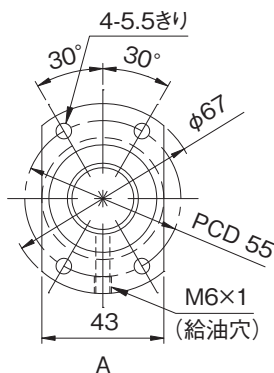
形式番号 (軸端 未加工品)	L1	Lt	最大ストローク (L1-ナット長)
GW2040QS-HEZR-0600A	520	600	475
GW2040QS-HEZR-1200A	1120	1200	1075
GW2040QS-HEZR-2000A	1920	2000	1875
GY2040QS-HEZR-0600A	520	600	475
GY2040QS-HEZR-1200A	1120	1200	1075
GY2040QS-HEZR-2000A	1920	2000	1875

・納入時はナット内だけにグリースを封入し、防錆油を塗布いたします。ご使用時には潤滑剤を供給してください。

リード精度	各部精度		質量 (kg)
累積リード誤差	X	Z	
0.05/300	0.025	0.070	1.90
		0.120	3.37
0.21/300	---	0.270	5.34
		0.140	1.90
		0.240	3.37
		0.640	5.34

●ボールねじ諸元

軸径(mm) - リード(mm)	25 - 5	
循環数 / ねじれ方向	2.5巻1列 / 右	
ボール径(mm)	3.175	
谷径(mm)	21.8	
シリーズ	GW	GY
基本動定格荷重C(N)	6600	
基本静定格荷重C0(N)	18700	
精度等級 / すきま記号	C7 / Y	C10 / Y
軸方向すきま(mm)	0.030以下	0.100以下
予圧トルク(N・cm)	----	
循環方式	チューブ方式	
ワイパ	リップシール	
潤滑剤	アルバニヤグリースS2	
リン酸塩被膜処理	ナットのみ	ねじ軸・ナット



●軸端加工形状

在庫転造ボールねじには、各サイズごとに弊社推奨の軸端加工形状を用意しております。下記弊社推奨の軸端加工形状のほかに、ご希望によりキー溝、タップ穴、平取り加工なども追加出来ますので弊社までご用命ください。また、軸端加工した場合の形式例は下記の通りです。

形式例：軸端 未加工品 (左図) ⇒ 軸端加工品

GY2505DS-HULR-2500A ⇒ GY2505DS-HULR-2490X2372-CAY

ねじ部長さ
ねじ軸全長

支持側	固定側
適用支持側サポートユニット	適用固定側サポートユニット
BUK-20S(角形)	BUK-20、BUK-20F(角形)
BUM-20S(丸形)	BUM-20、BUM-20F(丸形)

●オプション仕様

・ボールねじ用潤滑ユニット ルブシールを装着可能です。

形式例：GY2505DS-HUSR-2490X2372-CAY

ワイパ種類 S：ルブシール

・防錆黒色被膜処理（被膜厚さ1～2μm）が対応可能です。

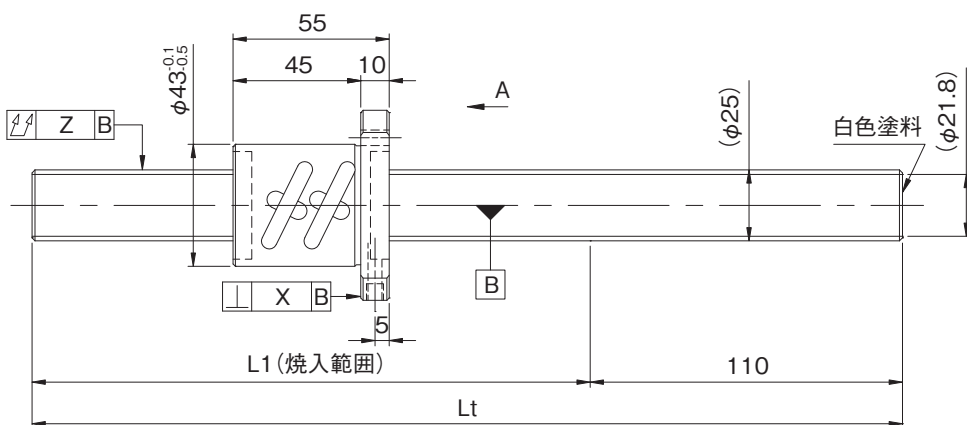
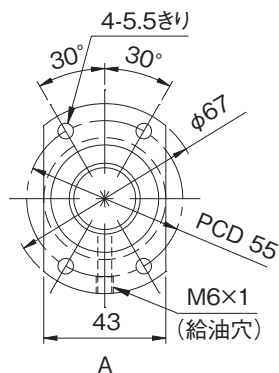
形式番号 (軸端 未加工品)	L1	Lt	最大ストローク (L1-ナット長)
GW2505DS-HULR-1000A	890	1000	850
GW2505DS-HULR-2000A	1890	2000	1850
GW2505DS-HULR-2500A	2390	2500	2350
GY2505DS-HULR-1000A	890	1000	850
GY2505DS-HULR-2000A	1890	2000	1850
GY2505DS-HULR-2500A	2390	2500	2350

・納入時はナット内だけにグリースを封入し、防錆油を塗布いたします。ご使用時には潤滑剤を供給してください。

リード精度 累積リード誤差	各部精度		質量 (kg)
	X	Z	
0.05/300	0.025	0.080	4.26
		0.200	8.10
		0.260	10.02
0.21/300	---	0.160	4.26
		0.400	8.10
		0.640	10.02

●ボールねじ諸元

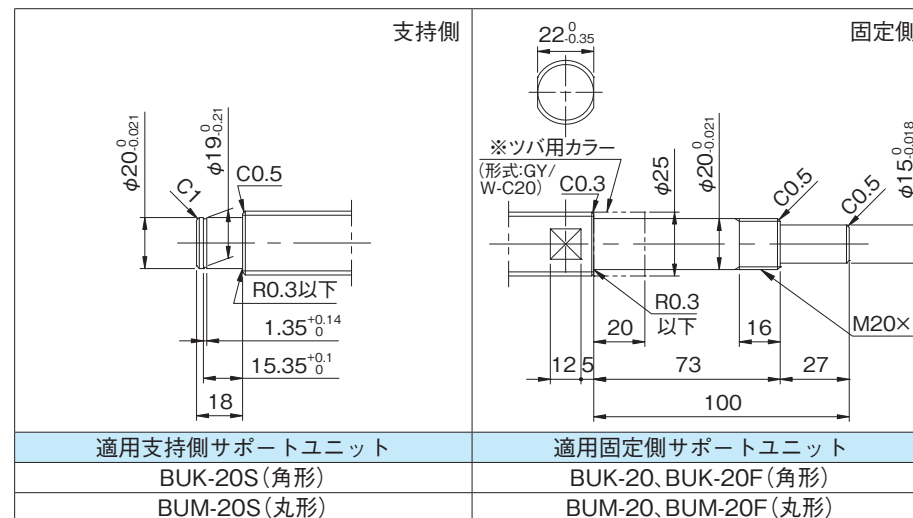
軸径(mm) - リード(mm)	25 - 5	
循環数 / ねじれ方向	2.5巻2列 / 右	
ボール径(mm)	3.175	
谷径(mm)	21.8	
シリーズ	GW	GY
基本動定格荷重C(N)	11900	
基本静定格荷重C0(N)	37300	
精度等級 / すきま記号	C7 / Y	C10 / Y
軸方向すきま(mm)	0.030以下	0.100以下
予圧トルク(N・cm)	----	
循環方式	チューブ方式	
ワイパ	リップシール	
潤滑剤	アルバニヤグリースS2	
リン酸塩被膜処理	ナットのみ	ねじ軸・ナット



●軸端加工形状

在庫転造ボールねじには、各サイズごとに弊社推奨の軸端加工形状を用意しております。下記弊社推奨の軸端加工形状のほかに、ご希望によりキー溝、タップ穴、平取り加工なども追加出来ますので弊社までご用命ください。また、軸端加工した場合の形式例は下記の通りです。

形式例：軸端 未加工品 (左図) ⇒ 軸端加工品
 GY2505ES-HULR-2500A ⇒ GY2505ES-HULR-2490X2372-CAY
 ↳ねじ部長さ ↳ねじ軸全長



●オプション仕様

- ・ボールねじ用潤滑ユニット ルブシールを装着可能です。
形式例：GY2505ES-HUSR-2490X2372-CAY
↳ワイパ種類 S：ルブシール
- ・防錆黒色被膜処理（被膜厚さ1～2μm）が対応可能です。

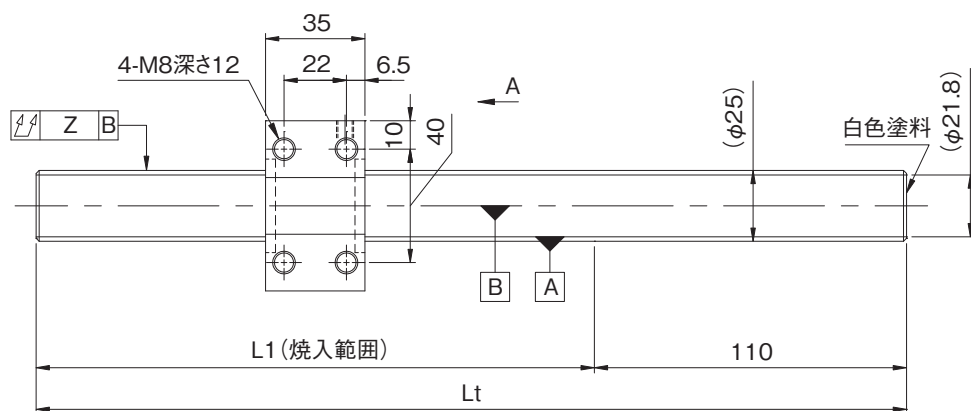
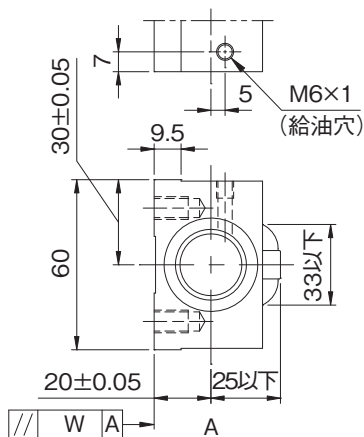
形式番号 (軸端 未加工品)	L1	Lt	最大ストローク (L1-ナット長)
GW2505ES-HULR-1000A	890	1000	835
GW2505ES-HULR-2000A	1890	2000	1835
GW2505ES-HULR-2500A	2390	2500	2335
GY2505ES-HULR-1000A	890	1000	835
GY2505ES-HULR-2000A	1890	2000	1835
GY2505ES-HULR-2500A	2390	2500	2335

・納入時はナット内だけにグリースを封入し、防錆油を塗布いたします。ご使用時には潤滑剤を供給してください。

リード精度 累積リード誤差	各部精度		質量 (kg)
	X	Z	
0.05/300	0.025	0.080	4.33
		0.200	8.18
0.21/300	---	0.260	10.10
		0.160	4.33
		0.400	8.18
		0.640	10.10

●ボールねじ諸元

軸径(mm) - リード(mm)	25 - 5	
循環数 / ねじれ方向	2.5巻1列 / 右	
ボール径(mm)	3.175	
谷径(mm)	21.8	
シリーズ	GW	GY
基本動定格荷重C(N)	6600	
基本静定格荷重C0(N)	18700	
精度等級 / すきま記号	C7 / Y	C10 / Y
軸方向すきま(mm)	0.030以下	0.100以下
予圧トルク(N・cm)	----	
循環方式	チューブ方式	
ワイパ	リップシール	
潤滑剤	アルバニヤグリースS2	
リン酸塩被膜処理	ナットのみ	ねじ軸・ナット



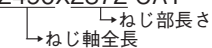
形式番号 (軸端 未加工品)	L1	Lt	最大ストローク (L1-ナット長)
GW2505DS-NKLR-1000A	890	1000	855
GW2505DS-NKLR-2000A	1890	2000	1855
GW2505DS-NKLR-2500A	2390	2500	2355
GY2505DS-NKLR-1000A	890	1000	855
GY2505DS-NKLR-2000A	1890	2000	1855
GY2505DS-NKLR-2500A	2390	2500	2355

・納入時はナット内のみにグリースを封入し、防錆油を塗布いたします。ご使用時には潤滑剤を供給してください。

●軸端加工形状

在庫転造ボールねじには、各サイズごとに弊社推奨の軸端加工形状を用意しております。下記弊社推奨の軸端加工形状のほかに、ご要望によりキー溝、タップ穴、平取り加工なども追加出来ますので弊社までご用命ください。また、軸端加工した場合の形式例は下記の通りです。

形式例：軸端 未加工品 (左図) ⇒ 軸端加工品
GY2505DS-NKLR-2500A ⇒ GY2505DS-NKLR-2490X2372-CAY



支持側	固定側
適用支持側サポートユニット	適用固定側サポートユニット
BUK-20S(角形)	BUK-20、BUK-20F(角形)
BUM-20S(丸形)	BUM-20、BUM-20F(丸形)

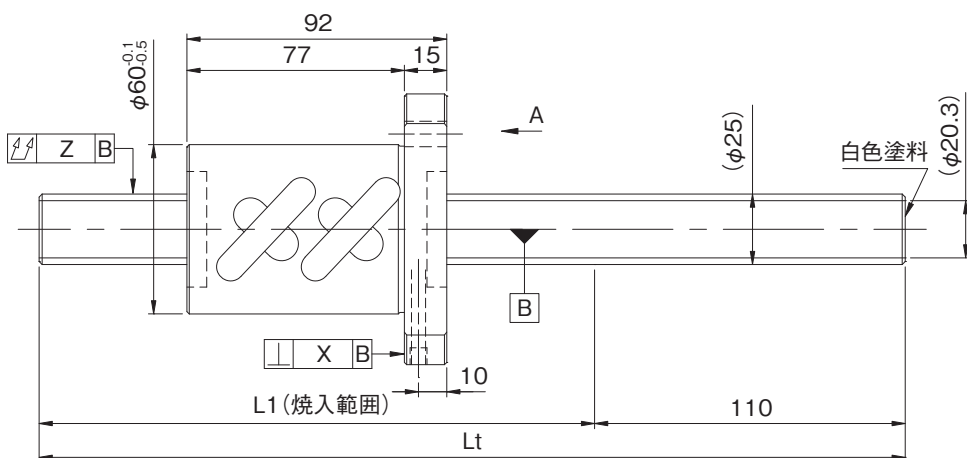
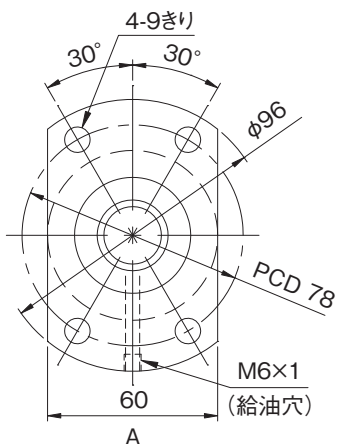
●オプション仕様

・防錆黒色被膜処理(被膜厚さ1~2μm)が対応可能です。

リード精度 累積リード誤差	各部精度		質量 (kg)
	W	Z	
0.05/300	0.017	0.080	4.40
		0.200	8.24
		0.260	10.17
0.21/300	---	0.160	4.40
		0.400	8.24
		0.640	10.17

●ボールねじ諸元

軸径(mm) - リード(mm)	25 - 10	
循環数 / ねじれ方向	2.5巻2列 / 右	
ボール径(mm)	6.35	
谷径(mm)	20.3	
シリーズ	GW	GY
基本動定格荷重C(N)	27500	
基本静定格荷重C0(N)	76300	
精度等級 / すきま記号	C7 / Y	C10 / Y
軸方向すきま(mm)	0.070以下	0.200以下
予圧トルク(N・cm)	----	
循環方式	チューブ方式	
ワイパ	リップシール	
潤滑剤	アルバニヤグリースS2	
リン酸塩被膜処理	ナットのみ	ねじ軸・ナット



●軸端加工形状

在庫転造ボールねじには、各サイズごとに弊社推奨の軸端加工形状を用意しております。下記弊社推奨の軸端加工形状のほかに、ご希望によりキー溝、タップ穴、平取り加工なども追加加工出来ますので弊社までご用命ください。また、軸端加工した場合の形式例は下記の通りです。

形式例：軸端 未加工品 (左図) ⇒ 軸端加工品
 GY2510ES-HULR-2500A ⇒ GY2510ES-HULR-2490X2372-CAY
 ↳ねじ部長さ ↳ねじ軸全長

支持側	固定側
適用支持側サポートユニット	適用固定側サポートユニット
BUK-20S(角形)	BUK-20、BUK-20F(角形)
BUM-20S(丸形)	BUM-20、BUM-20F(丸形)

●オプション仕様

- ・ボールねじ用潤滑ユニット ルブシールを装着可能です。
 形式例：GY2510ES-HUSR-2490X2372-CAY
 ↳ワイパ種類 S：ルブシール
- ・防錆黒色被膜処理（被膜厚さ 1～2 μm）が対応可能です。

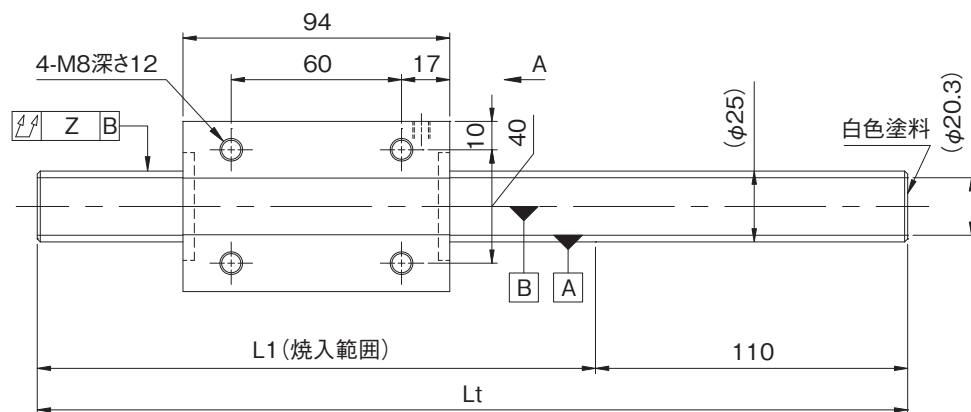
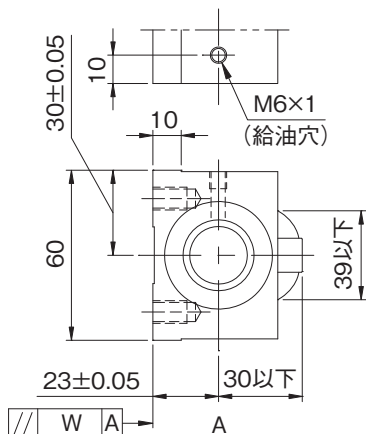
形式番号 (軸端 未加工品)	L1	Lt	最大ストローク (L1-ナット長)
GW2510ES-HULR-1000A	890	1000	798
GW2510ES-HULR-2000A	1890	2000	1798
GW2510ES-HULR-2500A	2390	2500	2298
GY2510ES-HULR-1000A	890	1000	798
GY2510ES-HULR-2000A	1890	2000	1798
GY2510ES-HULR-2500A	2390	2500	2298

・納入時はナット内だけにグリースを封入し、防錆油を塗布いたします。ご使用時には潤滑剤を供給してください。

リード精度 累積リード誤差	各部精度		質量 (kg)
	X	Z	
0.05/300	0.025	0.080	5.70
		0.200	9.54
		0.260	11.46
0.21/300	---	0.160	5.70
		0.400	9.54
		0.640	11.46

●ボールねじ諸元

軸径(mm) - リード(mm)	25 - 10	
循環数 / ねじれ方向	2.5巻2列 / 右	
ボール径(mm)	6.35	
谷径(mm)	20.3	
シリーズ	GW	GY
基本動定格荷重C(N)	27500	
基本静定格荷重C0(N)	76300	
精度等級 / すきま記号	C7 / Y	C10 / Y
軸方向すきま(mm)	0.070以下	0.200以下
予圧トルク(N・cm)	----	
循環方式	チューブ方式	
ワイパ	リップシール	
潤滑剤	アルバニヤグリースS2	
リン酸塩被膜処理	ナットのみ	ねじ軸・ナット



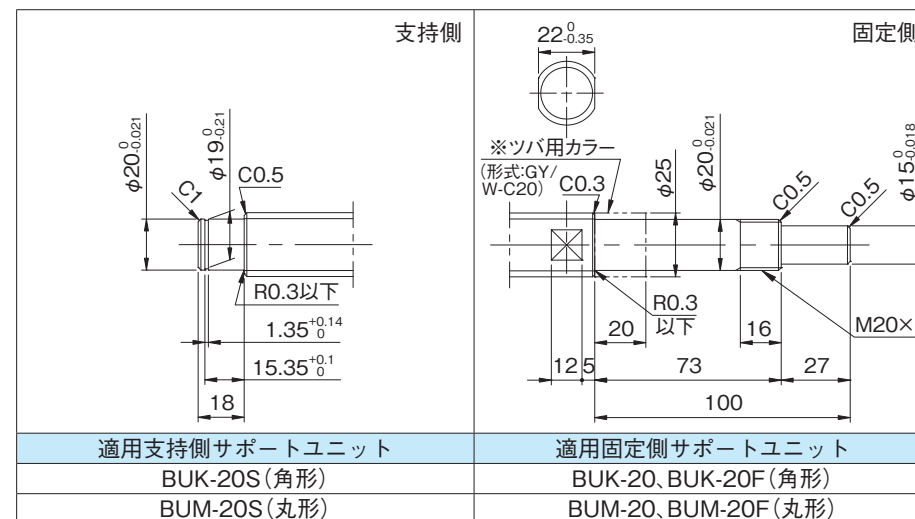
形式番号 (軸端 未加工品)	L1	Lt	最大ストローク (L1-ナット長)
GW2510ES-NKLR-1000A	890	1000	796
GW2510ES-NKLR-2000A	1890	2000	1796
GW2510ES-NKLR-2500A	2390	2500	2296
GY2510ES-NKLR-1000A	890	1000	796
GY2510ES-NKLR-2000A	1890	2000	1796
GY2510ES-NKLR-2500A	2390	2500	2296

・納入時はナット内だけにグリースを封入し、防錆油を塗布いたします。ご使用時には潤滑剤を供給してください。

●軸端加工形状

在庫転造ボールねじには、各サイズごとに弊社推奨の軸端加工形状を用意しております。下記弊社推奨の軸端加工形状のほかに、ご希望によりキー溝、タップ穴、平取り加工なども追加加工出来ますので弊社までご用命ください。また、軸端加工した場合の形式例は下記の通りです。

形式例：軸端 未加工品 (左図) ⇒ 軸端加工品
 GY2510ES-NKLR-2500A ⇒ GY2510ES-NKLR-2490X2372-CAY
 ↳ねじ部長さ
 ↳ねじ軸全長



●オプション仕様

・防錆黒色被膜処理 (被膜厚さ 1 ~ 2 μm) が対応可能です。

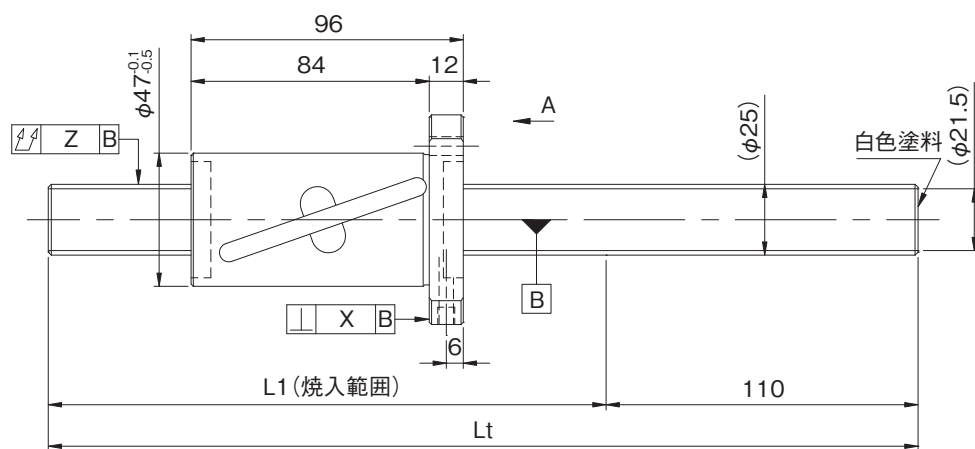
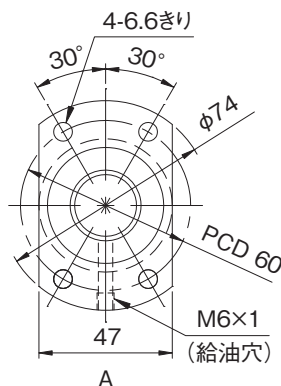
リード精度 累積リード誤差	各部精度		質量 (kg)
	W	Z	
0.05/300	0.017	0.080	5.74
		0.200	9.59
		0.260	11.51
0.21/300	---	0.160	5.74
		0.400	9.59
		0.640	11.51

ねじ軸外径φ25

ねじ軸外径φ25

●ボールねじ諸元

軸径(mm) - リード(mm)	25 - 25	
循環数 / ねじれ方向	2.5巻1列 / 右	
ボール径(mm)	3.9688	
谷径(mm)	21.5	
シリーズ	GW	GY
基本動定格荷重C(N)	9300	
基本静定格荷重C0(N)	22700	
精度等級 / すきま記号	C7 / Y	C10 / Y
軸方向すきま(mm)	0.050以下	0.120以下
予圧トルク(N・cm)	----	
循環方式	チューブ方式	
ワイパ	リップシール	
潤滑剤	アルバニヤグリースS2	
リン酸塩被膜処理	ナットのみ	ねじ軸・ナット



●軸端加工形状

在庫転造ボールねじには、各サイズごとに弊社推奨の軸端加工形状を用意しております。下記弊社推奨の軸端加工形状のほかに、ご希望によりキー溝、タップ穴、平取り加工なども追加加工出来ますので弊社までご用命ください。また、軸端加工した場合の形式例は下記の通りです。

形式例：軸端 未加工品 (左図) ⇒ 軸端加工品

GY2525DS-HULR-2500A ⇒ GY2525DS-HULR-2490X2372-CAY

ねじ部長さ
ねじ軸全長

支持側	固定側
適用支持側サポートユニット	適用固定側サポートユニット
BUK-20S(角形)	BUK-20、BUK-20F(角形)
BUM-20S(丸形)	BUM-20、BUM-20F(丸形)

●オプション仕様

・ボールねじ用潤滑ユニット ルブシールを装着可能です。

形式例：GY2525DS-HUSR-2490X2372-CAY

ワイパ種類 S：ルブシール

・防錆黒色被膜処理（被膜厚さ 1～2 μm）が対応可能です。

ねじ軸外径φ25

形式番号 (軸端 未加工品)	L1	Lt	最大ストローク (L1-ナット長)
GW2525DS-HULR-1000A	890	1000	794
GW2525DS-HULR-2000A	1890	2000	1794
GW2525DS-HULR-2500A	2390	2500	2294
GY2525DS-HULR-1000A	890	1000	794
GY2525DS-HULR-2000A	1890	2000	1794
GY2525DS-HULR-2500A	2390	2500	2294

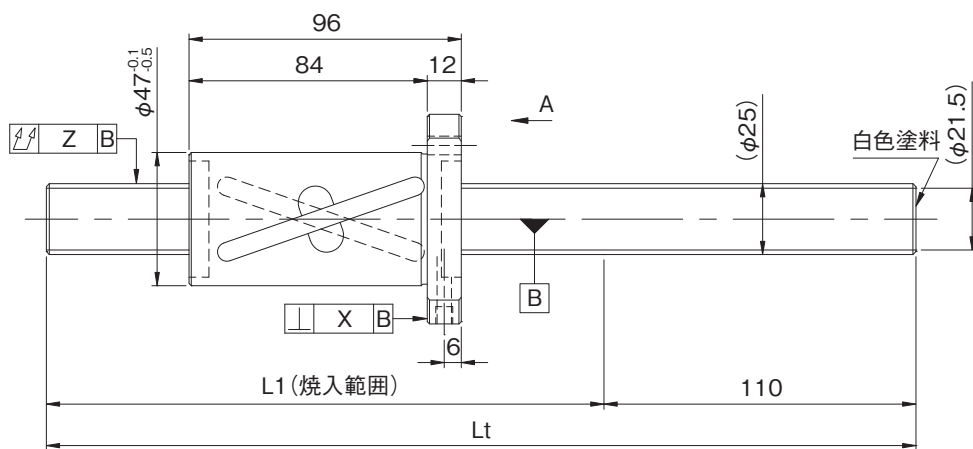
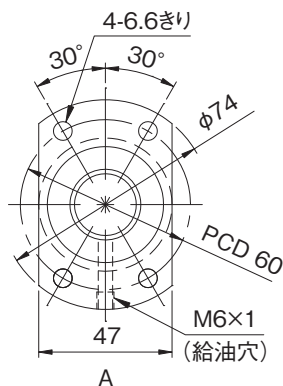
・納入時はナット内だけにグリースを封入し、防錆油を塗布いたします。ご使用時には潤滑剤を供給してください。

ねじ軸外径φ25

リード精度 累積リード誤差	各部精度		質量 (kg)
	X	Z	
0.05/300	0.025	0.080	4.87
		0.200	8.71
		0.260	10.63
0.21/300	---	0.160	4.87
		0.400	8.71
		0.640	10.63

●ボールねじ諸元

軸径(mm) - リード(mm)	25 - 25	
循環数 / ねじれ方向	2.5巻2列 / 右	
ボール径(mm)	3.9688	
谷径(mm)	21.5	
シリーズ	GW	GY
基本動定格荷重C(N)	16800	
基本静定格荷重C0(N)	45400	
精度等級 / すきま記号	C7 / Y	C10 / Y
軸方向すきま(mm)	0.050以下	0.120以下
予圧トルク(N・cm)	----	
循環方式	チューブ方式	
ワイパ	リップシール	
潤滑剤	アルバニヤグリースS2	
リン酸塩被膜処理	ナットのみ	ねじ軸・ナット



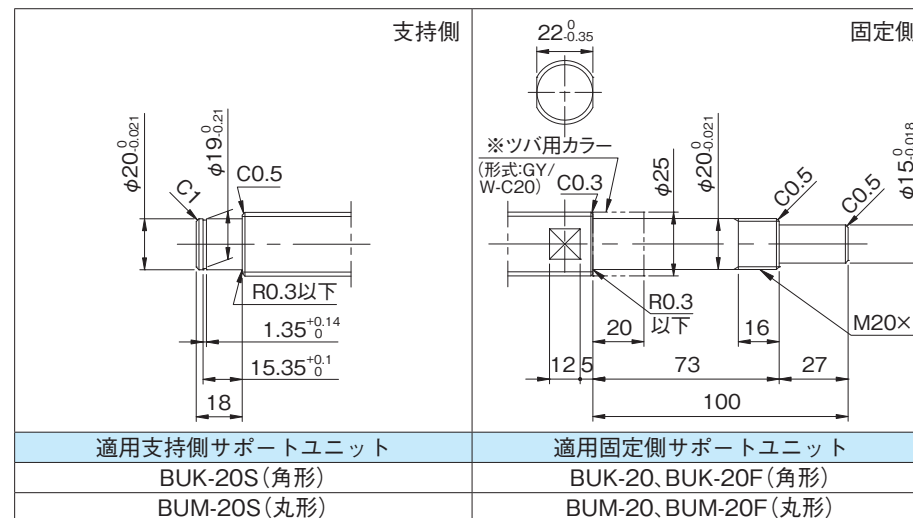
●軸端加工形状

在庫転造ボールねじには、各サイズごとに弊社推奨の軸端加工形状を用意しております。下記弊社推奨の軸端加工形状のほかに、ご希望によりキー溝、タップ穴、平取り加工なども追加出来ますので弊社までご用命ください。また、軸端加工した場合の形式例は下記の通りです。

形式例：軸端 未加工品 (左図) ⇒ 軸端加工品

GY2525ES-HULR-2500A ⇒ GY2525ES-HULR-2490X2372-CAY

ねじ部長さ
ねじ軸全長



●オプション仕様

・ボールねじ用潤滑ユニット ルブシールを装着可能です。

形式例：GY2525ES-HUSR-2490X2372-CAY

ワイパ種類 S：ルブシール

・防錆黒色被膜処理 (被膜厚さ 1 ~ 2 μm) が対応可能です。

ねじ軸外径φ25

形式番号 (軸端 未加工品)	L1	Lt	最大ストローク (L1-ナット長)
GW2525ES-HULR-1000A	890	1000	794
GW2525ES-HULR-2000A	1890	2000	1794
GW2525ES-HULR-2500A	2390	2500	2294
GY2525ES-HULR-1000A	890	1000	794
GY2525ES-HULR-2000A	1890	2000	1794
GY2525ES-HULR-2500A	2390	2500	2294

・納入時はナット内だけにグリースを封入し、防錆油を塗布いたします。ご使用時には潤滑剤を供給してください。

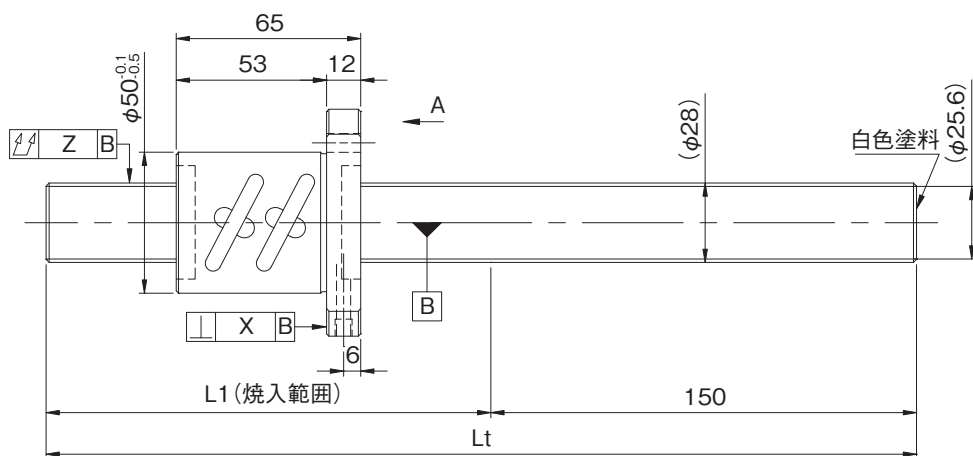
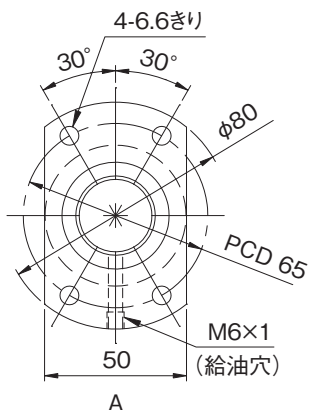
リード精度 累積リード誤差	各部精度		質量 (kg)
	X	Z	
0.05/300	0.025	0.080	4.87
		0.200	8.71
		0.260	10.63
0.21/300	---	0.160	4.87
		0.400	8.71
		0.640	10.63

ねじ軸外径φ25

GYシリーズC10級

●ボールねじ諸元

軸径(mm) - リード(mm)	28 - 6
循環数 / ねじれ方向	2.5巻2列 / 右
ボール径(mm)	3.175
谷径(mm)	25.6
シリーズ	GY
基本動定格荷重C(N)	12100
基本静定格荷重C0(N)	42300
精度等級 / すきま記号	C10 / Y
軸方向すきま(mm)	0.100以下
予圧トルク(N・cm)	----
循環方式	チューブ方式
ワイパ	ブラシワイパ
潤滑剤	アルバニヤグリースS2
リン酸塩被膜処理	ねじ軸・ナット



形式番号 (軸端 未加工品)	L1	Lt	最大ストローク (L1-ナット長)
GY2806ES-HUBR-1000A	850	1000	785
GY2806ES-HUBR-2000A	1850	2000	1785
GY2806ES-HUBR-2500A	2350	2500	2285

・納入時はナット内のみにはグリースを封入し、防錆油を塗布いたします。ご使用時には潤滑剤を供給してください。

ねじ軸外径φ28、リード6(丸形ナット)

●軸端加工形状

在庫転造ボールねじには、各サイズごとに弊社推奨の軸端加工形状を用意しております。
 下記弊社推奨の軸端加工形状のほかに、ご希望によりキー溝、タップ穴、平取り加工なども追加加工出来ますので弊社までご用命ください。また、軸端加工した場合の形式例は下記の通りです。
 形式例：軸端 未加工品 (左図) ⇒ 軸端加工品

GY2806ES-HUBR-2500A ⇒ GY2806ES-HUBR-2450X2332-CAY

↑ねじ部長さ
↑ねじ軸全長

支持側	固定側
適用支持側サポートユニット	適用固定側サポートユニット
BUK-20S(角形)	BUK-20, BUK-20F(角形)
BUM-20S(丸形)	BUM-20, BUM-20F(丸形)

●オプション仕様

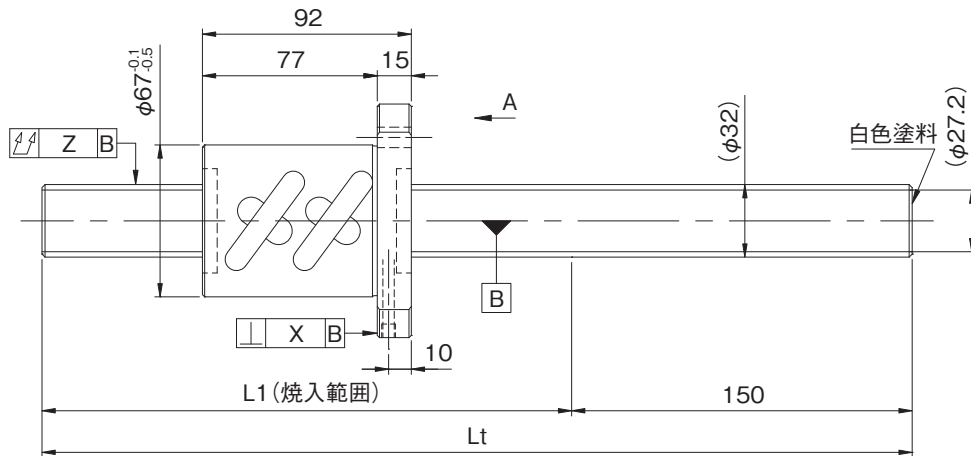
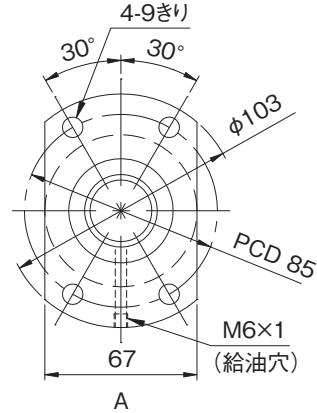
・防錆黒色被膜処理 (被膜厚さ 1 ~ 2 μm) が対応可能です。

リード精度	各部精度		質量 (kg)
累積リード誤差	X	Z	
0.21/300	---	0.120	5.63
		0.240	10.45
		0.640	12.86

GYシリーズC10級

●ボールねじ諸元

軸径(mm) - リード(mm)	32 - 10
循環数 / ねじれ方向	2.5巻2列 / 右
ボール径(mm)	6.35
谷径(mm)	27.2
シリーズ	GY
基本動定格荷重C(N)	32800
基本静定格荷重C0(N)	86700
精度等級 / すきま記号	C10 / Y
軸方向すきま(mm)	0.200以下
予圧トルク(N・cm)	----
循環方式	チューブ方式
ワイパ	ブラシワイパ
潤滑剤	アルバニヤグリースS2
リン酸塩被膜処理	ねじ軸・ナット



形式番号 (軸端 未加工品)	L1	Lt	最大ストローク (L1-ナット長)
GY3210ES-HUBR-1000A	850	1000	758
GY3210ES-HUBR-2000A	1850	2000	1758
GY3210ES-HUBR-3000A	2850	3000	2758

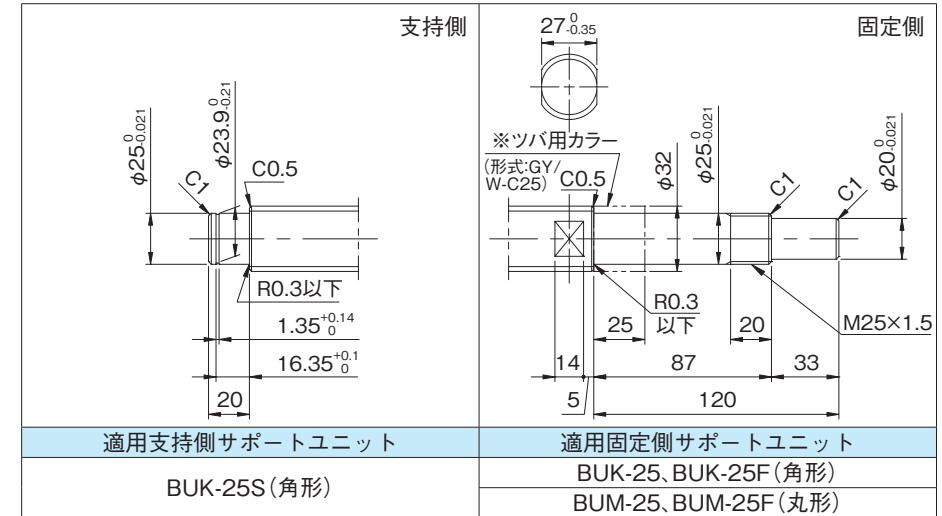
・納入時はナット内のみにグリースを封入し、防錆油を塗布いたします。ご使用時には潤滑剤を供給してください。

ねじ軸外径φ32、リード10(丸形ナット)

●軸端加工形状

在庫転造ボールねじには、各サイズごとに弊社推奨の軸端加工形状を用意しております。下記弊社推奨の軸端加工形状のほかに、ご希望によりキー溝、タップ穴、平取り加工なども追加加工出来ますので弊社までご用命ください。また、軸端加工した場合の形式例は下記の通りです。

形式例：軸端 未加工品 (左図) ⇒ 軸端加工品
 GY3210ES-HUBR-3000A ⇒ GY3210ES-HUBR-2970X2830-CAY
 ↳ねじ部長さ
 ↳ねじ軸全長



●オプション仕様

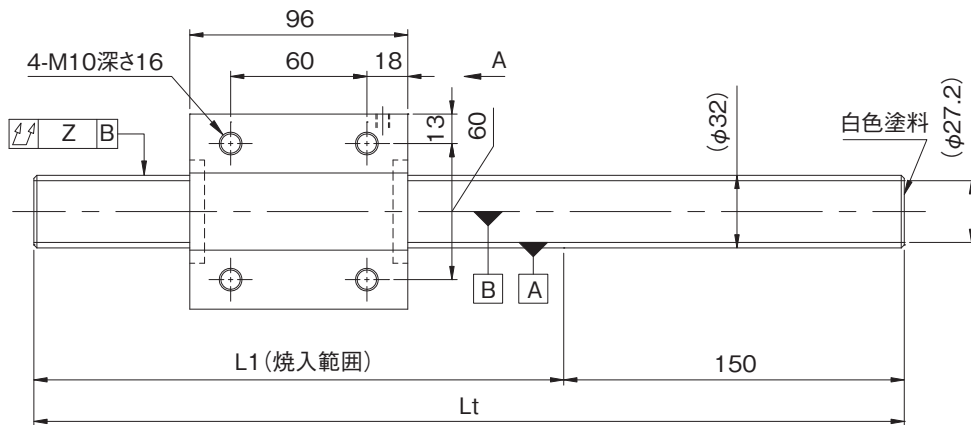
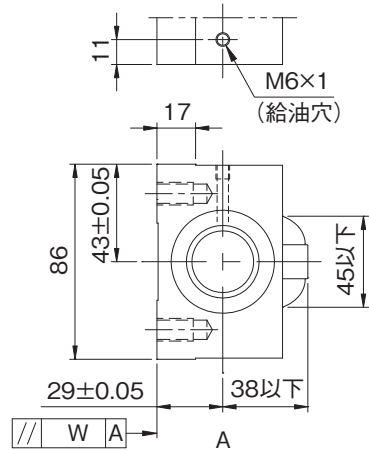
・防錆黒色被膜処理 (被膜厚さ 1 ~ 2 μm) が対応可能です。

リード精度	各部精度		質量 (kg)
累積リード誤差	X	Z	
0.21/300	---	0.120	8.44
		0.240	14.73
		0.640	21.03

GYシリーズC10級

●ボールねじ諸元

軸径(mm) - リード(mm)	32 - 10
循環数 / ねじれ方向	2.5巻2列 / 右
ボール径(mm)	6.35
谷径(mm)	27.2
シリーズ	GY
基本動定格荷重C(N)	32800
基本静定格荷重C0(N)	86700
精度等級 / すきま記号	C10 / Y
軸方向すきま(mm)	0.200以下
予圧トルク(N・cm)	----
循環方式	チューブ方式
ワイパ	ブラシワイパ
潤滑剤	アルバニヤグリスS2
リン酸塩被膜処理	ねじ軸・ナット



形式番号 (軸端 未加工品)	L1	Lt	最大ストローク (L1-ナット長)
GY3210ES-NKBR-1000A	850	1000	754
GY3210ES-NKBR-2000A	1850	2000	1754
GY3210ES-NKBR-3000A	2850	3000	2754

・納入時はナット内のみにグリスを封入し、防錆油を塗布いたします。ご使用時には潤滑剤を供給してください。

ねじ軸外径φ32、リード10(角形ナット)

●軸端加工形状

在庫転造ボールねじには、各サイズごとに弊社推奨の軸端加工形状を用意しております。下記弊社推奨の軸端加工形状のほかに、ご希望によりキー溝、タップ穴、平取り加工なども追加加工出来ますので弊社までご用命ください。また、軸端加工した場合の形式例は下記の通りです。

形式例：軸端 未加工品 (左図) ⇒ 軸端加工品
 GY3210ES-NKBR-3000A ⇒ GY3210ES-NKBR-2970X2830-CAY
 ↳ねじ部長さ
 ↳ねじ軸全長

支持側	固定側
適用支持側サポートユニット	適用固定側サポートユニット
BUK-25S(角形)	BUK-25、BUK-25F(角形) BUM-25、BUM-25F(丸形)

●オプション仕様

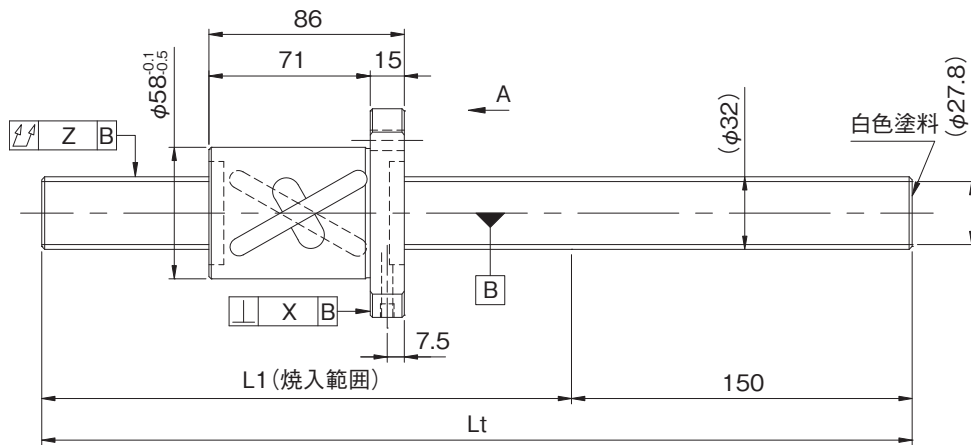
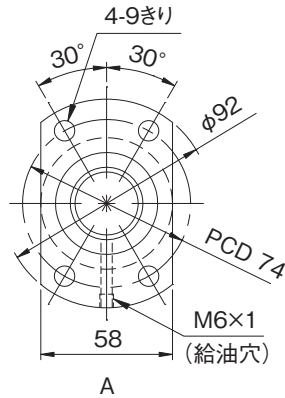
・防錆黒色被膜処理 (被膜厚さ 1 ~ 2 μm) が対応可能です。

リード精度	各部精度		質量 (kg)
累積リード誤差	X	Z	
0.21/300	---	0.120	9.79
		0.240	16.08
		0.640	22.38

GYシリーズC10級

●ボールねじ諸元

軸径(mm) - リード(mm)	32 - 32
循環数 / ねじれ方向	1.5巻2列 / 右
ボール径(mm)	4.7625
谷径(mm)	27.8
シリーズ	GY
基本動定格荷重C(N)	14600
基本静定格荷重C0(N)	38900
精度等級 / すきま記号	C10 / Y
軸方向すきま(mm)	0.150以下
予圧トルク(N・cm)	----
循環方式	チューブ方式
ワイパ	ブラシワイパ
潤滑剤	アルバニヤグリースS2
リン酸塩被膜処理	ねじ軸・ナット



形式番号 (軸端 未加工品)	L1	Lt	最大ストローク (L1-ナット長)
GY3232BS-HUBR-1000A	850	1000	764
GY3232BS-HUBR-2000A	1850	2000	1764
GY3232BS-HUBR-3000A	2850	3000	2764

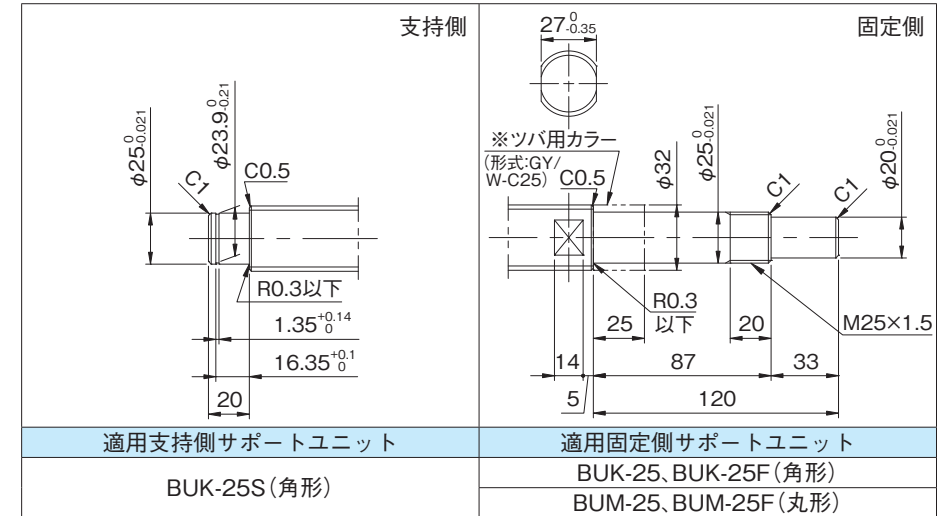
・納入時はナット内のみにグリースを封入し、防錆油を塗布いたします。ご使用時には潤滑剤を供給してください。

ねじ軸外径φ32、リード32(丸形ナット)

●軸端加工形状

在庫転造ボールねじには、各サイズごとに弊社推奨の軸端加工形状を用意しております。下記弊社推奨の軸端加工形状のほかに、ご希望によりキー溝、タップ穴、平取り加工なども追加加工出来ますので弊社までご用命ください。また、軸端加工した場合の形式例は下記の通りです。

形式例：軸端 未加工品 (左図) ⇒ 軸端加工品
GY3232BS-HUBR-3000A ⇒ GY3232BS-HUBR-2970X2830-CAY
ねじ軸全長



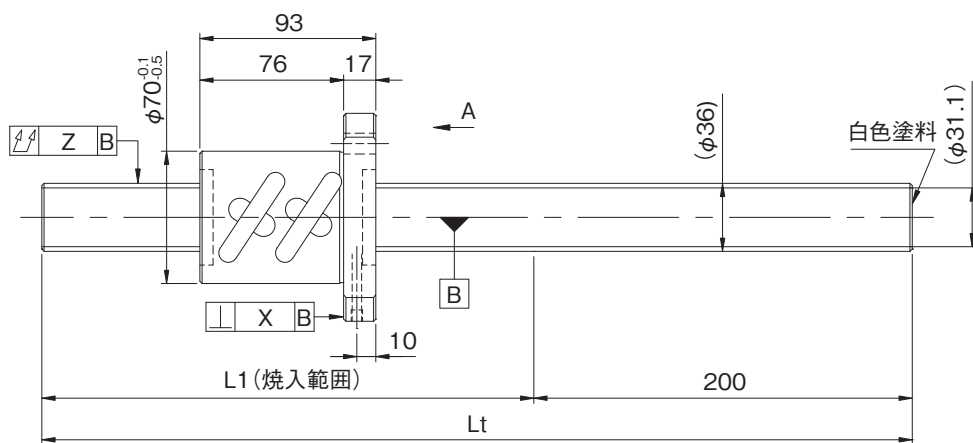
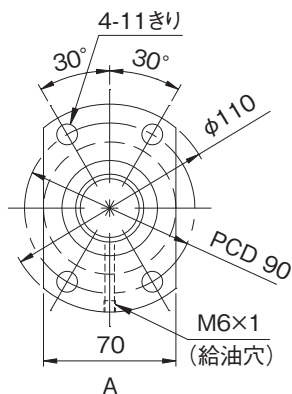
●オプション仕様

・防錆黒色被膜処理 (被膜厚さ 1 ~ 2 μm) が対応可能です。

リード精度	各部精度		質量 (kg)
累積リード誤差	X	Z	
0.21/300	---	0.120	7.72
		0.240	14.01
		0.640	20.31

●ボールねじ諸元

軸径(mm) - リード(mm)	36 - 10
循環数 / ねじれ方向	2.5巻2列 / 右
ボール径(mm)	6.350
谷径(mm)	31.1
シリーズ	GY
基本動定格荷重C(N)	35100
基本静定格荷重C0(N)	98200
精度等級 / すきま記号	C10 / Y
軸方向すきま(mm)	0.200以下
予圧トルク(N・cm)	----
循環方式	チューブ方式
ワイパ	ブラシワイパ
潤滑剤	アルバニヤグリースS2
リン酸塩被膜処理	ねじ軸・ナット



形式番号 (軸端 未加工品)	L1	Lt	最大ストローク (L1-ナット長)
GY3610ES-HUBR-1000A	800	1000	707
GY3610ES-HUBR-2000A	1800	2000	1707
GY3610ES-HUBR-3000A	2800	3000	2707

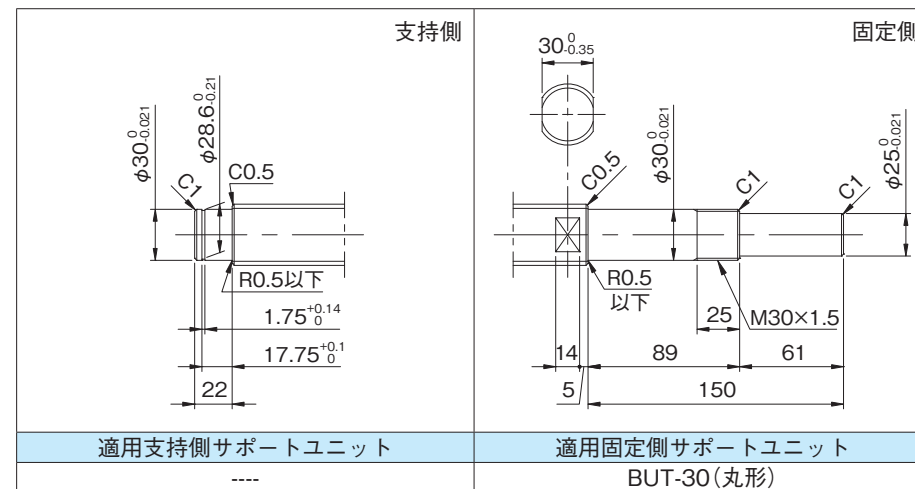
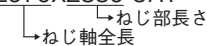
・納入時はナット内のみにグリースを封入し、防錆油を塗布いたします。ご使用時には潤滑剤を供給してください。

●軸端加工形状

在庫転造ボールねじには、各サイズごとに弊社推奨の軸端加工形状を用意しております。下記弊社推奨の軸端加工形状のほかに、ご要望によりキー溝、タップ穴、平取り加工なども追加加工出来ますので弊社までご用命ください。また、軸端加工した場合の形式例は下記の通りです。

形式例：軸端 未加工品 (左図) ⇒ 軸端加工品

GY3610ES-HUBR-3000A ⇒ GY3610ES-HUBR-2970X2830-CAY



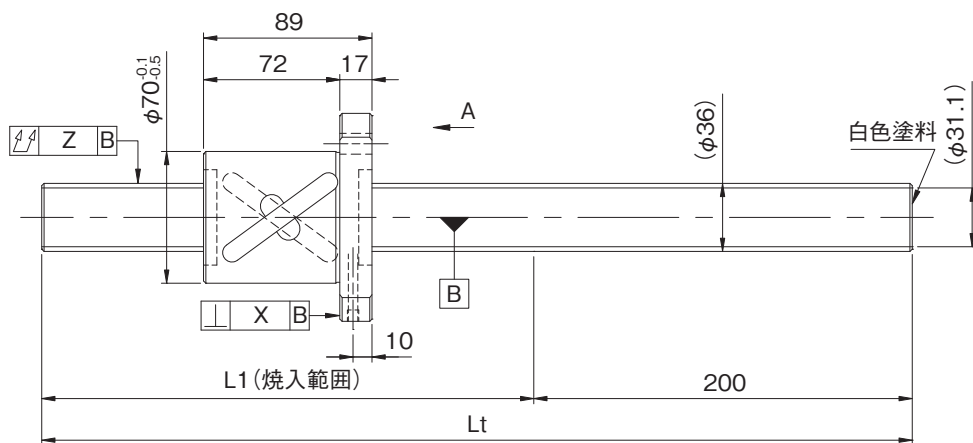
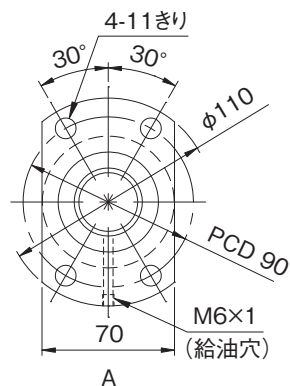
●オプション仕様

・防錆黒色被膜処理 (被膜厚さ 1 ~ 2 μm) が対応可能です。

リード精度 累積リード誤差	各部精度		質量 (kg)
	X	Z	
0.21/300	---	0.120	10.28
		0.240	18.25
		0.640	26.22

●ボールねじ諸元

軸径(mm) - リード(mm)	36 - 20
循環数 / ねじれ方向	2.5巻2列 / 右
ボール径(mm)	6.350
谷径(mm)	31.1
シリーズ	GY
基本動定格荷重C(N)	35100
基本静定格荷重C0(N)	98200
精度等級 / すきま記号	C10 / Y
軸方向すきま(mm)	0.200以下
予圧トルク(N・cm)	----
循環方式	チューブ方式
ワイパ	ブラシワイパ
潤滑剤	アルバニヤグリースS2
リン酸塩被膜処理	ねじ軸・ナット



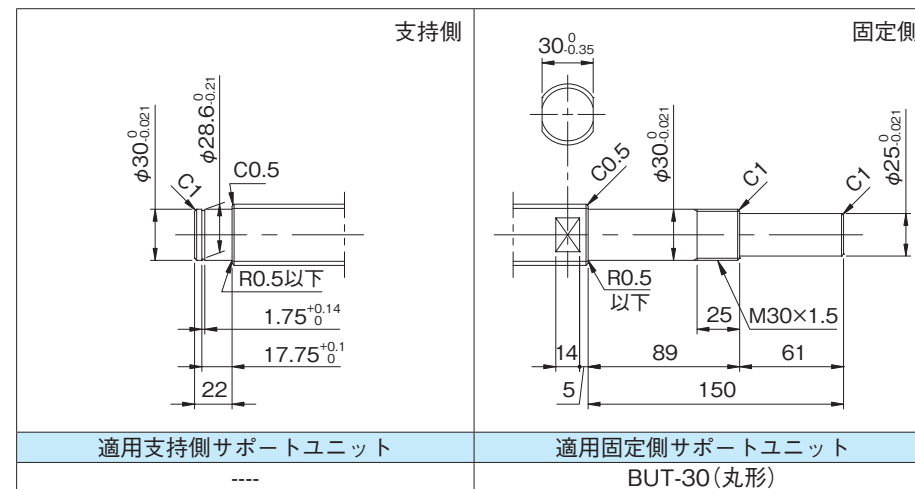
形式番号 (軸端 未加工品)	L1	Lt	最大ストローク (L1-ナット長)
GY3620ES-HUBR-1000A	800	1000	711
GY3620ES-HUBR-2000A	1800	2000	1711
GY3620ES-HUBR-3000A	2800	3000	2711

・納入時はナット内のみにグリースを封入し、防錆油を塗布いたします。ご使用時には潤滑剤を供給してください。

●軸端加工形状

在庫転造ボールねじには、各サイズごとに弊社推奨の軸端加工形状を用意しております。下記弊社推奨の軸端加工形状のほかに、ご要望によりキー溝、タップ穴、平取り加工なども追加加工出来ますので弊社までご用命ください。また、軸端加工した場合の形式例は下記の通りです。

形式例：軸端 未加工品 (左図) ⇒ 軸端加工品
 GY3620ES-HUBR-3000A ⇒ GY3620ES-HUBR-2970X2830-CAY
 ↳ねじ部長さ ↳ねじ軸全長



●オプション仕様

・防錆黒色被膜処理 (被膜厚さ 1 ~ 2 μm) が対応可能です。

リード精度 累積リード誤差	各部精度		質量 (kg)
	X	Z	
0.21/300	---	0.120	10.20
		0.240	18.17
		0.640	29.14

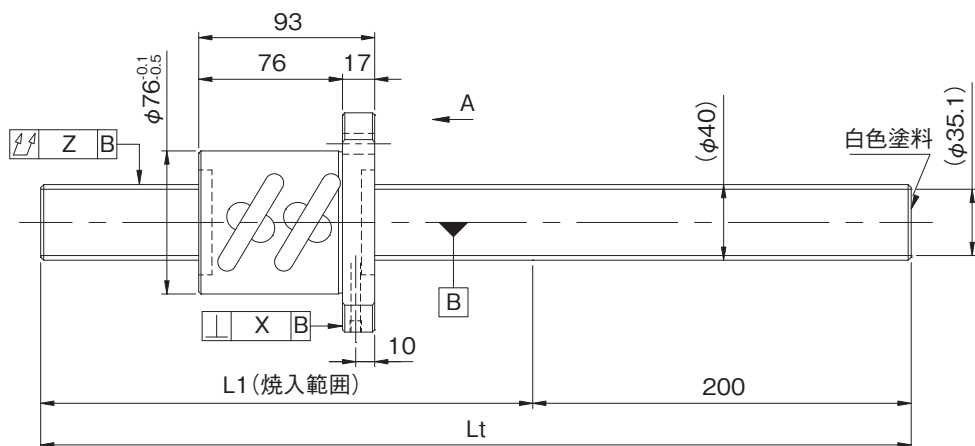
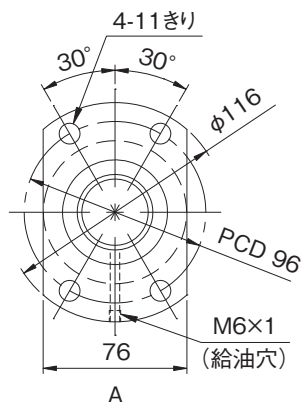
ねじ軸外径φ36

ねじ軸外径φ36

GYシリーズC10級

●ボールねじ諸元

軸径(mm) - リード(mm)	40 - 10
循環数 / ねじれ方向	2.5巻2列 / 右
ボール径(mm)	6.350
谷径(mm)	35.1
シリーズ	GY
基本動定格荷重C(N)	37100
基本静定格荷重C0(N)	105600
精度等級 / すきま記号	C10 / Y
軸方向すきま(mm)	0.200以下
予圧トルク(N・cm)	----
循環方式	チューブ方式
ワイパ	ブラシワイパ
潤滑剤	アルバニヤグリースS2
リン酸塩被膜処理	ねじ軸・ナット



形式番号 (軸端 未加工品)	L1	Lt	最大ストローク (L1-ナット長)
GY4010ES-HUBR-2000A	1800	2000	1707
GY4010ES-HUBR-3000A	2800	3000	2707
GY4010ES-HUBR-4000A	3800	4000	3707

・納入時はナット内のみにグリースを封入し、防錆油を塗布いたします。ご使用時には潤滑剤を供給してください。

ねじ軸外径φ40、リード10(丸形ナット)

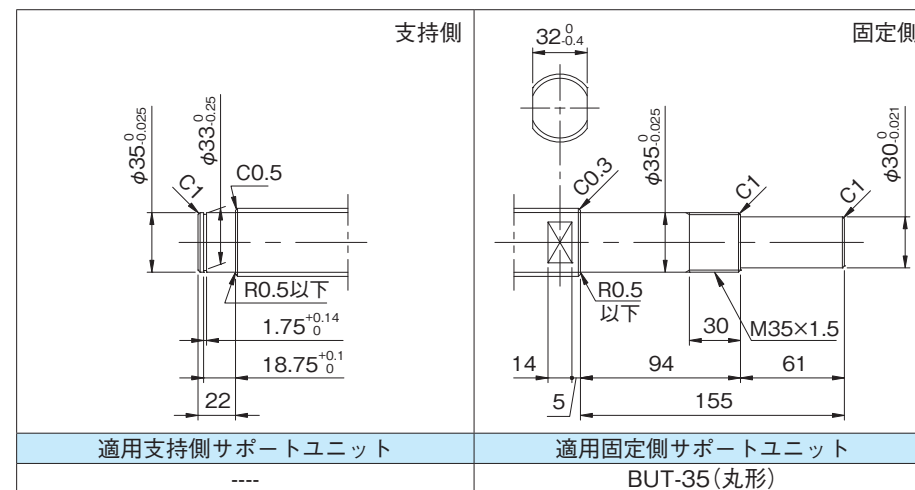
●軸端加工形状

在庫転造ボールねじには、各サイズごとに弊社推奨の軸端加工形状を用意しております。下記弊社推奨の軸端加工形状のほかに、ご要望によりキー溝、タップ穴、平取り加工なども追加加工出来ますので弊社までご用命ください。また、軸端加工した場合の形式例は下記の通りです。

形式例：軸端 未加工品 (左図) ⇒ 軸端加工品

GY4010ES-HUBR-4000A ⇒ GY4010ES-HUBR-3930X3753-CAY

ねじ部長さ
ねじ軸全長



適用支持側サポートユニット

適用固定側サポートユニット

BUT-35 (丸形)

●オプション仕様

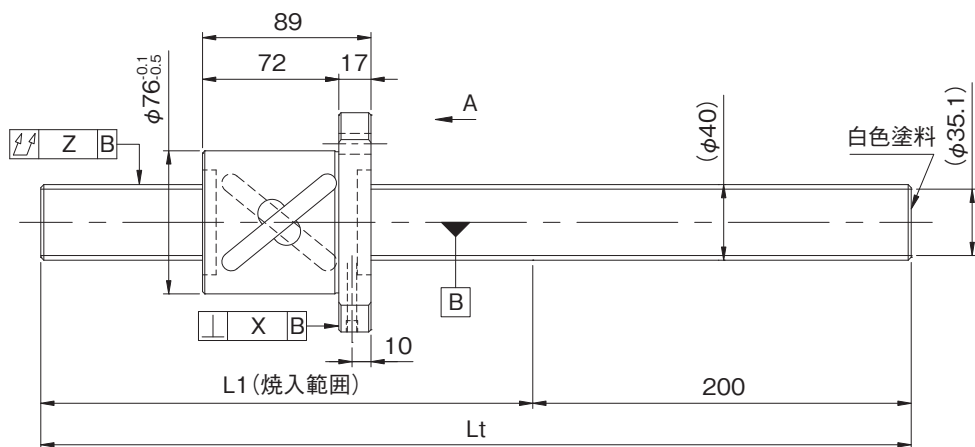
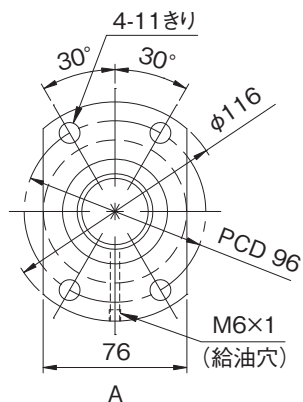
・防錆黒色被膜処理 (被膜厚さ 1 ~ 2 μm) が対応可能です。

リード精度	各部精度		質量 (kg)
累積リード誤差	X	Z	
0.21/300	---	0.240	22.34
		0.400	32.18
		0.640	42.02

GYシリーズC10級

●ボールねじ諸元

軸径(mm) - リード(mm)	40 - 20
循環数 / ねじれ方向	2.5巻2列 / 右
ボール径(mm)	6.350
谷径(mm)	35.1
シリーズ	GY
基本動定格荷重C(N)	37100
基本静定格荷重C0(N)	105600
精度等級 / すきま記号	C10 / Y
軸方向すきま(mm)	0.200以下
予圧トルク(N・cm)	----
循環方式	チューブ方式
ワイパ	ブラシワイパ
潤滑剤	アルバニヤグリースS2
リン酸塩被膜処理	ねじ軸・ナット



形式番号 (軸端 未加工品)	L1	Lt	最大ストローク (L1-ナット長)
GY4020ES-HUBR-2000A	1800	2000	1711
GY4020ES-HUBR-3000A	2800	3000	2711
GY4020ES-HUBR-4000A	3800	4000	3711

・納入時はナット内のみにグリースを封入し、防錆油を塗布いたします。ご使用時には潤滑剤を供給してください。

ねじ軸外径φ40、リード20(丸形ナット)

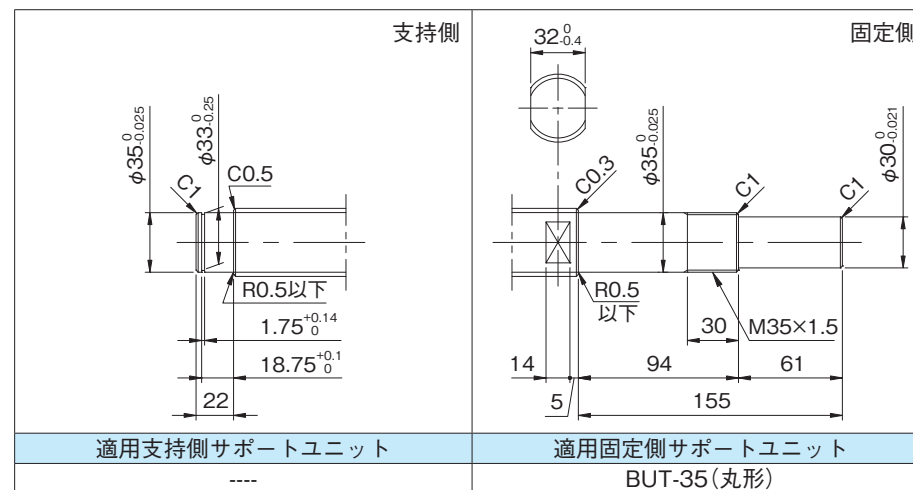
●軸端加工形状

在庫転造ボールねじには、各サイズごとに弊社推奨の軸端加工形状を用意しております。下記弊社推奨の軸端加工形状のほかに、ご要望によりキー溝、タップ穴、平取り加工なども追加加工出来ますので弊社までご用命ください。また、軸端加工した場合の形式例は下記の通りです。

形式例：軸端 未加工品 (左図) ⇒ 軸端加工品

GY4020ES-HUBR-4000A ⇒ GY4020ES-HUBR-3930X3753-CAY

ねじ部長さ
ねじ軸全長



●オプション仕様

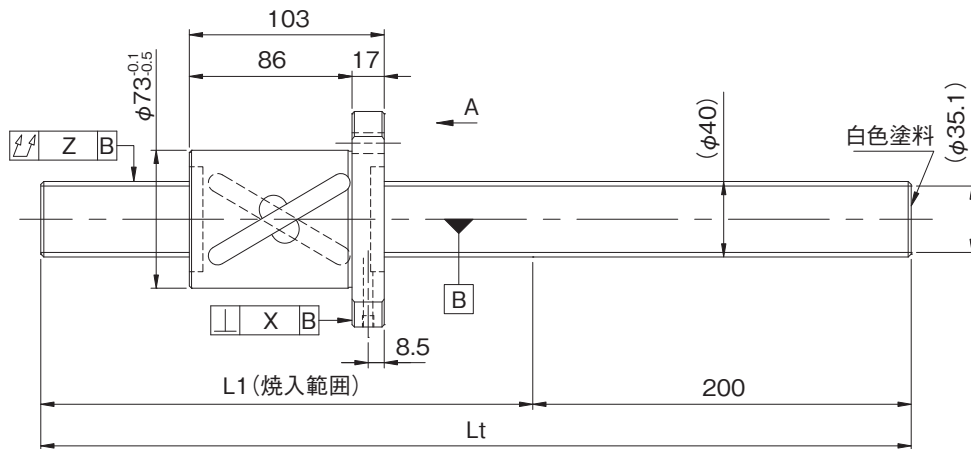
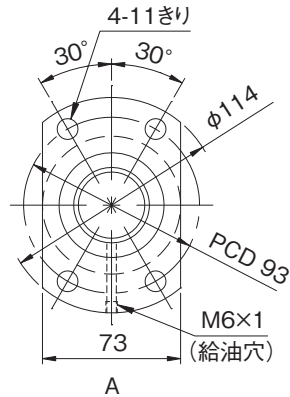
・防錆黒色被膜処理 (被膜厚さ 1 ~ 2 μm) が対応可能です。

リード精度	各部精度		質量 (kg)
累積リード誤差	X	Z	
0.21/300	---	0.240	22.25
		0.400	32.09
		0.640	41.93

GYシリーズC10級

●ボールねじ諸元

軸径(mm) - リード(mm)	40 - 40
循環数 / ねじれ方向	1.5巻2列 / 右
ボール径(mm)	6.350
谷径(mm)	35.1
シリーズ	GY
基本動定格荷重C(N)	23900
基本静定格荷重C0(N)	66900
精度等級 / すきま記号	C10 / Y
軸方向すきま(mm)	0.200以下
予圧トルク(N・cm)	----
循環方式	チューブ方式
ワイパ	ブラシワイパ
潤滑剤	アルバニヤグリスS2
リン酸塩被膜処理	ねじ軸・ナット



形式番号 (軸端 未加工品)	L1	Lt	最大ストローク (L1-ナット長)
GY4040BS-HUBR-2000A	1800	2000	1697
GY4040BS-HUBR-3000A	2800	3000	2697
GY4040BS-HUBR-4000A	3800	4000	3697

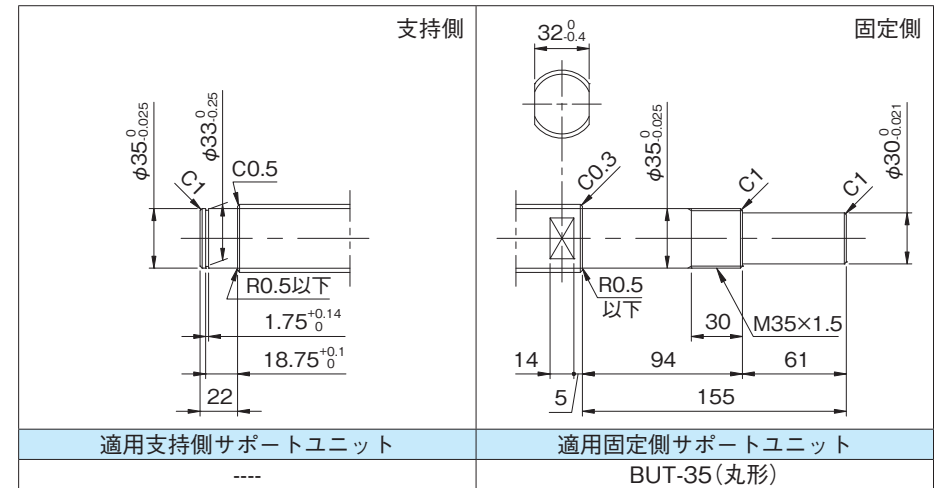
・納入時はナット内のみにグリスを封入し、防錆油を塗布いたします。ご使用時には潤滑剤を供給してください。

ねじ軸外径φ40、リード40(丸形ナット)

●軸端加工形状

在庫転造ボールねじには、各サイズごとに弊社推奨の軸端加工形状を用意しております。
 下記弊社推奨の軸端加工形状のほかに、ご要望によりキー溝、タップ穴、平取り加工なども追加加工出来ますので弊社までご用命ください。また、軸端加工した場合の形式例は下記の通りです。

形式例：軸端 未加工品 (左図) ⇒ 軸端加工品
 GY4040BS-HUBR-4000A ⇒ GY4040BS-HUBR-3930X3753-CAY
 ↳ねじ部長さ ↳ねじ軸全長



●オプション仕様

・防錆黒色被膜処理 (被膜厚さ 1 ~ 2 μm) が対応可能です。

リード精度 累積リード誤差	各部精度		質量 (kg)
	X	Z	
0.21/300	---	0.240	22.29
		0.400	32.13
		0.640	41.97