

# 在庫精密ボールねじ

## 特長

### ●多彩な呼び径、リード、精度等級から選択可能なGP・GG・GEシリーズ

・豊富な呼び径、リード、精度等級から無駄のない最適な製品選定が可能です。

### ●高周速対応を実現したFG・FEシリーズ

・独自の循環構造を採用し最高5000min<sup>-1</sup>の高周速回転を実現しました。  
・定格荷重に配慮し当社従来品以上の仕様となっています。

### ●業界最小クラスのコンパクトナットを実現したDPシリーズ

・ナット寸法を最も小さくできるデフレクタ循環方式を採用しました。  
・リード1mm～のラインナップは、小送りや位置決めを要する機械装置に適しています。

### ●高リード化により高速搬送に最適なHGシリーズ

・高リードを採用し低回転で高速送りが可能です。  
・多条ねじを採用し、ナット長さのコンパクト化と定格荷重に配慮しました。

## □仕様概要

呼び径	φ6～φ32mm
リード	1～60mm
精度等級	C3級：GP、DP C5級：FG、GG、HG C7級：FE、GE
軸方向すきま	各製品の諸元表参照
軸端形状	軸片端 完成品（C3級：GP、DP） 軸端 未加工品
生産区分	在庫品

## □オプション対応

シリーズ	軸端追加加工	表面処理	グリース変更	ナット組付方向変更	ルブシール
GP、DP FG、GG、HG FE、GE	○	○	○	○	下記参照

・GP・DPシリーズは、軸片端完成品となっています。  
・表面処理は、防錆黒色被膜処理（被膜厚さ1～2μm）となります。  
・標準グリース以外のグリース封入についてはお問い合わせください。  
・ルブシール仕様の対応可否は、各製品ページのオプション仕様をご確認ください。

## □各シリーズの形式番号

シリーズ	呼び径	リード	循環数	組合せ方式	フランジ形式	胴部形態	ワイバ種類	ねじれ方向	ねじ軸全長	軸端形状	ねじ部長さ	精度	軸方向すきま	
表示例	FG	15	10	P	S	H	P	N	R	0900	X	0840	C5	F
	DP	6~14	1~4	J	S	H	D	N	R	4桁のメートル(mm)単位で表示	4桁のメートル(mm)単位で表示	C3	F、S	
	FG	10~25	5~25	P		H	P	N				A、X	C5	F
	FE				8~32	2~25	仕様を参照	仕様を参照	仕様を参照	A	A、X	C7	M	
	GG	8~20	2~5	仕様を参照							仕様を参照	仕様を参照	Q	B、X
	GE				12~60	Q	Q	Q	Q	A、X				C7
	GP	12~60	Q	Q						Q	Q	Q	A、X	C3
	HG				12~60	Q	Q	Q	Q				Q	A、X

・詳細につきましては、各サイズの仕様諸元をご参照ください。

## □呼び径とリードの組合せ

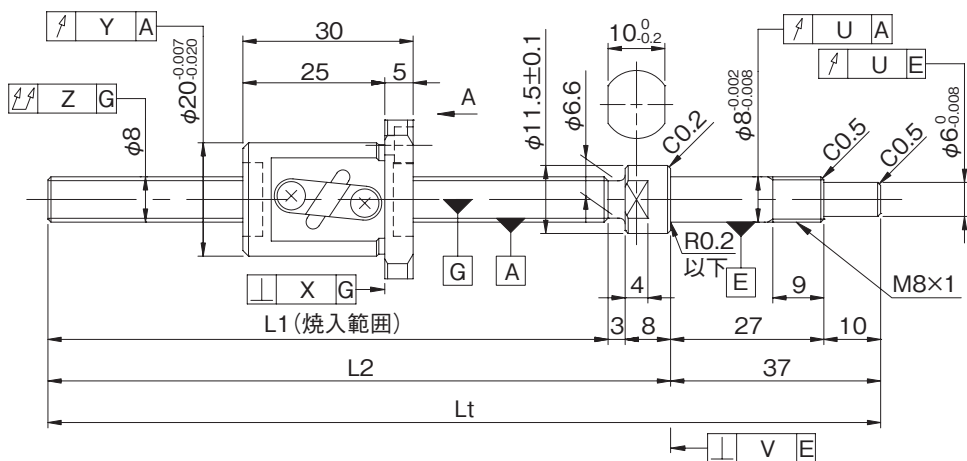
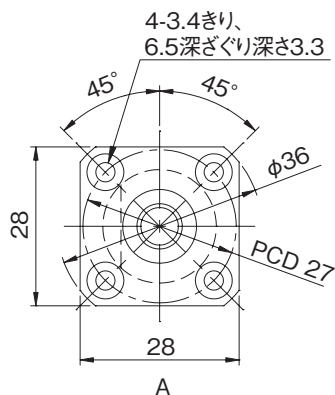
呼び径 (mm)	リード (mm)														
	1	2	3	4	5	10	12	15	16	20	25	30	32	40	60
6	◎														
8	◎	●◎		●			□								
10		●◎		●		●★									
12		●◎	◎	●	●	●★				●★		□			
14				◎											
15		●		●	●★	●★		●		●□★				□	
16									●				□		
20				●	●	●★				●□★		□		□	□
25					●★	●★				●	●★				
32					●	●									

●：GP、GG、GEシリーズ  
◎：DPシリーズ（小リード）  
□：HGシリーズ（高リード）  
★：FG、FEシリーズ（高周速対応）

呼び径φ8

●ボールねじ諸元

呼び径(mm) - リード(mm)	8 - 2	
循環数 / ねじれ方向	2.5巻1列 / 右	
ボール径(mm)	1.5875	
谷径(mm)	6.6	
シリーズ	GP	
基本動定格荷重C(N)	1220	1950
基本静定格荷重C <sub>0</sub> (N)	1300	2600
精度等級 / すきま記号	C3 / S	C3 / F
軸方向すきま(mm)	0	0.005以下
予圧トルク(N・cm)	0.3~2.0	~0.5
スペーサボール	1:1	なし
循環方式	チューブ方式	
ワイパ	フェルト	
潤滑剤	アルバニヤグリースS2	



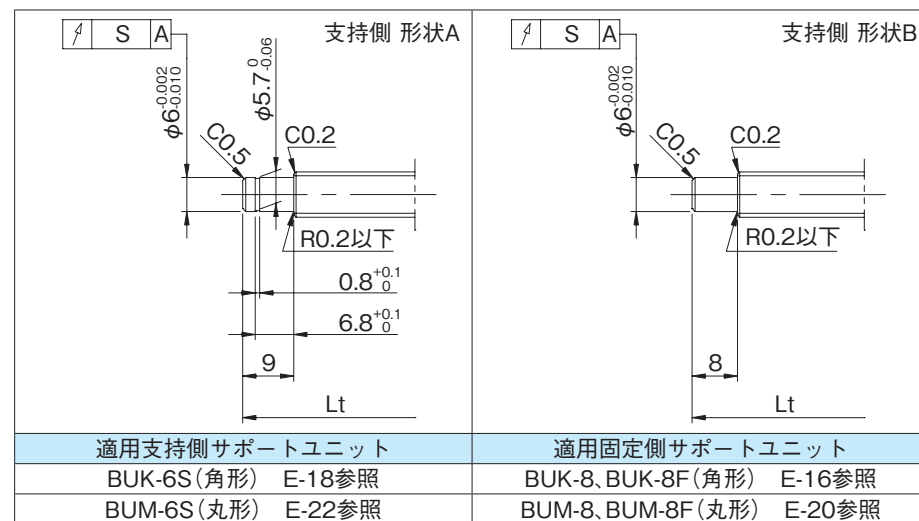
形式番号 (軸片端完成品)	ねじ軸長さ			最大ストローク (L1-ナット長)	リード精度		
	L1	L2	Lt		±E <sub>c</sub>	e <sub>c</sub>	e <sub>300</sub>
GP0802DS-AAFR-0170B-C3S	122	133	170	92	0.010	0.008	0.008
GP0802DS-AAFR-0170B-C3F							
GP0802DS-AAFR-0250B-C3S	202	213	250	172	0.012	0.008	0.008
GP0802DS-AAFR-0250B-C3F							

- ・軸方向すきま0.005以下(F)品は、部分的に予圧状態となる場合があります。
- ・予圧トルクは、グリース塗布封入前の値となります。
- ・納入時はナット内のみグリースを封入し、防錆油を塗布いたします。ご使用時には潤滑剤を供給してください。

●軸端加工形状

在庫精密ボールねじには、各サイズごとに弊社推奨の軸端加工形状を用意しております。固定側末端形状はあらかじめ加工してあります。支持側軸端については下記弊社推奨の軸端加工形状に追加工出来ますので弊社までご用命ください。また、軸端加工した場合の形式例は下記の通りです。

形式例：固定側加工品 (左図) ⇒ 両側軸端加工品  
 GP0802DS-AAFR-0250B-C3F ⇒ GP0802DS-AAFR-0250X0193-C3F  
 ↳ねじ部長さ  
 ↳ねじ軸全長



●オプション仕様

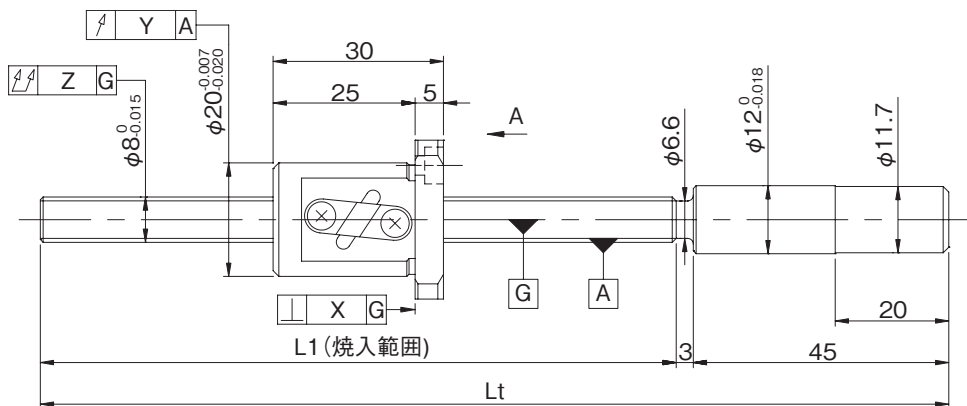
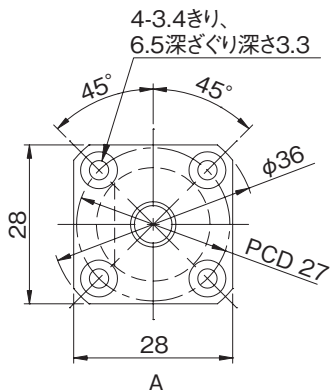
- ・防錆黒色被膜処理 (被膜厚さ 1 ~ 2 μm) が対応可能です。

各部精度						予圧トルク(N・cm)		質量(kg)
X	Y	Z	S	U	V	すきま0	すきまあり	
0.008	0.008	0.030	0.010	0.008	0.0025	0.3~2.0	----	0.13
						----	~0.5	
0.008	0.008	0.035	0.010	0.008	0.0025	0.3~2.0	----	0.15
						----	~0.5	

呼び径φ8

●ボールねじ諸元

呼び径(mm) - リード(mm)	8 - 2		
循環数 / ねじれ方向	2.5巻1列 / 右		
ボール径(mm)	1.5875		
谷径(mm)	6.6		
シリーズ	GG	GE	
基本動定格荷重C(N)	1950		
基本静定格荷重C <sub>0</sub> (N)	2600		
精度等級 / すきま記号	C5 / S	C5 / F	C7 / M
軸方向すきま(mm)	0	0.005以下	0.030以下
予圧トルク(N・cm)	~2.1	~0.5	----
スペーサボール	なし		
循環方式	チューブ方式		
ワイパ	なし		
潤滑剤	アルバニヤグリースS2		



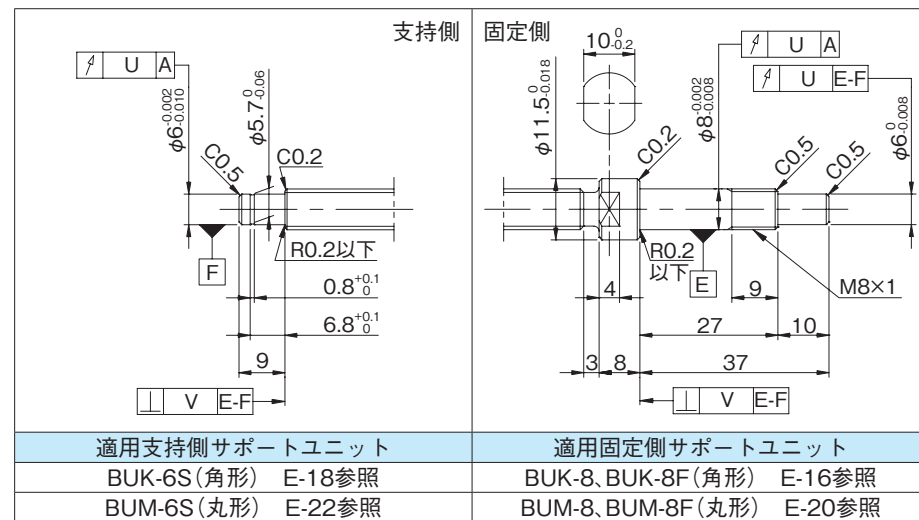
形式番号 (軸端 未加工品)	ねじ軸長さ		最大ストローク (L1-ナット長)	リード精度		
	L1	Lt		±E <sub>c</sub>	e <sub>c</sub>	e <sub>300</sub>
GG0802DS-AANR-0215A	167	215	137	0.023	0.018	0.018
GE0802DS-AANR-0215A				0.05/300	----	----

- ・軸方向すきま0.005以下(F)品は、部分的に予圧状態となる場合があります。
- ・予圧トルクは、グリース塗布封入前の値となります。

●軸端加工形状

在庫精密ボールねじには、各サイズごとに弊社推奨の軸端加工形状を用意しております。下記弊社推奨の軸端加工形状のほかに、ご要望によりキー溝、タップ穴、平取り加工なども追加出来ますので弊社までご用命ください。また、軸端加工した場合の形式例は下記の通りです。

形式例：軸端 未加工品 (左図) ⇒ 軸端加工品  
GG0802DS-AANR-0215A ⇒ GG0802DS-AANR-0215X0158-C5F



●オプション仕様

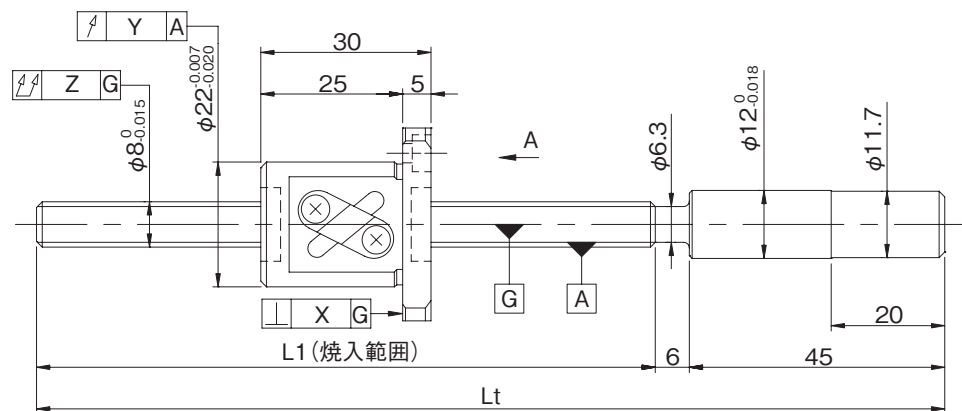
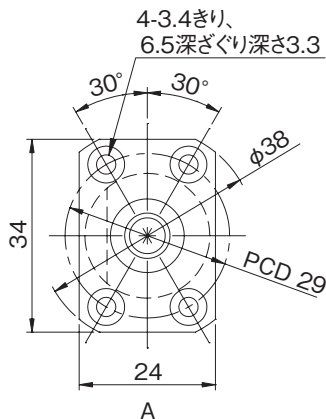
- ・防錆黒色被膜処理（被膜厚さ1～2μm）が対応可能です。

各部精度					予圧トルク(N・cm)		質量 (kg)
X	Y	Z	U	V	すきま0	すきまあり	
0.010	0.012	0.065	0.010	0.005	~2.1	~0.5	0.13
0.014	0.020	0.100	----	----	----	----	

- ・納入時はナット内のみグリースを封入し、防錆油を塗布いたします。ご使用時には潤滑剤を供給してください。
- ・リード精度C3級相当の軸端 未加工品についてはお問合せください。

●ボールねじ諸元

呼び径(mm) - リード(mm)	8 - 4		
循環数 / ねじれ方向	2.5巻1列 / 右		
ボール径(mm)	2.000		
谷径(mm)	6.3		
シリーズ	GG	GE	
基本動定格荷重C(N)	2350		
基本静定格荷重C <sub>0</sub> (N)	3300		
精度等級 / すきま記号	C5 / S	C5 / F	C7 / M
軸方向すきま(mm)	0	0.005以下	0.030以下
予圧トルク(N・cm)	0.2~2.9	~0.5	----
スペーサボール	なし		
循環方式	チューブ方式		
ワイパ	フェルトワイパ		
潤滑剤	アルバニヤグリースS2		



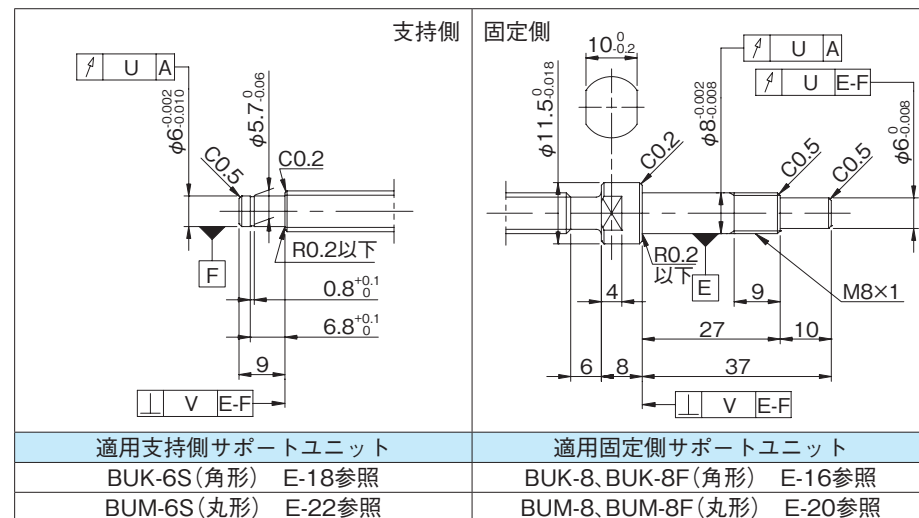
形式番号 (軸端 未加工品)	ねじ軸長さ		最大ストローク (L1-ナット長)	リード精度		
	L1	Lt		±E <sub>c</sub>	e <sub>c</sub>	e <sub>300</sub>
GG0804DS-BAFR-0215A	164	215	134	0.023	0.018	0.018
GG0804DS-BAFR-0340A	289	340	259			
GE0804DS-BAFR-0215A	164	215	134	0.05/300	----	----
GE0804DS-BAFR-0340A	289	340	259			

・軸方向すきま0.005以下(F品)は、部分的に予圧状態となる場合があります。  
 ・予圧トルクは、グリース塗布封入前の値となります。

●軸端加工形状

在庫精密ボールねじには、各サイズごとに弊社推奨の軸端加工形状を用意しております。下記弊社推奨の軸端加工形状のほかに、ご要望によりキー溝、タップ穴、平取り加工なども追加加工出来ますので弊社までご用命ください。また、軸端加工した場合の形式例は下記の通りです。  
 形式例：軸端 未加工品 (左図) ⇒ 軸端加工品

GG0804DS-BAFR-0340A ⇒ GG0804DS-BAFR-0340X0280-C5F  
 ↳ねじ部長さ ↳ねじ軸全長



●オプション仕様

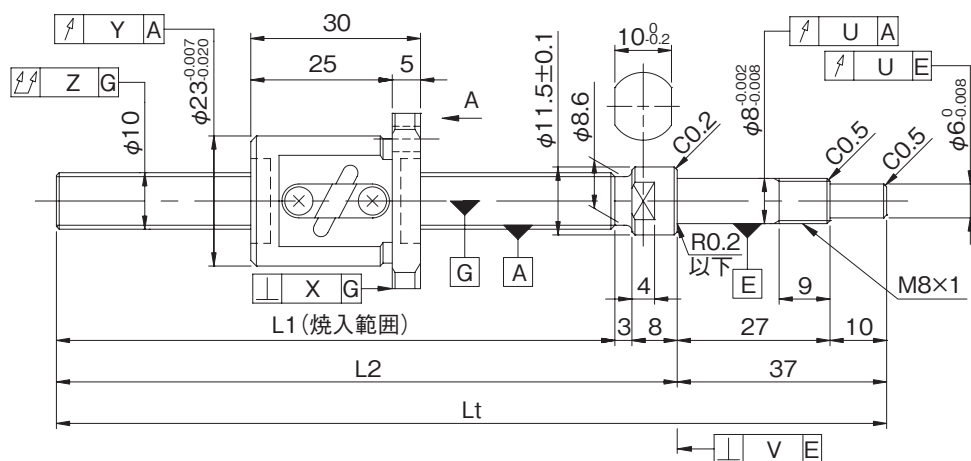
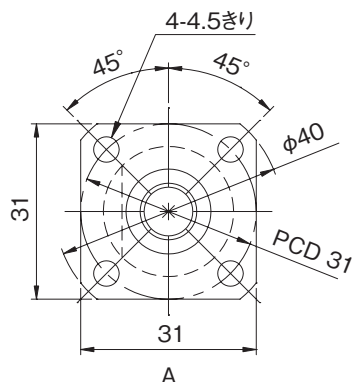
・防錆黒色被膜処理 (被膜厚さ 1 ~ 2 μm) が対応可能です。

各部精度					予圧トルク(N・cm)		質量(kg)
X	Y	Z	U	V	すきま0	すきまあり	
0.010	0.012	0.065	0.010	0.005	0.2~2.9	~0.5	0.18
		0.075					0.22
0.014	0.020	0.100	----	----	----	----	0.18
		----					0.22

・納入時はナット内のみグリースを封入し、防錆油を塗布いたします。ご使用時には潤滑剤を供給してください。  
 ・リード精度 C3 級相当の軸端 未加工品についてはお問合せください。

●ボールねじ諸元

呼び径(mm) - リード(mm)	10 - 2	
循環数 / ねじれ方向	2.5巻1列 / 右	
ボール径(mm)	1.5875	
谷径(mm)	8.6	
シリーズ	GP	
基本動定格荷重C(N)	1410	2250
基本静定格荷重C <sub>0</sub> (N)	1650	3300
精度等級 / すきま記号	C3 / S	C3 / F
軸方向すきま(mm)	0	0.005以下
予圧トルク(N・cm)	0.3~2.5	~0.5
スペーサボール	1:1	なし
循環方式	チューブ方式	
ワイパ	フェルト	
潤滑剤	アルバニヤグリースS2	



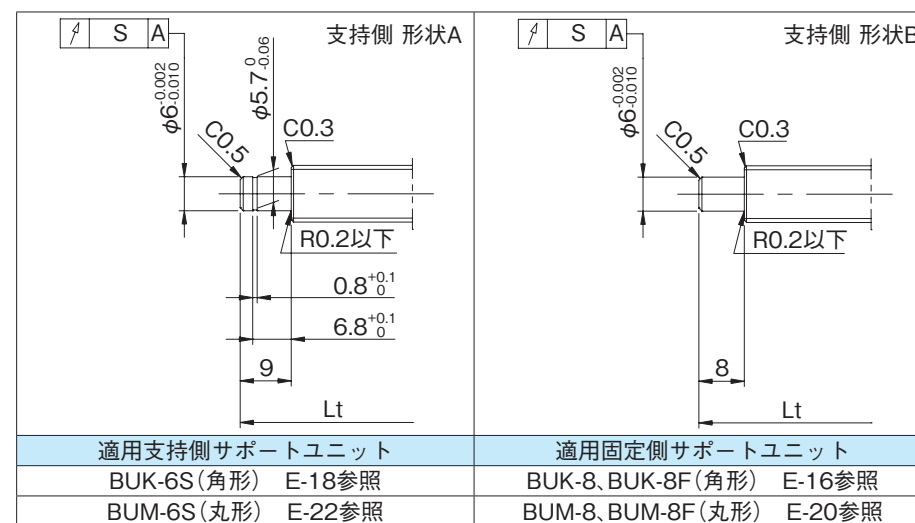
形式番号 (軸片端完成品)	ねじ軸長さ			最大ストローク (L1-ナット長)	リード精度		
	L1	L2	Lt		±E <sub>c</sub>	e <sub>c</sub>	e <sub>300</sub>
GP1002DS-EAFR-0210B-C3S	162	173	210	132	0.010	0.008	0.008
GP1002DS-EAFR-0210B-C3F							
GP1002DS-EAFR-0320B-C3S	272	283	320	242	0.012	0.008	0.008
GP1002DS-EAFR-0320B-C3F							

- ・軸方向すきま0.005以下(F)品は、部分的に予圧状態となる場合があります。
- ・予圧トルクは、グリース塗布封入前の値となります。
- ・納入時はナット内のみグリースを封入し、防錆油を塗布いたします。ご使用時には潤滑剤を供給してください。

●軸端加工形状

在庫精密ボールねじには、各サイズごとに弊社推奨の軸端加工形状を用意しております。固定側末端形状はあらかじめ加工してあります。支持側軸端については下記弊社推奨の軸端加工形状に追加工出来ますので弊社までご用命ください。また、軸端加工した場合の形式例は下記の通りです。

形式例：固定側加工品（左図） ⇒ 両側軸端加工品  
 GP1002DS-EAFR-0320B-C3F ⇒ GP1002DS-EAFR-0320X0263-C3F  
 ↳ねじ部長さ  
 ↳ねじ軸全長



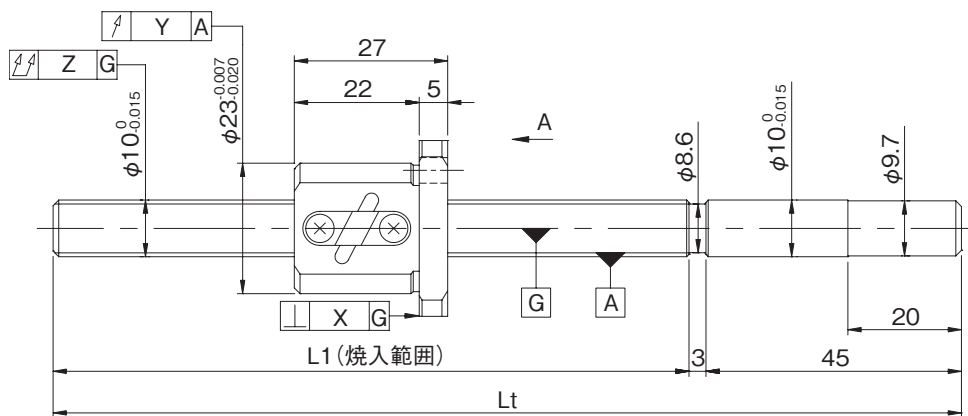
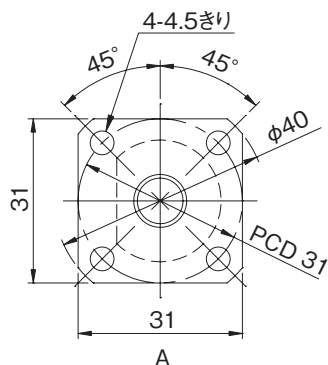
●オプション仕様

- ・防錆黒色被膜処理（被膜厚さ1~2μm）が対応可能です。

各部精度						予圧トルク(N・cm)		質量(kg)
X	Y	Z	S	U	V	すきま0	すきまあり	
0.008	0.010	0.030	0.011	0.007	0.0025	0.3~2.5	----	0.19
						----	~0.5	
0.008	0.010	0.040	0.011	0.007	0.0025	0.3~2.5	----	0.25
						----	~0.5	

● ボールねじ諸元

呼び径(mm) - リード(mm)	10 - 2		
循環数 / ねじれ方向	2.5巻1列 / 右		
ボール径(mm)	1.5875		
谷径(mm)	8.6		
シリーズ	GG	GE	
基本動定格荷重C(N)	2250		
基本静定格荷重C <sub>0</sub> (N)	3300		
精度等級 / すきま記号	C5 / S	C5 / F	C7 / M
軸方向すきま(mm)	0	0.005以下	0.030以下
予圧トルク(N・cm)	0.1~2.5	~0.5	----
スペーサボール	なし		
循環方式	チューブ方式		
ワイパ	なし		
潤滑剤	アルバニヤグリースS2		



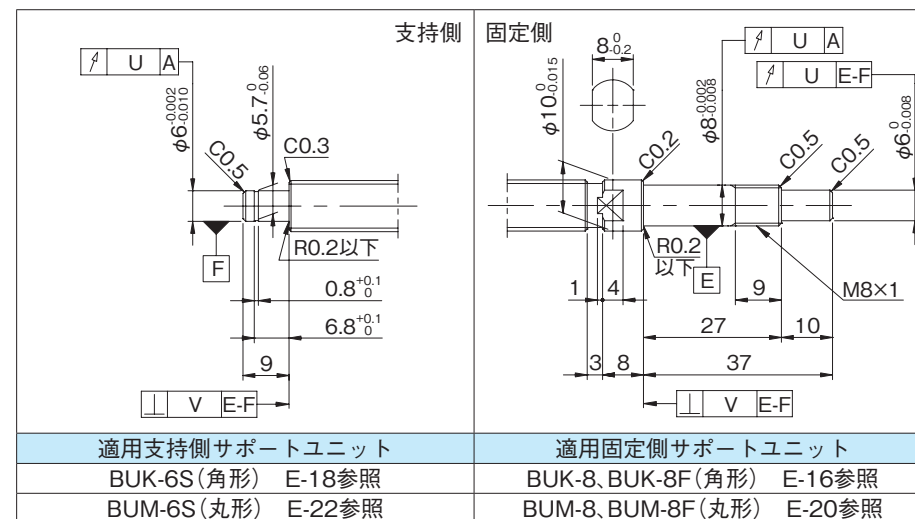
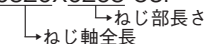
形式番号 (軸端 未加工品)	ねじ軸長さ		最大ストローク (L1-ナット長)	リード精度		
	L1	Lt		±E <sub>c</sub>	e <sub>c</sub>	e <sub>300</sub>
GG1002DS-EANR-0250A	202	250	175	0.023	0.018	0.018
GG1002DS-EANR-0320A	272	320	245			
GE1002DS-EANR-0250A	202	250	175	0.05/300	----	----
GE1002DS-EANR-0320A	272	320	245			

・軸方向すきま0.005以下(F)品は、部分的に予圧状態となる場合があります。  
 ・予圧トルクは、グリース塗布封入前の値となります。

● 軸端加工形状

在庫精密ボールねじには、各サイズごとに弊社推奨の軸端加工形状を用意しております。  
 下記弊社推奨の軸端加工形状のほかに、ご要望によりキー溝、タップ穴、平取り加工なども追加出来ますので弊社までご用命ください。また、軸端加工した場合の形式例は下記の通りです。  
 形式例：軸端 未加工品 (左図) ⇒ 軸端加工品

GG1002DS-EANR-0320A ⇒ GG1002DS-EANR-0320X0263-C5F



● オプション仕様

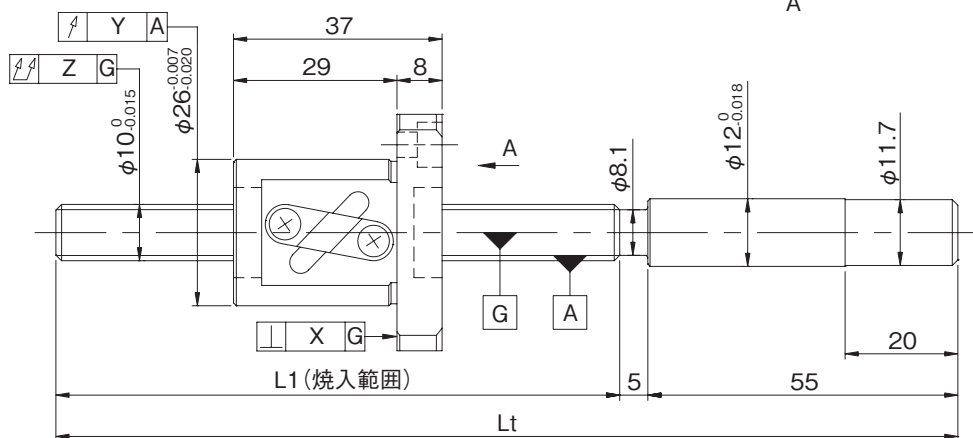
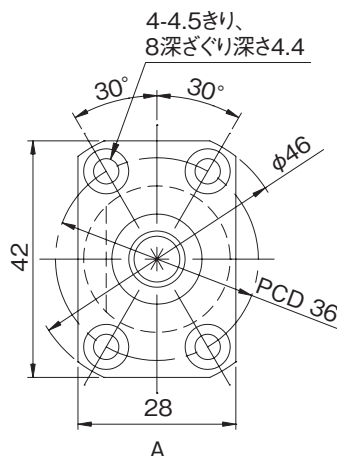
・防錆黒色被膜処理 (被膜厚さ 1 ~ 2 μm) が対応可能です。

各部精度					予圧トルク(N・cm)		質量(kg)
X	Y	Z	U	V	すきま0	すきまあり	
0.010	0.012	0.055	0.011	0.005	0.1~2.5	~0.5	0.22
		0.065					0.26
0.014	0.020	0.080	----	----	----	----	0.22
		0.100					0.26

・納入時はナット内のみグリースを封入し、防錆油を塗布いたします。ご使用時には潤滑剤を供給してください。  
 ・リード精度 C3 級相当の軸端 未加工品についてはお問合せください。

●ボールねじ諸元

呼び径(mm) - リード(mm)	10 - 4		
循環数 / ねじれ方向	2.5巻1列 / 右		
ボール径(mm)	2.3812		
谷径(mm)	8.1		
シリーズ	GG	GE	
基本動定格荷重C(N)	3350		
基本静定格荷重C <sub>0</sub> (N)	5900		
精度等級 / すきま記号	C5 / S	C5 / F	C7 / M
軸方向すきま(mm)	0	0.005以下	0.030以下
予圧トルク(N・cm)	0.3~4.0	~1.0	----
スペーサボール	なし		
循環方式	チューブ方式		
ワイパ	プラスチックワイパ		
潤滑剤	アルバニヤグリースS2		



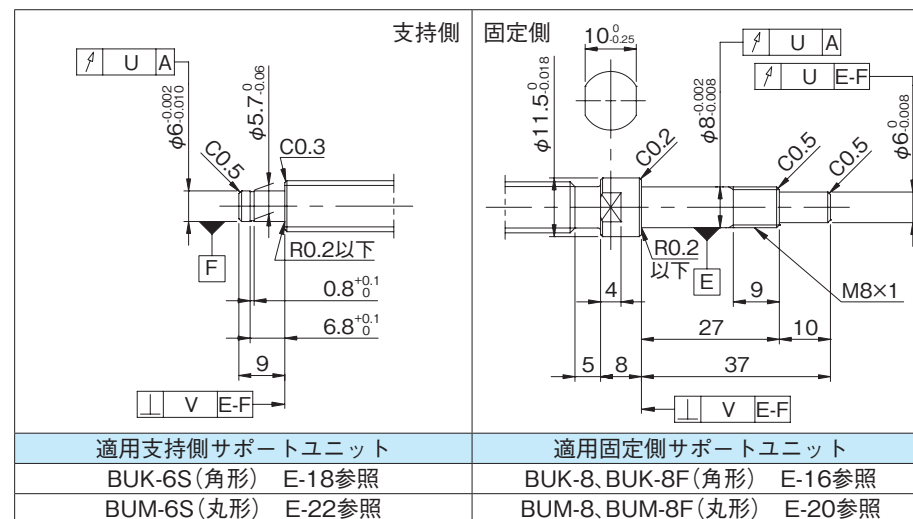
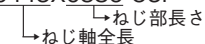
形式番号 (軸端 未加工品)	ねじ軸長さ		最大ストローク (L1-ナット長)	リード精度		
	L1	Lt		±E <sub>c</sub>	e <sub>c</sub>	e <sub>300</sub>
GG1004DS-BAPR-0255A	195	255	158	0.023	0.018	0.018
GG1004DS-BAPR-0385A	325	385	288	0.025	0.020	
GG1004DS-BAPR-0455A	395	455	358			
GE1004DS-BAPR-0255A	195	255	158	0.05/300	----	----
GE1004DS-BAPR-0385A	325	385	288			
GE1004DS-BAPR-0455A	395	455	358			

・軸方向すきま0.005以下(F)品は、部分的に予圧状態となる場合があります。  
 ・予圧トルクは、グリース塗布封入前の値となります。

●軸端加工形状

在庫精密ボールねじには、各サイズごとに弊社推奨の軸端加工形状を用意しております。  
 下記弊社推奨の軸端加工形状のほかに、ご要望によりキー溝、タップ穴、平取り加工なども追加出来しますので弊社までご用命ください。また、軸端加工した場合の形式例は下記の通りです。  
 形式例：軸端 未加工品 (左図) ⇒ 軸端加工品

GG1004DS-BAPR-0455A ⇒ GG1004DS-BAPR-0445X0386-C5F



●オプション仕様

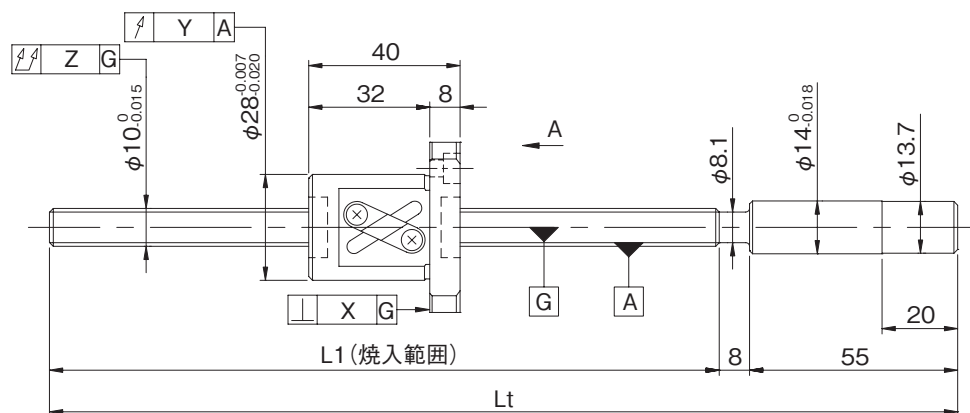
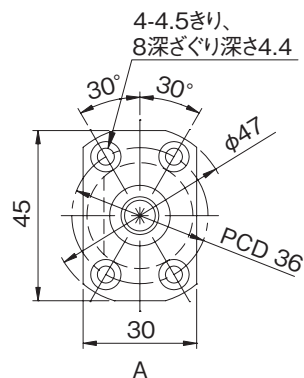
・防錆黒色被膜処理 (被膜厚さ 1 ~ 2 μm) が対応可能です。

X	Y	各部精度			予圧トルク(N・cm)		質量(kg)
		Z	U	V	すきま0	すきまあり	
0.010	0.012	0.055	0.011	0.005	0.3~4.0	~1.0	0.30
		0.065					0.36
		0.080					0.39
0.014	0.020	0.080	----	----	----	----	0.30
		0.100					0.36
		0.120					0.39

・納入時はナット内のみグリースを封入し、防錆油を塗布いたします。ご使用時には潤滑剤を供給してください。  
 ・リード精度 C3 級相当の軸端 未加工品についてはお問合せください。

●ボールねじ諸元

呼び径(mm) - リード(mm)	10 - 10		
循環数 / ねじれ方向	1.5巻1列 / 右		
ボール径(mm)	2.3812		
谷径(mm)	8.1		
シリーズ	GG	GE	
基本動定格荷重C(N)	2200		
基本静定格荷重C <sub>0</sub> (N)	3500		
精度等級 / すきま記号	C5 / S	C5 / F	C7 / M
軸方向すきま(mm)	0	0.005以下	0.030以下
予圧トルク(N・cm)	0.4~3.9	~1.0	----
スペーサボール	なし		
循環方式	チューブ方式		
ワイパ	プラスチックワイパ		
潤滑剤	アルバニヤグリースS2		



形式番号 (軸端 未加工品)	ねじ軸長さ		最大ストローク (L1-ナット長)	リード精度		
	L1	Lt		±E <sub>c</sub>	e <sub>c</sub>	e <sub>300</sub>
GG1010AS-BAPR-0255A	192	255	152	0.023	0.018	0.018
GG1010AS-BAPR-0455A	392	455	352	0.025	0.020	
GE1010AS-BAPR-0255A	192	255	152	0.05/300	----	----
GE1010AS-BAPR-0455A	392	455	352			

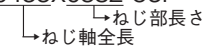
・軸方向すきま0.005以下(F品)は、部分的に予圧状態となる場合があります。  
 ・予圧トルクは、グリース塗布封入前の値となります。

●軸端加工形状

在庫精密ボールねじには、各サイズごとに弊社推奨の軸端加工形状を用意しております。下記弊社推奨の軸端加工形状のほかに、ご要望によりキー溝、タップ穴、平取り加工なども追加出来ますので弊社までご用命ください。また、軸端加工した場合の形式例は下記の通りです。

形式例：軸端 未加工品 (左図) ⇒ 軸端加工品

GG1010AS-BAPR-0455A ⇒ GG1010AS-BAPR-0455X0382-C5F



支持側	固定側
適用支持側サポートユニット	適用固定側サポートユニット
BUK-8S(角形) E-18参照	BUK-10、BUK-10F(角形) E-16参照
BUM-8S(丸形) E-22参照	BUM-10、BUM-10F(丸形) E-20参照

●オプション仕様

・防錆黒色被膜処理(被膜厚さ1~2μm)が対応可能です。

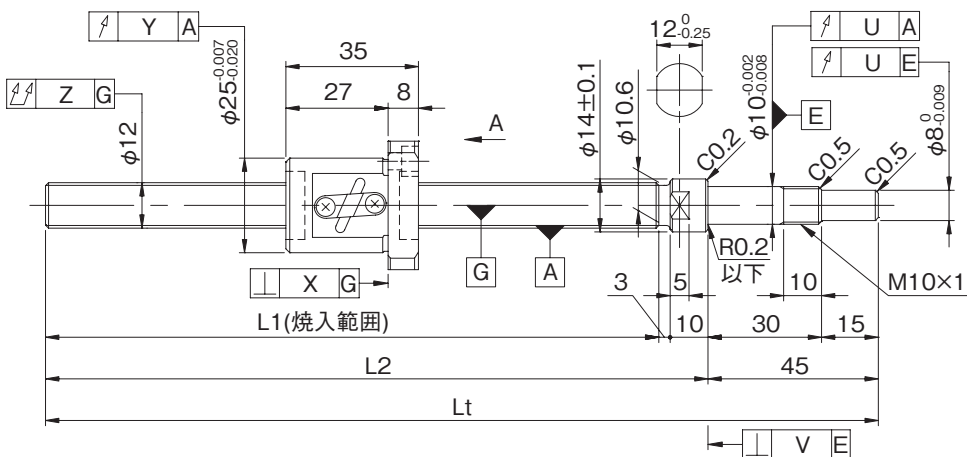
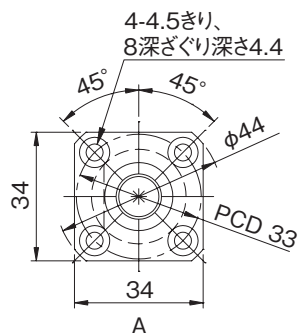
各部精度					予圧トルク(N・cm)		質量(kg)
X	Y	Z	U	V	すきま0	すきまあり	
0.010	0.012	0.055	0.011	0.005	0.4~3.9	~1.0	0.38
		0.080					0.49
0.014	0.020	0.080	----	----	----	----	0.38
		0.120					0.49

・納入時はナット内のみグリースを封入し、防錆油を塗布いたします。ご使用時には潤滑剤を供給してください。  
 ・リード精度C3級相当の軸端 未加工品についてはお問合せください。



●ボールねじ諸元

呼び径(mm) - リード(mm)	12 - 2	
循環数 / ねじれ方向	2.5巻1列 / 右	
ボール径(mm)	1.5875	
谷径(mm)	10.6	
シリーズ	GP	
基本動定格荷重C(N)	1540	2450
基本静定格荷重C <sub>0</sub> (N)	2050	4100
精度等級 / すきま記号	C3 / S	C3 / F
軸方向すきま(mm)	0	0.005以下
予圧トルク(N・cm)	0.4~3.2	~1.0
スペーサボール	1:1	なし
循環方式	チューブ方式	
ワイパ	プラスチックワイパ	
潤滑剤	アルバニヤグリースS2	



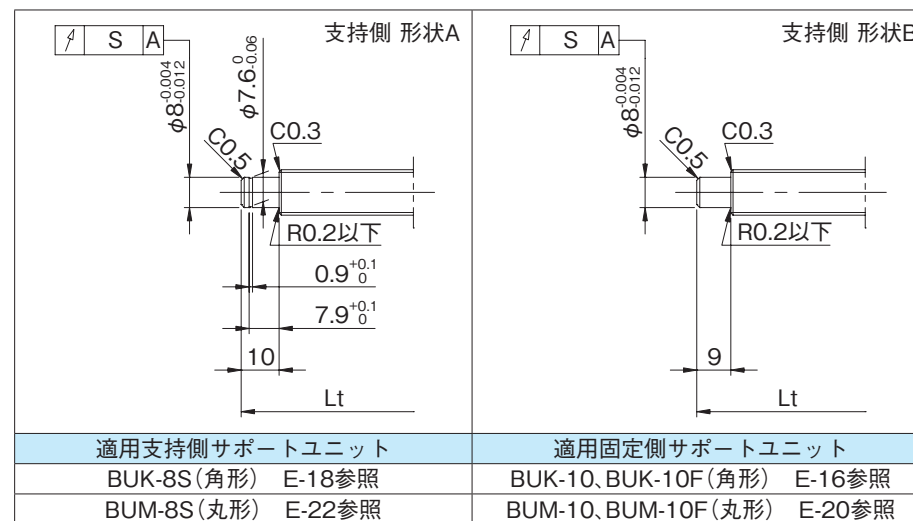
形式番号 (軸片端完成品)	ねじ軸長さ			最大ストローク (L1-ナット長)	リード精度		
	L1	L2	Lt		±E <sub>c</sub>	e <sub>c</sub>	e <sub>300</sub>
GP1202DS-AAPR-0300B-C3S	242	255	300	207	0.012	0.008	0.008
GP1202DS-AAPR-0300B-C3F							
GP1202DS-AAPR-0400B-C3S	342	355	400	307	0.013	0.010	0.008
GP1202DS-AAPR-0400B-C3F							

- ・軸方向すきま0.005以下(F)品は、部分的に予圧状態となる場合があります。
- ・予圧トルクは、グリース塗布封入前の値となります。
- ・納入時はナット内のみグリースを封入し、防錆油を塗布いたします。ご使用時には潤滑剤を供給してください。

●軸端加工形状

在庫精密ボールねじには、各サイズごとに弊社推奨の軸端加工形状を用意しております。固定側末端形状はあらかじめ加工してあります。支持側軸端については下記弊社推奨の軸端加工形状に追加工出来ますので弊社までご用命ください。また、軸端加工した場合の形式例は下記の通りです。

形式例：固定側加工品（左図） ⇒ 両側軸端加工品  
 GP1202DS-AAPR-0400B-C3F ⇒ GP1202DS-AAPR-0400X0332-C3F  
 ↳ねじ部長さ  
 ↳ねじ軸全長



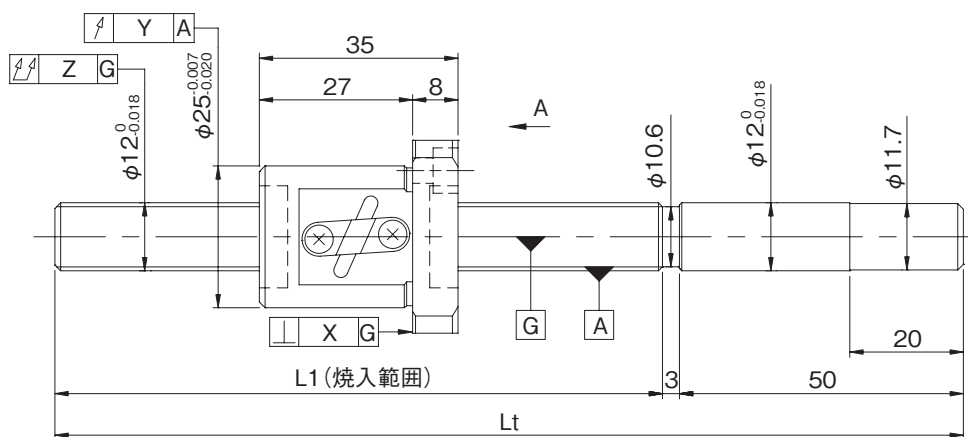
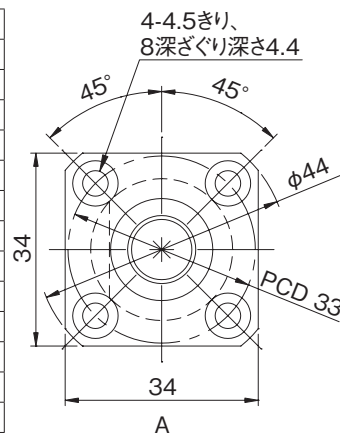
●オプション仕様

- ・防錆黒色被膜処理（被膜厚さ1~2μm）が対応可能です。

各部精度						予圧トルク(N・cm)		質量(kg)
X	Y	Z	S	U	V	すきま0	すきまあり	
0.008	0.010	0.030	0.011	0.007	0.003	0.4~3.2	----	0.35
						----	~1.0	
0.008	0.010	0.040	0.011	0.007	0.003	0.4~3.2	----	0.43
						----	~1.0	

●ボールねじ諸元

呼び径(mm) - リード(mm)	12 - 2		
循環数 / ねじれ方向	2.5巻1列 / 右		
ボール径(mm)	1.5875		
谷径(mm)	10.6		
シリーズ	GG	GE	
基本動定格荷重C(N)	2450		
基本静定格荷重C <sub>0</sub> (N)	4100		
精度等級 / すきま記号	C5 / S	C5 / F	C7 / M
軸方向すきま(mm)	0	0.005以下	0.030以下
予圧トルク(N・cm)	0.2~3.4	~1.0	----
スペーサボール	なし		
循環方式	チューブ方式		
ワイパ	プラスチックワイパ		
潤滑剤	アルバニヤグリースS2		



形式番号 (軸端 未加工品)	ねじ軸長さ		最大ストローク (L1-ナット長)	リード精度		
	L1	Lt		±E <sub>c</sub>	e <sub>c</sub>	e <sub>300</sub>
GG1202DS-AAPR-0300A	247	300	212	0.023	0.018	0.018
GG1202DS-AAPR-0455A	402	455	367	0.027	0.020	0.018
GE1202DS-AAPR-0300A	247	300	212	0.05/300	----	----
GE1202DS-AAPR-0455A	402	455	367			

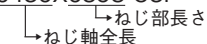
- ・軸方向すきま0.005以下(F)品は、部分的に予圧状態となる場合があります。
- ・予圧トルクは、グリース塗布封入前の値となります。

●軸端加工形状

在庫精密ボールねじには、各サイズごとに弊社推奨の軸端加工形状を用意しております。下記弊社推奨の軸端加工形状のほかに、ご要望によりキー溝、タップ穴、平取り加工なども追加出来ますので弊社までご用命ください。また、軸端加工した場合の形式例は下記の通りです。

形式例：軸端 未加工品 (左図) ⇒ 軸端加工品

GG1202DS-AAPR-0455A ⇒ GG1202DS-AAPR-0450X0393-C5F



支持側	固定側
適用支持側サポートユニット	適用固定側サポートユニット
BUK-6S(角形) E-18参照 BUM-6S(丸形) E-22参照	BUK-8、BUK-8F(角形) E-16参照 BUM-8、BUM-8F(丸形) E-20参照

●オプション仕様

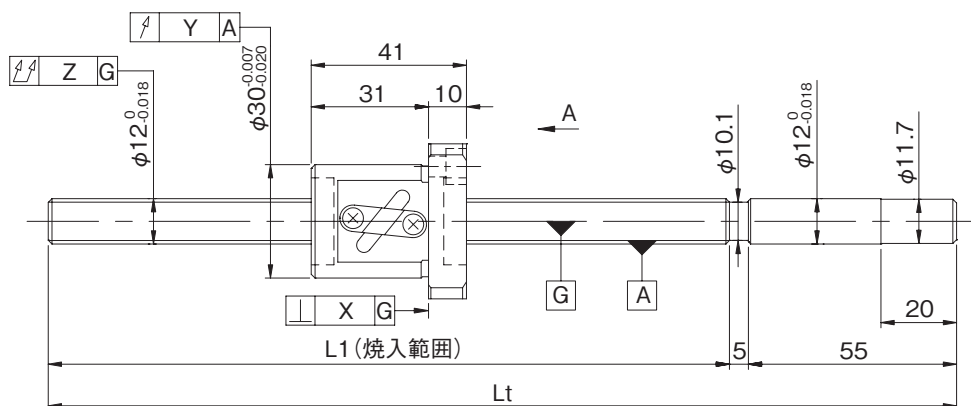
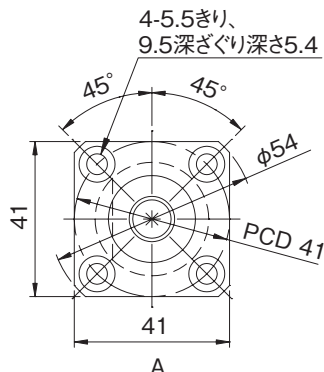
- ・防錆黒色被膜処理 (被膜厚さ 1 ~ 2 μm) が対応可能です。

各部精度					予圧トルク(N・cm)		質量 (kg)
X	Y	Z	U	V	すきま0	すきまあり	
0.010	0.012	0.055	0.011	0.005	0.2~3.4	~1.0	0.36
		0.080					0.48
0.014	0.020	0.080	----	----	----	----	0.36
		0.120					0.48

- ・納入時はナット内だけにグリースを封入し、防錆油を塗布いたします。ご使用時には潤滑剤を供給してください。
- ・リード精度 C3 級相当の軸端 未加工品についてはお問合せください。

●ボールねじ諸元

呼び径(mm) - リード(mm)	12 - 4		
循環数 / ねじれ方向	2.5巻1列 / 右		
ボール径(mm)	2.3812		
谷径(mm)	10.1		
シリーズ	GG	GE	
基本動定格荷重C(N)	3600		
基本静定格荷重C <sub>0</sub> (N)	6750		
精度等級 / すきま記号	C5 / S	C5 / F	C7 / M
軸方向すきま(mm)	0	0.005以下	0.030以下
予圧トルク(N・cm)	0.2~4.7	~1.0	----
スペーサボール	なし		
循環方式	チューブ方式		
ワイパ	リップシール		
潤滑剤	アルバニヤグリースS2		



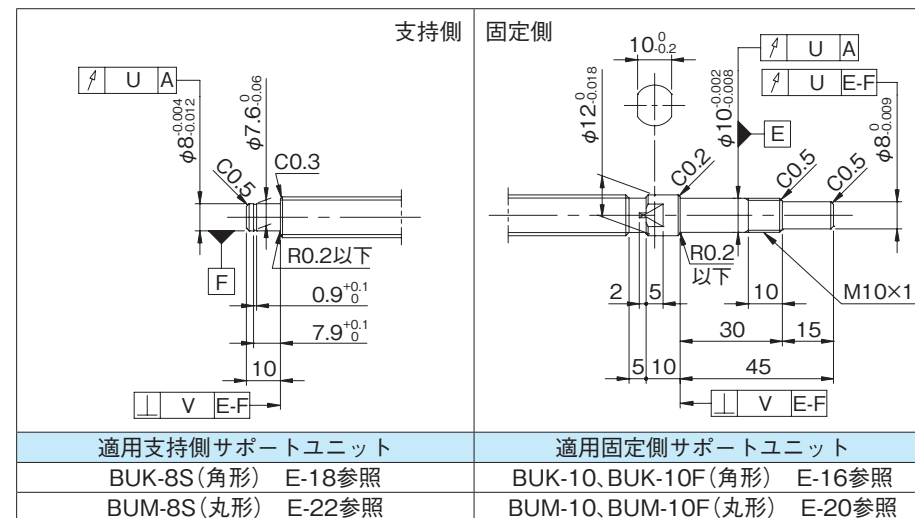
形式番号 (軸端 未加工品)	ねじ軸長さ		最大ストローク (L1-ナット長)	リード精度		
	L1	Lt		±E <sub>c</sub>	e <sub>c</sub>	e <sub>300</sub>
GG1204DS-AALR-0405A	345	405	304	0.025	0.020	0.018
GE1204DS-AALR-0405A	345	405	304	0.05/300	----	----

・軸方向すきま0.005以下(F品)は、部分的に予圧状態となる場合があります。  
 ・予圧トルクは、グリース塗布封入前の値となります。

●軸端加工形状

在庫精密ボールねじには、各サイズごとに弊社推奨の軸端加工形状を用意しております。  
 下記弊社推奨の軸端加工形状のほかに、ご要望によりキー溝、タップ穴、平取り加工なども追加出来ますので弊社までご用命ください。また、軸端加工した場合の形式例は下記の通りです。  
 形式例：軸端 未加工品 (左図) ⇒ 軸端加工品

GG1204DS-AALR-0405A ⇒ GG1204DS-AALR-0405X0335-C5F  
 ↳ねじ部長さ  
 ↳ねじ軸全長



適用支持側サポートユニット	適用固定側サポートユニット
BUK-8S(角形) E-18参照	BUK-10、BUK-10F(角形) E-16参照
BUM-8S(丸形) E-22参照	BUM-10、BUM-10F(丸形) E-20参照

●オプション仕様

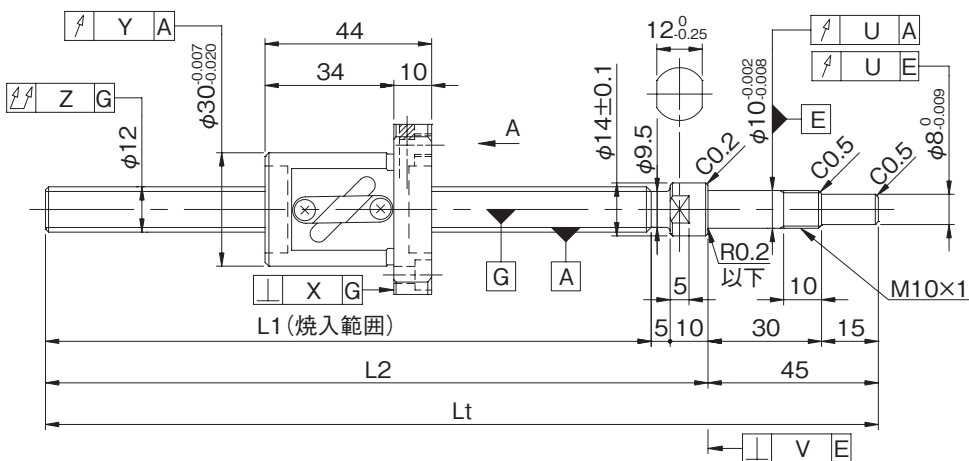
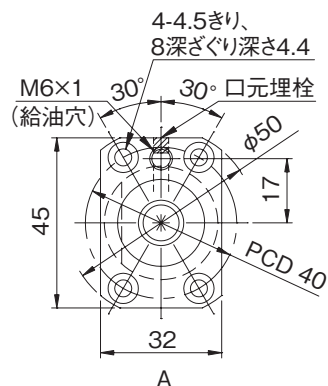
・防錆黒色被膜処理 (被膜厚さ 1 ~ 2 μm) が対応可能です。

各部精度					予圧トルク(N・cm)		質量 (kg)
X	Y	Z	U	V	すきま0	すきまあり	
0.010	0.012	0.080	0.011	0.005	0.2~4.7	~1.0	0.56
0.014	0.020	0.120	----	----	----	----	0.56

・納入時はナット内のみグリースを封入し、防錆油を塗布いたします。ご使用時には潤滑剤を供給してください。  
 ・リード精度 C3 級相当の軸端 未加工品についてはお問合せください。

●ボールねじ諸元

呼び径(mm) - リード(mm)	12 - 5	
循環数 / ねじれ方向	2.5巻1列 / 右	
ボール径(mm)	3.175	
谷径(mm)	9.5	
シリーズ	GP	
基本動定格荷重C(N)	3740	5950
基本静定格荷重C <sub>0</sub> (N)	4900	9800
精度等級 / すきま記号	C3 / S	C3 / F
軸方向すきま(mm)	0	0.005以下
予圧トルク(N・cm)	1.5~5.0	~1.0
スペーサボール	1:1	なし
循環方式	チューブ方式	
ワイパ	リップシール	
潤滑剤	アルバニヤグリースS2	



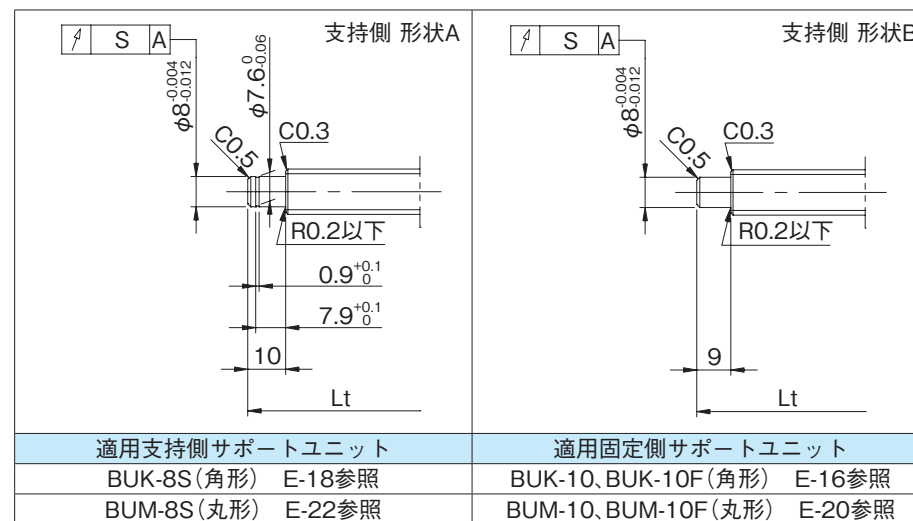
形式番号 (軸片端完成品)	ねじ軸長さ			最大ストローク (L1-ナット長)	リード精度		
	L1	L2	Lt		±E <sub>c</sub>	e <sub>c</sub>	e <sub>300</sub>
GP1205DS-BALR-0300B-C3S	240	255	300	196	0.012	0.008	0.008
GP1205DS-BALR-0300B-C3F							
GP1205DS-BALR-0450B-C3S	390	405	450	346	0.013	0.010	0.008
GP1205DS-BALR-0450B-C3F							

- ・軸方向すきま0.005以下(F)品は、部分的に予圧状態となる場合があります。
- ・予圧トルクは、グリース塗布封入前の値となります。
- ・納入時はナット内のみグリースを封入し、防錆油を塗布いたします。ご使用時には潤滑剤を供給してください。

●軸端加工形状

在庫精密ボールねじには、各サイズごとに弊社推奨の軸端加工形状を用意しております。固定側端末形状はあらかじめ加工してあります。支持側軸端については下記弊社推奨の軸端加工形状に追加工出来ますので弊社までご用命ください。また、軸端加工した場合の形式例は下記の通りです。

形式例：軸端 未加工品 (左図) ⇒ 軸端加工品  
 GP1205DS-BALR-0450B-C3F ⇒ GP1205DS-BALR-0450X0380-C3F  
 ↳ねじ部長さ  
 ↳ねじ軸全長



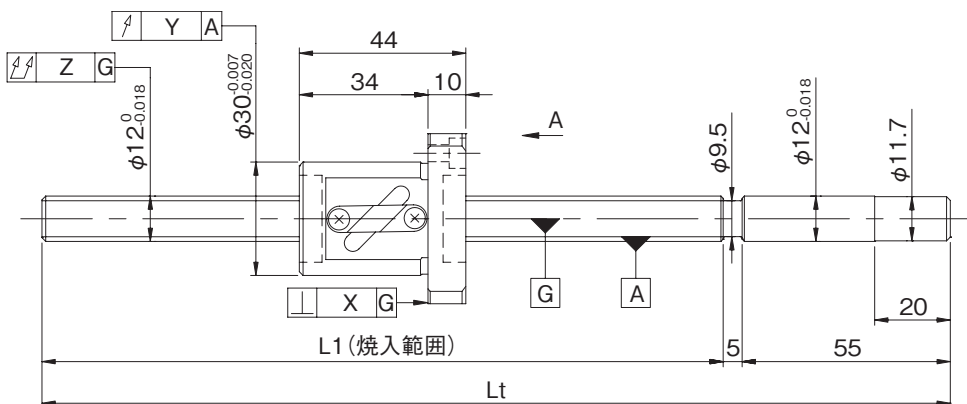
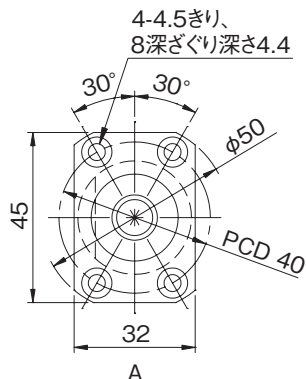
●オプション仕様

- ・防錆黒色被膜処理 (被膜厚さ 1 ~ 2 μm) が対応可能です。

各部精度						予圧トルク(N・cm)		質量 (kg)
X	Y	Z	S	U	V	すきま0	すきまあり	
0.008	0.010	0.030	0.011	0.007	0.003	1.5~5.0	----	0.43
						----	~1.0	
0.008	0.010	0.050	0.011	0.007	0.003	1.5~5.0	----	0.53
						----	~1.0	

●ボールねじ諸元

呼び径(mm) - リード(mm)	12 - 5		
循環数 / ねじれ方向	2.5巻1列 / 右		
ボール径(mm)	3.175		
谷径(mm)	9.5		
シリーズ	GG	GE	
基本動定格荷重C(N)	5950		
基本静定格荷重C <sub>0</sub> (N)	9800		
精度等級 / すきま記号	C5 / S	C5 / F	C7 / M
軸方向すきま(mm)	0	0.005以下	0.030以下
予圧トルク(N・cm)	1.5~7.0	~1.0	----
スペーサボール	なし		
循環方式	チューブ方式		
ワイパ	リップシール		
潤滑剤	アルバニヤグリースS2		



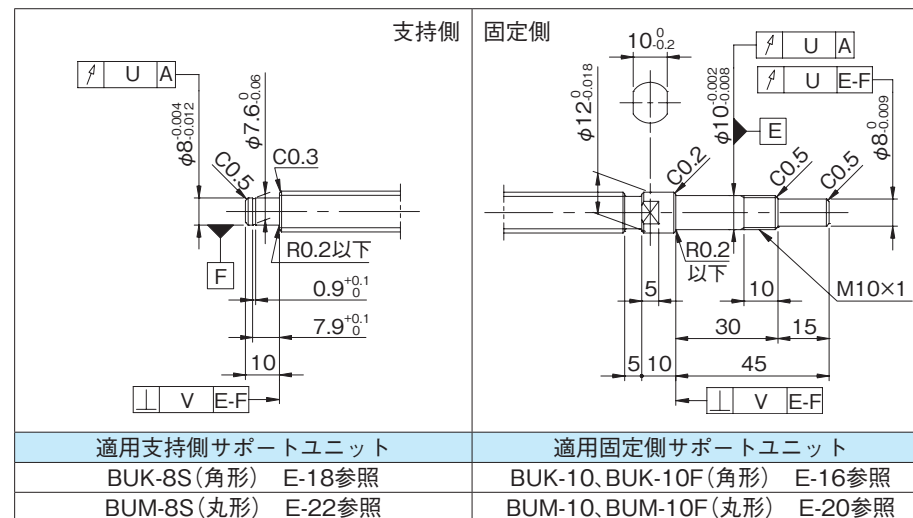
形式番号 (軸端 未加工品)	ねじ軸長さ		最大ストローク (L1-ナット長)	リード精度		
	L1	Lt		±E <sub>c</sub>	e <sub>c</sub>	e <sub>300</sub>
GG1205DS-BALR-0305A	245	305	201	0.023	0.018	0.018
GG1205DS-BALR-0455A	395	455	351	0.025	0.020	0.018
GE1205DS-BALR-0305A	245	305	201	0.05/300	----	----
GE1205DS-BALR-0455A	395	455	351	0.05/300	----	----

・軸方向すきま0.005以下(F)品は、部分的に予圧状態となる場合があります。  
 ・予圧トルクは、グリース塗布封入前の値となります。

●軸端加工形状

在庫精密ボールねじには、各サイズごとに弊社推奨の軸端加工形状を用意しております。  
 下記弊社推奨の軸端加工形状のほかに、ご要望によりキー溝、タップ穴、平取り加工なども追加加工出来ますので弊社までご用命ください。また、軸端加工した場合の形式例は下記の通りです。

形式例：軸端 未加工品 (左図) ⇒ 軸端加工品  
 GG1205DS-BALR-0455A ⇒ GG1205DS-BALR-0455X0385-C5F  
 ↳ねじ部長さ  
 ↳ねじ軸全長



●オプション仕様

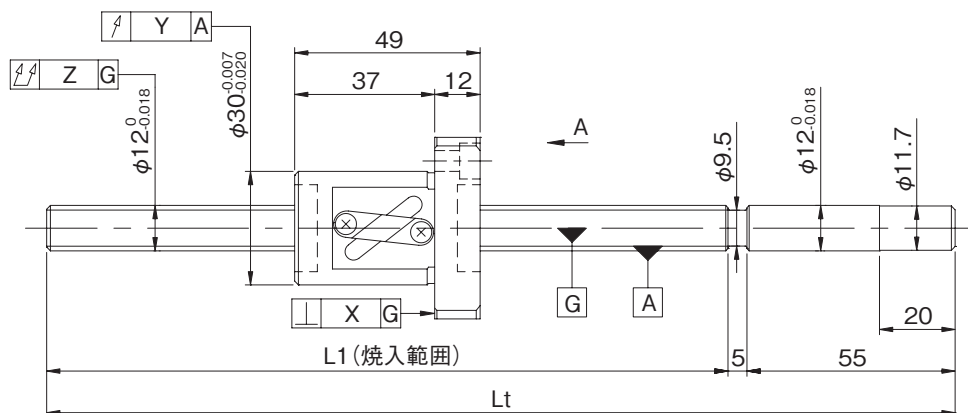
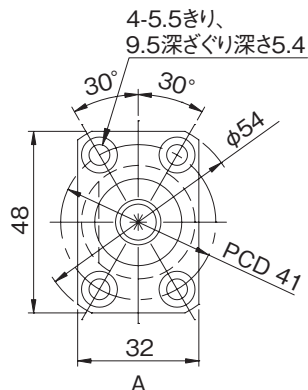
・防錆黒色被膜処理 (被膜厚さ 1 ~ 2 μm) が対応可能です。

各部精度					予圧トルク(N・cm)		質量(kg)
X	Y	Z	U	V	すきま0	すきまあり	
0.010	0.012	0.055	0.011	0.005	1.5~7.0	~1.0	0.44
		0.080					0.54
0.014	0.020	0.080	----	----	----	----	0.44
		0.120					0.54

・納入時はナット内のみグリースを封入し、防錆油を塗布いたします。ご使用時には潤滑剤を供給してください。  
 ・リード精度 C3 級相当の軸端 未加工品についてはお問合せください。

●ボールねじ諸元

呼び径(mm) - リード(mm)	12 - 10		
循環数 / ねじれ方向	1.5巻1列 / 右		
ボール径(mm)	3.175		
谷径(mm)	9.5		
シリーズ	GG	GE	
基本動定格荷重C(N)	3850		
基本静定格荷重C <sub>0</sub> (N)	5900		
精度等級 / すきま記号	C5 / S	C5 / F	C7 / M
軸方向すきま(mm)	0	0.005以下	0.030以下
予圧トルク(N・cm)	1.0~5.5	~2.0	----
スペーサボール	なし		
循環方式	チューブ方式		
ワイパ	リップシール		
潤滑剤	アルバニヤグリースS2		



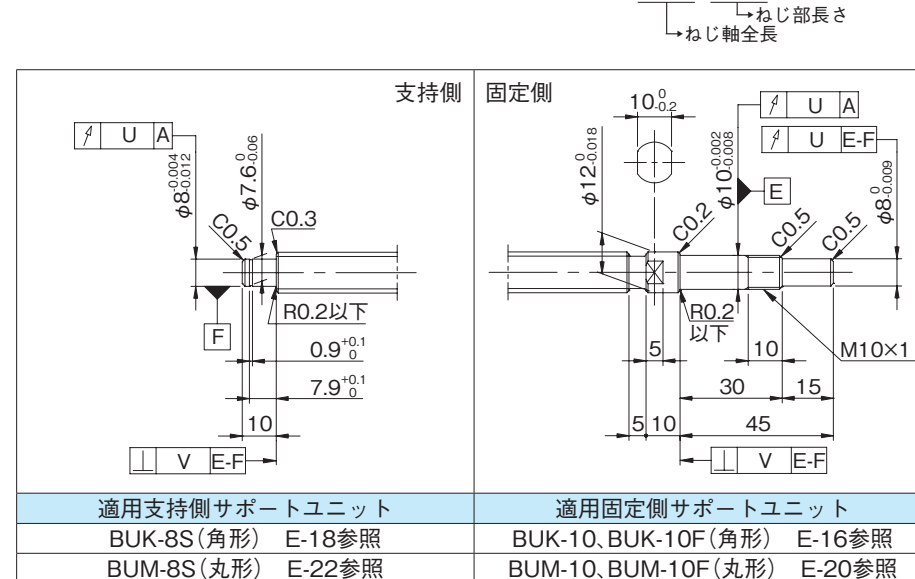
形式番号 (軸端 未加工品)	ねじ軸長さ		最大ストローク (L1-ナット長)	リード精度		
	L1	Lt		±E <sub>c</sub>	e <sub>c</sub>	e <sub>300</sub>
GG1210AS-BALR-0455A	395	455	346	0.025	0.020	0.018
GG1210AS-BALR-0605A	545	605	496	0.030	0.023	0.018
GE1210AS-BALR-0455A	395	455	346	0.05/300	----	----
GE1210AS-BALR-0605A	545	605	496			

・軸方向すきま0.005以下(F)品は、部分的に予圧状態となる場合があります。  
 ・予圧トルクは、グリース塗布封入前の値となります。

●軸端加工形状

在庫精密ボールねじには、各サイズごとに弊社推奨の軸端加工形状を用意しております。下記弊社推奨の軸端加工形状のほかに、ご要望によりキー溝、タップ穴、平取り加工なども追加出来ますので弊社までご用命ください。また、軸端加工した場合の形式例は下記の通りです。

形式例：軸端 未加工品 (左図) ⇒ 軸端加工品  
 GG1210AS-BALR-0605A ⇒ GG1210AS-BALR-0605X0535-C5F



●オプション仕様

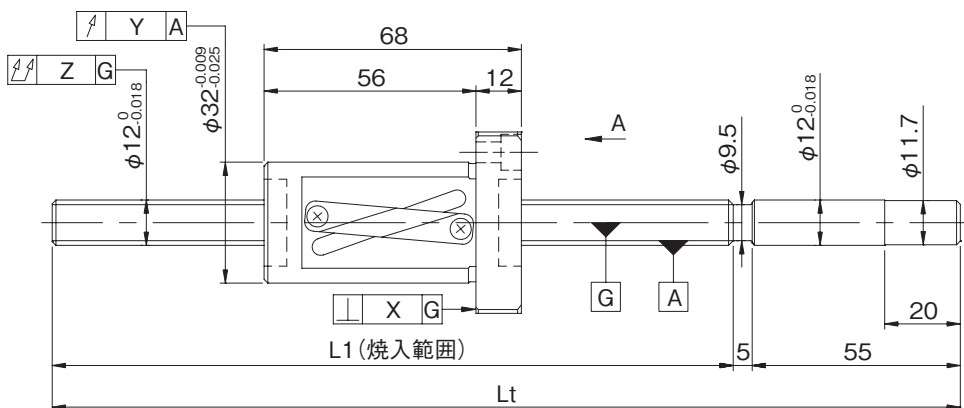
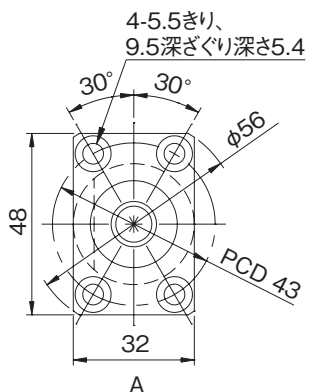
・防錆黒色被膜処理 (被膜厚さ 1 ~ 2 μm) が対応可能です。

各部精度					予圧トルク(N・cm)		質量(kg)
X	Y	Z	U	V	すきま0	すきまあり	
0.010	0.012	0.080	0.011	0.005	1.0~5.5	~2.0	0.63
		0.090					0.75
0.014	0.020	0.120	----	----	----	----	0.63
		0.150					0.75

・納入時はナット内のみグリースを封入し、防錆油を塗布いたします。ご使用時には潤滑剤を供給してください。  
 ・リード精度 C3 級相当の軸端 未加工品についてはお問合せください。

●ボールねじ諸元

呼び径(mm) - リード(mm)	12 - 20		
循環数 / ねじれ方向	1.5巻1列 / 右		
ボール径(mm)	3.175		
谷径(mm)	9.5		
シリーズ	GG	GE	
基本動定格荷重C(N)	3850		
基本静定格荷重C <sub>0</sub> (N)	5900		
精度等級 / すきま記号	C5 / S	C5 / F	C7 / M
軸方向すきま(mm)	0	0.005以下	0.030以下
予圧トルク(N·cm)	1.0~7.5	~2.5	----
スペーサボール	なし		
循環方式	チューブ方式		
ワイパ	リップシール		
潤滑剤	アルバニヤグリースS2		



形式番号 (軸端 未加工品)	ねじ軸長さ		最大ストローク (L1-ナット長)	リード精度		
	L1	Lt		±E <sub>c</sub>	e <sub>c</sub>	e <sub>300</sub>
GG1220AS-BALR-0405A	345	405	277	0.025	0.020	0.018
GG1220AS-BALR-0605A	545	605	477	0.030	0.023	
GE1220AS-BALR-0405A	345	405	277	0.05/300	----	----
GE1220AS-BALR-0605A	545	605	477			

・軸方向すきま0.005以下(F)品は、部分的に予圧状態となる場合があります。  
・予圧トルクは、グリース塗布封入前の値となります。

●軸端加工形状

在庫精密ボールねじには、各サイズごとに弊社推奨の軸端加工形状を用意しております。  
下記弊社推奨の軸端加工形状のほか、ご要望によりキー溝、タップ穴、平取り加工なども追加出来ますので弊社までご用命ください。また、軸端加工した場合の形式例は下記の通りです。  
形式例：軸端 未加工品 (左図) ⇒ 軸端加工品  
GG1220AS-BALR-0605A ⇒ GG1220AS-BALR-0605X0535-C5F

適用支持側サポートユニット	適用固定側サポートユニット
BUK-8S(角形) E-18参照	BUK-10、BUK-10F(角形) E-16参照
BUM-8S(丸形) E-22参照	BUM-10、BUM-10F(丸形) E-20参照

●オプション仕様

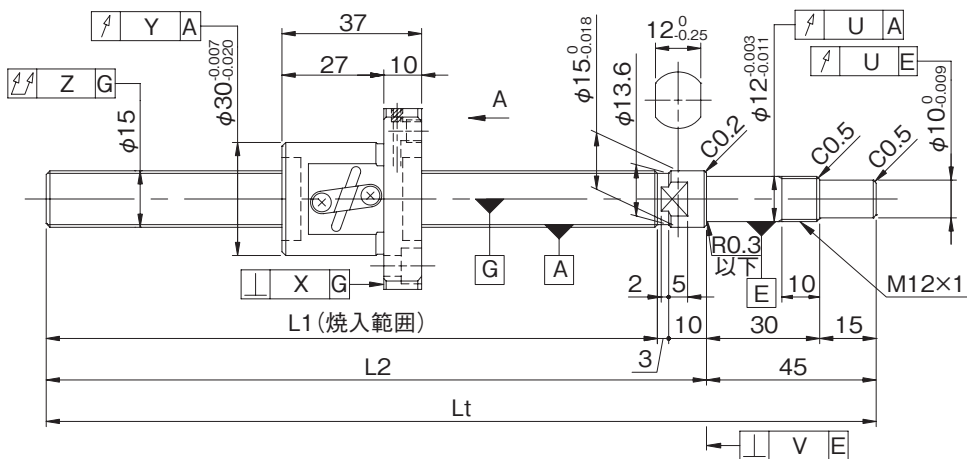
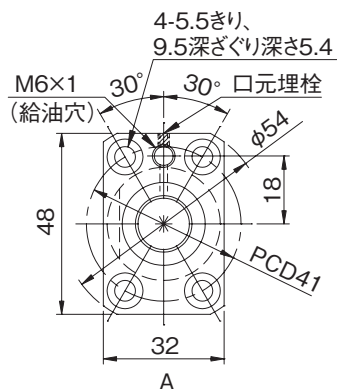
・防錆黒色被膜処理 (被膜厚さ 1 ~ 2 μm) が対応可能です。

各部精度					予圧トルク(N·cm)		質量(kg)
X	Y	Z	U	V	すきま0	すきまあり	
0.010	0.012	0.080	0.011	0.005	1.0~7.5	~2.5	0.73
		0.090					0.90
0.018	0.030	0.120	----	----	----	----	0.73
		0.150					0.90

・納入時はナット内のみグリースを封入し、防錆油を塗布いたします。ご使用時には潤滑剤を供給してください。  
・リード精度 C3 級相当の軸端 未加工品についてはお問合せください。

●ボールねじ諸元

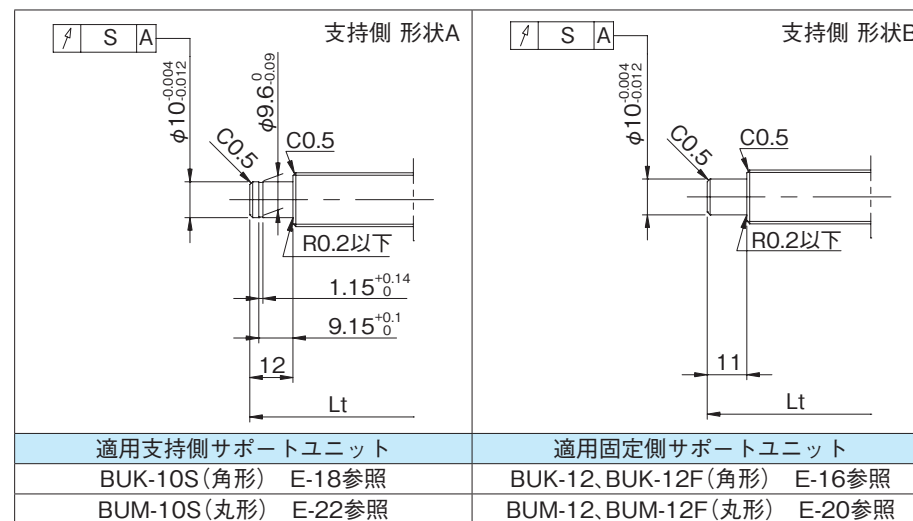
呼び径(mm) - リード(mm)	15 - 2	
循環数 / ねじれ方向	2.5巻1列 / 右	
ボール径(mm)	1.5875	
谷径(mm)	13.6	
シリーズ	GP	
基本動定格荷重C(N)	1700	2700
基本静定格荷重C <sub>0</sub> (N)	2750	5500
精度等級 / すきま記号	C3 / S	C3 / F
軸方向すきま(mm)	0	0.005以下
予圧トルク(N・cm)	0.5~4.5	~1.5
スペーサボール	1:1	なし
循環方式	チューブ方式	
ワイパ	プラスチックワイパ	
潤滑剤	アルバニヤグリスS2	



●軸端加工形状

在庫精密ボールねじには、各サイズごとに弊社推奨の軸端加工形状を用意しております。固定側末端形状はあらかじめ加工してあります。支持側軸端については下記弊社推奨の軸端加工形状に追加工出来ますので弊社までご用命ください。また、軸端加工した場合の形式例は下記の通りです。

形式例：固定側加工品（左図） ⇒ 両側軸端加工品  
 GP1502DS-BAPR-0600B-C3F ⇒ GP1502DS-BAPR-0600X0530-C3F  
 ↳ねじ部長さ  
 ↳ねじ軸全長



●オプション仕様

・防錆黒色被膜処理（被膜厚さ1~2μm）が対応可能です。

形式番号 (軸片端完成品)	ねじ軸長さ			最大ストローク (L1-ナット長)	リード精度		
	L1	L2	Lt		±E <sub>c</sub>	e <sub>c</sub>	e <sub>300</sub>
GP1502DS-BAPR-0300B-C3S	242	255	300	205	0.012	0.008	0.008
GP1502DS-BAPR-0300B-C3F							
GP1502DS-BAPR-0600B-C3S	542	555	600	505	0.016	0.012	0.008
GP1502DS-BAPR-0600B-C3F							

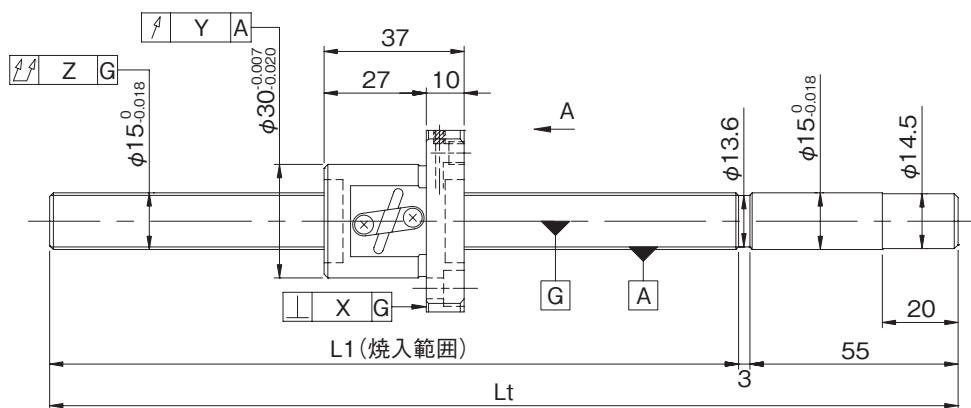
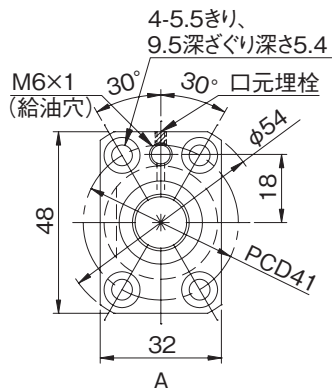
- ・軸方向すきま0.005以下(F)品は、部分的に予圧状態となる場合があります。
- ・予圧トルクは、グリス塗布封入前の値となります。
- ・納入時はナット内のみグリスを封入し、防錆油を塗布いたします。ご使用時には潤滑剤を供給してください。

各部精度						予圧トルク(N・cm)		質量 (kg)
X	Y	Z	S	U	V	すきま0	すきまあり	
0.008	0.010	0.025	0.012	0.009	0.004	0.5~4.5	----	0.55
						----	~1.5	
0.008	0.010	0.045	0.012	0.009	0.004	0.5~4.5	----	0.92
						----	~1.5	



● ボールねじ諸元

呼び径(mm) - リード(mm)	15 - 2		
循環数 / ねじれ方向	2.5巻1列 / 右		
ボール径(mm)	1.5875		
谷径(mm)	13.6		
シリーズ	GG	GE	
基本動定格荷重C(N)	2700		
基本静定格荷重C <sub>0</sub> (N)	5500		
精度等級 / すきま記号	C5 / S	C5 / F	C7 / M
軸方向すきま(mm)	0	0.005以下	0.030以下
予圧トルク(N・cm)	0.2~4.7	~2.0	----
スペーサボール	なし		
循環方式	チューブ方式		
ワイパ	プラスチックワイパ		
潤滑剤	アルバニヤグリースS2		



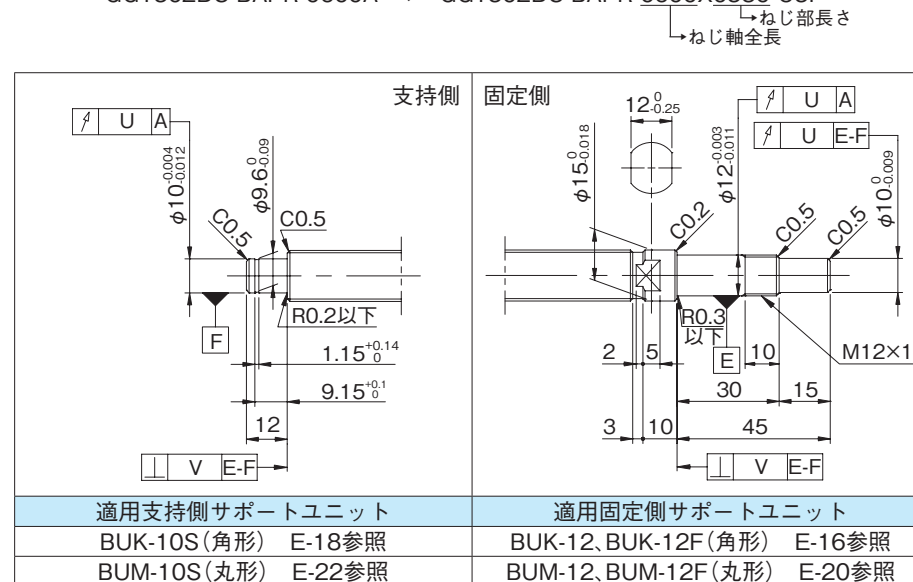
形式番号 (軸端 未加工品)	ねじ軸長さ		最大ストローク (L1-ナット長)	リード精度		
	L1	Lt		±E <sub>c</sub>	e <sub>c</sub>	e <sub>300</sub>
GG1502DS-BAPR-0300A	242	300	205	0.023	0.018	0.018
GG1502DS-BAPR-0600A	542	600	505	0.030	0.023	
GE1502DS-BAPR-0300A	242	300	205	0.05/300	----	----
GE1502DS-BAPR-0600A	542	600	505			

・軸方向すきま0.005以下(F品)は、部分的に予圧状態となる場合があります。  
 ・予圧トルクは、グリース塗布封入前の値となります。

● 軸端加工形状

在庫精密ボールねじには、各サイズごとに弊社推奨の軸端加工形状を用意しております。  
 下記弊社推奨の軸端加工形状のほかに、ご要望によりキー溝、タップ穴、平取り加工なども追加出来ますので弊社までご用命ください。また、軸端加工した場合の形式例は下記の通りです。  
 形式例：軸端 未加工品 (左図) ⇒ 軸端加工品

GG1502DS-BAPR-0600A ⇒ GG1502DS-BAPR-0600X0530-C5F



● オプション仕様

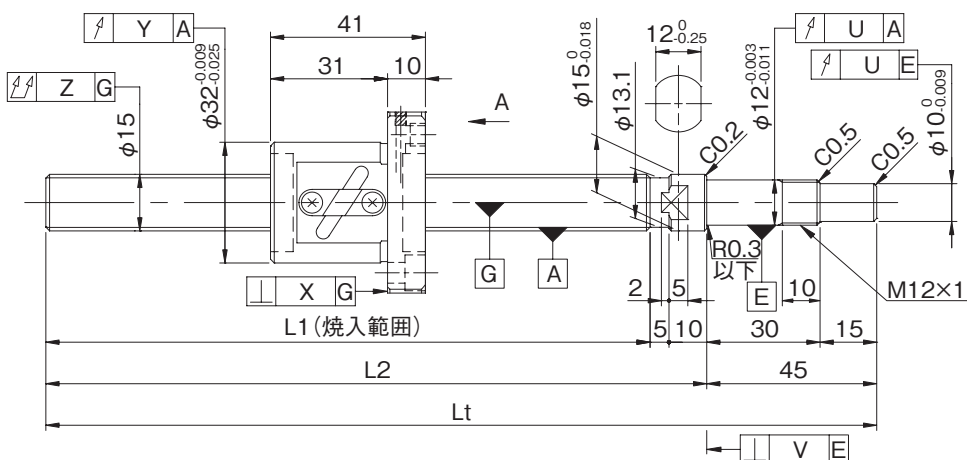
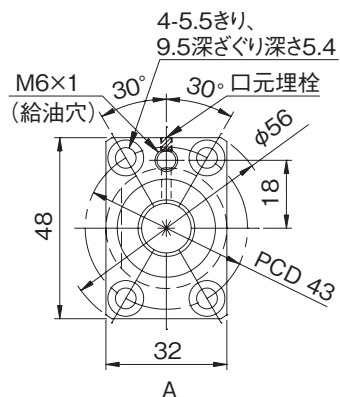
・防錆黒色被膜処理 (被膜厚さ 1 ~ 2 μm) が対応可能です。

各部精度					予圧トルク(N・cm)		質量 (kg)
X	Y	Z	U	V	すきま0	すきまあり	
0.010	0.012	0.045	0.012	0.005	0.2~4.7	~2.0	0.58
		0.075					0.94
0.014	0.020	0.070	----	----	----	----	0.58
		0.110					0.94

・納入時はナット内のみグリースを封入し、防錆油を塗布いたします。ご使用時には潤滑剤を供給してください。  
 ・リード精度 C3 級相当の軸端 未加工品についてはお問合せください。

●ボールねじ諸元

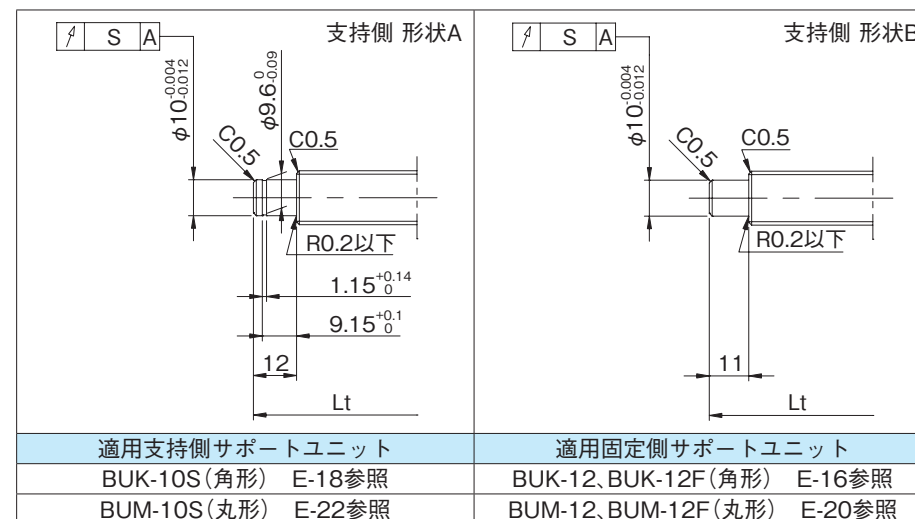
呼び径(mm) - リード(mm)	15 - 4	
循環数 / ねじれ方向	2.5巻1列 / 右	
ボール径(mm)	2.3812	
谷径(mm)	13.1	
シリーズ	GP	
基本動定格荷重C(N)	2580	4100
基本静定格荷重C <sub>0</sub> (N)	4270	8550
精度等級 / すきま記号	C3 / S	C3 / F
軸方向すきま(mm)	0	0.005以下
予圧トルク(N・cm)	1.0~5.0	~1.5
スペーサボール	1:1	なし
循環方式	チューブ方式	
ワイパ	リップシール	
潤滑剤	アルバニヤグリースS2	



●軸端加工形状

在庫精密ボールねじには、各サイズごとに弊社推奨の軸端加工形状を用意しております。固定側末端形状はあらかじめ加工してあります。支持側軸端については下記弊社推奨の軸端加工形状に追加工出来ますので弊社までご用命ください。また、軸端加工した場合の形式例は下記の通りです。

形式例：固定側加工品（左図） ⇒ 両側軸端加工品  
 GP1504DS-BALR-0600B-C3F ⇒ GP1504DS-BALR-0600X0528-C3F  
 ↳ねじ部長さ  
 ↳ねじ軸全長



●オプション仕様

・防錆黒色被膜処理（被膜厚さ1~2μm）が対応可能です。

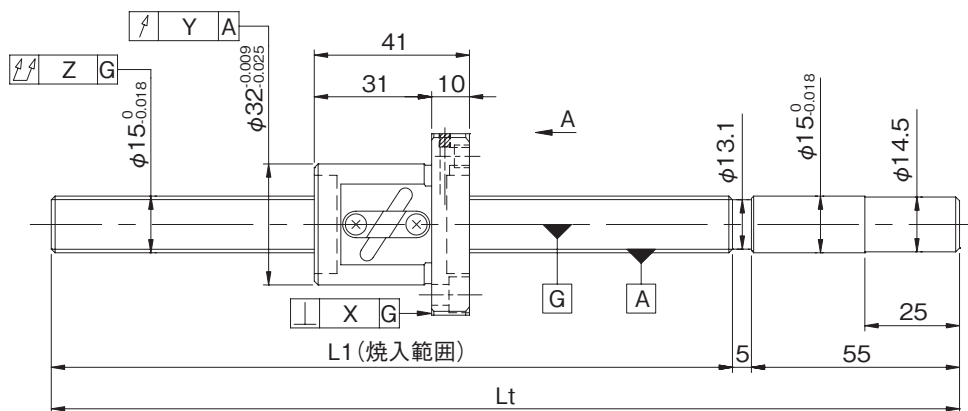
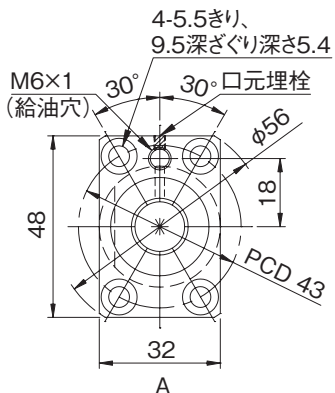
形式番号 (軸片端完成品)	ねじ軸長さ			最大ストローク (L1-ナット長)	リード精度		
	L1	L2	Lt		±E <sub>c</sub>	e <sub>c</sub>	e <sub>300</sub>
GP1504DS-BALR-0400B-C3S	340	355	400	299	0.013	0.010	0.008
GP1504DS-BALR-0400B-C3F							
GP1504DS-BALR-0600B-C3S	540	555	600	499	0.016	0.012	0.008
GP1504DS-BALR-0600B-C3F							

- ・軸方向すきま0.005以下(F)品は、部分的に予圧状態となる場合があります。
- ・予圧トルクは、グリース塗布封入前の値となります。
- ・納入時はナット内だけにグリースを封入し、防錆油を塗布いたします。ご使用時には潤滑剤を供給してください。

各部精度						予圧トルク(N・cm)		質量 (kg)
X	Y	Z	S	U	V	すきま0	すきまあり	
0.008	0.010	0.035	0.012	0.009	0.004	1.0~5.0	----	0.70
						----	~1.5	
0.008	0.010	0.045	0.012	0.009	0.004	1.0~5.0	----	0.94
						----	~1.5	

●ボールねじ諸元

呼び径(mm) - リード(mm)	15 - 4		
循環数 / ねじれ方向	2.5巻1列 / 右		
ボール径(mm)	2.3812		
谷径(mm)	13.1		
シリーズ	GG	GE	
基本動定格荷重C(N)	4100		
基本静定格荷重C <sub>0</sub> (N)	8550		
精度等級 / すきま記号	C5 / S	C5 / F	C7 / M
軸方向すきま(mm)	0	0.005以下	0.030以下
予圧トルク(N・cm)	1.0~8.0	~2.0	----
スペーサボール	なし		
循環方式	チューブ方式		
ワイパ	リップシール		
潤滑剤	アルバニヤグリースS2		



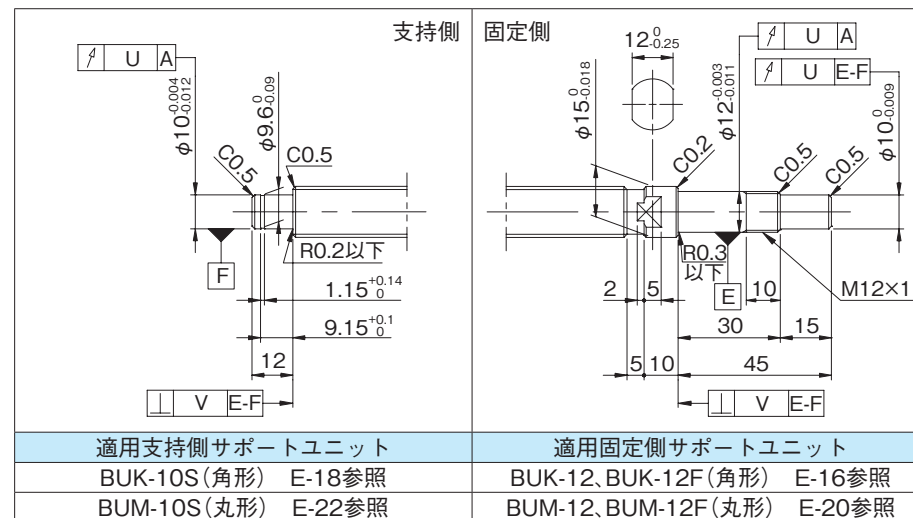
形式番号 (軸端 未加工品)	ねじ軸長さ		最大ストローク (L1-ナット長)	リード精度		
	L1	Lt		±E <sub>c</sub>	e <sub>c</sub>	e <sub>300</sub>
GG1504DS-BALR-0600A	540	600	499	0.030	0.023	0.018
GG1504DS-BALR-1100A	1040	1100	999	0.046	0.030	
GE1504DS-BALR-0600A	540	600	499	0.05/300	----	----
GE1504DS-BALR-1100A	1040	1100	999			

・軸方向すきま0.005以下(F)品は、部分的に予圧状態となる場合があります。  
 ・予圧トルクは、グリース塗布封入前の値となります。

●軸端加工形状

在庫精密ボールねじには、各サイズごとに弊社推奨の軸端加工形状を用意しております。  
 下記弊社推奨の軸端加工形状のほかに、ご要望によりキー溝、タップ穴、平取り加工なども追加出来ますので弊社までご用命ください。また、軸端加工した場合の形式例は下記の通りです。

形式例：軸端 未加工品 (左図) ⇒ 軸端加工品  
 GG1504DS-BALR-1100A ⇒ GG1504DS-BALR-1100X1028-C5F  
 ↳ねじ部長さ ↳ねじ軸全長



●オプション仕様

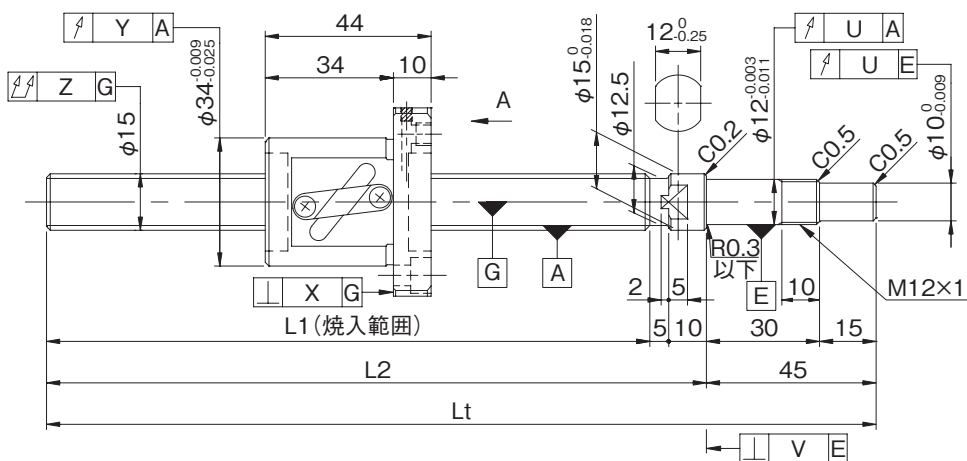
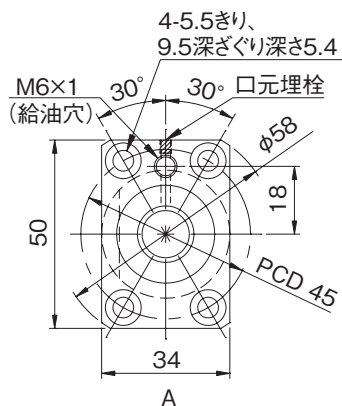
・防錆黒色被膜処理 (被膜厚さ 1 ~ 2 μm) が対応可能です。

各部精度					予圧トルク(N・cm)		質量 (kg)
X	Y	Z	U	V	すきま0	すきまあり	
0.010	0.012	0.075	0.012	0.005	1.0~6.0	~2.0	0.96
		0.150			1.0~8.0		1.56
0.018	0.030	0.110	----	----	----	----	0.96
		0.210					1.56

・納入時はナット内のみグリースを封入し、防錆油を塗布いたします。ご使用時には潤滑剤を供給してください。  
 ・リード精度 C3 級相当の軸端 未加工品についてはお問合せください。

●ボールねじ諸元

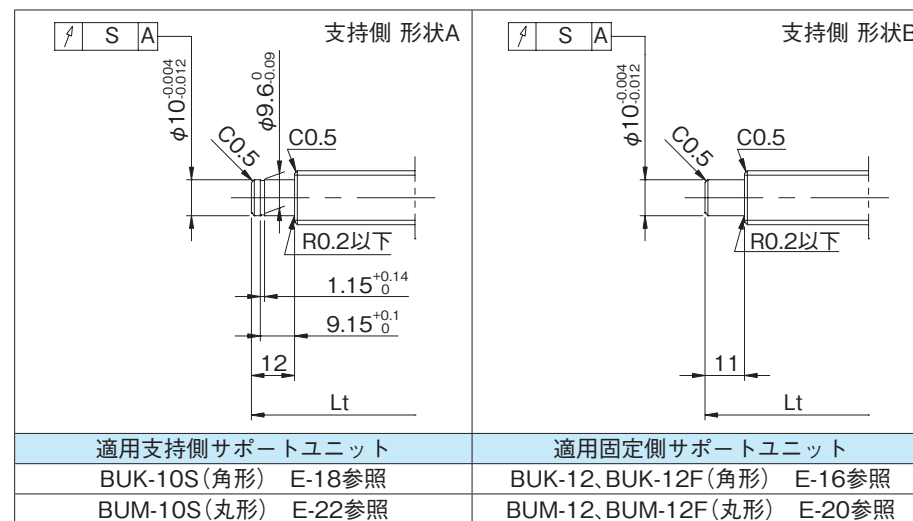
呼び径(mm)・リード(mm)	15・5	
循環数 / ねじれ方向	2.5巻1列 / 右	
ボール径(mm)	3.175	
谷径(mm)	12.5	
シリーズ	GP	
基本動定格荷重C(N)	4340	6900
基本静定格荷重C <sub>0</sub> (N)	6250	12500
精度等級 / すきま記号	C3 / S	C3 / F
軸方向すきま(mm)	0	0.005以下
予圧トルク(N・cm)	1.5~6.0	~2.0
スペーサボール	1:1	なし
循環方式	チューブ方式	
ワイパ	リップシール	
潤滑剤	アルバニヤグリースS2	



●軸端加工形状

在庫精密ボールねじには、各サイズごとに弊社推奨の軸端加工形状を用意しております。固定側末端形状はあらかじめ加工してあります。支持側軸端については下記弊社推奨の軸端加工形状に追加工出来ますので弊社までご用命ください。また、軸端加工した場合の形式例は下記の通りです。

形式例：固定側加工品（左図） ⇒ 両側軸端加工品  
 GP1505DS-BALR-0600B-C3F ⇒ GP1505DS-BALR-0600X0528-C3F  
 ↳ねじ部長さ  
 ↳ねじ軸全長



●オプション仕様

・ボールねじ用潤滑ユニット ルブシールを装着可能です。

形式例：GP1505DS-BASR-0600X0528-C3F

↳ワイパ種類S：ルブシール

・防錆黒色被膜処理（被膜厚さ1~2μm）が対応可能です。

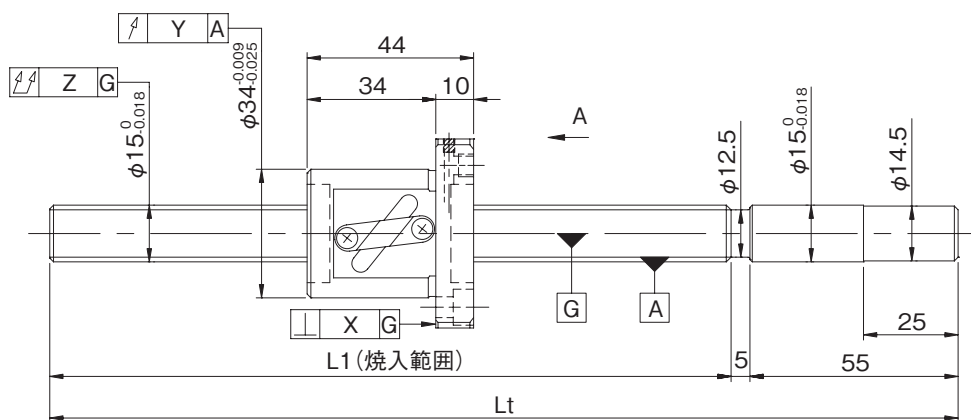
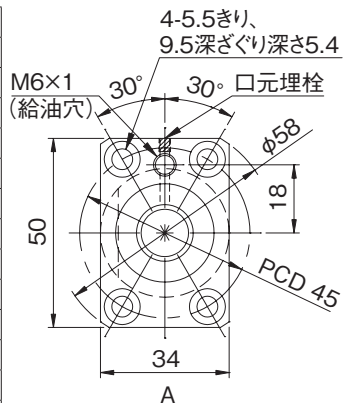
形式番号 (軸片端完成品)	ねじ軸長さ			最大ストローク (L1-ナット長)	リード精度		
	L1	L2	Lt		±E <sub>c</sub>	e <sub>c</sub>	e <sub>300</sub>
GP1505DS-BALR-0400B-C3S	340	355	400	296	0.013	0.010	0.008
GP1505DS-BALR-0400B-C3F							
GP1505DS-BALR-0600B-C3S	540	555	600	496	0.016	0.012	0.008
GP1505DS-BALR-0600B-C3F							

- ・軸方向すきま0.005以下(F)品は、部分的に予圧状態となる場合があります。
- ・予圧トルクは、グリース塗布封入前の値となります。
- ・納入時はナット内だけにグリースを封入し、防錆油を塗布いたします。ご使用時には潤滑剤を供給してください。

各部精度						予圧トルク(N・cm)		質量 (kg)
X	Y	Z	S	U	V	すきま0	すきまあり	
0.008	0.012	0.035	0.012	0.009	0.004	1.5~6.0	----	0.71
						----	~2.0	
0.008	0.012	0.045	0.012	0.009	0.004	1.5~6.0	----	0.94
						----	~2.0	

●ボールねじ諸元

呼び径(mm) - リード(mm)	15 - 5		
循環数 / ねじれ方向	2.5巻1列 / 右		
ボール径(mm)	3.175		
谷径(mm)	12.5		
シリーズ	GG	GE	
基本動定格荷重C(N)	6900		
基本静定格荷重C <sub>0</sub> (N)	12500		
精度等級 / すきま記号	C5 / S	C5 / F	C7 / M
軸方向すきま(mm)	0	0.005以下	0.030以下
予圧トルク(N・cm)	1.5~11.0	~2.0	----
スペーサボール	なし		
循環方式	チューブ方式		
ワイパ	リップシール		
潤滑剤	アルバニヤグリースS2		



形式番号 (軸端 未加工品)	ねじ軸長さ		最大ストローク (L1-ナット長)	リード精度		
	L1	Lt		±E <sub>c</sub>	e <sub>c</sub>	e <sub>300</sub>
GG1505DS-BALR-0600A	540	600	496	0.030	0.023	0.018
GG1505DS-BALR-1100A	1040	1100	996	0.046	0.030	
GE1505DS-BALR-0600A	540	600	496	0.05/300	----	----
GE1505DS-BALR-1100A	1040	1100	996			

・軸方向すきま0.005以下(F)品は、部分的に予圧状態となる場合があります。  
 ・予圧トルクは、グリース塗布封入前の値となります。

●軸端加工形状

在庫精密ボールねじには、各サイズごとに弊社推奨の軸端加工形状を用意しております。  
 下記弊社推奨の軸端加工形状のほかに、ご要望によりキー溝、タップ穴、平取り加工なども追加加工出来ますので弊社までご用命ください。また、軸端加工した場合の形式例は下記の通りです。  
 形式例：軸端 未加工品 (左図) ⇒ 軸端加工品

GG1505DS-BALR-1100A ⇒ GG1505DS-BALR-1100X1028-C5F

↑ねじ部長さ  
↑ねじ軸全長

支持側	固定側
適用支持側サポートユニット	適用固定側サポートユニット
BUK-10S(角形) E-18参照	BUK-12, BUK-12F(角形) E-16参照
BUM-10S(丸形) E-22参照	BUM-12, BUM-12F(丸形) E-20参照

●オプション仕様

- ・ボールねじ用潤滑ユニット ルブシールを装着可能です。  
 形式例：GG1505DS-BASR-1100X1028-C5F  
 ↳ワイパ種類 S：ルブシール
- ・防錆黒色被膜処理（被膜厚さ1~2μm）が対応可能です。

各部精度					予圧トルク(N・cm)		質量(kg)
X	Y	Z	U	V	すきま0	すきまあり	
0.011	0.015	0.075	0.012	0.005	1.5~9.0	~2.0	0.96
		0.150			1.5~11.0		1.52
0.018	0.030	0.110	----	----	----	----	0.96
		0.210					1.52

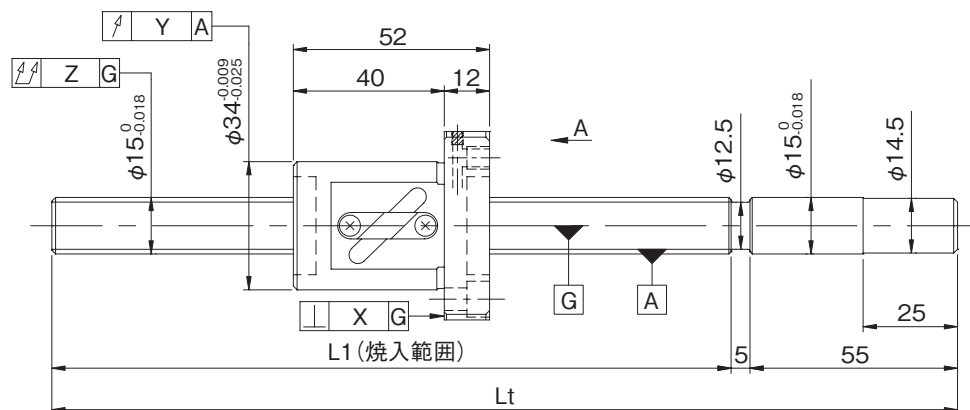
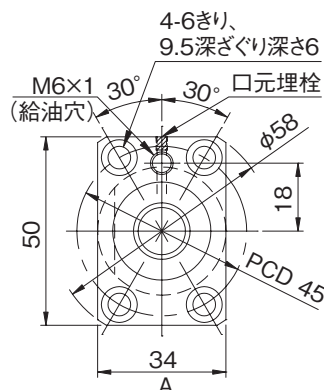
・納入時はナット内みにグリースを封入し、防錆油を塗布いたします。ご使用時には潤滑剤を供給してください。  
 ・リード精度 C3 級相当の軸端 未加工品についてはお問合せください。

呼び径 φ15

呼び径 φ15

●ボールねじ諸元

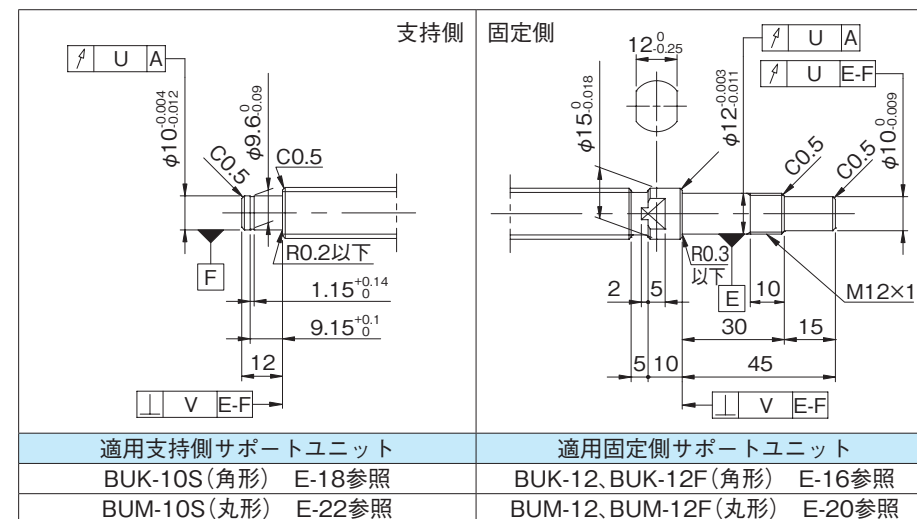
呼び径(mm) - リード(mm)	15 - 10		
循環数 / ねじれ方向	1.5巻1列 / 右		
ボール径(mm)	3.175		
谷径(mm)	12.5		
シリーズ	GG	GE	
基本動定格荷重C(N)	4400		
基本静定格荷重C <sub>0</sub> (N)	7900		
精度等級 / すきま記号	C5 / S	C5 / F	C7 / M
軸方向すきま(mm)	0	0.005以下	0.030以下
予圧トルク(N・cm)	1.0~8.0	~3.0	----
スペーサボール	なし		
循環方式	チューブ方式		
ワイパ	リップシール		
潤滑剤	アルバニヤグリースS2		



●軸端加工形状

在庫精密ボールねじには、各サイズごとに弊社推奨の軸端加工形状を用意しております。下記弊社推奨の軸端加工形状のほかに、ご要望によりキー溝、タップ穴、平取り加工なども追加出来ますので弊社までご用命ください。また、軸端加工した場合の形式例は下記の通りです。

形式例：軸端 未加工品 (左図) ⇒ 軸端加工品  
GG1510AS-BALR-1100A ⇒ GG1510AS-BALR-1100X1028-C5F  
↳ねじ部長さ  
↳ねじ軸全長



●オプション仕様

- ・ボールねじ用潤滑ユニット ルブシールを装着可能です。
- 形式例：GG1510AS-BASR-1100X1028-C5F  
↳ワイパ種類 S：ルブシール
- ・防錆黒色被膜処理 (被膜厚さ 1~2 μm) が対応可能です。

形式番号 (軸端 未加工品)	ねじ軸長さ		最大ストローク (L1-ナット長)	リード精度		
	L1	Lt		±E <sub>c</sub>	e <sub>c</sub>	e <sub>300</sub>
GG1510AS-BALR-0600A	540	600	488	0.030	0.023	0.018
GG1510AS-BALR-0900A	840	900	788	0.040	0.027	
GG1510AS-BALR-1100A	1040	1100	988	0.046	0.030	
GE1510AS-BALR-0600A	540	600	488	0.05/300	----	----
GE1510AS-BALR-0900A	840	900	788			
GE1510AS-BALR-1100A	1040	1100	988			

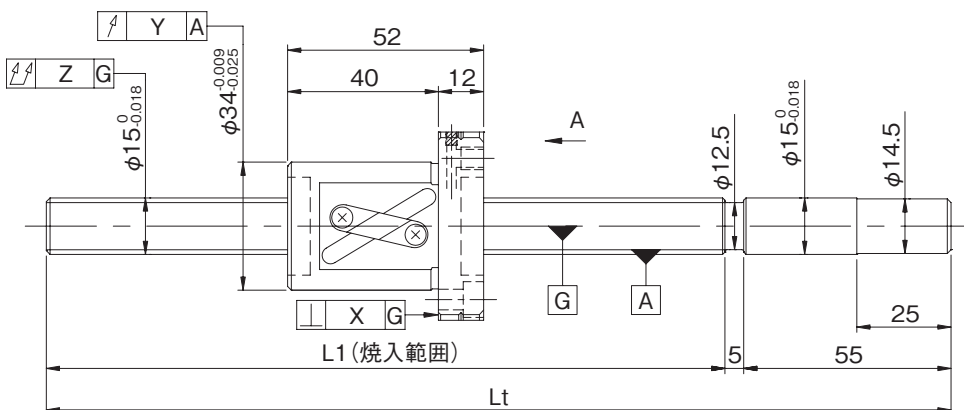
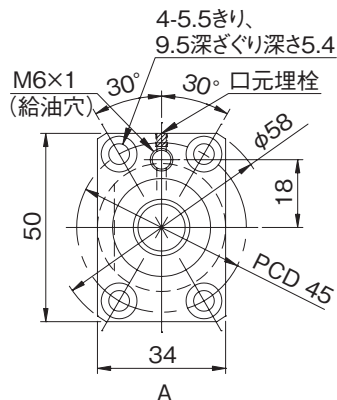
・軸方向すきま0.005以下(F)品は、部分的に予圧状態となる場合があります。  
・予圧トルクは、グリース塗布封入前の値となります。

各部精度					予圧トルク(N・cm)		質量 (kg)
X	Y	Z	U	V	すきま0	すきまあり	
0.011	0.015	0.075	0.012	0.005	1.0~7.0	~3.0	1.09
		0.120					1.47
		0.150			1.72		
0.018	0.030	0.110	----	----	----	----	1.09
		0.170					1.47
		0.210					1.72

・納入時はナット内みにグリースを封入し、防錆油を塗布いたします。ご使用時には潤滑剤を供給してください。  
・リード精度 C3 級相当の軸端 未加工品についてはお問合せください。

●ボールねじ諸元

呼び径(mm) - リード(mm)	15 - 10		
循環数 / ねじれ方向	2.5巻1列 / 右		
ボール径(mm)	3.175		
谷径(mm)	12.5		
シリーズ	GG	GE	
基本動定格荷重C(N)	6900		
基本静定格荷重C <sub>0</sub> (N)	12500		
精度等級 / すきま記号	C5 / S	C5 / F	C7 / M
軸方向すきま(mm)	0	0.005以下	0.030以下
予圧トルク(N・cm)	1.0~8.0	~3.0	----
スペーサボール	なし		
循環方式	チューブ方式		
ワイパ	リップシール		
潤滑剤	アルバニヤグリースS2		



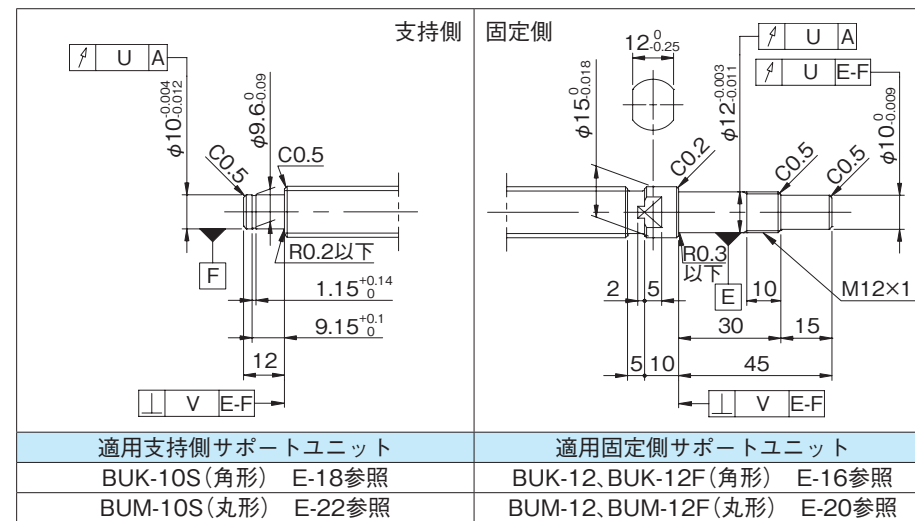
形式番号 (軸端 未加工品)	ねじ軸長さ		最大ストローク (L1-ナット長)	リード精度		
	L1	Lt		±E <sub>c</sub>	e <sub>c</sub>	e <sub>300</sub>
GG1510DS-BALR-0600A	540	600	488	0.030	0.023	0.018
GG1510DS-BALR-0900A	840	900	788	0.040	0.027	
GG1510DS-BALR-1100A	1040	1100	988	0.046	0.030	
GE1510DS-BALR-0600A	540	600	488	0.05/300	----	----
GE1510DS-BALR-0900A	840	900	788			
GE1510DS-BALR-1100A	1040	1100	988			

・軸方向すきま0.005以下(F)品は、部分的に予圧状態となる場合があります。  
 ・予圧トルクは、グリース塗布封入前の値となります。

●軸端加工形状

在庫精密ボールねじには、各サイズごとに弊社推奨の軸端加工形状を用意しております。  
 下記弊社推奨の軸端加工形状のほかに、ご要望によりキー溝、タップ穴、平取り加工なども追加加工出来ますので弊社までご用命ください。また、軸端加工した場合の形式例は下記の通りです。

形式例：軸端 未加工品 (左図) ⇒ 軸端加工品  
 GG1510DS-BALR-1100A ⇒ GG1510DS-BALR-1100X1028-C5F  
 ↳ねじ部長さ ↳ねじ軸全長



適用支持側サポートユニット	適用固定側サポートユニット
BUK-10S(角形) E-18参照	BUK-12, BUK-12F(角形) E-16参照
BUM-10S(丸形) E-22参照	BUM-12, BUM-12F(丸形) E-20参照

●オプション仕様

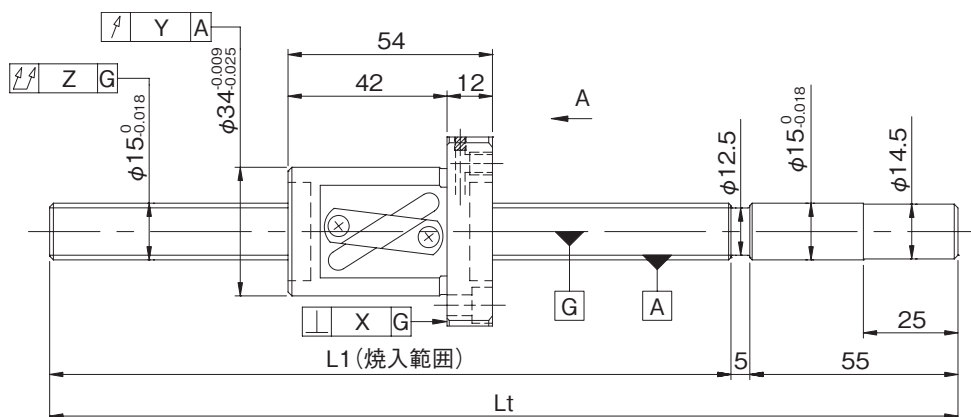
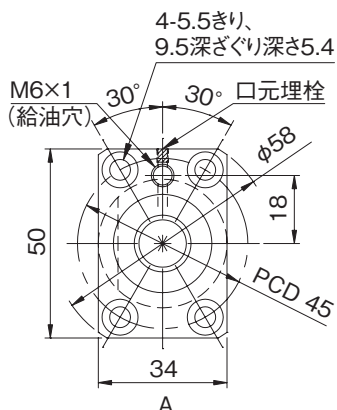
- ・ボールねじ用潤滑ユニット ルブシールを装着可能です。  
 形式例：GG1510DS-BASR-1100X1028-C5F  
 ↳ワイパ種類 S：ルブシール
- ・防錆黒色被膜処理 (被膜厚さ 1~2 μm) が対応可能です。

各部精度					予圧トルク(N・cm)		質量(kg)
X	Y	Z	U	V	すきま0	すきまあり	
0.011	0.015	0.075	0.012	0.005	1.0~7.0	~3.0	1.09
		0.120					1.47
		0.150			1.72		
0.018	0.030	0.110	----	----	----	----	1.09
		0.170					1.47
		0.210					1.72

・納入時はナット内みにグリースを封入し、防錆油を塗布いたします。ご使用時には潤滑剤を供給してください。  
 ・リード精度 C3 級相当の軸端 未加工品についてはお問合せください。

●ボールねじ諸元

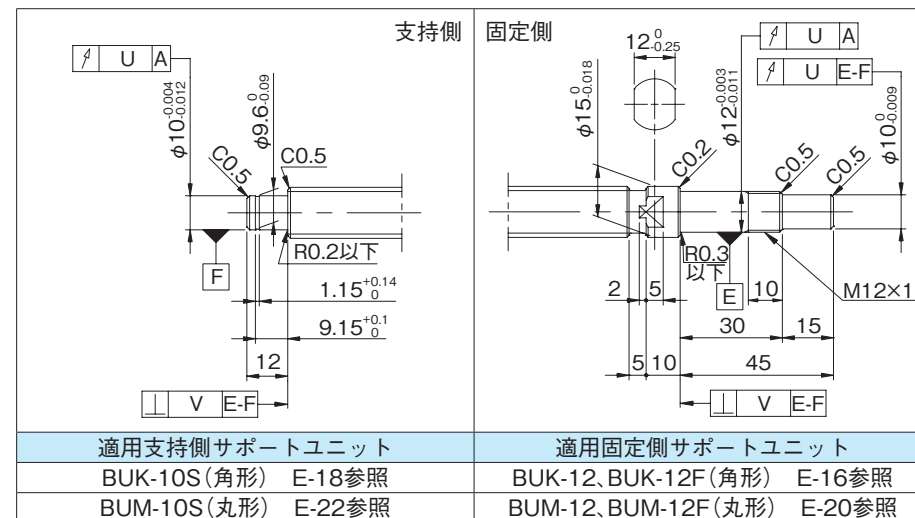
呼び径(mm) - リード(mm)	15 - 15		
循環数 / ねじれ方向	1.5巻1列 / 右		
ボール径(mm)	3.175		
谷径(mm)	12.5		
シリーズ	GG	GE	
基本動定格荷重C(N)	4400		
基本静定格荷重C <sub>0</sub> (N)	7900		
精度等級 / すきま記号	C5 / S	C5 / F	C7 / M
軸方向すきま(mm)	0	0.005以下	0.030以下
予圧トルク(N・cm)	1.0~10.0	~3.0	----
スペーサボール	なし		
循環方式	チューブ方式		
ワイパ	リップシール		
潤滑剤	アルバニヤグリースS2		



●軸端加工形状

在庫精密ボールねじには、各サイズごとに弊社推奨の軸端加工形状を用意しております。下記弊社推奨の軸端加工形状のほかに、ご要望によりキー溝、タップ穴、平取り加工なども追加出来ますので弊社までご用命ください。また、軸端加工した場合の形式例は下記の通りです。

形式例：軸端 未加工品 (左図) ⇒ 軸端加工品  
GG1515AS-BALR-1100A ⇒ GG1515AS-BALR-1100X1028-C5F  
ねじ部長さ  
ねじ軸全長



●オプション仕様

- ・ボールねじ用潤滑ユニット リップシールを装着可能です。
- 形式例：GG1515AS-BASR-1100X1028-C5F  
ワイパ種類 S：リップシール
- ・防錆黒色被膜処理（被膜厚さ1~2μm）が対応可能です。

形式番号 (軸端 未加工品)	ねじ軸長さ		最大ストローク (L1-ナット長)	リード精度		
	L1	Lt		±E <sub>c</sub>	e <sub>c</sub>	e <sub>300</sub>
GG1515AS-BALR-0600A	540	600	486	0.030	0.023	0.018
GG1515AS-BALR-0900A	840	900	786	0.040	0.027	
GG1515AS-BALR-1100A	1040	1100	986	0.046	0.030	
GE1515AS-BALR-0600A	540	600	486	0.05/300	----	----
GE1515AS-BALR-0900A	840	900	786			
GE1515AS-BALR-1100A	1040	1100	986			

・軸方向すきま0.005以下(F)品は、部分的に予圧状態となる場合があります。  
・予圧トルクは、グリース塗布封入前の値となります。

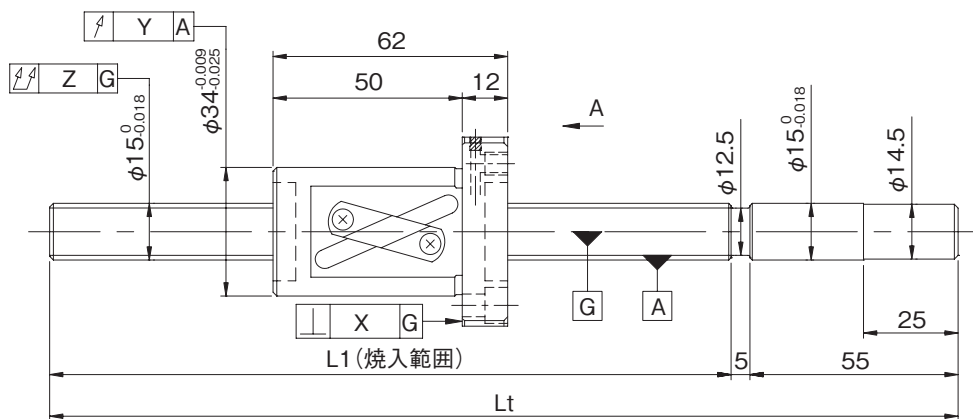
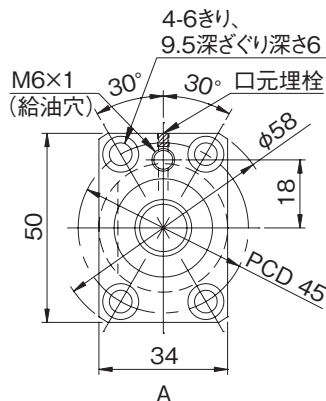
各部精度					予圧トルク(N・cm)		質量 (kg)
X	Y	Z	U	V	すきま0	すきまあり	
0.011	0.015	0.075	0.012	0.005	1.0~9.0	~3.0	1.13
		0.120					1.52
		0.150			1.78		
0.018	0.030	0.110	----	----	----	----	1.13
		0.170					1.52
		0.210					1.78

・納入時はナット内みにグリースを封入し、防錆油を塗布いたします。ご使用時には潤滑剤を供給してください。  
・リード精度 C3 級相当の軸端 未加工品についてはお問合せください。



●ボールねじ諸元

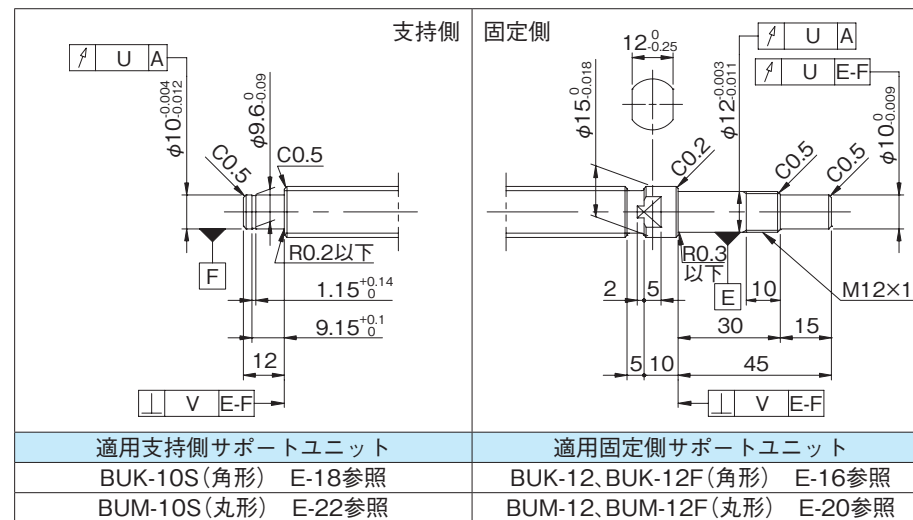
呼び径(mm) - リード(mm)	15 - 20		
循環数 / ねじれ方向	1.5巻1列 / 右		
ボール径(mm)	3.175		
谷径(mm)	12.5		
シリーズ	GG	GE	
基本動定格荷重C(N)	4400		
基本静定格荷重C <sub>0</sub> (N)	7900		
精度等級 / すきま記号	C5 / S	C5 / F	C7 / M
軸方向すきま(mm)	0	0.005以下	0.030以下
予圧トルク(N・cm)	1.0~11.0	~3.0	----
スペーサボール	なし		
循環方式	チューブ方式		
ワイパ	リップシール		
潤滑剤	アルバニヤグリースS2		



●軸端加工形状

在庫精密ボールねじには、各サイズごとに弊社推奨の軸端加工形状を用意しております。下記弊社推奨の軸端加工形状のほかに、ご要望によりキー溝、タップ穴、平取り加工なども追加加工出来ますので弊社までご用命ください。また、軸端加工した場合の形式例は下記の通りです。

形式例：軸端 未加工品 (左図) ⇒ 軸端加工品  
GG1520AS-BALR-1100A ⇒ GG1520AS-BALR-1100X1028-C5F  
↳ねじ部長さ  
↳ねじ軸全長



●オプション仕様

- ・ボールねじ用潤滑ユニット リップシールを装着可能です。
- 形式例：GG1520AS-BASR-1100X1028-C5F  
↳ワイパ種類 S：リップシール
- ・防錆黒色被膜処理 (被膜厚さ 1~2 μm) が対応可能です。

形式番号 (軸端 未加工品)	ねじ軸長さ		最大ストローク (L1-ナット長)	リード精度		
	L1	Lt		±E <sub>c</sub>	e <sub>c</sub>	e <sub>300</sub>
GG1520AS-BALR-0600A	540	600	478	0.030	0.023	0.018
GG1520AS-BALR-0900A	840	900	778	0.040	0.027	
GG1520AS-BALR-1100A	1040	1100	978	0.046	0.030	
GE1520AS-BALR-0600A	540	600	478	0.05/300	----	----
GE1520AS-BALR-0900A	840	900	778			
GE1520AS-BALR-1100A	1040	1100	978			

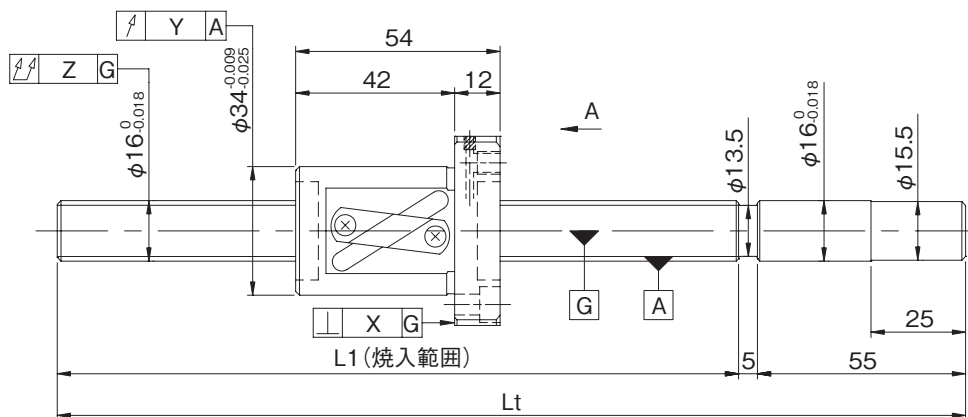
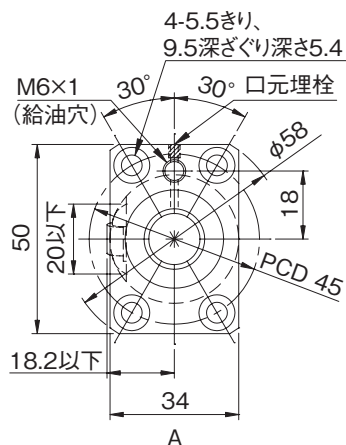
・軸方向すきま0.005以下(F)品は、部分的に予圧状態となる場合があります。  
・予圧トルクは、グリース塗布封入前の値となります。

各部精度					予圧トルク(N・cm)		質量 (kg)
X	Y	Z	U	V	すきま0	すきまあり	
0.011	0.015	0.075	0.012	0.005	1.0~10.0	~3.0	1.18
		0.120					1.58
		0.150			1.85		
0.018	0.030	0.110	----	----	----	----	1.18
		0.170					1.58
		0.210					1.85

・納入時はナット内のみにグリースを封入し、防錆油を塗布いたします。ご使用時には潤滑剤を供給してください。  
・リード精度 C3 級相当の軸端 未加工品についてはお問合せください。

●ボールねじ諸元

呼び径(mm) - リード(mm)	16 - 16		
循環数 / ねじれ方向	1.5巻1列 / 右		
ボール径(mm)	3.175		
谷径(mm)	13.5		
シリーズ	GG	GE	
基本動定格荷重C(N)	4750		
基本静定格荷重C <sub>0</sub> (N)	8300		
精度等級 / すきま記号	C5 / S	C5 / F	C7 / M
軸方向すきま(mm)	0	0.005以下	0.030以下
予圧トルク(N・cm)	1.0~10.0	~3.0	----
スペーサボール	なし		
循環方式	チューブ方式		
ワイパ	リップシール		
潤滑剤	アルバニヤグリースS2		



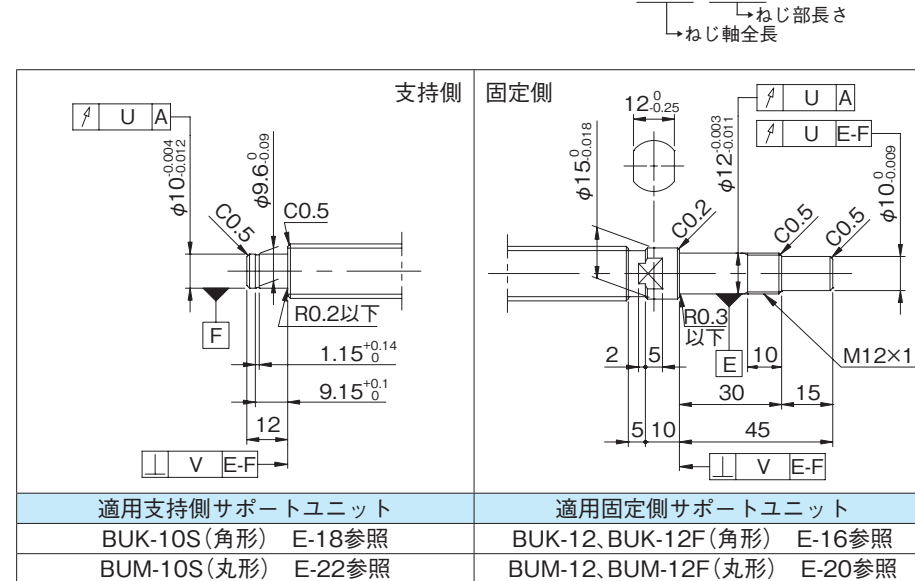
形式番号 (軸端 未加工品)	ねじ軸長さ		最大ストローク (L1-ナット長)	リード精度		
	L1	Lt		±E <sub>c</sub>	e <sub>c</sub>	e <sub>300</sub>
GG1616AS-BTLR-0600A	540	600	486	0.030	0.023	0.018
GG1616AS-BTLR-0900A	840	900	786	0.040	0.027	
GE1616AS-BTLR-0600A	540	600	486	0.05/300	----	----
GE1616AS-BTLR-0900A	840	900	786			

・軸方向すきま0.005以下(F)品は、部分的に予圧状態となる場合があります。  
 ・予圧トルクは、グリース塗布封入前の値となります。

●軸端加工形状

在庫精密ボールねじには、各サイズごとに弊社推奨の軸端加工形状を用意しております。下記弊社推奨の軸端加工形状のほかに、ご要望によりキー溝、タップ穴、平取り加工なども追加出来ますので弊社までご用命ください。また、軸端加工した場合の形式例は下記の通りです。

形式例：軸端 未加工品 (左図) ⇒ 軸端加工品  
 GG1616AS-BTLR-0900A ⇒ GG1616AS-BTLR-0900X0828-C5F



●オプション仕様

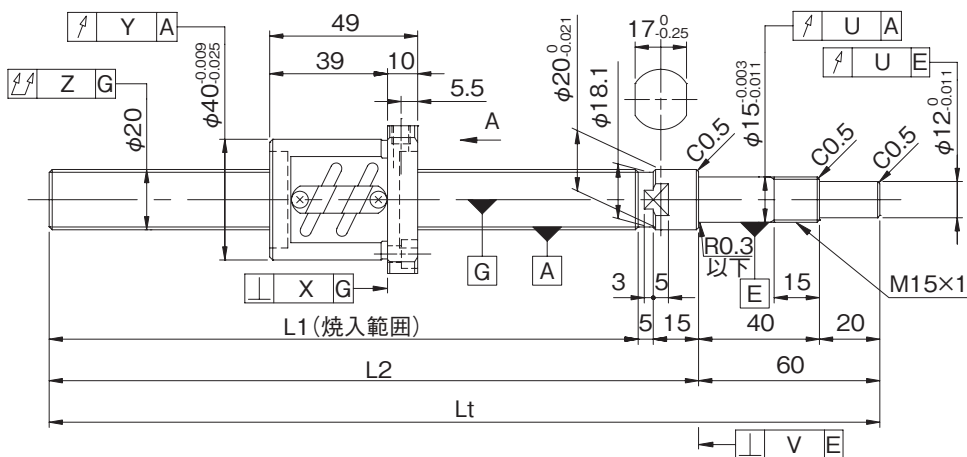
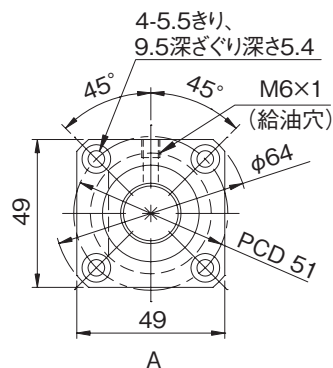
・防錆黒色被膜処理 (被膜厚さ 1 ~ 2 μm) が対応可能です。

各部精度					予圧トルク(N・cm)		質量 (kg)
X	Y	Z	U	V	すきま0	すきまあり	
0.011	0.015	0.075	0.012	0.005	1.0~10.0	~3.0	1.21
		0.120					1.67
0.018	0.030	0.110	----	----	----	----	1.21
		0.170					1.67

・納入時はナット内のみグリースを封入し、防錆油を塗布いたします。ご使用時には潤滑剤を供給してください。  
 ・リード精度 C3 級相当の軸端 未加工品についてはお問合せください。

●ボールねじ諸元

呼び径(mm) - リード(mm)	20 - 4	
循環数 / ねじれ方向	2.5巻2列 / 右	
ボール径(mm)	2.3812	
谷径(mm)	18.1	
シリーズ	GP	
基本動定格荷重C(N)	5410	8600
基本静定格荷重C <sub>0</sub> (N)	11700	23400
精度等級 / すきま記号	C3 / S	C3 / F
軸方向すきま(mm)	0	0.005以下
予圧トルク(N・cm)	0.4~13.0	~3.0
スペーサボール	1:1	なし
循環方式	チューブ方式	
ワイパ	リップシール	
潤滑剤	アルバニヤグリースS2	



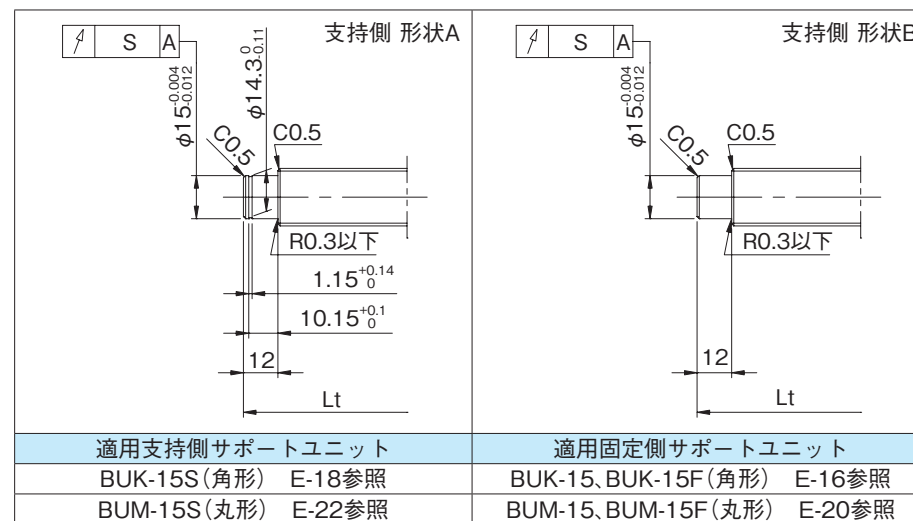
形式番号 (軸片端完成品)	ねじ軸長さ			最大ストローク (L1-ナット長)	リード精度		
	L1	L2	Lt		±E <sub>c</sub>	e <sub>c</sub>	e <sub>300</sub>
GP2004ES-AALR-0605B-C3S	525	545	605	476	0.016	0.012	0.008
GP2004ES-AALR-0605B-C3F							

- ・軸方向すきま0.005以下(F)品は、部分的に予圧状態となる場合があります。
- ・予圧トルクは、グリース塗布封入前の値となります。
- ・納入時はナット内だけにグリースを封入し、防錆油を塗布いたします。ご使用時には潤滑剤を供給してください。

●軸端加工形状

在庫精密ボールねじには、各サイズごとに弊社推奨の軸端加工形状を用意しております。固定側末端形状はあらかじめ加工してあります。支持側軸端については下記弊社推奨の軸端加工形状に追加工出来ますので弊社までご用命ください。また、軸端加工した場合の形式例は下記の通りです。

形式例：固定側加工品 (左図) ⇒ 両側軸端加工品  
 GP2004ES-AALR-0605B-C3F ⇒ GP2004ES-AALR-0605X0513-C3F  
 ↳ねじ部長さ  
 ↳ねじ軸全長



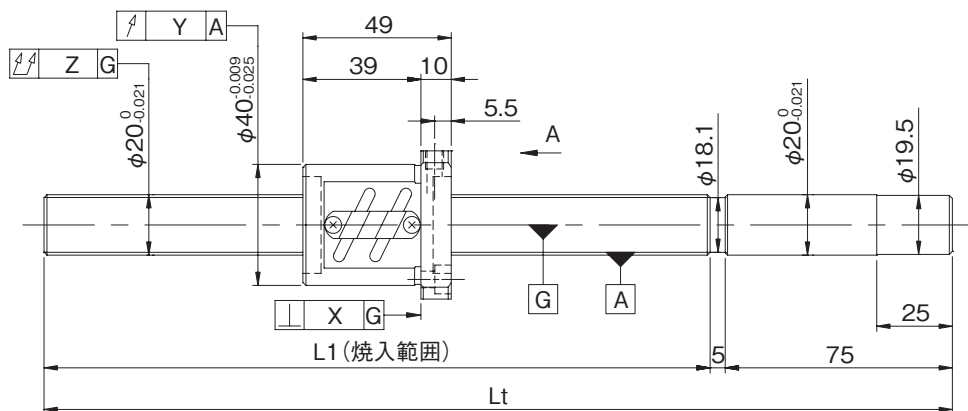
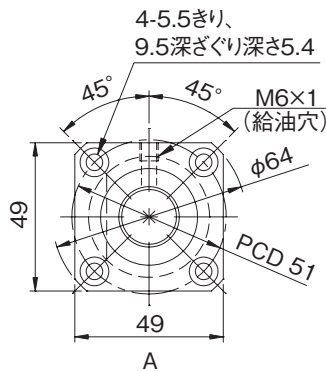
●オプション仕様

- ・防錆黒色被膜処理 (被膜厚さ 1 ~ 2 μm) が対応可能です。

各部精度						予圧トルク(N・cm)		質量 (kg)
X	Y	Z	S	U	V	すきま0	すきまあり	
0.008	0.012	0.050	0.012	0.009	0.004	0.4~13.0	----	1.70
						----	~3.0	

● ボールねじ諸元

呼び径(mm) - リード(mm)	20 - 4		
循環数 / ねじれ方向	2.5巻2列 / 右		
ボール径(mm)	2.3812		
谷径(mm)	18.1		
シリーズ	GG	GE	
基本動定格荷重C(N)	8600		
基本静定格荷重C <sub>0</sub> (N)	23400		
精度等級 / すきま記号	C5 / S	C5 / F	C7 / M
軸方向すきま(mm)	0	0.005以下	0.030以下
予圧トルク(N・cm)	1.5~20.0	~3.0	----
スペーサボール	なし		
循環方式	チューブ方式		
ワイパ	リップシール		
潤滑剤	アルバニヤグリースS2		



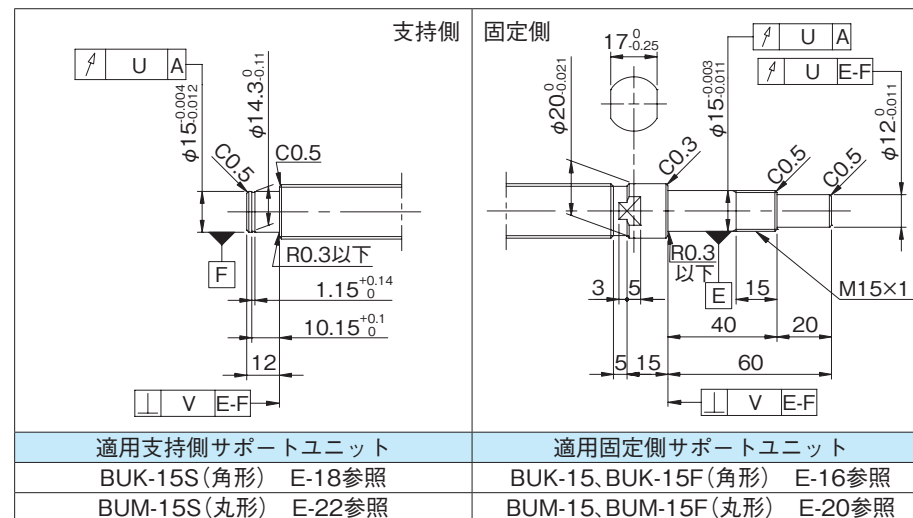
形式番号 (軸端 未加工品)	ねじ軸長さ		最大ストローク (L1-ナット長)	リード精度		
	L1	Lt		±E <sub>c</sub>	e <sub>c</sub>	e <sub>300</sub>
GG2004ES-AALR-0605A	525	605	476	0.030	0.023	0.018
GE2004ES-AALR-0605A				0.05/300	----	----

・軸方向すきま0.005以下(F)品は、部分的に予圧状態となる場合があります。  
 ・予圧トルクは、グリース塗布封入前の値となります。

● 軸端加工形状

在庫精密ボールねじには、各サイズごとに弊社推奨の軸端加工形状を用意しております。  
 下記弊社推奨の軸端加工形状のほかに、ご希望によりキー溝、タップ穴、平取り加工なども追加加工出来ますので弊社までご用命ください。また、軸端加工した場合の形式例は下記の通りです。

形式例：軸端 未加工品 (左図) ⇒ 軸端加工品  
 GG2004ES-AALR-0605A ⇒ GG2004ES-AALR-0605X0513-C5F  
 ↳ねじ部長さ ↳ねじ軸全長



● オプション仕様

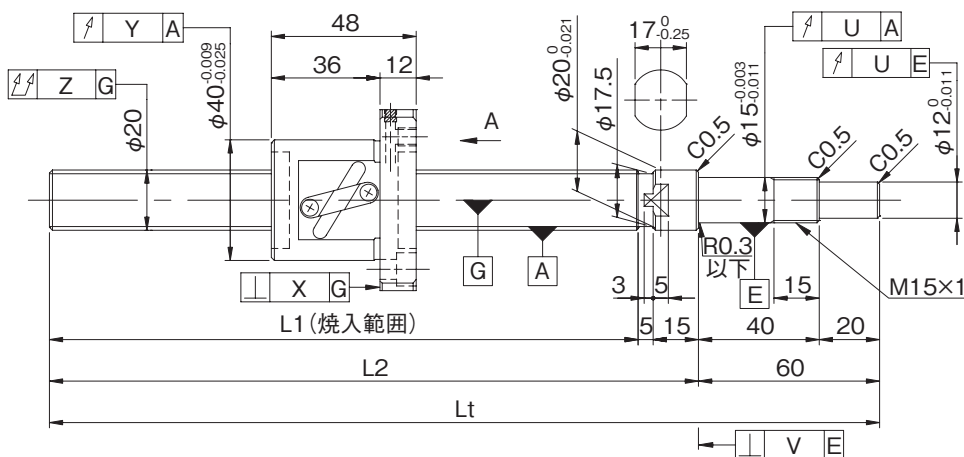
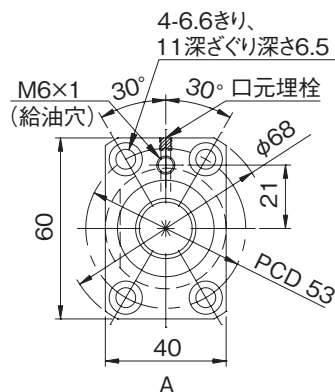
・防錆黒色被膜処理 (被膜厚さ 1 ~ 2 μm) が対応可能です。

各部精度					予圧トルク(N・cm)		質量 (kg)
X	Y	Z	U	V	すきま0	すきまあり	
0.011	0.015	0.075	0.012	0.005	1.5~20.0	~3.0	1.78
0.018	0.030	0.110	----	----	----	----	

・納入時はナット内のみグリースを封入し、防錆油を塗布いたします。ご使用時には潤滑剤を供給してください。  
 ・リード精度 C3 級相当の軸端 未加工品についてはお問合せください。

●ボールねじ諸元

呼び径(mm) - リード(mm)	20 - 5	
循環数 / ねじれ方向	2.5巻1列 / 右	
ボール径(mm)	3.175	
谷径(mm)	17.5	
シリーズ	GP	
基本動定格荷重C(N)	5260	8350
基本静定格荷重C <sub>0</sub> (N)	8750	17500
精度等級 / すきま記号	C3 / S	C3 / F
軸方向すきま(mm)	0	0.005以下
予圧トルク(N・cm)	3.0~10.0	~3.0
スペーサボール	1:1	なし
循環方式	チューブ方式	
ワイパ	リップシール	
潤滑剤	アルバニヤグリースS2	



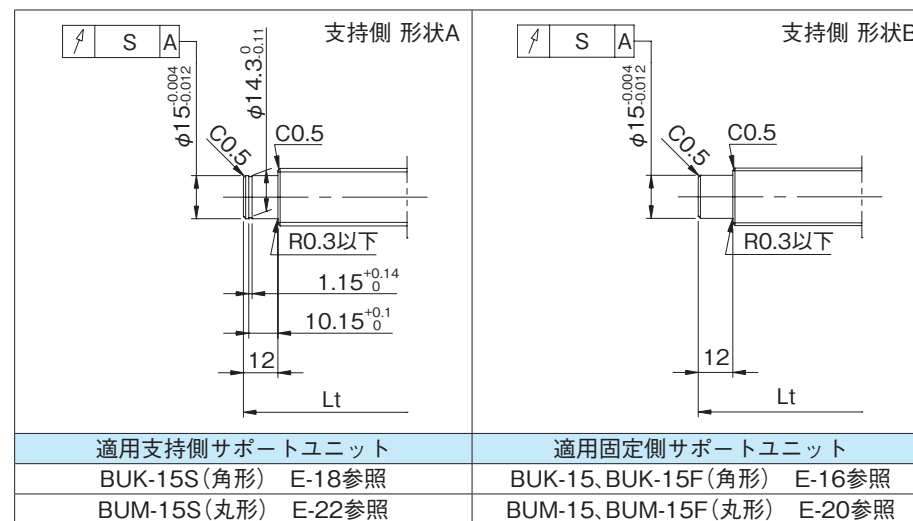
形式番号 (軸片端完成品)	ねじ軸長さ			最大ストローク (L1-ナット長)	リード精度		
	L1	L2	Lt		±E <sub>c</sub>	e <sub>c</sub>	e <sub>300</sub>
GP2005DS-BALR-0605B-C3S	525	545	605	477	0.016	0.012	0.008
GP2005DS-BALR-0605B-C3F							

- ・軸方向すきま0.005以下(F)品は、部分的に予圧状態となる場合があります。
- ・予圧トルクは、グリース塗布封入前の値となります。
- ・納入時はナット内のみグリースを封入し、防錆油を塗布いたします。ご使用時には潤滑剤を供給してください。

●軸端加工形状

在庫精密ボールねじには、各サイズごとに弊社推奨の軸端加工形状を用意しております。固定側末端形状はあらかじめ加工してあります。支持側軸端については下記弊社推奨の軸端加工形状に追加工出来ますので弊社までご用命ください。また、軸端加工した場合の形式例は下記の通りです。

形式例：固定側加工品 (左図) ⇒ 両側軸端加工品  
 GP2005DS-BALR-0605B-C3F ⇒ GP2005DS-BALR-0605X0513-C3F  
 ↳ねじ部長さ  
 ↳ねじ軸全長



●オプション仕様

- ・ボールねじ用潤滑ユニット ルブシールを装着可能です。

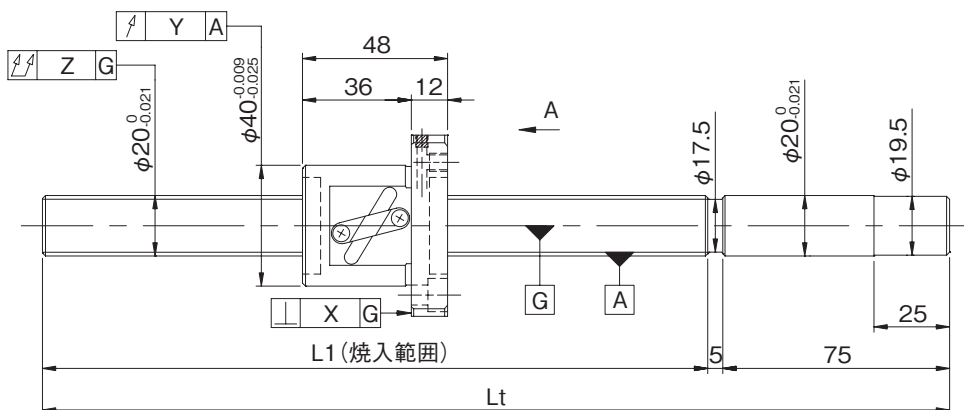
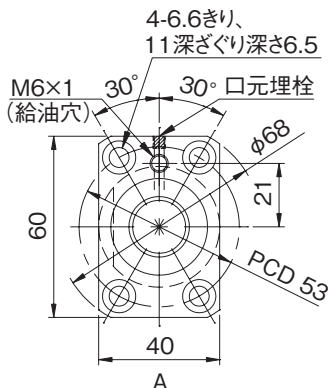
形式例：GP2005DS-BASR-0605X0513-C3F  
 ↳ワイパ種類 S: ルブシール

- ・防錆黒色被膜処理 (被膜厚さ 1~2 μm) が対応可能です。

各部精度						予圧トルク(N・cm)		質量 (kg)
X	Y	Z	S	U	V	すきま0	すきまあり	
0.008	0.012	0.050	0.012	0.009	0.004	3.0~10.0	----	1.64
						----	~3.0	

● ボールねじ諸元

呼び径(mm) - リード(mm)	20 - 5		
循環数 / ねじれ方向	2.5巻1列 / 右		
ボール径(mm)	3.175		
谷径(mm)	17.5		
シリーズ	GG	GE	
基本動定格荷重C(N)	8350		
基本静定格荷重C <sub>0</sub> (N)	17500		
精度等級 / すきま記号	C5 / S	C5 / F	C7 / M
軸方向すきま(mm)	0	0.005以下	0.030以下
予圧トルク(N・cm)	2.0~14.0	~3.0	----
スペーサボール	なし		
循環方式	チューブ方式		
ワイパ	リップシール		
潤滑剤	アルバニヤグリースS2		



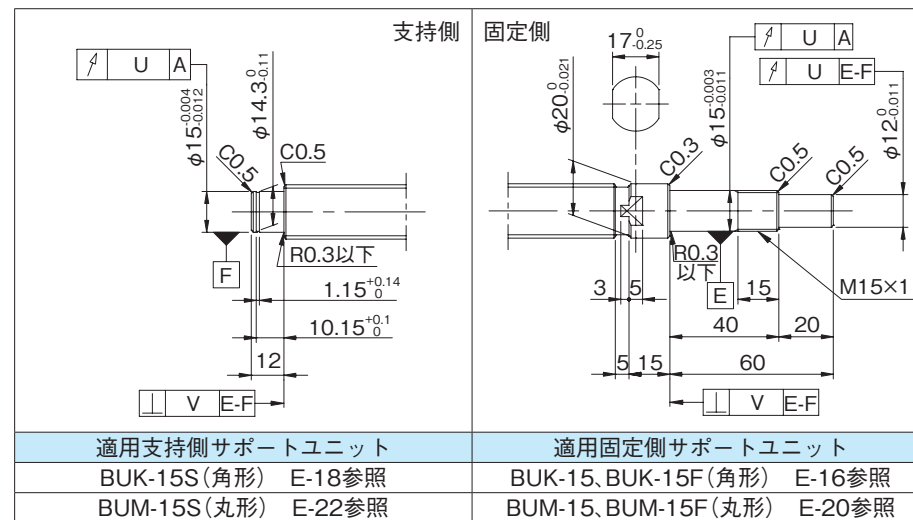
形式番号 (軸端 未加工品)	ねじ軸長さ		最大ストローク (L1-ナット長)	リード精度		
	L1	Lt		±E <sub>c</sub>	e <sub>c</sub>	e <sub>300</sub>
GG2005DS-BALR-0605A	525	605	477	0.030	0.023	0.018
GG2005DS-BALR-1005A	925	1005	877	0.040	0.027	
GE2005DS-BALR-0605A	525	605	477	0.05/300	----	----
GE2005DS-BALR-1005A	925	1005	877			

- ・軸方向すきま0.005以下(F)品は、部分的に予圧状態となる場合があります。
- ・予圧トルクは、グリース塗布封入前の値となります。

● 軸端加工形状

在庫精密ボールねじには、各サイズごとに弊社推奨の軸端加工形状を用意しております。下記弊社推奨の軸端加工形状のほかに、ご要望によりキー溝、タップ穴、平取り加工なども追加出来ますので弊社までご用命ください。また、軸端加工した場合の形式例は下記の通りです。

形式例：軸端 未加工品 (左図) ⇒ 軸端加工品  
GG2005DS-BALR-1005A ⇒ GG2005DS-BALR-1005X0913-C5F  
↳ねじ部長さ  
↳ねじ軸全長



● オプション仕様

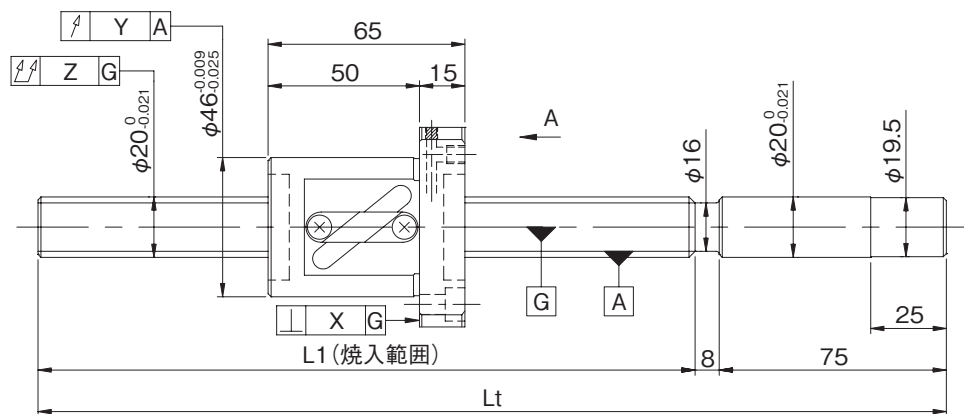
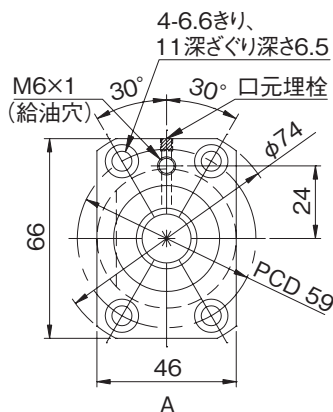
- ・ボールねじ用潤滑ユニット リップシールを装着可能です。
- 形式例：GG2005DS-BASR-1005X0913-C5F  
↳ワイパ種類S：リップシール
- ・防錆黒色被膜処理（被膜厚さ1~2μm）が対応可能です。

各部精度					予圧トルク(N・cm)		質量(kg)
X	Y	Z	U	V	すきま0	すきまあり	
0.011	0.015	0.075	0.012	0.005	2.0~14.0	~3.0	1.71
		0.150					2.56
0.018	0.030	0.110	----	----	----	----	1.71
		0.210					2.56

- ・納入時はナット内だけにグリースを封入し、防錆油を塗布いたします。ご使用時には潤滑剤を供給してください。
- ・リード精度 C3 級相当の軸端 未加工品についてはお問合せください。

●ボールねじ諸元

呼び径(mm) - リード(mm)	20 - 10		
循環数 / ねじれ方向	2.5巻1列 / 右		
ボール径(mm)	4.7625		
谷径(mm)	16.0		
シリーズ	GG	GE	
基本動定格荷重C(N)	13500		
基本静定格荷重C <sub>0</sub> (N)	25100		
精度等級 / すきま記号	C5 / S	C5 / F	C7 / M
軸方向すきま(mm)	0	0.005以下	0.030以下
予圧トルク(N・cm)	7.0~29.0	~4.0	----
スペーサボール	なし		
循環方式	チューブ方式		
ワイパ	リップシール		
潤滑剤	アルバニヤグリースS2		



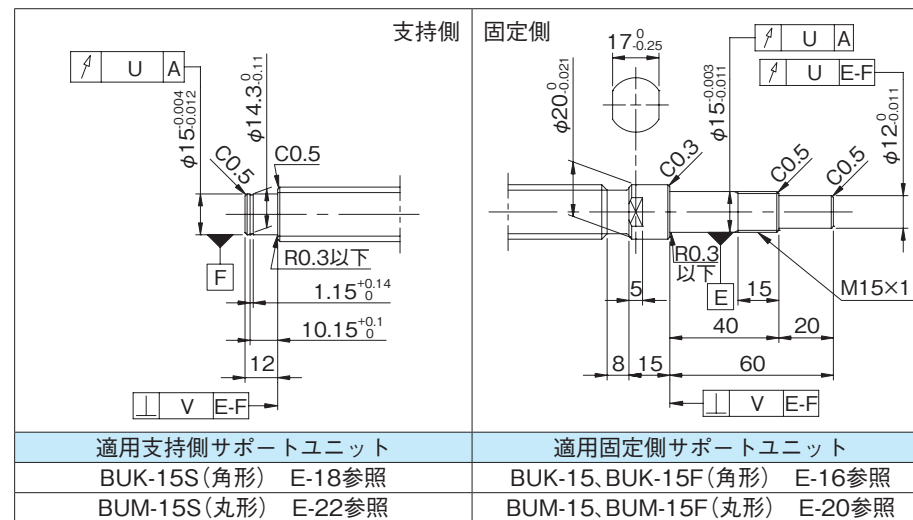
形式番号 (軸端 未加工品)	ねじ軸長さ		最大ストローク (L1-ナット長)	リード精度		
	L1	Lt		±E <sub>c</sub>	e <sub>c</sub>	e <sub>300</sub>
GG2010DS-BALR-0605A	522	605	457	0.030	0.023	0.018
GG2010DS-BALR-1005A	922	1005	857	0.040	0.027	
GG2010DS-BALR-1505A	1422	1505	1357	0.054	0.035	
GE2010DS-BALR-0605A	522	605	457	0.05/300	----	----
GE2010DS-BALR-1005A	922	1005	857			
GE2010DS-BALR-1505A	1422	1505	1357			

・軸方向すきま0.005以下(F)品は、部分的に予圧状態となる場合があります。  
 ・予圧トルクは、グリース塗布封入前の値となります。

●軸端加工形状

在庫精密ボールねじには、各サイズごとに弊社推奨の軸端加工形状を用意しております。  
 下記弊社推奨の軸端加工形状のほかに、ご要望によりキー溝、タップ穴、平取り加工なども追加出来ますので弊社までご用命ください。また、軸端加工した場合の形式例は下記の通りです。

形式例：軸端 未加工品 (左図) ⇒ 軸端加工品  
 GG2010DS-BALR-1505A ⇒ GG2010DS-BALR-1505X1410-C5F  
 ↳ねじ部長さ ↳ねじ軸全長



●オプション仕様

・ボールねじ用潤滑ユニット ルブシールを装着可能です。

形式例：GG2010DS-BASR-1505X1410-C5F  
 ↳ワイパ種類 S：ルブシール

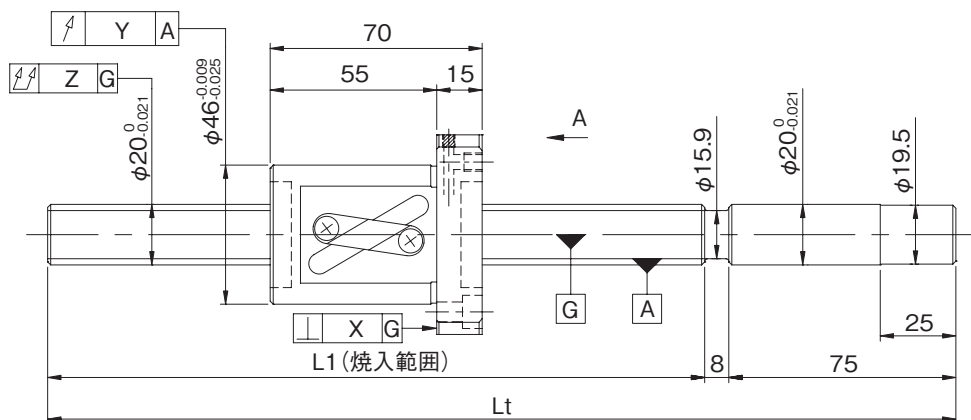
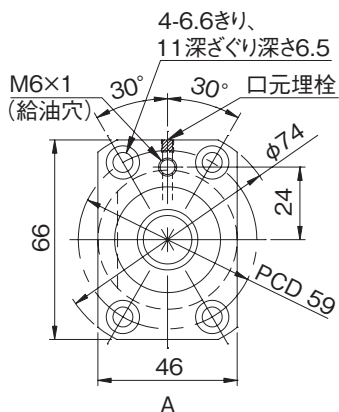
・防錆黒色被膜処理 (被膜厚さ 1~2 μm) が対応可能です。

X	Y	各部精度			予圧トルク(N・cm)		質量(kg)
		Z	U	V	すきま0	すきまあり	
0.011	0.015	0.075	0.012	0.005	8.0~29.0	~4.0	2.01
		0.150			7.0~29.0		2.84
		0.190					3.87
0.018	0.030	0.110	----	----	----	----	2.01
		0.210					2.84
		0.270					3.87

・納入時はナット内のみグリースを封入し、防錆油を塗布いたします。ご使用時には潤滑剤を供給してください。  
 ・リード精度 C3 級相当の軸端 未加工品についてはお問合せください。

●ボールねじ諸元

呼び径(mm) - リード(mm)	20 - 20		
循環数 / ねじれ方向	1.5巻1列 / 右		
ボール径(mm)	4.7625		
谷径(mm)	15.9		
シリーズ	GG	GE	
基本動定格荷重C(N)	9200		
基本静定格荷重C <sub>0</sub> (N)	16200		
精度等級 / すきま記号	C5 / S	C5 / F	C7 / M
軸方向すきま(mm)	0	0.005以下	0.030以下
予圧トルク(N・cm)	5.0~22.0	~4.0	----
スペーサボール	なし		
循環方式	チューブ方式		
ワイパ	リップシール		
潤滑剤	アルバニヤグリースS2		



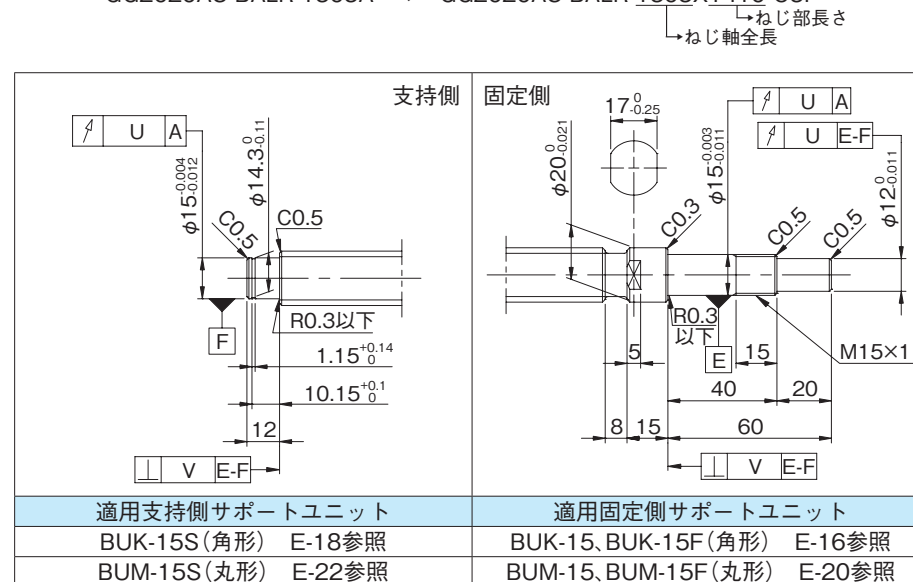
形式番号 (軸端 未加工品)	ねじ軸長さ		最大ストローク (L1-ナット長)	リード精度		
	L1	Lt		±E <sub>c</sub>	e <sub>c</sub>	e <sub>300</sub>
GG2020AS-BALR-1005A	922	1005	852	0.040	0.027	0.018
GG2020AS-BALR-1505A	1422	1505	1352	0.054	0.035	
GE2020AS-BALR-1005A	922	1005	852	0.05/300	----	----
GE2020AS-BALR-1505A	1422	1505	1352			

・軸方向すきま0.005以下(F)品は、部分的に予圧状態となる場合があります。  
 ・予圧トルクは、グリース塗布封入前の値となります。

●軸端加工形状

在庫精密ボールねじには、各サイズごとに弊社推奨の軸端加工形状を用意しております。  
 下記弊社推奨の軸端加工形状のほかに、ご要望によりキー溝、タップ穴、平取り加工なども追加出来しますので弊社までご用命ください。また、軸端加工した場合の形式例は下記の通りです。

形式例：軸端 未加工品 (左図) ⇒ 軸端加工品  
 GG2020AS-BALR-1505A ⇒ GG2020AS-BALR-1505X1410-C5F



●オプション仕様

- ・ボールねじ用潤滑ユニット リップシールを装着可能です。  
 形式例：GG2020AS-BASR-1505X1410-C5F  
↳ワイパ種類 S：リップシール
- ・防錆黒色被膜処理 (被膜厚さ 1~2 μm) が対応可能です。

各部精度					予圧トルク(N・cm)		質量(kg)
X	Y	Z	U	V	すきま0	すきまあり	
0.011	0.015	0.150	0.012	0.005	6.0~20.0	~4.0	3.08
		0.190			5.0~22.0		
0.018	0.030	0.210	----	----	----	----	3.08
		0.270					

・納入時はナット内みにグリースを封入し、防錆油を塗布いたします。ご使用時には潤滑剤を供給してください。  
 ・リード精度 C3 級相当の軸端 未加工品についてはお問合せください。

呼び径 φ20

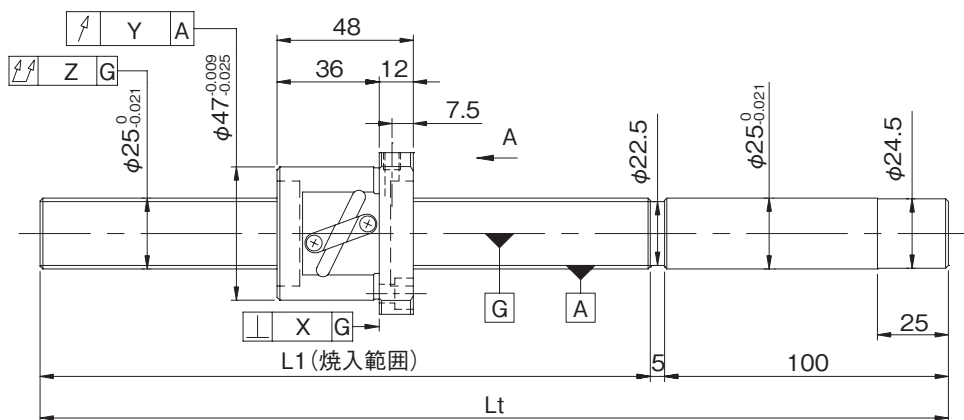
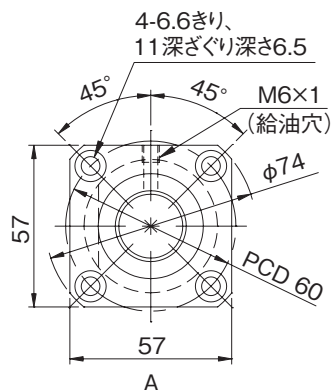
呼び径 φ20



## GGシリーズC5級/GEシリーズC7級

## ● ボールねじ諸元

呼び径(mm) - リード(mm)	25 - 5		
循環数 / ねじれ方向	2.5巻1列 / 右		
ボール径(mm)	3.175		
谷径(mm)	22.5		
シリーズ	GG	GE	
基本動定格荷重C(N)	9400		
基本静定格荷重C <sub>0</sub> (N)	22200		
精度等級 / すきま記号	C5 / S	C5 / F	C7 / M
軸方向すきま(mm)	0	0.005以下	0.030以下
予圧トルク(N·cm)	2.0~18.0	~6.0	----
スペーサボール	なし		
循環方式	チューブ方式		
ワイパ	リップシール		
潤滑剤	アルバニヤグリースS2		



形式番号 (軸端 未加工品)	ねじ軸長さ		最大ストローク (L1-ナット長)	リード精度		
	L1	Lt		±E <sub>c</sub>	e <sub>c</sub>	e <sub>300</sub>
GG2505DS-AALR-0600A	495	600	447	0.027	0.020	0.018
GG2505DS-AALR-1000A	895	1000	847	0.040	0.027	
GG2505DS-AALR-1505A	1400	1505	1352	0.054	0.035	
GE2505DS-AALR-0600A	495	600	447	0.05/300	----	----
GE2505DS-AALR-1000A	895	1000	847			
GE2505DS-AALR-1505A	1400	1505	1352			

- ・軸方向すきま0.005以下(F)品は、部分的に予圧状態となる場合があります。
- ・予圧トルクは、グリース塗布封入前の値となります。

## 呼び径φ25、リード5

## ● 軸端加工形状

在庫精密ボールねじには、各サイズごとに弊社推奨の軸端加工形状を用意しております。下記弊社推奨の軸端加工形状のほかに、ご要望によりキー溝、タップ穴、平取り加工なども追加出来しますので弊社までご用命ください。また、軸端加工した場合の形式例は下記の通りです。

形式例：軸端 未加工品 (左図) ⇒ 軸端加工品  
GG2505DS-AALR-1505A ⇒ GG2505DS-AALR-1505X1382-C5F  
↳ねじ部長さ  
↳ねじ軸全長

支持側	固定側
適用支持側サポートユニット	適用固定側サポートユニット
BUK-20S(角形) E-18参照	BUK-20、BUK-20F(角形) E-16参照
BUM-20S(丸形) E-22参照	BUM-20、BUM-20F(丸形) E-20参照

## ● オプション仕様

- ・ボールねじ用潤滑ユニット リップシールを装着可能です。

形式例：GG2505DS-AASR-1505X1382-C5F  
↳ワイパ種類S：リップシール

- ・防錆黒色被膜処理 (被膜厚さ1~2μm) が対応可能です。

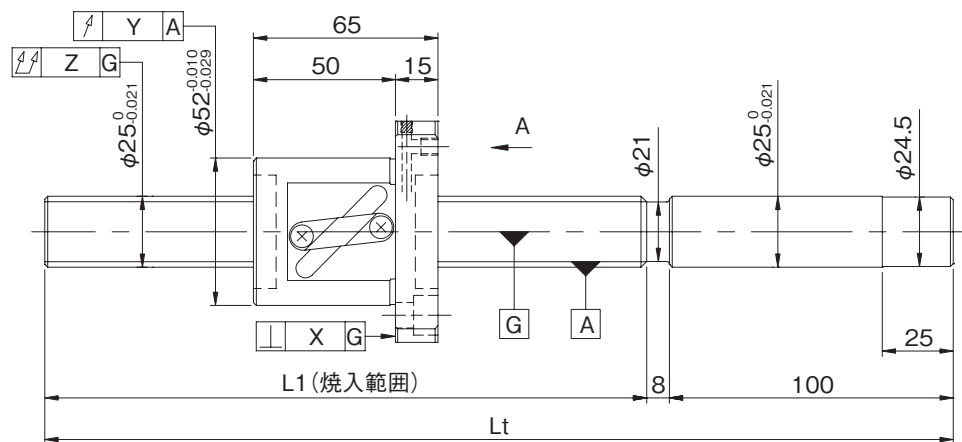
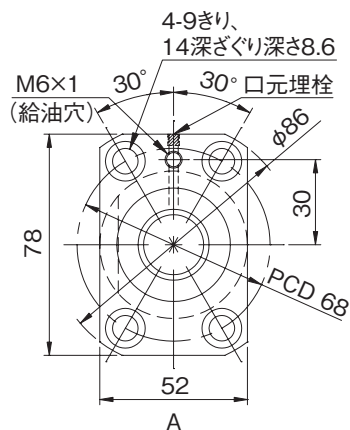
各部精度					予圧トルク(N·cm)		質量 (kg)
X	Y	Z	U	V	すきま0	すきまあり	
0.011	0.015	0.060	0.013	0.005	2.0~18.0	~6.0	2.64
		0.085					4.01
		0.130					5.74
0.018	0.030	0.090	----	----	----	----	2.64
		0.130					4.01
		0.190					5.74

- ・納入時はナット内みにグリースを封入し、防錆油を塗布いたします。ご使用時には潤滑剤を供給してください。
- ・リード精度 C3 級相当の軸端 未加工品についてはお問合せください。

## GGシリーズC5級/GEシリーズC7級

## ● ボールねじ諸元

呼び径(mm) - リード(mm)	25 - 10		
循環数 / ねじれ方向	2.5巻1列 / 右		
ボール径(mm)	4.7625		
谷径(mm)	21.0		
シリーズ	GG	GE	
基本動定格荷重C(N)	16100		
基本静定格荷重C <sub>0</sub> (N)	33400		
精度等級 / すきま記号	C5 / S	C5 / F	C7 / M
軸方向すきま(mm)	0	0.005以下	0.030以下
予圧トルク(N・cm)	10.0~38.0	~6.0	----
スペーサボール	なし		
循環方式	チューブ方式		
ワイパ	リップシール		
潤滑剤	アルバニヤグリースS2		



形式番号 (軸端 未加工品)	ねじ軸長さ		最大ストローク (L1-ナット長)	リード精度		
	L1	Lt		±E <sub>c</sub>	e <sub>c</sub>	e <sub>300</sub>
GG2510DS-BALR-1020A	912	1020	847	0.040	0.027	0.018
GG2510DS-BALR-1520A	1412	1520	1347	0.054	0.035	
GE2510DS-BALR-1020A	912	1020	847	0.05/300	----	----
GE2510DS-BALR-1520A	1412	1520	1347			

- ・軸方向すきま0.005以下(F)品は、部分的に予圧状態となる場合があります。
- ・予圧トルクは、グリース塗布封入前の値となります。

## 呼び径φ25、リード10

## ● 軸端加工形状

在庫精密ボールねじには、各サイズごとに弊社推奨の軸端加工形状を用意しております。下記弊社推奨の軸端加工形状のほかに、ご希望によりキー溝、タップ穴、平取り加工なども追加出来しますので弊社までご用命ください。また、軸端加工した場合の形式例は下記の通りです。

形式例：軸端 未加工品 (左図) ⇒ 軸端加工品  
GG2510DS-BALR-1520A ⇒ GG2510DS-BALR-1520X1394-C5F

ねじ部長さ  
ねじ軸全長

支持側	固定側
適用支持側サポートユニット	適用固定側サポートユニット
BUK-20S(角形) E-18参照	BUK-20、BUK-20F(角形) E-16参照
BUM-20S(丸形) E-22参照	BUM-20、BUM-20F(丸形) E-20参照

## ● オプション仕様

- ・ボールねじ用潤滑ユニット リップシールを装着可能です。

形式例：GG2510DS-BASR-1520X1394-C5F  
ワイパ種類 S：リップシール

- ・防錆黒色被膜処理 (被膜厚さ 1~2 μm) が対応可能です。

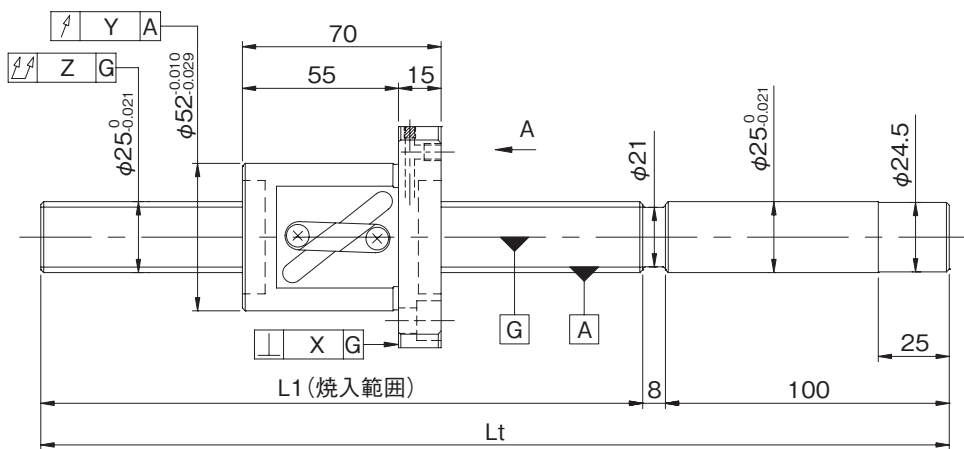
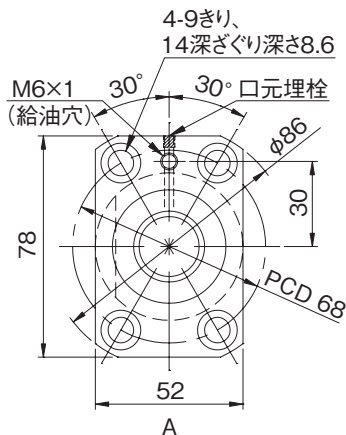
各部精度					予圧トルク(N・cm)		質量(kg)
X	Y	Z	U	V	すきま0	すきまあり	
0.013	0.019	0.100	0.013	0.005	10.0~38.0	~4.0	4.40
		0.130				~6.0	
0.018	0.030	0.150	----	----	----	----	4.40
		0.190				6.08	

- ・納入時はナット内みにグリースを封入し、防錆油を塗布いたします。ご使用時には潤滑剤を供給してください。
- ・リード精度 C3 級相当の軸端 未加工品についてはお問合せください。

# GGシリーズC5級 / GEシリーズC7級

## ● ボールねじ諸元

呼び径(mm) - リード(mm)	25 - 20		
循環数 / ねじれ方向	1.5巻1列 / 右		
ボール径(mm)	4.7625		
谷径(mm)	21.0		
シリーズ	GG	GE	
基本動定格荷重C(N)	10400		
基本静定格荷重C <sub>0</sub> (N)	20100		
精度等級 / すきま記号	C5 / S	C5 / F	C7 / M
軸方向すきま(mm)	0	0.005以下	0.030以下
予圧トルク(N・cm)	6.0~28.0	~6.0	----
スペーサボール	なし		
循環方式	チューブ方式		
ワイパ	リップシール		
潤滑剤	アルバニヤグリースS2		



形式番号 (軸端 未加工品)	ねじ軸長さ		最大ストローク (L1-ナット長)	リード精度		
	L1	Lt		±E <sub>c</sub>	e <sub>c</sub>	e <sub>300</sub>
GG2520AS-BALR-1020A	912	1020	842	0.040	0.027	0.018
GG2520AS-BALR-1520A	1412	1520	1342	0.054	0.035	
GE2520AS-BALR-1020A	912	1020	842	0.05/300	----	----
GE2520AS-BALR-1520A	1412	1520	1342			

- ・軸方向すきま0.005以下(F)品は、部分的に予圧状態となる場合があります。
- ・予圧トルクは、グリース塗布封入前の値となります。

# 呼び径φ25、リード20

## ● 軸端加工形状

在庫精密ボールねじには、各サイズごとに弊社推奨の軸端加工形状を用意しております。下記弊社推奨の軸端加工形状のほかに、ご希望によりキー溝、タップ穴、平取り加工なども追加出来ますので弊社までご用命ください。また、軸端加工した場合の形式例は下記の通りです。

形式例：軸端 未加工品 (左図) ⇒ 軸端加工品  
GG2520AS-BALR-1520A ⇒ GG2520AS-BALR-1520X1394-C5F  
↓ねじ部長さ  
↓ねじ軸全長

支持側	固定側
適用支持側サポートユニット	適用固定側サポートユニット
BUK-20S(角形) E-18参照	BUK-20、BUK-20F(角形) E-16参照
BUM-20S(丸形) E-22参照	BUM-20、BUM-20F(丸形) E-20参照

## ● オプション仕様

- ・ボールねじ用潤滑ユニット ルブシールを装着可能です。
- 形式例：GG2520AS-BASR-1520X1394-C5F  
↓ワイパ種類 S：ルブシール
- ・防錆黒色被膜処理（被膜厚さ1~2μm）が対応可能です。

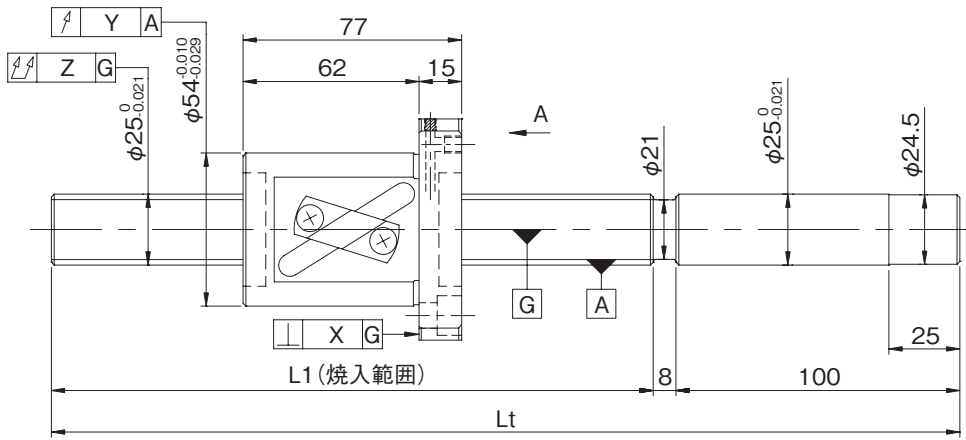
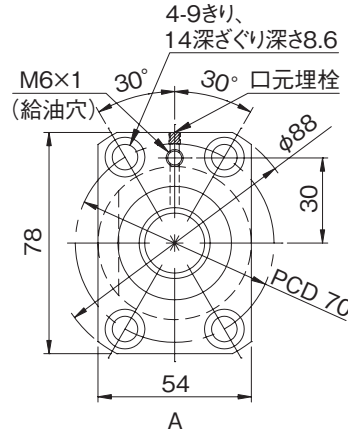
各部精度					予圧トルク(N・cm)		質量(kg)
X	Y	Z	U	V	すきま0	すきまあり	
0.013	0.019	0.100	0.013	0.005	6.0~28.0	~4.0	4.71
		0.130				~6.0	
0.018	0.030	0.150	----	----	----	----	4.71
		0.190				6.53	

- ・納入時はナット内みにグリースを封入し、防錆油を塗布いたします。ご使用時には潤滑剤を供給してください。
- ・リード精度 C3 級相当の軸端 未加工品についてはお問合せください。

# GGシリーズC5級 / GEシリーズC7級

## ● ボールねじ諸元

呼び径(mm) - リード(mm)	25 - 25		
循環数 / ねじれ方向	1.5巻1列 / 右		
ボール径(mm)	4.7625		
谷径(mm)	21.0		
シリーズ	GG	GE	
基本動定格荷重C(N)	10400		
基本静定格荷重C <sub>0</sub> (N)	20100		
精度等級 / すきま記号	C5 / S	C5 / F	C7 / M
軸方向すきま(mm)	0	0.005以下	0.030以下
予圧トルク(N·cm)	7.0~31.0	~6.0	----
スペーサボール	なし		
循環方式	チューブ方式		
ワイパ	リップシール		
潤滑剤	アルバナグリースS2		



形式番号 (軸端 未加工品)	ねじ軸長さ		最大ストローク (L1-ナット長)	リード精度		
	L1	Lt		±E <sub>c</sub>	e <sub>c</sub>	e <sub>300</sub>
GG2525AS-BALR-1020A	912	1020	835	0.040	0.027	0.018
GG2525AS-BALR-1520A	1412	1520	1335	0.054	0.035	
GE2525AS-BALR-1020A	912	1020	835	0.05/300	----	----
GE2525AS-BALR-1520A	1412	1520	1335			

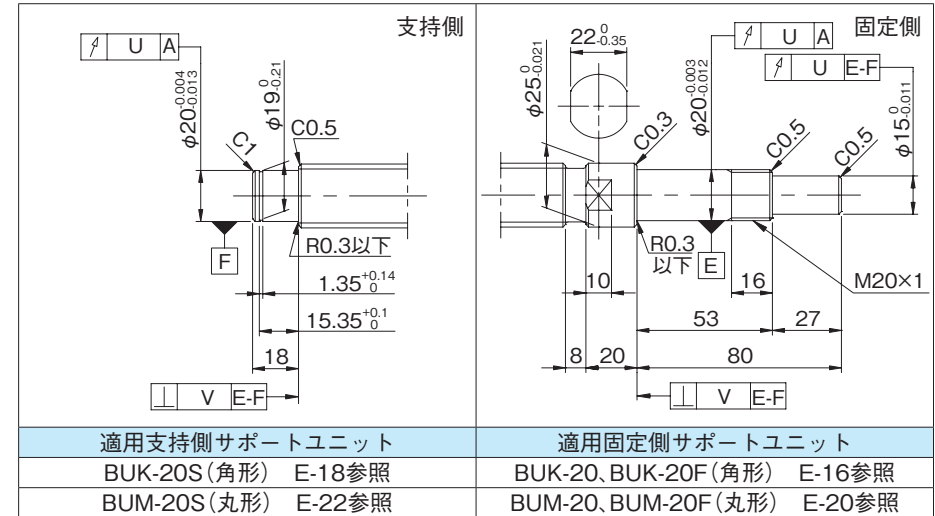
- ・軸方向すきま0.005以下(F)品は、部分的に予圧状態となる場合があります。
- ・予圧トルクは、グリース塗布封入前の値となります。

# 呼び径φ25、リード25

## ● 軸端加工形状

在庫精密ボールねじには、各サイズごとに弊社推奨の軸端加工形状を用意しております。下記弊社推奨の軸端加工形状のほかに、ご要望によりキー溝、タップ穴、平取り加工なども追加加工出来ますので弊社までご用命ください。また、軸端加工した場合の形式例は下記の通りです。

形式例：軸端 未加工品 (左図) ⇒ 軸端加工品  
GG2525AS-BALR-1520A ⇒ GG2525AS-BALR-1520X1394-C5F



適用支持側サポートユニット	適用固定側サポートユニット
BUK-20S(角形) E-18参照	BUK-20、BUK-20F(角形) E-16参照
BUM-20S(丸形) E-22参照	BUM-20、BUM-20F(丸形) E-20参照

## ● オプション仕様

- ・ボールねじ用潤滑ユニット ルブシールを装着可能です。

形式例：GG2525AS-BASR-1520X1394-C5F  
↳ワイパ種類 S：ルブシール

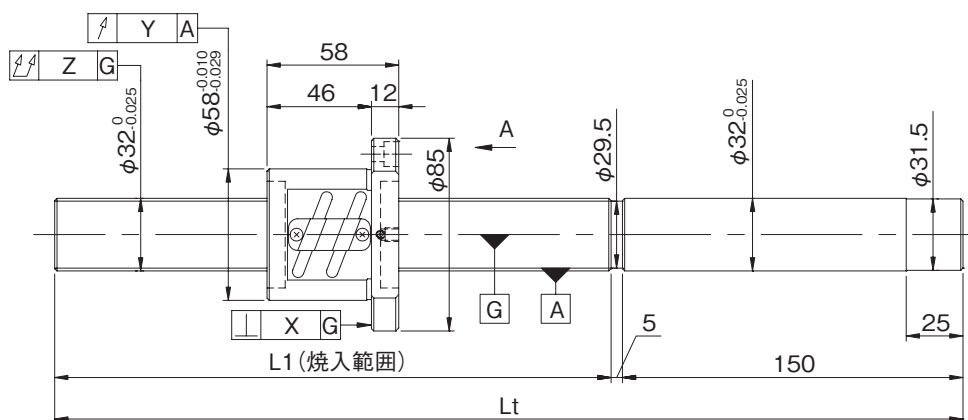
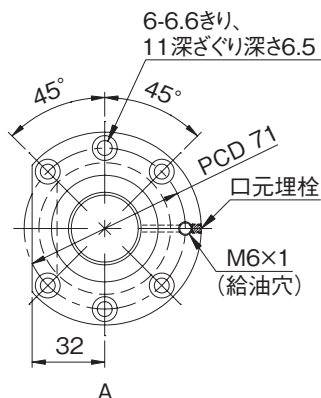
- ・防錆黒色被膜処理（被膜厚さ 1～2 μm）が対応可能です。

各部精度					予圧トルク(N·cm)		質量(kg)
X	Y	Z	U	V	すきま0	すきまあり	
0.013	0.019	0.100	0.013	0.005	7.0~31.0	~4.0	4.93
		0.130				~6.0	
0.018	0.030	0.150	----	----	----	----	4.93
		0.190				6.77	

- ・納入時はナット内にグリースを封入し、防錆油を塗布いたします。ご使用時には潤滑剤を供給してください。
- ・リード精度 C3 級相当の軸端 未加工品についてはお問合せください。

● ボールねじ諸元

呼び径(mm) - リード(mm)	32 - 5		
循環数 / ねじれ方向	2.5巻2列 / 右		
ボール径(mm)	3.175		
谷径(mm)	29.5		
シリーズ	GG	GE	
基本動定格荷重C(N)	19000		
基本静定格荷重C <sub>0</sub> (N)	57200		
精度等級 / すきま記号	C5 / S	C5 / F	C7 / M
軸方向すきま(mm)	0	0.005以下	0.030以下
予圧トルク(N・cm)	3.0~43.0	~7.0	----
スペーサボール	なし		
循環方式	チューブ方式		
ワイパ	リップシール		
潤滑剤	アルバニヤグリースS2		



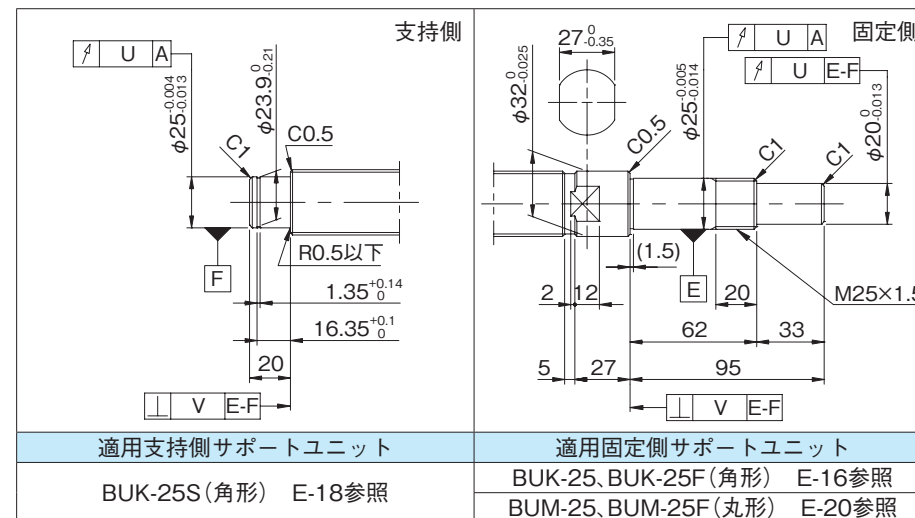
形式番号 (軸端 未加工品)	ねじ軸長さ		最大ストローク (L1-ナット長)	リード精度		
	L1	Lt		±E <sub>c</sub>	e <sub>c</sub>	e <sub>300</sub>
GG3205ES-DALR-0600A	445	600	387	0.027	0.020	0.018
GG3205ES-DALR-1000A	845	1000	787	0.040	0.027	
GE3205ES-DALR-0600A	445	600	387	0.05/300	----	----
GE3205ES-DALR-1000A	845	1000	787			

・軸方向すきま0.005以下(F)品は、部分的に予圧状態となる場合があります。  
 ・予圧トルクは、グリース塗布封入前の値となります。

● 軸端加工形状

在庫精密ボールねじには、各サイズごとに弊社推奨の軸端加工形状を用意しております。  
 下記弊社推奨の軸端加工形状のほかに、ご希望によりキー溝、タップ穴、平取り加工なども追加出来ますので弊社までご用命ください。また、軸端加工した場合の形式例は下記の通りです。  
 形式例：軸端 未加工品 (左図) ⇒ 軸端加工品

GG3205ES-DALR-1000A ⇒ GG3205ES-DALR-0972X0825-C5F  
 ↳ねじ部長さ ↳ねじ軸全長



● オプション仕様

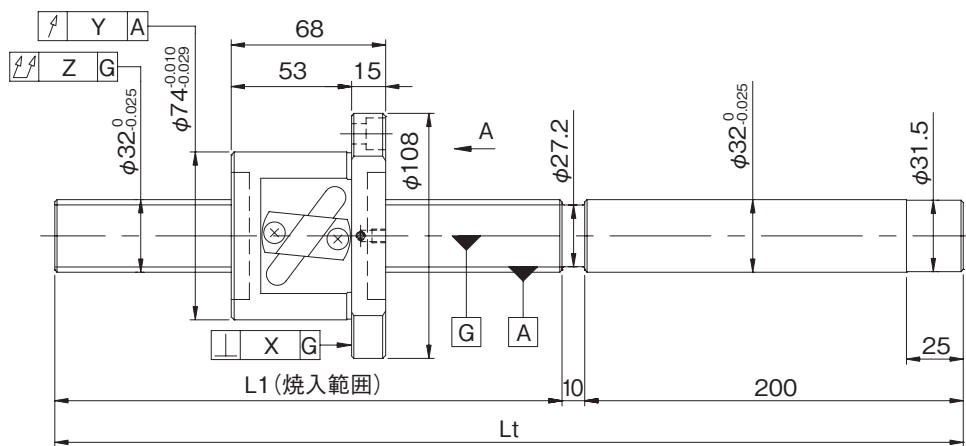
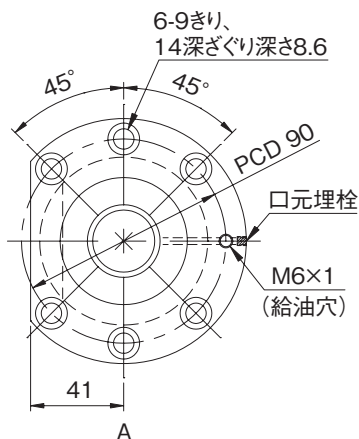
・ボールねじ用潤滑ユニット リップシールを装着可能です。  
 形式例：GG3205ES-DASR-0972X0825-C5F  
 ↳ワイパ種類 S：リップシール  
 ・防錆黒色被膜処理（被膜厚さ1~2μm）が対応可能です。

各部精度					予圧トルク(N・cm)		質量(kg)
X	Y	Z	U	V	すきま0	すきまあり	
0.013	0.019	0.060	0.013	0.005	3.0~43.0	~5.0	4.36
		0.085				~7.0	
0.018	0.030	0.090	----	----	----	----	4.36
		0.130				6.68	

・納入時はナット内みにグリースを封入し、防錆油を塗布いたします。ご使用時には潤滑剤を供給してください。  
 ・リード精度 C3 級相当の軸端 未加工品についてはお問合せください。

●ボールねじ諸元

呼び径(mm) - リード(mm)	32 - 10		
循環数 / ねじれ方向	2.5巻1列 / 右		
ボール径(mm)	6.350		
谷径(mm)	27.2		
シリーズ	GG	GE	
基本動定格荷重C(N)	25800		
基本静定格荷重C <sub>0</sub> (N)	55600		
精度等級 / すきま記号	C5 / S	C5 / F	C7 / M
軸方向すきま(mm)	0	0.005以下	0.030以下
予圧トルク(N・cm)	25.0~65.0	~7.0	----
スペーサボール	なし		
循環方式	チューブ方式		
ワイパ	リップシール		
潤滑剤	アルバニヤグリースS2		



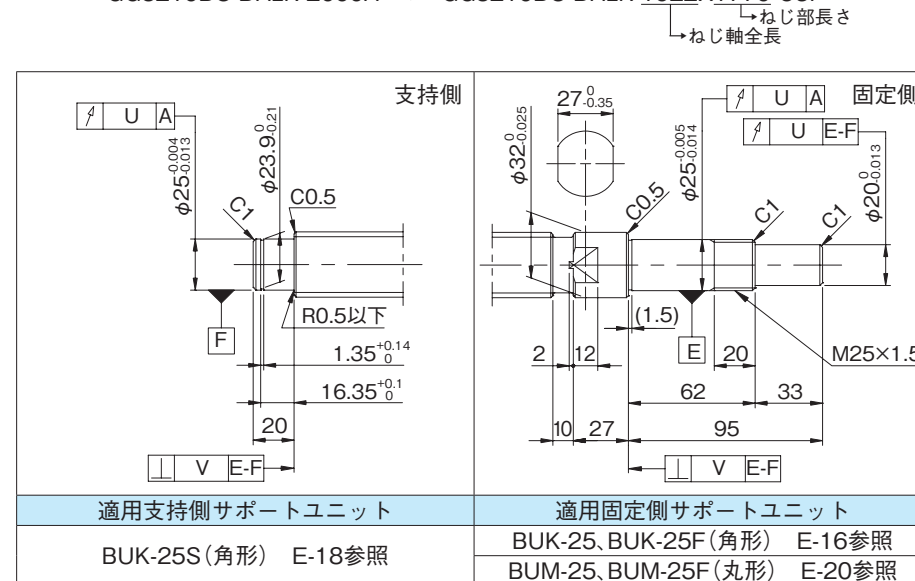
形式番号 (軸端 未加工品)	ねじ軸長さ		最大ストローク (L1-ナット長)	リード精度		
	L1	Lt		±E <sub>c</sub>	e <sub>c</sub>	e <sub>300</sub>
GG3210DS-DALR-1000A	790	1000	722	0.035	0.025	0.018
GG3210DS-DALR-1600A	1390	1600	1322	0.054	0.035	
GG3210DS-DALR-2000A	1790	2000	1722	0.065	0.040	
GE3210DS-DALR-1000A	790	1000	722	0.05/300	----	----
GE3210DS-DALR-1600A	1390	1600	1322			
GE3210DS-DALR-2000A	1790	2000	1722			

・軸方向すきま0.005以下(F)品は、部分的に予圧状態となる場合があります。  
 ・予圧トルクは、グリース塗布封入前の値となります。

●軸端加工形状

在庫精密ボールねじには、各サイズごとに弊社推奨の軸端加工形状を用意しております。  
 下記弊社推奨の軸端加工形状のほかに、ご希望によりキー溝、タップ穴、平取り加工なども追加出来ますので弊社までご用命ください。また、軸端加工した場合の形式例は下記の通りです。  
 形式例：軸端 未加工品 (左図) ⇒ 軸端加工品

GG3210DS-DALR-2000A ⇒ GG3210DS-DALR-1922X1770-C5F



●オプション仕様

- ・ボールねじ用潤滑ユニット ルブシールを装着可能です。  
 形式例：GG3210DS-DASR-1922X1770-C5F  
↳ワイパ種類S：ルブシール
- ・防錆黒色被膜処理（被膜厚さ1~2μm）が対応可能です。

各部精度					予圧トルク(N・cm)		質量(kg)
X	Y	Z	U	V	すきま0	すきまあり	
0.013	0.019	0.085	0.013	0.005	28.0~62.0	~5.0	7.50
		0.130					
		0.170					
0.018	0.030	0.100	----	----	----	----	7.50
		0.140					
		0.180					

・納入時はナット内みにグリースを封入し、防錆油を塗布いたします。ご使用時には潤滑剤を供給してください。  
 ・リード精度 C3 級相当の軸端 未加工品についてはお問合せください。