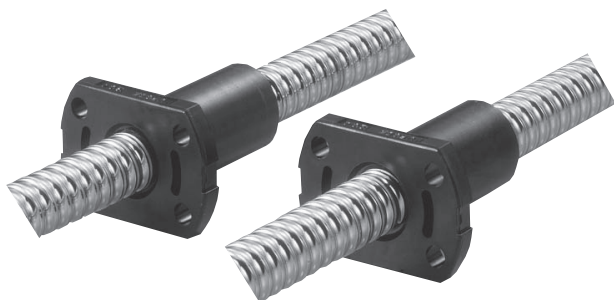


樹脂ナットすべりねじ

軸径φ10、φ12 精度等級 C7、C10



ボールねじに比べて
低価格でコンパクト

■精度

(単位：mm)

形式番号	累積代表 リード誤差	ねじ軸軸心の 全振れ	初期 軸方向すきま
PY1004GP(SP)※-0400A	C10 ±0.21/300	0.15	0.1以下
PY1004GP(SP)※-0600A		0.25	
PY1010GP(SP)※-0400A		0.15	
PY1010GP(SP)※-0600A		0.25	
PY1204GP(SP)※-0400A		0.15	
PY1204GP(SP)※-0800A		0.32	
PY1210GP(SP)※-0400A		0.15	
PY1210GP(SP)※-0800A		0.32	
PW1004GP(SP)※-0400A	C7 ±0.05/300	0.10	0.05以下
PW1004GP(SP)※-0600A		0.15	
PW1010GP(SP)※-0400A		0.10	
PW1010GP(SP)※-0600A		0.15	
PW1204GP(SP)※-0400A		0.10	
PW1204GP(SP)※-0800A		0.20	
PW1210GP(SP)※-0400A		0.10	
PW1210GP(SP)※-0800A		0.20	

■表示方法

■標準品 (ねじ軸へ追加工がない場合)

PY 10 04 SPR - 0600 A
① ② ③ ④ ⑤ ⑥ ⑦

■標準品 (ねじ軸へ追加工がある場合)

PY 10 04 SPR - 0600 X 0546 - CA Y
① ② ③ ④ ⑤ ⑥ ⑦ ⑧ ⑨

- ①シリーズ：PY(C10)またはPW(C7)
- ②ねじ軸外径(mm)：10または12
- ③リード(mm)：04または10
- ④ねじ軸材質：G(S45C)またはS(SUS304)
- ⑤ナット材質：P(PPS)
- ⑥振れ方向：R(右)またはL(左)(左記※部にはR又はLを表示)
- ⑦ねじ軸全長(mm)
- ⑧ねじ部長さ(mm)
- ⑨精度等級：CA(PY)またはC7(PW)

■ねじ軸 (転造)

- 材質は用途によって選択可能
GP：S45C (焼入硬化せず)
SP：SUS304 (焼入硬化せず)
- ねじ溝の摺動方向表現粗さ：Ra0.05μm

■ナット (射出成形)

- 優れた寸法安定性
摺動用高剛性エンブラ (PPS) を採用

■ナット材料PPSの主要物性

項目	単位	PPS	PET GF30%	アルミ ダイキャスト	試験法
比重	—	2.55	1.60	2.70	ASTM-D792
引張り強度	MPa	165	118	343	ASTM-D638
曲げ強度	MPa	225	181	—	ASTM-D790
線膨張係数	×10 ⁻⁵ /K	1.7~1.8	2.5	2.1	ASTM-D696

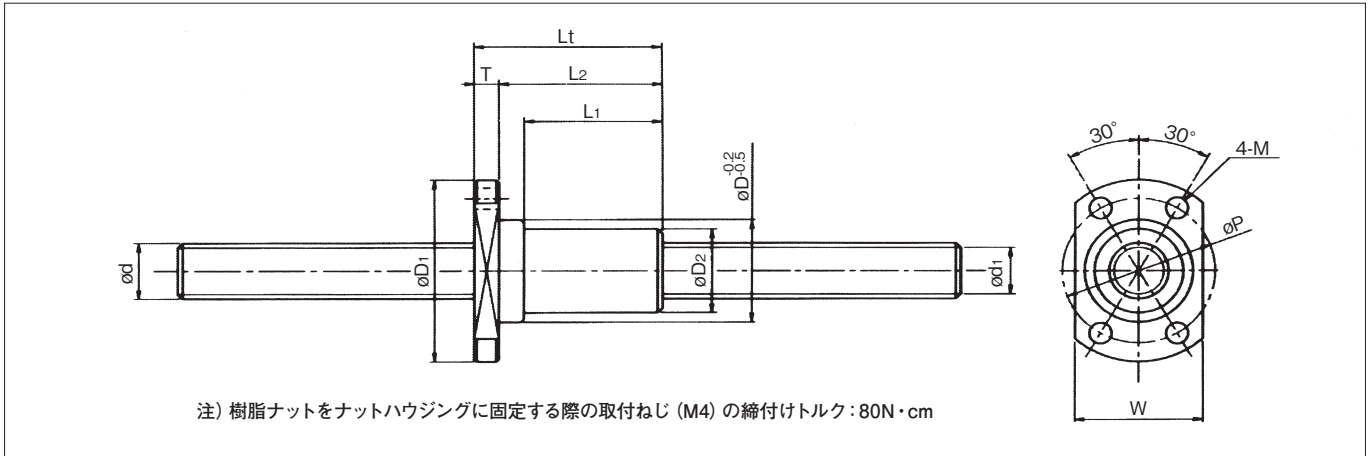
■潤滑剤

- ・推奨グリース：
昭和シェル石油「アルバニヤグリースS2」
- ・ねじ軸、樹脂ナットに塗布されている防錆油は潤滑性能を兼備しているため、そのまま使用可
- ・初期点検は稼働後2~3カ月
汚れが著しい場合は古いグリースを拭き取って、新しいグリースを塗布
- ・その後の点検、補給間隔の目安は通常1年毎

■許容軸方向荷重と回転速度

ねじ軸外径 (mm)	リード (mm)	許容軸方向荷重 (実用的目安)(N)	許容回転速度 (min ⁻¹)
φ10	4	70	3000
	10		
φ12	4	100	3000
	10		

■形状寸法

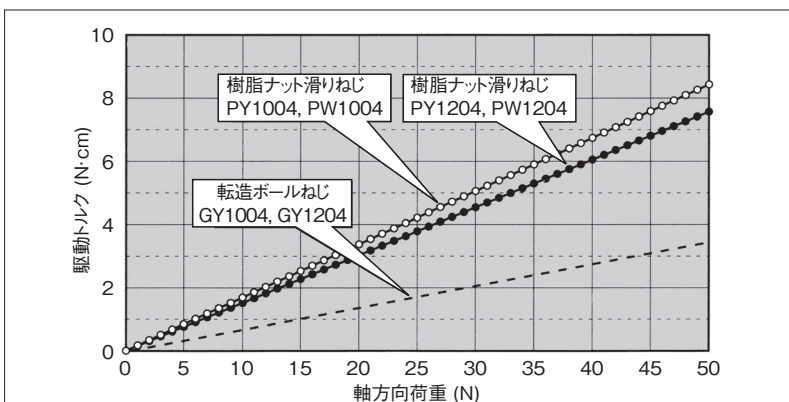


(単位: mm)

形式番号	呼び			ねじ軸		ナット										精度等級	軸方向すきま
	外径 d	リード L	振れ方向	全長	谷径 d1	同部					フランジ						
						D	D2	Lt	L2	L1	D1	厚さ T	取付穴		幅 W		
PY1004GP (SP) R-0400A	10	4	右	400	(7.8)	19	16	32	27	22	36	5	28	4.5きり	22	C10	0.10以下
PY1004GP (SP) R-0600A				600													
PY1004GP (SP) L-0400A				左													
PY1004GP (SP) L-0600A		600															
PY1010GP (SP) R-0400A		10	右														
PY1010GP (SP) R-0600A				600													
PY1204GP (SP) R-0400A	12	4	右	400	(10.0)	22	18	38	33	28	39	5	31	4.5きり	26	C10	0.10以下
PY1204GP (SP) R-0800A				800													
PY1210GP (SP) R-0400A		10	右	400													
PY1210GP (SP) R-0800A				800													
PW1004GP (SP) R-0400A	10	4	右	400	(7.8)	19	16	32	27	22	36	5	28	4.5きり	22	C7	0.05以下
PW1004GP (SP) R-0600A				600													
PW1004GP (SP) L-0400A				左													
PW1004GP (SP) L-0600A		600															
PW1010GP (SP) R-0400A		10	右														
PW1010GP (SP) R-0600A				600													
PW1204GP (SP) R-0400A	12	4	右	400	(10.0)	22	18	38	33	28	39	5	31	4.5きり	26	C7	0.05以下
PW1204GP (SP) R-0800A				800													
PW1210GP (SP) R-0400A		10	右	400													
PW1210GP (SP) R-0800A				800													

■軸方向荷重と駆動トルク

モーターに必要な駆動トルクの目安



ボールねじ関連製品