

プレーンゲージ PLAIN GAUGES

テーパ付テストバー Tapered Test Bars



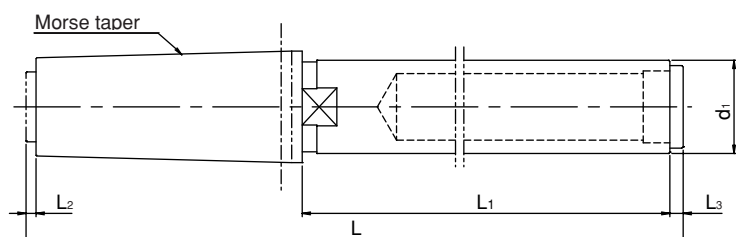
精度

円筒部に対するテーパ部の振れは、
円筒部長さが 150mm以下で0.002以内、
150mmを超えると0.003以内です。

Accuracy

Runout of tapered portion to cylindrical portion is
within 0.002 when cylindrical portion length is below 150 mm,
and within 0.003 when it is 150mm and over.

■モールステーパ Morse taper

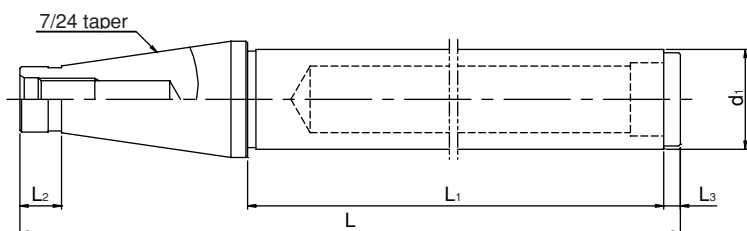


(Unit : mm)

形式番号 Model No.	L	L ₂	L ₃	d ₁	L ₁
MT2-25-310	389	—	10	25	310
MT3-25-310	406	—	10	25	310
MT4-35-310	428	—	10	35	310
MT5-40-310	455	—	10	40	310
MT6-45-310	516	—	10	45	310
MT7-50-310	596	10	10	50	310

■7/24テーパ 7/24 taper

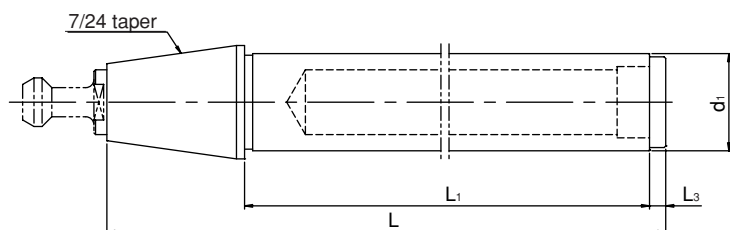
プレーンタイプ Plain type



(Unit : mm)

形式番号 Model No.	L	L ₂	L ₃	d ₁	L ₁
NT30-35-300	383	20	10	35	300
NT40-40-300	408	28	10	40	300
NT50-50-300	446	25	10	50	300
NT60-60-300	526	45	10	60	300

マシニングセンタタイプ Machining center type



(Unit : mm)

形式番号 Model No.	L	L ₃	d ₁	L ₁
BT30-30-300	358.4	5	30	300
BT40-40-300	380	10	40	300
BT50-50-300	416.8	10	50	300

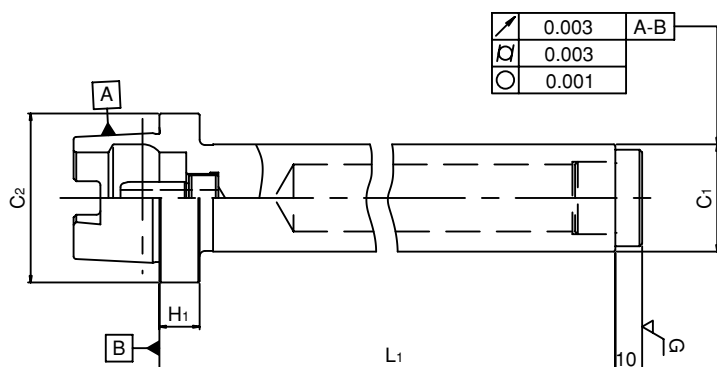
注) マシニングセンタタイプのものには、JIS, MASで規定されたプルスタッドが取付けできます。
プルスタッドは付属品ではありませんので、別途ご指示ください。

Note) It is possible to equip a test bar of machining center type with a pull stud prescribed by JIS, MAS.
As the pull stud is not a standard accessory, specify separately when needed.

2面拘束テストバー

Face and Taper Contact Test Bars

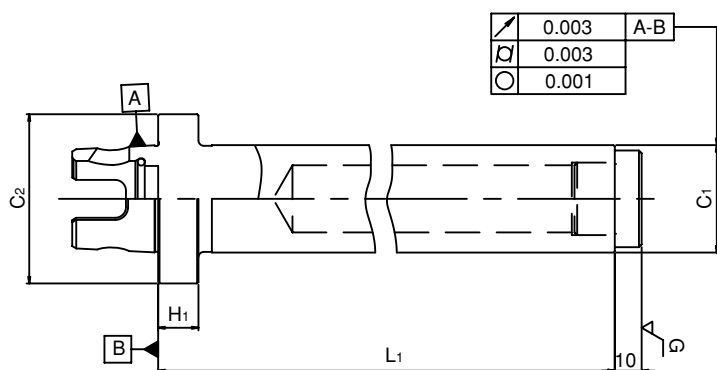
■ HSKシャンク HSK shank



(Unit : mm)

形式番号 Model No.	L ₁	C ₁	C ₂	H ₁
HSK A 40-30-200	200	30	40	20
HSK A 50-40-300	300	40	50	26
HSK A 63-40-300	300	40	63	15
HSK A100-50-350	350	50	100	20

■ KMシャンク KM shank



(Unit : mm)

形式番号 Model No.	L ₁	C ₁	C ₂	H ₁
KM 5040-40-300	300	40	50	15
KM 6350-40-300	300	40	63	15
KM 10080-50-350	350	50	100	20

ご注文に際して

ご注文の際は、以下の点をご指示ください。

特殊な場合は、形状とゲージ合せの要・不要をご指示ください。

【例】 NT40-40-300

MT3-25-310

BT50-50-300 プルスタッドMAS1形付

HSK A 63-40-300

KM 6350-40-300

Ordering instructions

When ordering, specify the following data :

When requesting special specifications, specify the shape and necessity of gauging.).

【Example】 NT40-40-300

MT3-25-310

BT50-50-300 Pull stud MAS1 type provided

HSK A63-40-300

KM 6350-40-300