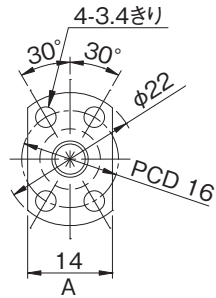


DPシリーズC3級

● ボールねじ諸元

軸径(mm) - リード(mm)	6 - 1	
循環数 / ねじれ方向	1巻3列 / 右	
ボール径(mm)	0.8	
谷径(mm)	5.3	
シリーズ	DP	
基本動定格荷重C(N)	550	
基本静定格荷重C0(N)	1150	
精度等級 / すきま記号	C3 / S	C3 / F
軸方向すきま(mm)	0	0.005以下
予圧トルク(N・cm)	~1.3	~0.5
スペーサボール	なし	
循環方式	デフレクタ方式	
ワイパ	なし	
潤滑剤	マルテンプレPS2	



ねじ軸外径φ6、リード1

● 軸端加工形状

在庫精密ボールねじには、各サイズごとに弊社推奨の軸端加工形状を用意しております。固定側末端形状はあらかじめ加工してあります。支持側軸端については弊社推奨の軸端加工形状を用意しておりません。全長の追加加工については弊社までご用命ください。

形式例：固定側加工品（左図）

⇒ 両側軸端加工品

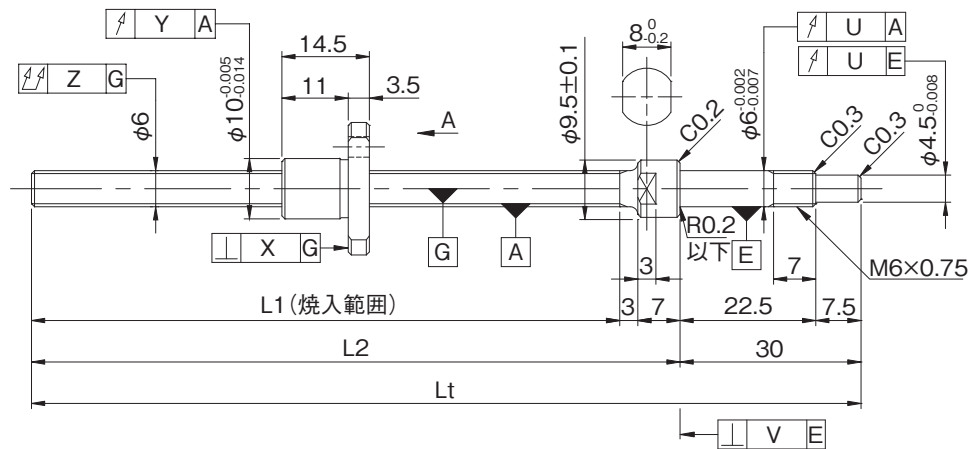
DP0601JS-HDNR-0210B-C3F ⇒ DP0601JS-HDNR-0210X0170-C3F

ねじ部長さ
ねじ軸全長

適用支持側サポートユニット	適用固定側サポートユニット
----	BUK-6(角形)
	BUM-6、BUM-6F(丸形)

● オプション仕様

・防錆黒色被膜処理（被膜厚さ1~2μm）が対応可能です。



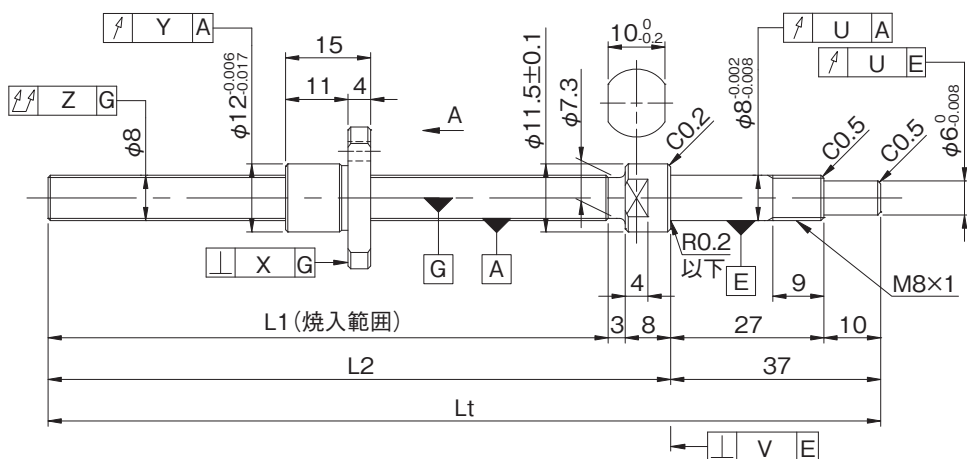
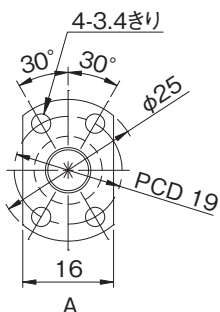
形式番号 (軸片端完成品)	ねじ軸長さ			最大ストローク (L1-ナット長)	リード精度		
	L1	L2	Lt		±E _c	e _c	e ₃₀₀
DP0601JS-HDNR-0130B-C3S	90	100	130	75	0.012	0.008	0.008
DP0601JS-HDNR-0130B-C3F							
DP0601JS-HDNR-0210B-C3S	170	180	210	155	0.012	0.008	0.008
DP0601JS-HDNR-0210B-C3F							

- ・軸方向すきま0.005以下(F)品は、部分的に予圧状態となる場合があります。
- ・予圧トルクは、グリース塗布封入前の値となります。
- ・納入時はナット内のみグリースを封入し、防錆油を塗布いたします。ご使用時には潤滑剤を供給してください。

各部精度					予圧トルク(N・cm)		質量 (kg)
X	Y	Z	U	V	すきま0	すきまあり	
0.008	0.008	0.025	0.008	0.0025	~1.3	----	0.04
					----	~0.5	
0.008	0.008	0.035	0.008	0.0025	~1.3	----	0.06
					----	~0.5	

●ボールねじ諸元

軸径(mm) - リード(mm)	8 - 1	
循環数 / ねじれ方向	1巻3列 / 右	
ボール径(mm)	0.8	
谷径(mm)	7.3	
シリーズ	DP	
基本動定格荷重C(N)	650	
基本静定格荷重C0(N)	1600	
精度等級 / すきま記号	C3 / S	C3 / F
軸方向すきま(mm)	0	0.005以下
予圧トルク(N・cm)	~1.8	~0.5
スペーサボール	なし	
循環方式	デフレクタ方式	
ワイパ	なし	
潤滑剤	マルテンプレPS2	



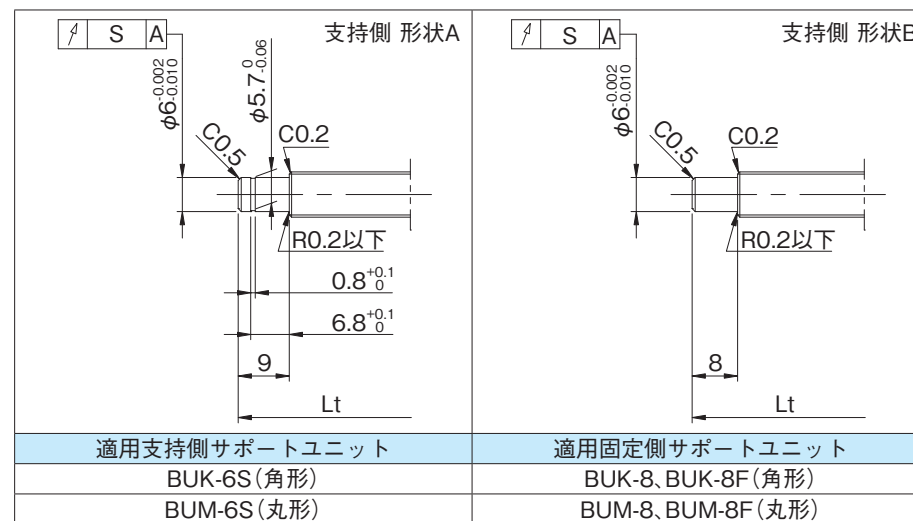
形式番号 (軸片端完成品)	ねじ軸長さ			最大ストローク (L1-ナット長)	リード精度		
	L1	L2	Lt		±E _c	e _c	e ₃₀₀
DP0801JS-HDNR-0180B-C3S	132	143	180	117	0.010	0.008	0.008
DP0801JS-HDNR-0180B-C3F							
DP0801JS-HDNR-0260B-C3S	212	223	260	197	0.010	0.008	0.008
DP0801JS-HDNR-0260B-C3F							

- ・軸方向すきま0.005以下(F)品は、部分的に予圧状態となる場合があります。
- ・予圧トルクは、グリース塗布封入前の値となります。
- ・納入時はナット内のみグリースを封入し、防錆油を塗布いたします。ご使用時には潤滑剤を供給してください。

●軸端加工形状

在庫精密ボールねじには、各サイズごとに弊社推奨の軸端加工形状を用意しております。固定側末端形状はあらかじめ加工してあります。支持側軸端については下記弊社推奨の軸端加工形状に追加工出来ますので弊社までご用命ください。また、軸端加工した場合の形式例は下記の通りです。

形式例：固定側加工品（左図） ⇒ 両側軸端加工品
 DP0801JS-HDNR-0260B-C3F ⇒ DP0801JS-HDNR-0260X0203-C3F
 ↳ねじ部長さ
 ↳ねじ軸全長



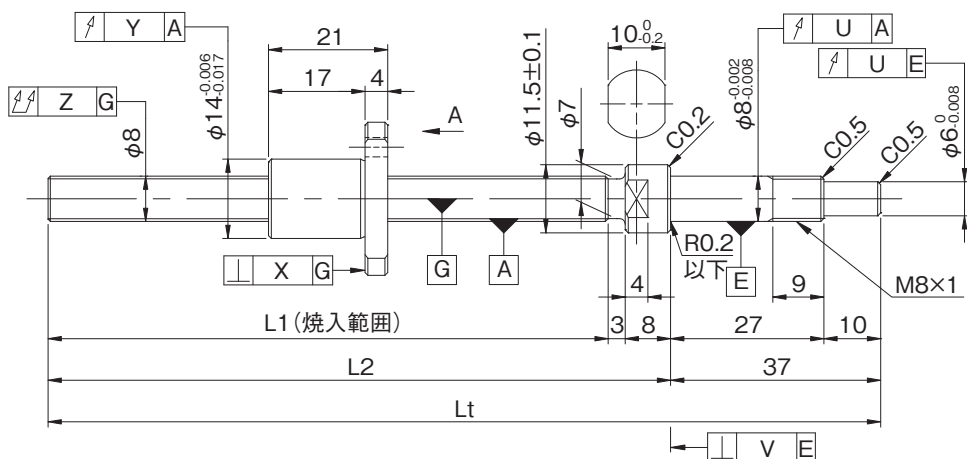
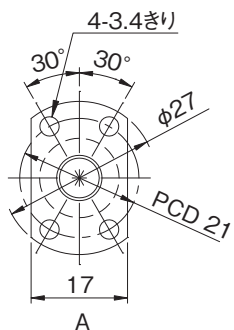
●オプション仕様

- ・防錆黒色被膜処理（被膜厚さ1~2μm）が対応可能です。

各部精度						予圧トルク(N・cm)		質量(kg)
X	Y	Z	S	U	V	すきま0	すきまあり	
0.008	0.008	0.030	0.010	0.008	0.0025	~1.8	----	0.08
						----	~0.5	
0.008	0.008	0.035	0.010	0.008	0.0025	~1.8	----	0.11
						----	~0.5	

●ボールねじ諸元

軸径(mm) - リード(mm)	8 - 2	
循環数 / ねじれ方向	1巻3列 / 右	
ボール径(mm)	1.2	
谷径(mm)	7.0	
シリーズ	DP	
基本動定格荷重C(N)	1350	
基本静定格荷重C0(N)	2300	
精度等級 / すきま記号	C3 / S	C3 / F
軸方向すきま(mm)	0	0.005以下
予圧トルク(N・cm)	~2.0	~0.5
スペーサボール	なし	
循環方式	デフレクタ方式	
ワイパ	なし	
潤滑剤	マルテンプレPS2	



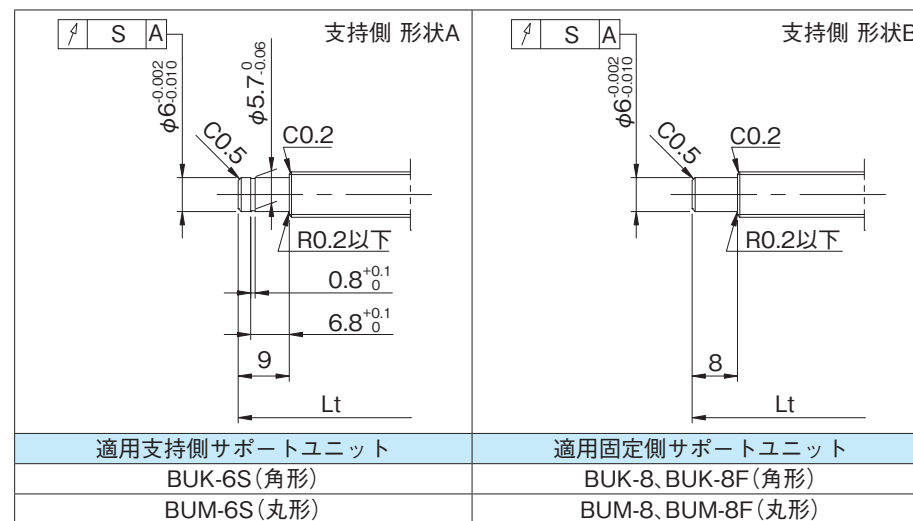
形式番号 (軸片端完成品)	ねじ軸長さ			最大ストローク (L1-ナット長)	リード精度		
	L1	L2	Lt		±E _c	e _c	e ₃₀₀
DP0802JS-HDNR-0180B-C3S	132	143	180	111	0.012	0.008	0.008
DP0802JS-HDNR-0180B-C3F							
DP0802JS-HDNR-0260B-C3S	212	223	260	191	0.012	0.008	0.008
DP0802JS-HDNR-0260B-C3F							

- ・軸方向すきま0.005以下(F)品は、部分的に予圧状態となる場合があります。
- ・予圧トルクは、グリース塗布封入前の値となります。
- ・納入時はナット内のみにはグリースを封入し、防錆油を塗布いたします。ご使用時には潤滑剤を供給してください。

●軸端加工形状

在庫精密ボールねじには、各サイズごとに弊社推奨の軸端加工形状を用意しております。固定側末端形状はあらかじめ加工してあります。支持側軸端については下記弊社推奨の軸端加工形状に追加工出来ますので弊社までご用命ください。また、軸端加工した場合の形式例は下記の通りです。

形式例：固定側加工品 (左図) ⇒ 両側軸端加工品
 DP0802JS-HDNR-0260B-C3F ⇒ DP0802JS-HDNR-0260X0203-C3F
 ↳ねじ部長さ
 ↳ねじ軸全長



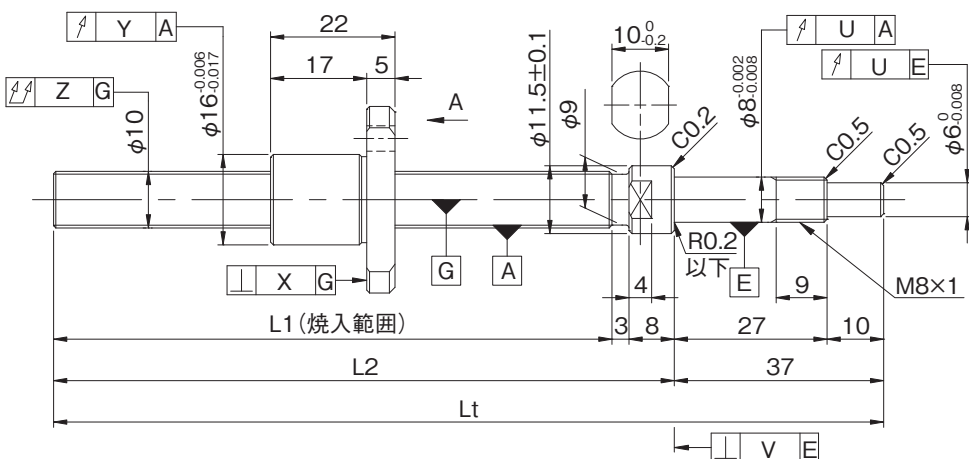
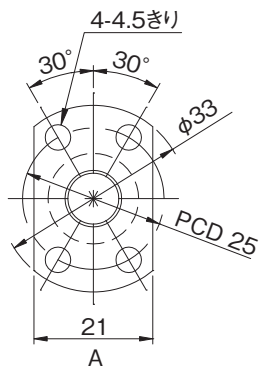
●オプション仕様

- ・防錆黒色被膜処理 (被膜厚さ 1 ~ 2 μm) が対応可能です。

各部精度						予圧トルク(N・cm)		質量(kg)
X	Y	Z	S	U	V	すきま0	すきまあり	
0.008	0.009	0.030	0.010	0.008	0.0025	~2.0	----	0.09
						----	~0.5	
0.008	0.009	0.035	0.010	0.008	0.0025	~2.0	----	0.11
						----	~0.5	

●ボールねじ諸元

軸径(mm) - リード(mm)	10 - 2	
循環数 / ねじれ方向	1巻3列 / 右	
ボール径(mm)	1.2	
谷径(mm)	9.0	
シリーズ	DP	
基本動定格荷重C(N)	1550	
基本静定格荷重C0(N)	3000	
精度等級 / すきま記号	C3 / S	C3 / F
軸方向すきま(mm)	0	0.005以下
予圧トルク(N・cm)	0.1~2.4	~0.5
スペーサボール	なし	
循環方式	デフレクタ方式	
ワイパ	なし	
潤滑剤	マルテンプレPS2	



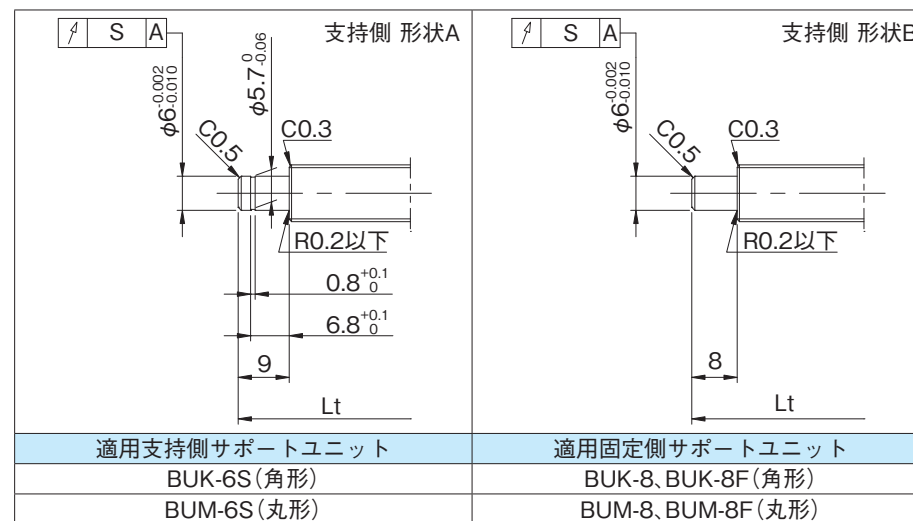
形式番号 (軸片端完成品)	ねじ軸長さ			最大ストローク (L1-ナット長)	リード精度		
	L1	L2	Lt		±E _c	e _c	e ₃₀₀
DP1002JS-HDNR-0220B-C3S	172	183	220	150	0.010	0.008	0.008
DP1002JS-HDNR-0220B-C3F							
DP1002JS-HDNR-0320B-C3S	272	283	320	250	0.012	0.008	0.008
DP1002JS-HDNR-0320B-C3F							

- ・軸方向すきま0.005以下(F)品は、部分的に予圧状態となる場合があります。
- ・予圧トルクは、グリース塗布封入前の値となります。
- ・納入時はナット内のみグリースを封入し、防錆油を塗布いたします。ご使用時には潤滑剤を供給してください。

●軸端加工形状

在庫精密ボールねじには、各サイズごとに弊社推奨の軸端加工形状を用意しております。固定側末端形状はあらかじめ加工してあります。支持側軸端については下記弊社推奨の軸端加工形状に追加工出来ますので弊社までご用命ください。また、軸端加工した場合の形式例は下記の通りです。

形式例：固定側加工品（左図） ⇒ 両側軸端加工品
 DP1002JS-HDNR-0320B-C3F ⇒ DP1002JS-HDNR-0320X0263-C3F
 ↳ねじ部長さ
 ↳ねじ軸全長



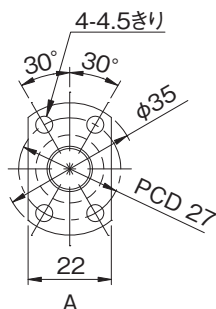
●オプション仕様

- ・防錆黒色被膜処理（被膜厚さ1~2μm）が対応可能です。

各部精度						予圧トルク(N・cm)		質量(kg)
X	Y	Z	S	U	V	すきま0	すきまあり	
0.008	0.009	0.030	0.011	0.007	0.0025	0.1~2.4	----	0.15
						----	~0.5	
0.008	0.009	0.040	0.011	0.007	0.0025	0.1~2.4	----	0.20
						----	~0.5	

●ボールねじ諸元

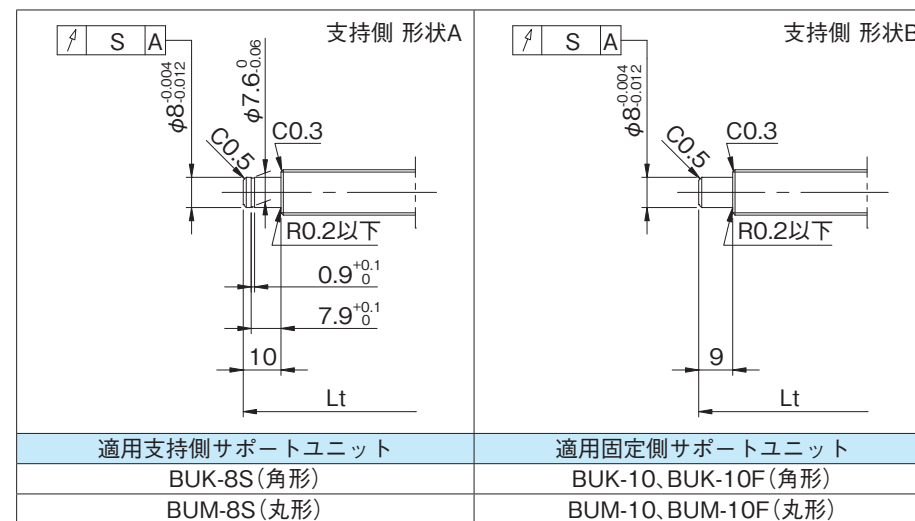
軸径(mm) - リード(mm)	12 - 2	
循環数 / ねじれ方向	1巻3列 / 右	
ボール径(mm)	1.2	
谷径(mm)	11.0	
シリーズ	DP	
基本動定格荷重C(N)	1650	
基本静定格荷重C0(N)	3600	
精度等級 / すきま記号	C3 / S	C3 / F
軸方向すきま(mm)	0	0.005以下
予圧トルク(N・cm)	0.4~3.4	~0.5
スペーサボール	なし	
循環方式	デフレクタ方式	
ワイパ	なし	
潤滑剤	マルテンプレPS2	



●軸端加工形状

在庫精密ボールねじには、各サイズごとに弊社推奨の軸端加工形状を用意しております。固定側末端形状はあらかじめ加工してあります。支持側軸端については下記弊社推奨の軸端加工形状に追加工出来ますので弊社までご用命ください。また、軸端加工した場合の形式例は下記の通りです。

形式例：固定側加工品（左図） ⇒ 両側軸端加工品
 DP1202JS-HDNR-0400B-C3F ⇒ DP1202JS-HDNR-0400X0332-C3F
 ↳ねじ部長さ
 ↳ねじ軸全長

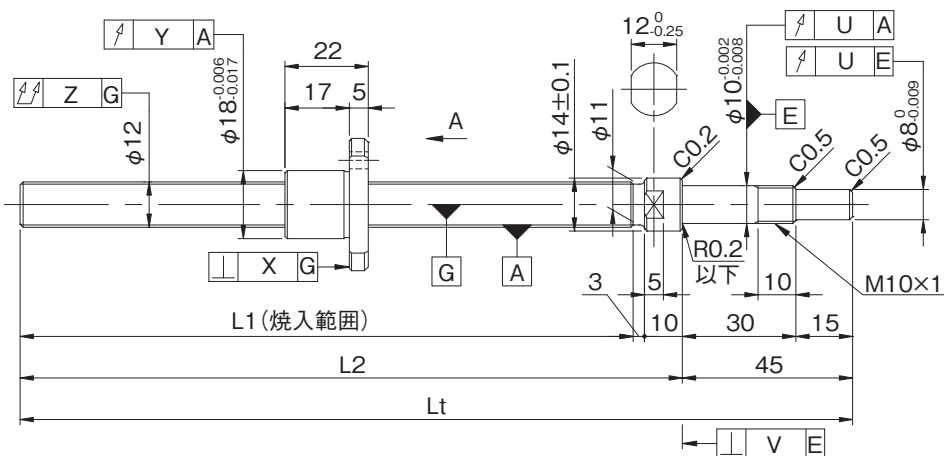


●オプション仕様

・防錆黒色被膜処理（被膜厚さ1~2μm）が対応可能です。

ねじ軸外径φ12

ねじ軸外径φ12



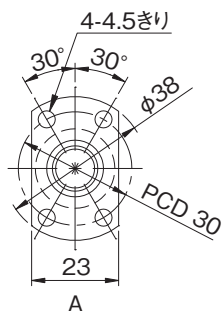
形式番号 (軸片端完成品)	ねじ軸長さ			最大ストローク (L1-ナット長)	リード精度		
	L1	L2	Lt		±E _c	e _c	e ₃₀₀
DP1202JS-HDNR-0300B-C3S	242	255	300	220	0.012	0.008	0.008
DP1202JS-HDNR-0300B-C3F							
DP1202JS-HDNR-0400B-C3S	342	355	400	320	0.013	0.010	0.008
DP1202JS-HDNR-0400B-C3F							

- ・軸方向すきま0.005以下(F)品は、部分的に予圧状態となる場合があります。
- ・予圧トルクは、グリース塗布封入前の値となります。
- ・納入時はナット内のみにはグリースを封入し、防錆油を塗布いたします。ご使用時には潤滑剤を供給してください。

各部精度						予圧トルク(N・cm)		質量 (kg)
X	Y	Z	S	U	V	すきま0	すきまあり	
0.008	0.009	0.030	0.011	0.007	0.003	0.4~3.4	----	0.28
						----	~0.5	
0.008	0.009	0.040	0.011	0.007	0.003	0.4~3.4	----	0.36
						----	~0.5	

●ボールねじ諸元

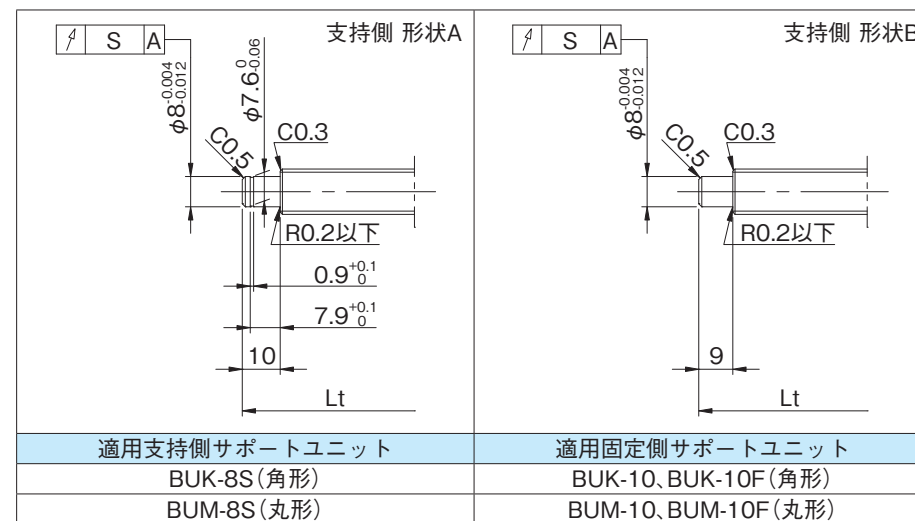
軸径(mm) - リード(mm)	12 - 3	
循環数 / ねじれ方向	1巻3列 / 右	
ボール径(mm)	2	
谷径(mm)	10.3	
シリーズ	DP	
基本動定格荷重C(N)	3450	
基本静定格荷重C0(N)	6100	
精度等級 / すきま記号	C3 / S	C3 / F
軸方向すきま(mm)	0	0.005以下
予圧トルク(N・cm)	0.4~3.4	~1.0
スペーサボール	なし	
循環方式	デフレクタ方式	
ワイパ	プラスチックワイパ	
潤滑剤	マルテンプレPS2	



●軸端加工形状

在庫精密ボールねじには、各サイズごとに弊社推奨の軸端加工形状を用意しております。固定側末端形状はあらかじめ加工してあります。支持側軸端については下記弊社推奨の軸端加工形状に追加工出来ますので弊社までご用命ください。また、軸端加工した場合の形式例は下記の通りです。

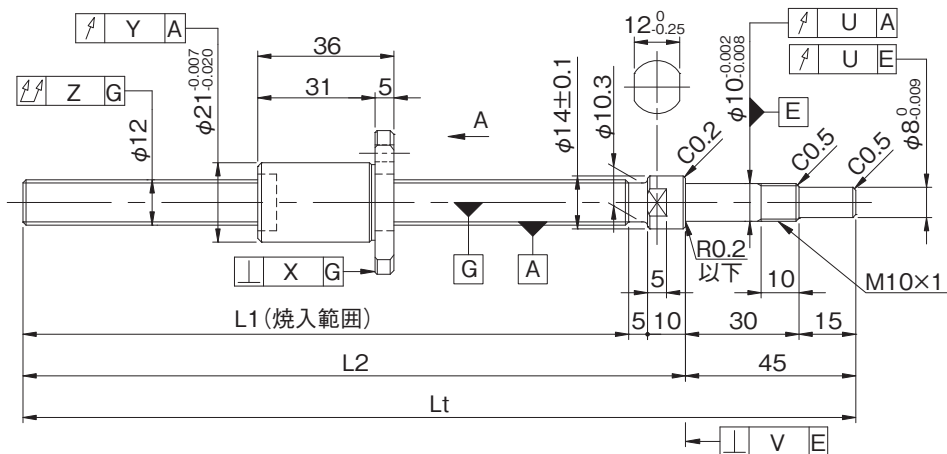
形式例：固定側加工品（左図） ⇒ 両側軸端加工品
 DP1203JS-HDPR-0400B-C3F ⇒ DP1203JS-HDPR-0400X0330-C3F
 ↳ねじ部長さ
 ↳ねじ軸全長



●オプション仕様

・防錆黒色被膜処理（被膜厚さ1~2μm）が対応可能です。

各部精度						予圧トルク(N・cm)		質量(kg)
X	Y	Z	S	U	V	すきま0	すきまあり	
0.008	0.010	0.030	0.011	0.007	0.003	0.4~3.4	----	0.29
						----	~1.0	
0.008	0.010	0.040	0.011	0.007	0.003	0.4~3.4	----	0.36
						----	~1.0	

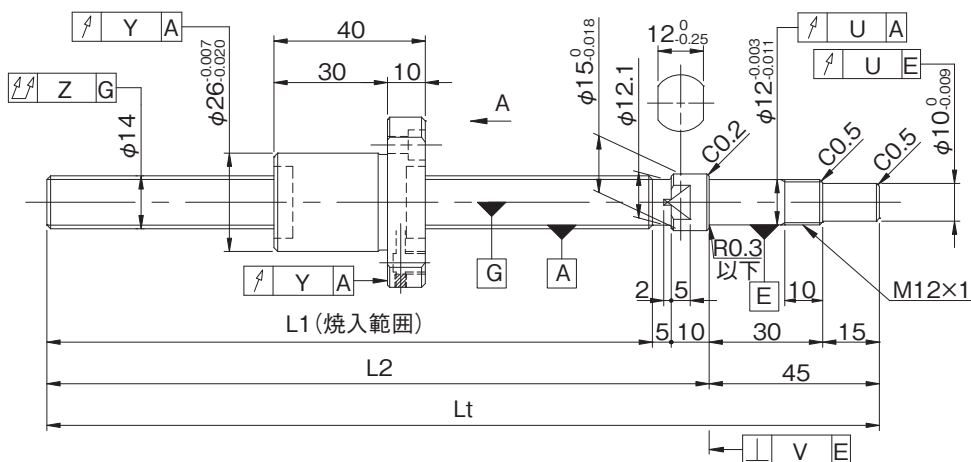
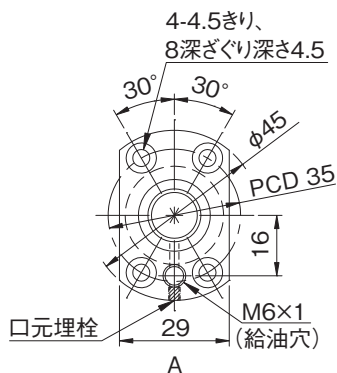


形式番号 (軸片端完成品)	ねじ軸長さ			最大ストローク (L1-ナット長)	リード精度		
	L1	L2	Lt		±Ec	ec	e300
DP1203JS-HDPR-0300B-C3S	240	255	300	204	0.012	0.008	0.008
DP1203JS-HDPR-0300B-C3F							
DP1203JS-HDPR-0400B-C3S	340	355	400	304	0.013	0.010	0.008
DP1203JS-HDPR-0400B-C3F							

- ・軸方向すきま0.005以下(F)品は、部分的に予圧状態となる場合があります。
- ・予圧トルクは、グリース塗布封入前の値となります。
- ・納入時はナット内のみグリースを封入し、防錆油を塗布いたします。ご使用時には潤滑剤を供給してください。

●ボールねじ諸元

軸径(mm) - リード(mm)	14 - 4	
循環数 / ねじれ方向	1巻3列 / 右	
ボール径(mm)	2.3812	
谷径(mm)	12.1	
シリーズ	DP	
基本動定格荷重C(N)	4600	
基本静定格荷重C0(N)	8600	
精度等級 / すきま記号	C3 / S	C3 / F
軸方向すきま(mm)	0	0.005以下
予圧トルク(N・cm)	1.0~6.9	~1.5
スペーサボール	なし	
循環方式	デフレクタ方式	
ワイパ	プラスチックワイパ	
潤滑剤	マルテンプレPS2	



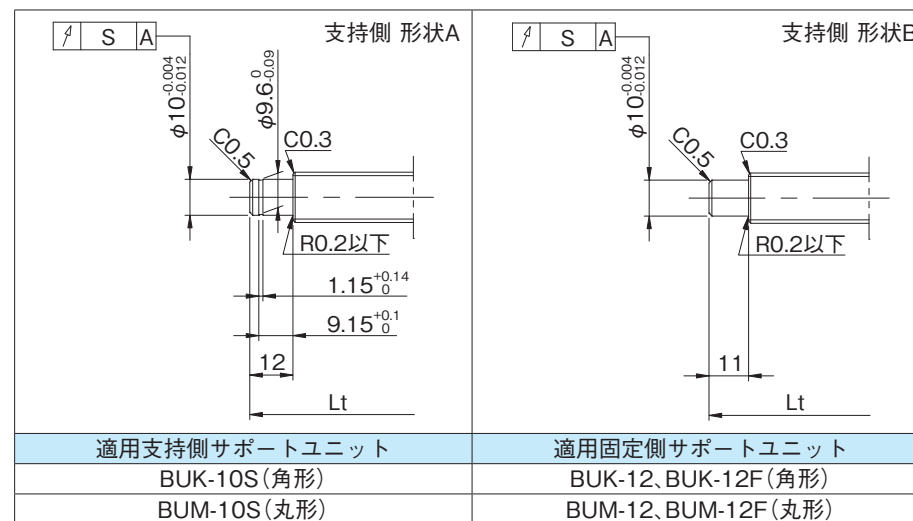
形式番号 (軸片端完成品)	ねじ軸長さ			最大ストローク (L1-ナット長)	リード精度		
	L1	L2	Lt		±E _c	e _c	e ₃₀₀
DP1404JS-HDPR-0330B-C3S	270	285	330	230	0.012	0.008	0.008
DP1404JS-HDPR-0330B-C3F							
DP1404JS-HDPR-0530B-C3S	470	485	530	430	0.015	0.010	0.008
DP1404JS-HDPR-0530B-C3F							

- ・軸方向すきま0.005以下(F)品は、部分的に予圧状態となる場合があります。
- ・予圧トルクは、グリース塗布封入前の値となります。
- ・納入時はナット内のみグリースを封入し、防錆油を塗布いたします。ご使用時には潤滑剤を供給してください。

●軸端加工形状

在庫精密ボールねじには、各サイズごとに弊社推奨の軸端加工形状を用意しております。固定側末端形状はあらかじめ加工してあります。支持側軸端については下記弊社推奨の軸端加工形状に追加工出来ますので弊社までご用命ください。また、軸端加工した場合の形式例は下記の通りです。

形式例：固定側加工品（左図） ⇒ 両側軸端加工品
 DP1404JS-HDPR-0530B-C3F ⇒ DP1404JS-HDPR-0530X0458-C3F



●オプション仕様

- ・防錆黒色被膜処理（被膜厚さ1~2μm）が対応可能です。

各部精度						予圧トルク(N・cm)		質量 (kg)
X	Y	Z	S	U	V	すきま0	すきまあり	
0.008	0.010	0.030	0.012	0.009	0.004	1.0~6.9	----	0.48
						----	~1.5	
0.008	0.010	0.045	0.012	0.009	0.004	1.0~6.9	----	0.69
						----	~1.5	